

Санкт-Петербург, улица Парфеновская,
14к1

17 350 000 ₽

Санкт-Петербург, улица Парфеновская, 14к1

Округ

[СПБ, Адмиралтейский район](#)

Квартира

Количество комнат

1

Высота потолков

2.7 м

Жилая площадь

12.2 м²

Площадь кухни

16 м²

Общая площадь

35.5 м²

Этаж

12/13

Детали объекта

Тип сделки

Продам

Раздел

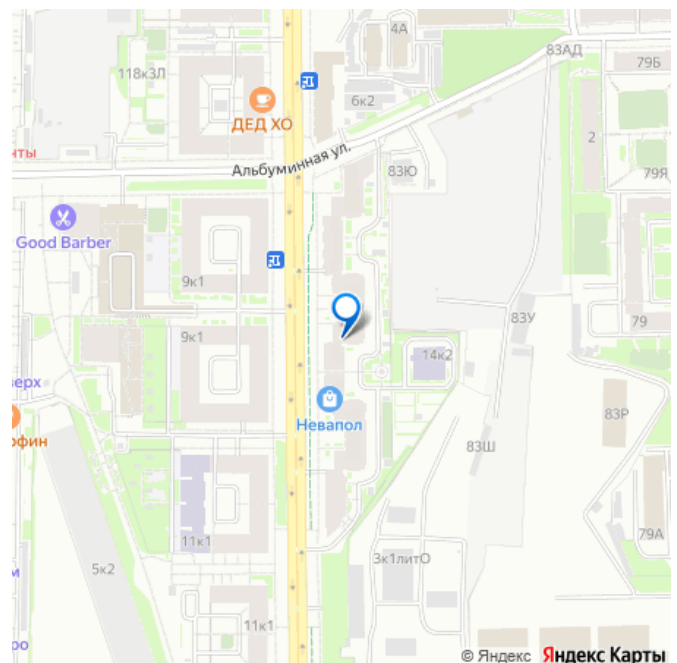
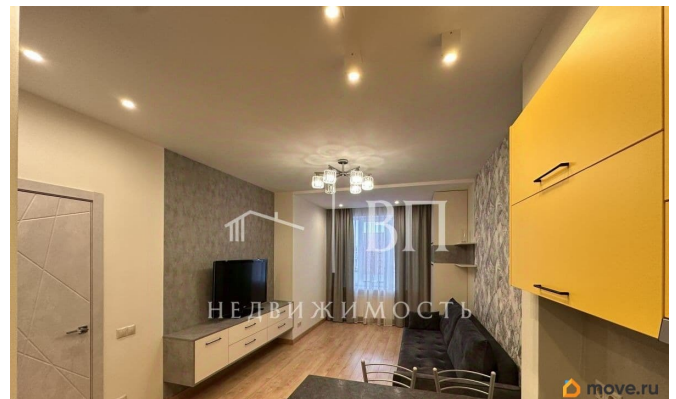
[Квартиры](#)

Тип санузла

совмещенный

Вид из окна

для заметок



на улицу

Ремонт

дизайнерский

Квартира в новостройке

да

Год сдачи

2 квартал 2021 г.

Покупка в ипотеку

да

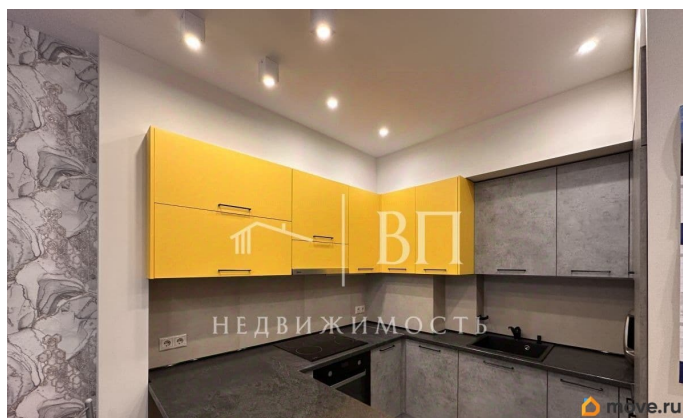
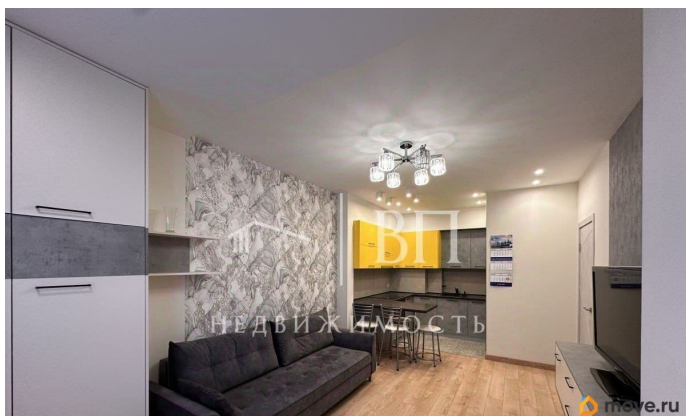
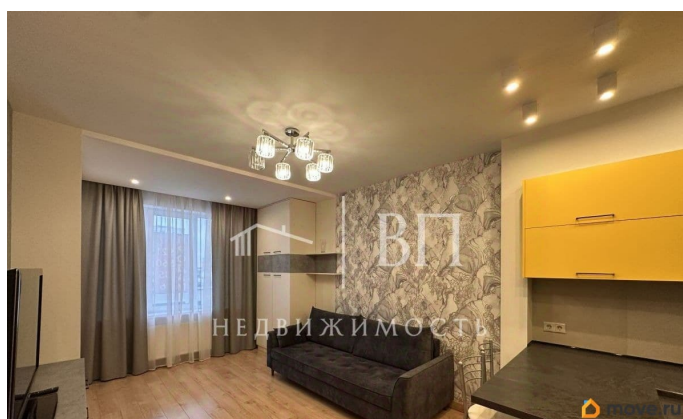
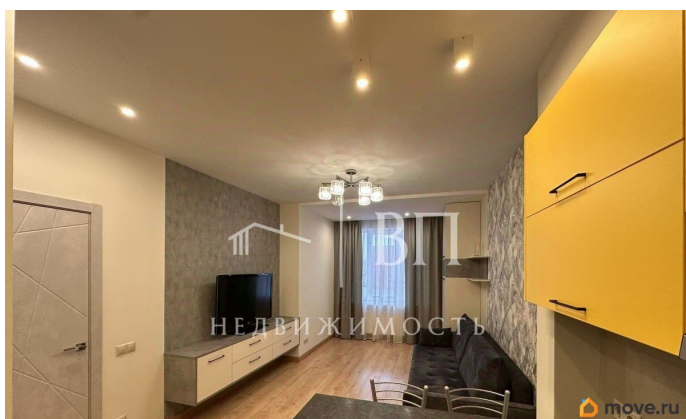
возможна ипотека, лифт, парковка

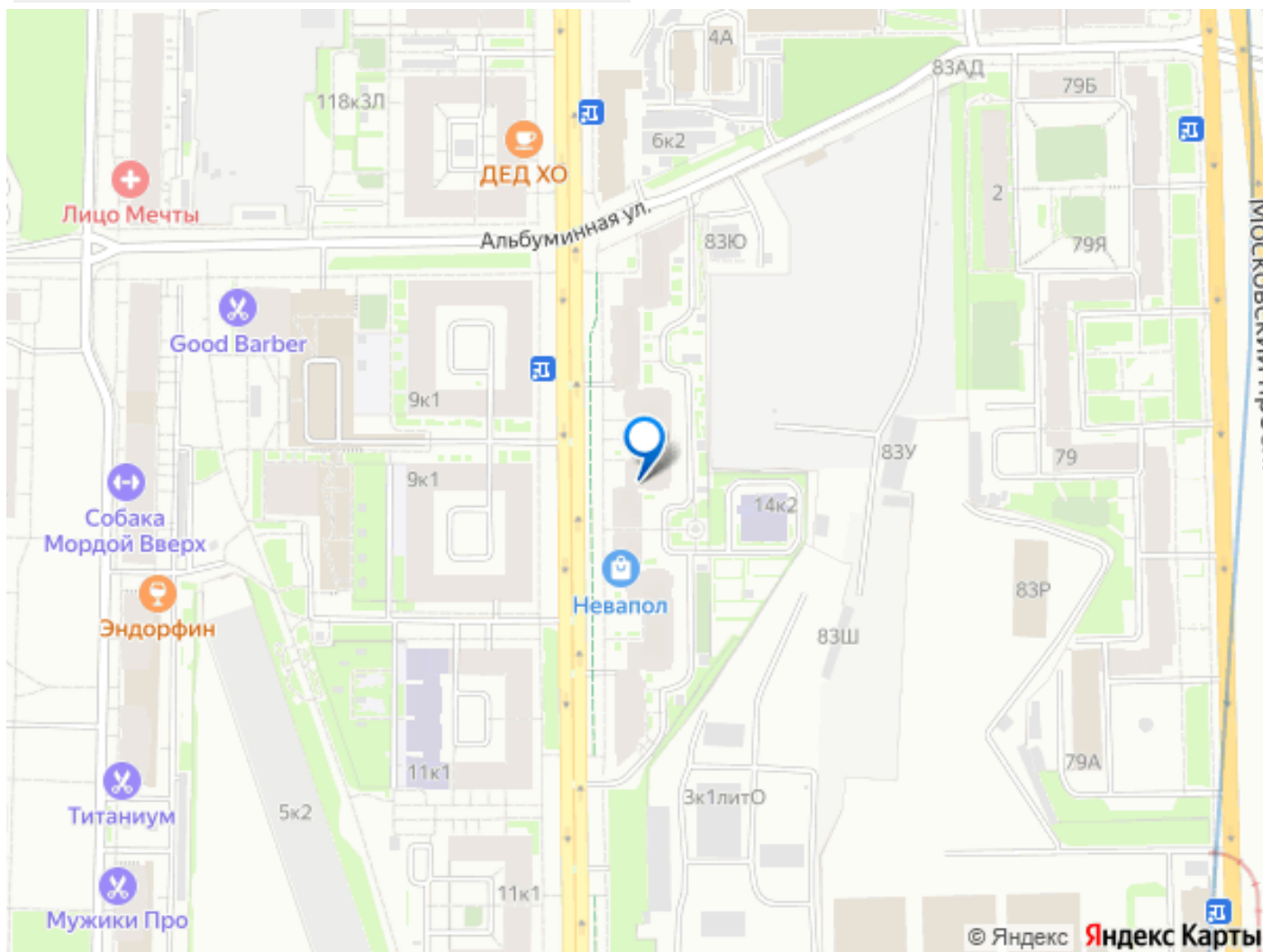
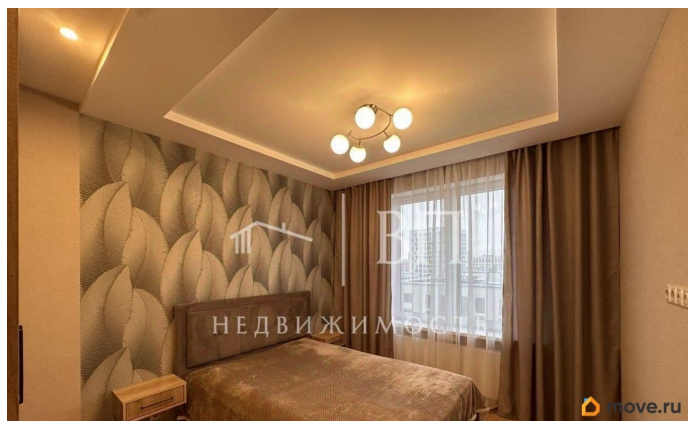
Описание

Стильная 1-комнатная квартира 37,92 м² с увеличенной кухней-гостиной в бизнес-классе ARTквартал! 3D-тур скину в ЛС! Современная квартира с продуманной перепланировкой, качественным ремонтом и индивидуальной мебелью. Пространство оформлено в спокойной премиальной палитре и выглядит значительно просторнее своих метров. Формат «заезжай и живи» — без дополнительных вложений. Планировка • Общая площадь: 37,92 м² • Кухня-гостиная: ~20 м² (расширена за счёт присоединённой лоджии 3,69 м²) • Спальня: 12,17 м² • Санузел: 3,95 м² + тёплый пол • Прихожая: 3,98 м² • Этаж: 12/13 Кухня-гостиная EGGER (Австрия) — главное преимущество квартиры Редкое решение для этого метража: большое, светлое и функциональное пространство. • увеличено за счёт лоджии • фасады под бетон + акцентный верхний ряд • широкая рабочая поверхность • барная стойка — удобна для завтраков и работы • зона отдыха с диваном и ТВ-группой • много встроенных систем хранения Кухня-гостиная становится полноценной жилой зоной —

идеальной для готовки, отдыха, работы и приёма гостей. Спальня — изолированная и уютная • акцентная фактурная стена • кровать Шатура с подъёмным механизмом и большим ящиком • премиальный ортопедический матрас • плотные шторы Blackout • большой встроенный шкаф «до потолка» EGGER (Австрия) Современный санузел • глубокая ванна • верхний душ Rain Shower • тёплый пол • дизайнерская плитка + керамогранит под дерево • продуманная система хранения Санузел выглядит как новый — без вложений. Прихожая и хранение Один из главных плюсов квартиры — максимум хранения во всех зонах: встроенные шкафы, продуманные ниши, мебель по индивидуальному заказу из ЛДСП EGGER (Австрия). Дополнительно: раскладной диван с дорогим механизмом «шагающая еврокнижка» обивка мягкой мебели — премиальный мебельный велюр Дом бизнес-класса ARTквартал (кирпично-монолит) • высокая шумоизоляция • качественные материалы • низкая плотность застройки • комплекс полностью сдан и обжит • уровень дома выше соседних проектов (Галактика, Галактика PRO и др.) Локация — пешком до трёх станций метро Парфёновская 14к1, Адмиралтейский район: • Фрунзенская — 7 мин • Балтийская — 11 мин • Московские Ворота — 15 мин До центра — ~10 мин, до Пулково — ~20 мин. Вокруг — всё необходимое: магазины, школы, детсады, кафе, фитнес, зелёные зоны. Выгоды для покупателя • высокая ликвидность района • отличный вариант для аренды (стабильный спрос) • полностью готова к проживанию • много хранения, качественный ремонт, мебель на заказ • бизнес-класс дома — комфорт и рост стоимости • можно арендовать парковку и кладовку в доме

Юридически чисто • один взрослый
собственник • более 5 лет в собственности •
без обременений • прямая продажа Номер
объекта: #1/537174/24690





Move.ru - вся недвижимость России