

Создано: 02.02.2026 в 18:06

Обновлено: 05.02.2026 в 12:49

9 900 000 ₽

Округ

[СПБ, Петродворцовый район](#)

Квартира

Количество комнат

1

Жилая площадь

11.2 м²

Площадь кухни

17.1 м²

Общая площадь

35.63 м²

Этаж

2/4

Детали объекта

Тип сделки

Продам

Раздел

[Квартиры](#)

Тип балкона

лоджия

Ремонт

с отделкой

Квартира в новостройке

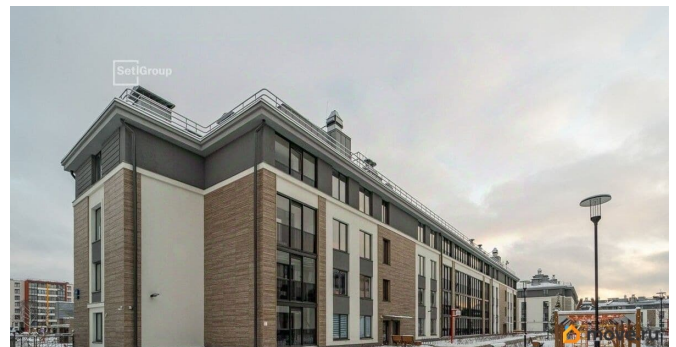
да

Год сдачи

<https://spb.move.ru/objects/9288705927>

**Петербургская Недвижимость,
Петербургская Недвижимость
79812227057**

для заметок



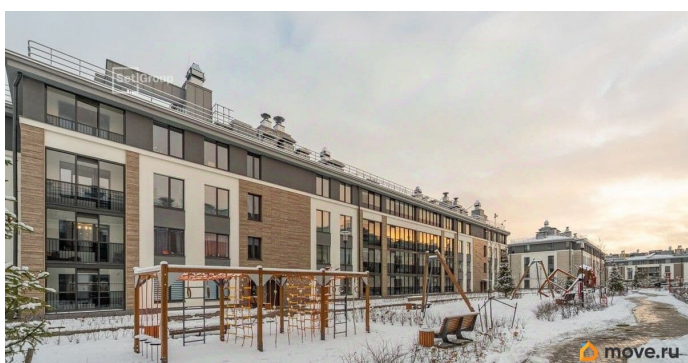
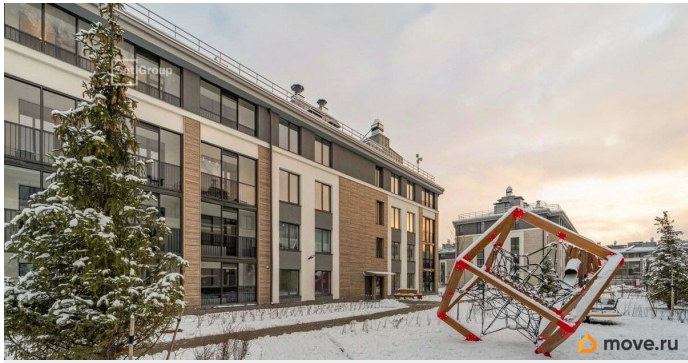
Покупка в ипотеку

да

возможна ипотека

Описание





Продается просторная 1-комнатная квартира в жилом комплексе «Дворцовый фасад» в неповторимом Петродворцовом районе. До метро можно добраться на транспорте всего за 25 минут. Удобная, классическая, функциональная европланировка, большая кухня-гостиная 17.05 м?, вместительная прихожая 4.06 м?. Общая площадь квартиры - 35.63 м?, жилая 11.15 м?, высота потолка 2.75 м. Квартира продается с отделкой «Норд Лайн серый». Что особенного в ЖК «Дворцовый фасад»? • В окружении дворцово-парковых ансамблей: Стрельна, Константиновский дворец, Петергоф, парк Новознаменка и Сосновая поляна, Шунгеровский лесопарк • Два собственных парка: парадный верхний для спокойного отдыха, нижний для активных занятий • Проект, соответствующий стандартам экологичного строительства, энергоэффективности, экономии и комфорта • Квартиры с саунами, возможностью установки камина и палисадниками • Малоэтажный жилой комплекс: всего 4 этажа, более половины квартир с увеличенной высотой потолка: от 3 до 5,5 м

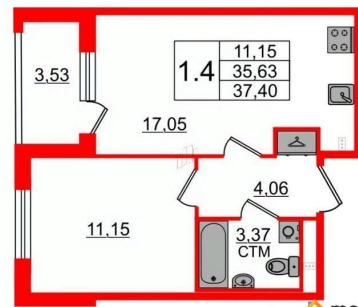


ПН Петербургская Недвижимость

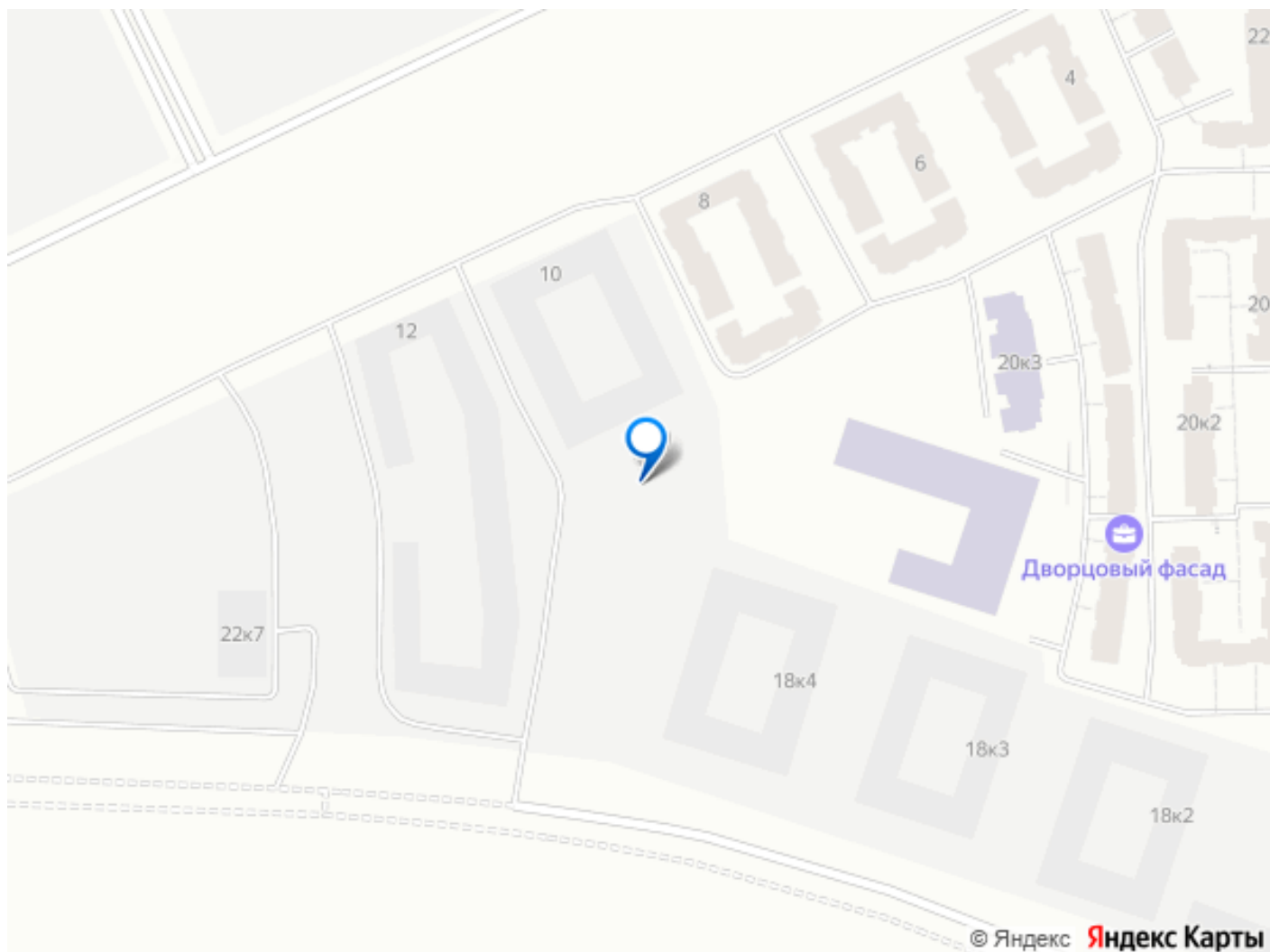


2е-комнатная, 35.63м²

-  Кол-во комнат 1
-  Этаж 2 из 4
-  Общая площадь 35.63м²
-  Жилая площадь 11.15м²



move.ru



Move.ru - вся недвижимость России