

Санкт-Петербург, Кропоткинская улица, 6

5 200 000 ₽

Санкт-Петербург, Кропоткинская улица, 6

Округ

[СПБ, Петродворцовый район](#)

Квартира

Количество комнат

1

Высота потолков

2.54 м

Жилая площадь

13.8 м²

Площадь кухни

8.8 м²

Общая площадь

35.6 м²

Этаж

5/5

Детали объекта

Тип сделки

Продам

Раздел

[Квартиры](#)

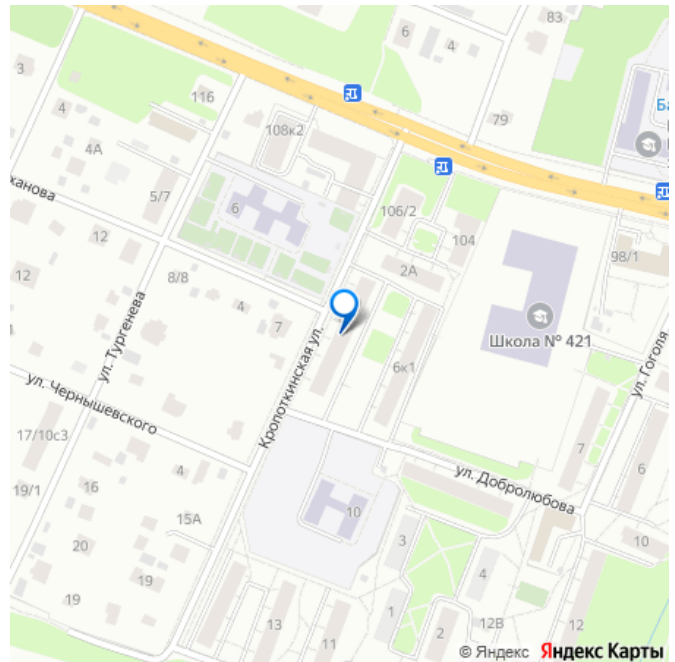
Тип балкона

балкон

Тип санузла

раздельный

для заметок



Вид из окна

во двор

Ремонт

косметический

Покупка в ипотеку

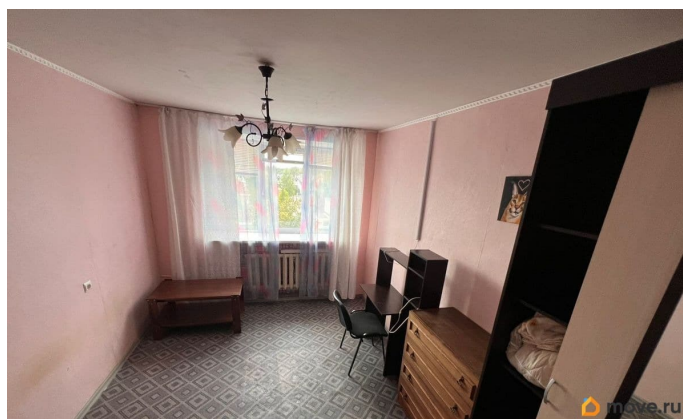
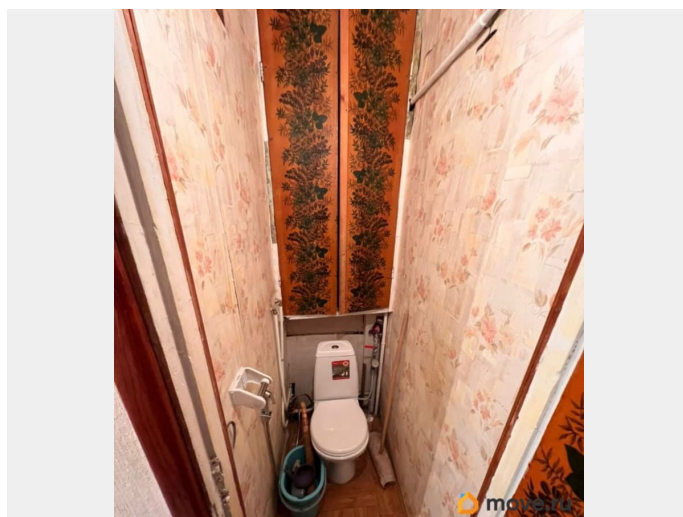
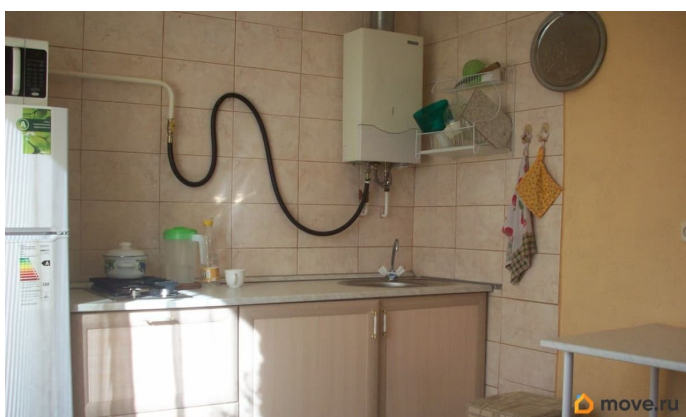
да

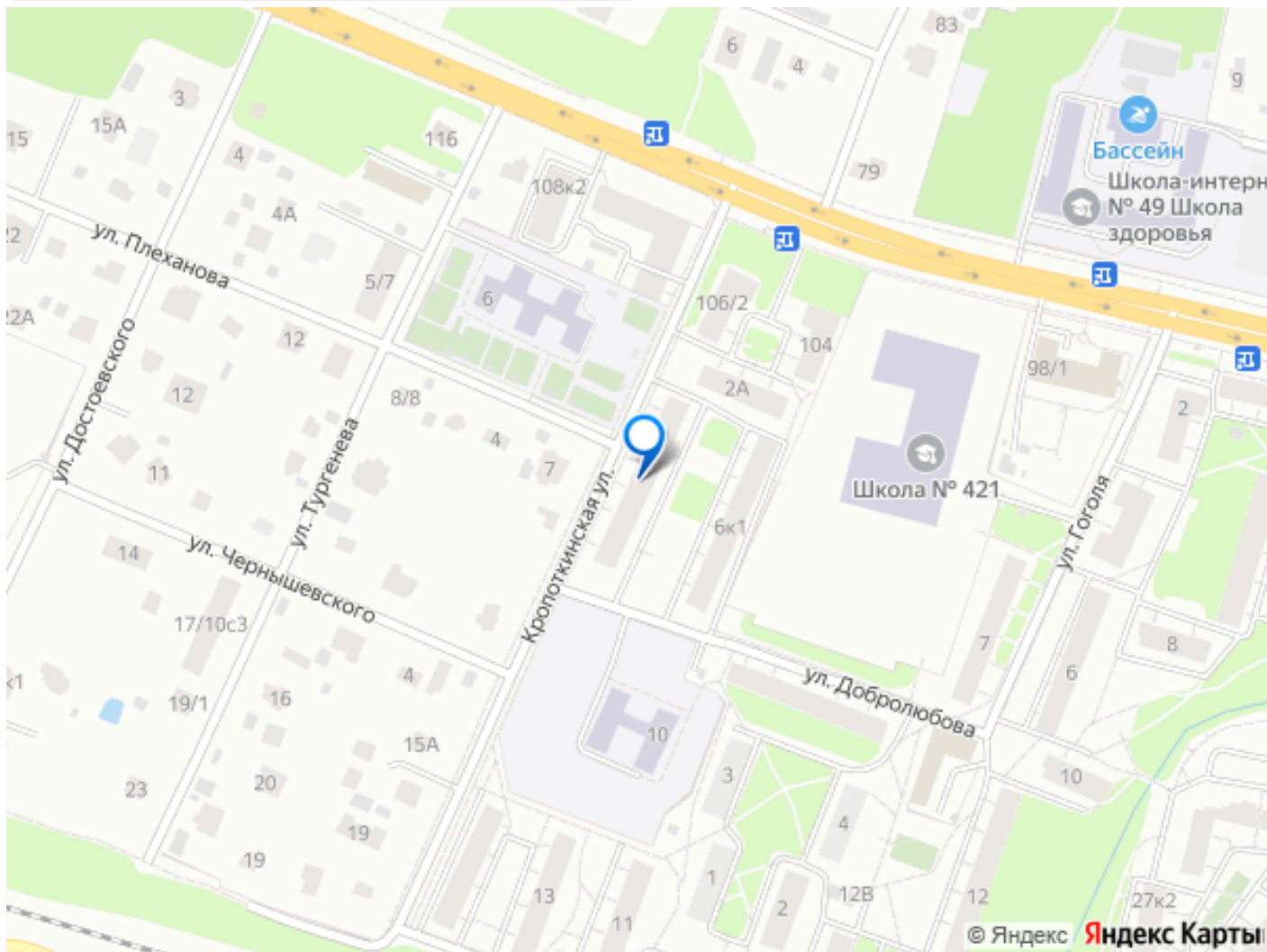
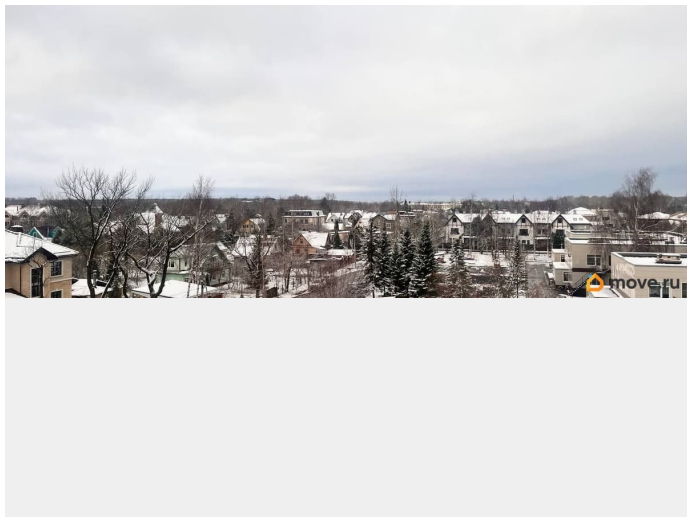
возможна ипотека, лифт, парковка

Описание

Сделана юридическая проверка по собственникам и документам (банкротство, суды общей юрисдикции и арбитраж, росфинмониторинг, фссп). Продам однокомнатную квартиру в кирпичном доме. О квартире и доме: Квартира светлая и уютная. Комната и кухня правильной формы. Из окон открывается вид на крыши домов. Дом и подъезд чистые. На каждом этаже есть цветы, за которыми хорошо ухаживают. Лестничная площадка просторная. Придомовая территория аккуратная, повсюду зелень и цветочные клумбы. Для детей обустроены специальные площадки. Есть достаточно места для парковки автомобилей. Инфраструктура: Парки - Орловский, Александрия, Стрельнинская Бухта в пешей доступности. Дворцово-Парковый комплекс в Петергофе с фонтанами -10 минут на машине. Ресторан Токио Сити, Магазины Пятёрочка, Магнит, Белорусские продукты, Пункты выдачи Озон, Вайлдбериз, пекарня, аптеки всё под рукой. Новая поликлиника 5 минут пешком. Детские сады, современная школа с бассейном, АСК-с Спортивный комплекс и каток, бассейн Газпром, Стрельна Арена ледовый каток. Транспортная доступность: Автобусная остановка в 5 минутах ходьбы. В пешей доступности ЖД

станция «Стрельна», в направлении центра города - Балтийского вокзала, Быстрый и удобный выезд на КАД.





Move.ru - вся недвижимость России