

Создано: 02.12.2025 в 00:14

Обновлено: 20.01.2026 в 16:26

<https://spb.move.ru/objects/9287181301>

Собственник

79817852941

Санкт-Петербург, Морская набережная, 9

8 600 000 ₽

Санкт-Петербург, Морская набережная, 9

Округ

[СПБ, Василеостровский район](#)

Квартира

Количество комнат

1

Высота потолков

2.55 м

Жилая площадь

18.5 м²

Площадь кухни

8.4 м²

Общая площадь

35.6 м²

Этаж

8/10

Детали объекта

Тип сделки

Продам

Раздел

[Квартиры](#)

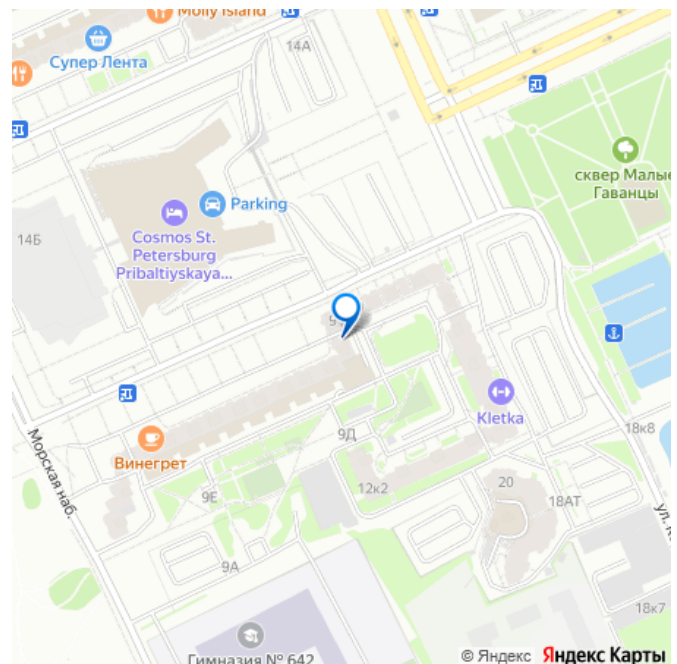
Тип балкона

лоджия

Тип санузла

раздельный

для заметок

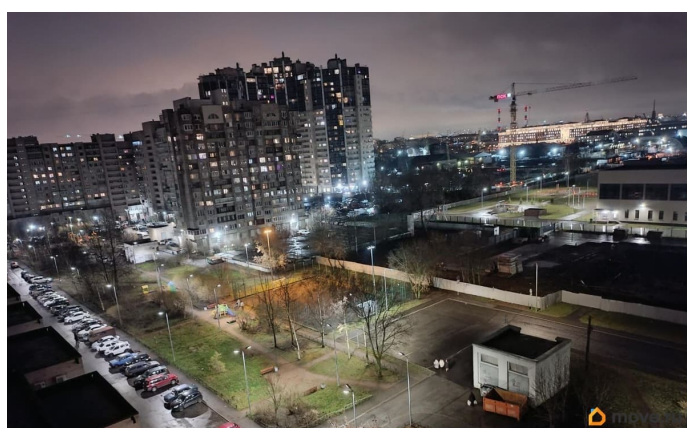
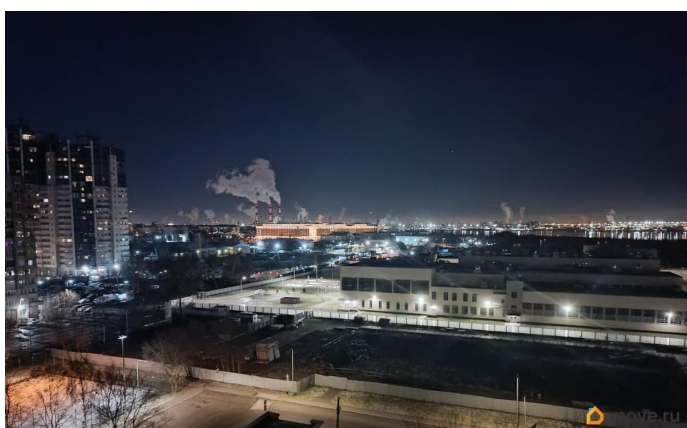
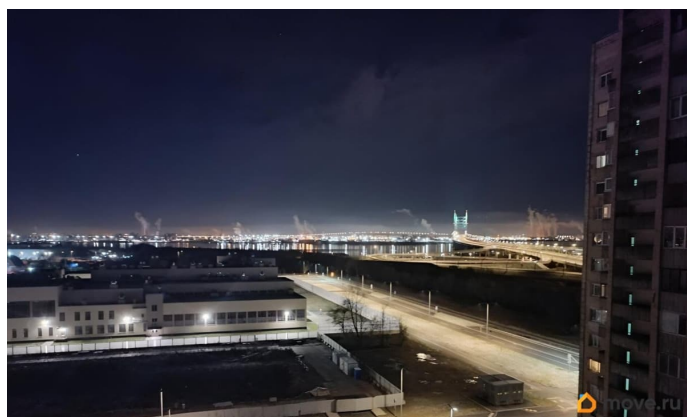
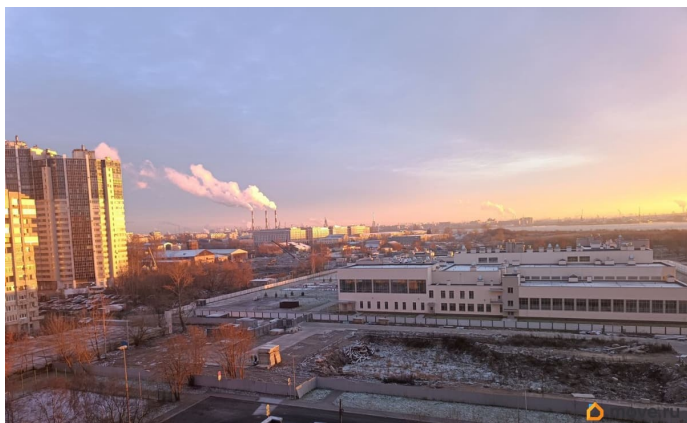


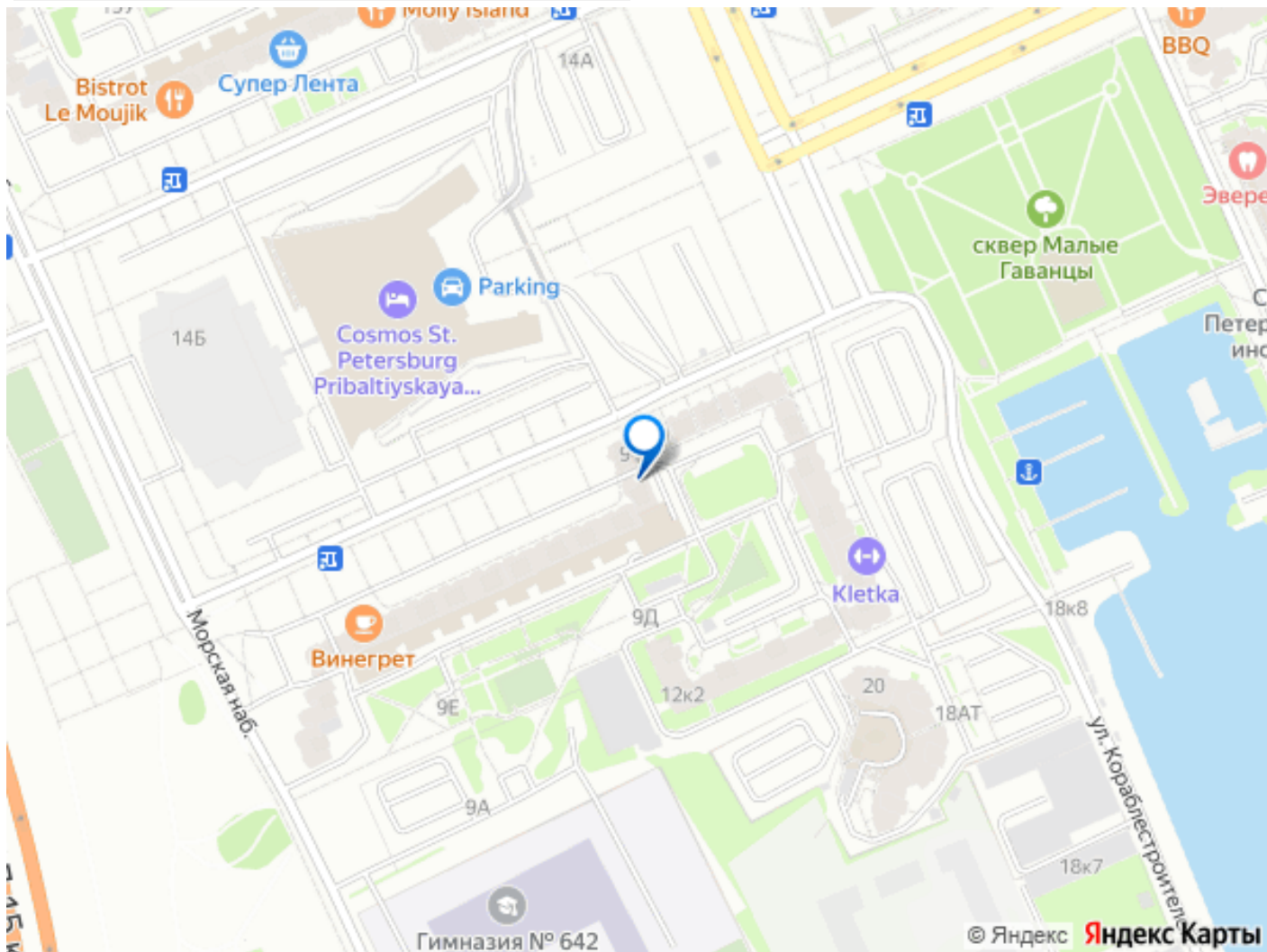
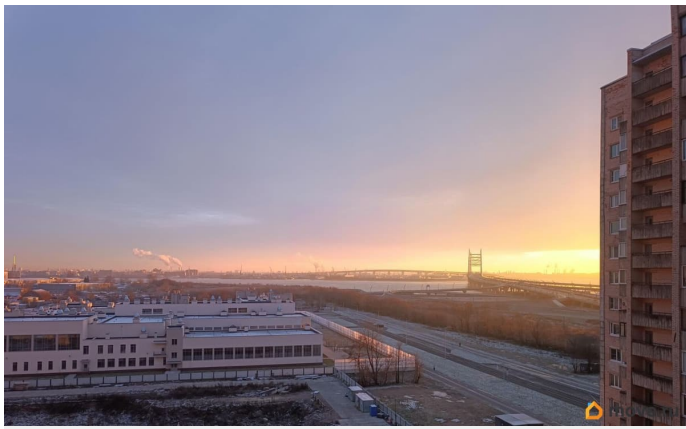
лифт, парковка

Описание

Квартира для понимающих. Локация из ТОП-3, Васильевский остров. Вы получаете пространство. Никаких «окон в окна», толп и проулков между хрущами, только шикарный вид из окон и простор, вкупе с парковкой. Зачем вам ВО, если нет вида на залив и панорамы? Транспорт: 1. Бесплатная всегда свободная парковка во дворе + пустые парковочные карманы. 2. До м. Приморская 15 мин автобусом, остановка в 50 метрах, либо 20 мин пешком Советский дом 1984 года постройки. Улучшенная планировка, индивидуальный проект. Геометрия помещений почти идеальная. Советские ГОСТы строительства, ресурс дома без кап. ремонта 150+ лет. Не из г/палок как на Намыве, а советский практически вечный кирпич. Двойные стеклопакеты. Внешние стены около 50 см кирпича. Великолепно держит тепло, подогрев пола физически не нужен. Поменяны лифты на американские OTIS. Частично заменены коммуникации. В парадных чисто. Управляющая компания вменяемая, коммуналка не высокая. Этаж 8-й, по документам 9-й. На этаже 4 квартиры. Маргиналов нет. Вход в подъезд и лифт с уровня тротуара. Ремонт требуется: а) бюджетный: косметика, обои, покраска и можно жить/сдавать б) капитальный, всё на ваш инстаграмный вкус и потребности. Инфраструктура: Школы, дет.сады, поликлиники, сетевые магазины, заведения. Один собственник, не пенс. Без обременений. Никто не прописан, прямая продажа. О

квартире: Перепланировок нет. Общая площадь квартиры составляет 35,6 м²., жилая площадь 18,5 м²., кухня размером 8,4 м²., лоджия 2,7 м²





Move.ru - вся недвижимость России