

Создано: 28.12.2025 в 22:50

Обновлено: 05.01.2026 в 14:39

<https://spb.move.ru/objects/9287710275>

**ArtHouse, ArtHouse**

**79810123384**

**Санкт-Петербург, Церковная улица, 44**

**6 950 000 ₽**

Санкт-Петербург, Церковная улица, 44

Округ

[СПБ, Пушкинский район](#)

## Квартира

Количество комнат

1

Жилая площадь

17.1 м<sup>2</sup>

Площадь кухни

7.8 м<sup>2</sup>

Общая площадь

35.6 м<sup>2</sup>

Этаж

1/4

## Детали объекта

Тип сделки

Продам

Раздел

[Квартиры](#)

Покупка в ипотеку

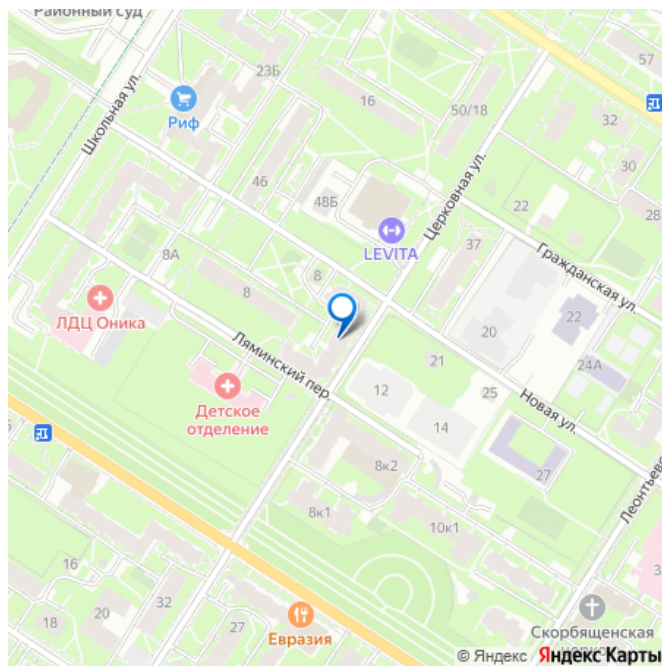
да

возможна ипотека, лифт

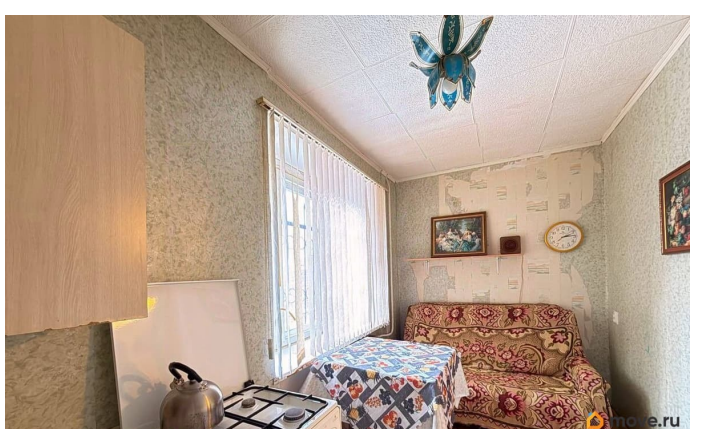
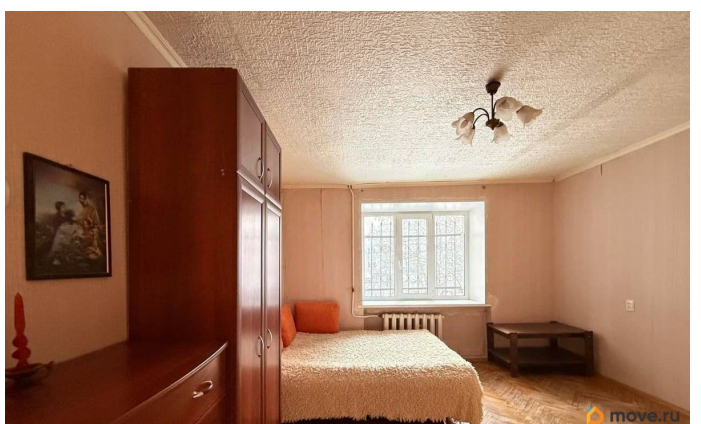
## Описание

Санкт-Петербург, Пушкинский район, г

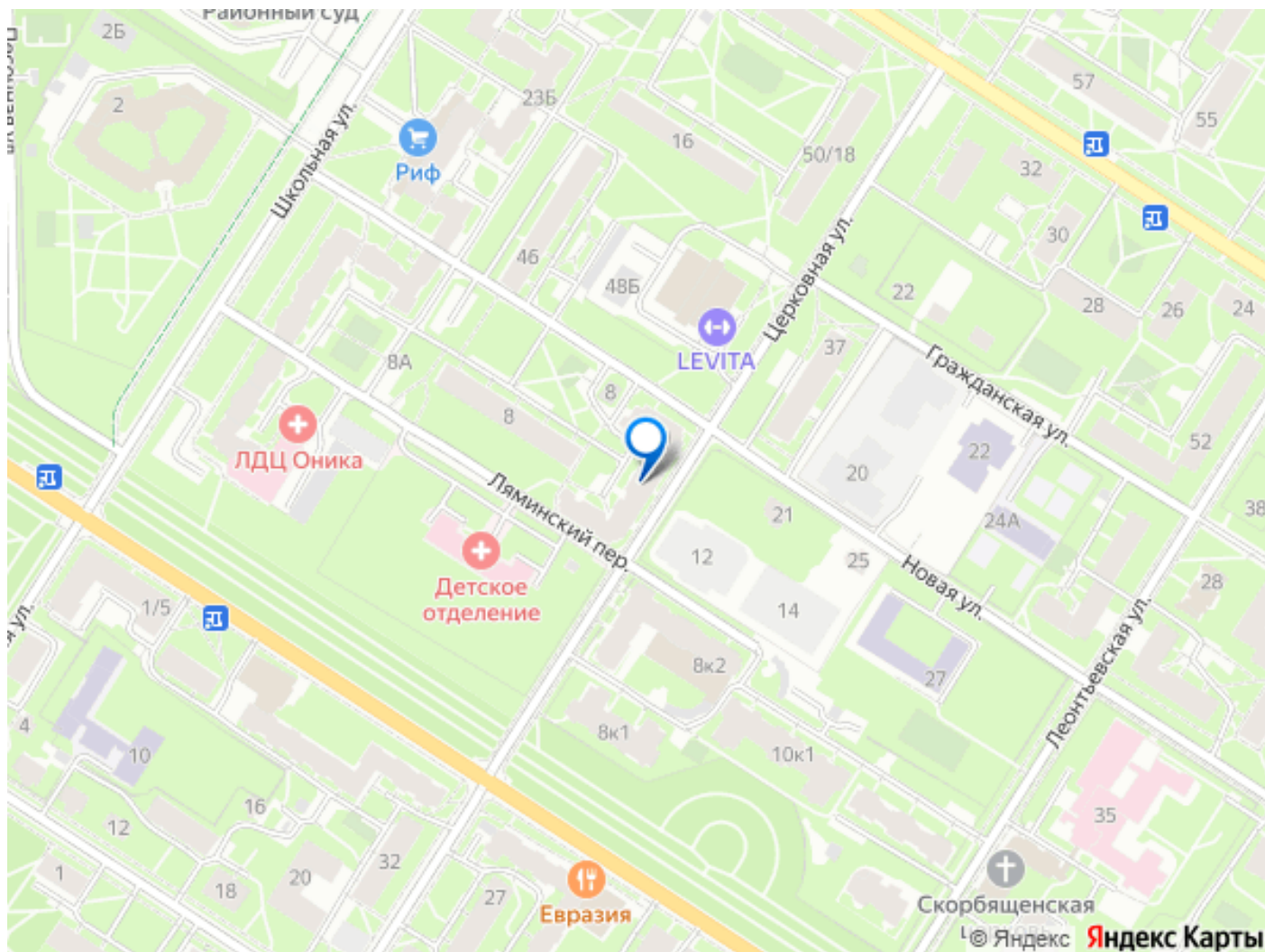
для заметок



Пушкин, ул. Церковная, 44 Предлагается к продаже однокомнатная квартира в центре г. Пушкин, в самом зеленом и безопасном для жизни районе Санкт-Петербурга. Дом построен в 1995 году, материал кирпич, что обеспечивает долговечность и хорошую теплоизоляцию. Квартира расположена на бельэтаже (высокий первый этаж). Зеленый двор, места для парковки, чистая, отремонтированная парадная. Общая площадь квартиры 35,6 кв.м, жилая комната 17,1 кв.м, кухня 7,8 кв.м, просторная прихожая 6,3 кв.м, отдельный санузел. Социальная и транспортная инфраструктура соответствует высоким требованиям современного города. Имеются престижные школы, лицеи, детские сады, магазины, аптеки, рестораны, кафе, МФЦ. Отличная транспортная доступность: развитая сеть маршруток и автобусов следующих до станций метро Купчино, Московская, Звездная. Прямой выезд на КАД и Пулковское шоссе. В шаговой доступности железнодорожный вокзал Царское Село -30 минут и вы в центре Петербурга. В шаговой доступности Фермский, Екатерининский, Александровский парки, дворцы Царского села. Прямая продажа, без обременений, нет зарегистрированных лиц. Быстрый выход на сделку. Этот вариант отлично подойдет тем, кто ценит спокойствие и уединенность, при этом имея все необходимое для комфортной жизни рядом с домом и тем, кто рассматривает этот вариант как инвестиционный. Приглашаем на просмотр.







Move.ru - вся недвижимость России