

Санкт-Петербург, шоссе Колпинское, 125

**8 400 000 ₽**

Санкт-Петербург, шоссе Колпинское, 125

Округ

[СПБ, Пушкинский район](#)

## Квартира

Количество комнат

1

Высота потолков

3 м

Жилая площадь

17.2 м<sup>2</sup>

Площадь кухни

10.2 м<sup>2</sup>

Общая площадь

35.6 м<sup>2</sup>

Этаж

4/4

## Детали объекта

Тип сделки

Продам

Раздел

[Квартиры](#)

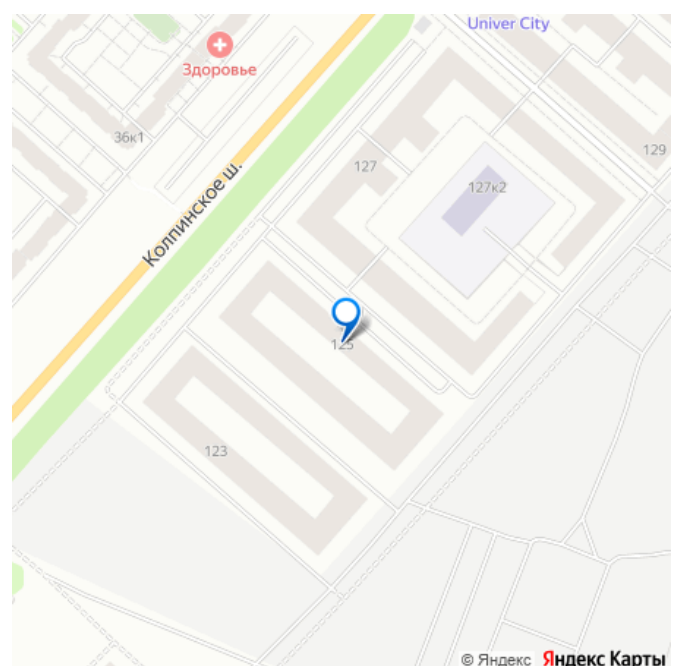
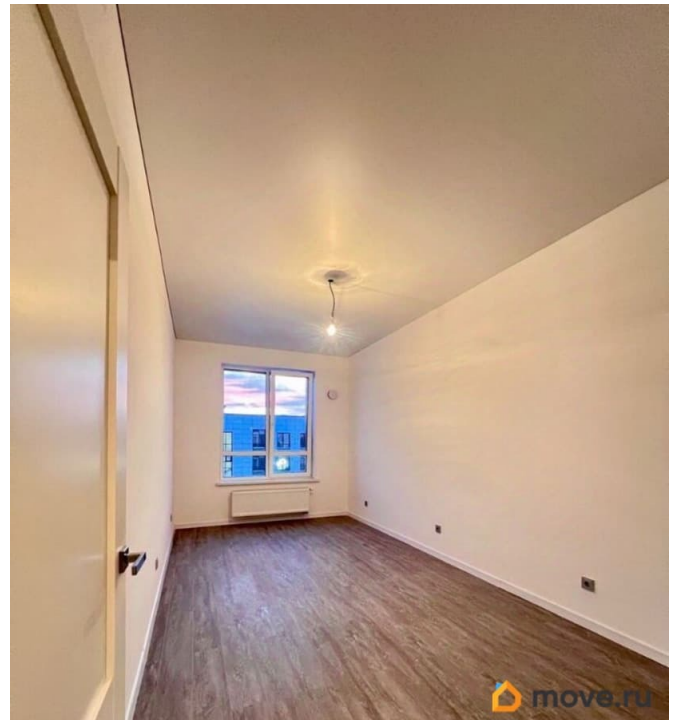
Тип балкона

лоджия

Тип санузла

совмещенный

для заметок



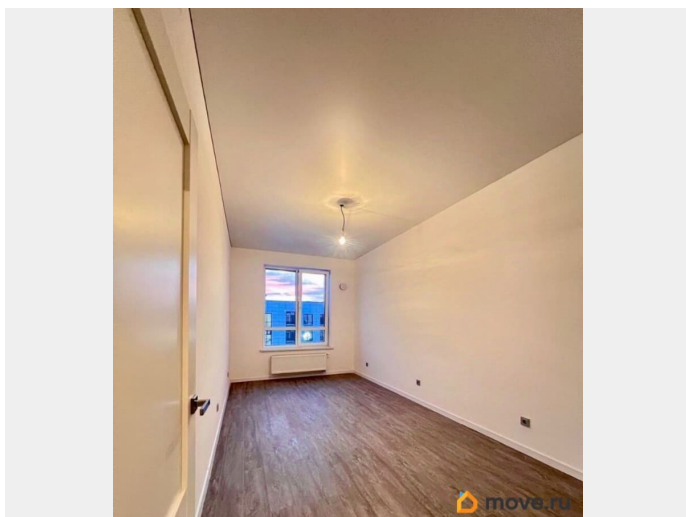
Вид из окна	на улицу
Ремонт	евро
Квартира в новостройке	да
Год сдачи	2 квартал 2025 г.
Покупка в ипотеку	да

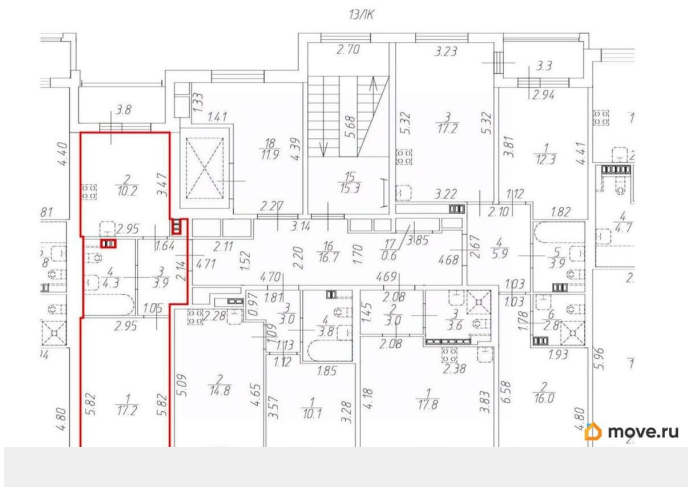
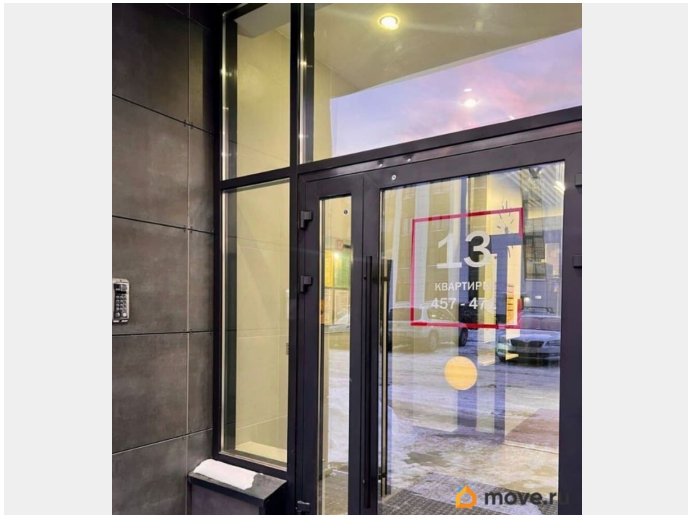
возможна ипотека, лифт, парковка

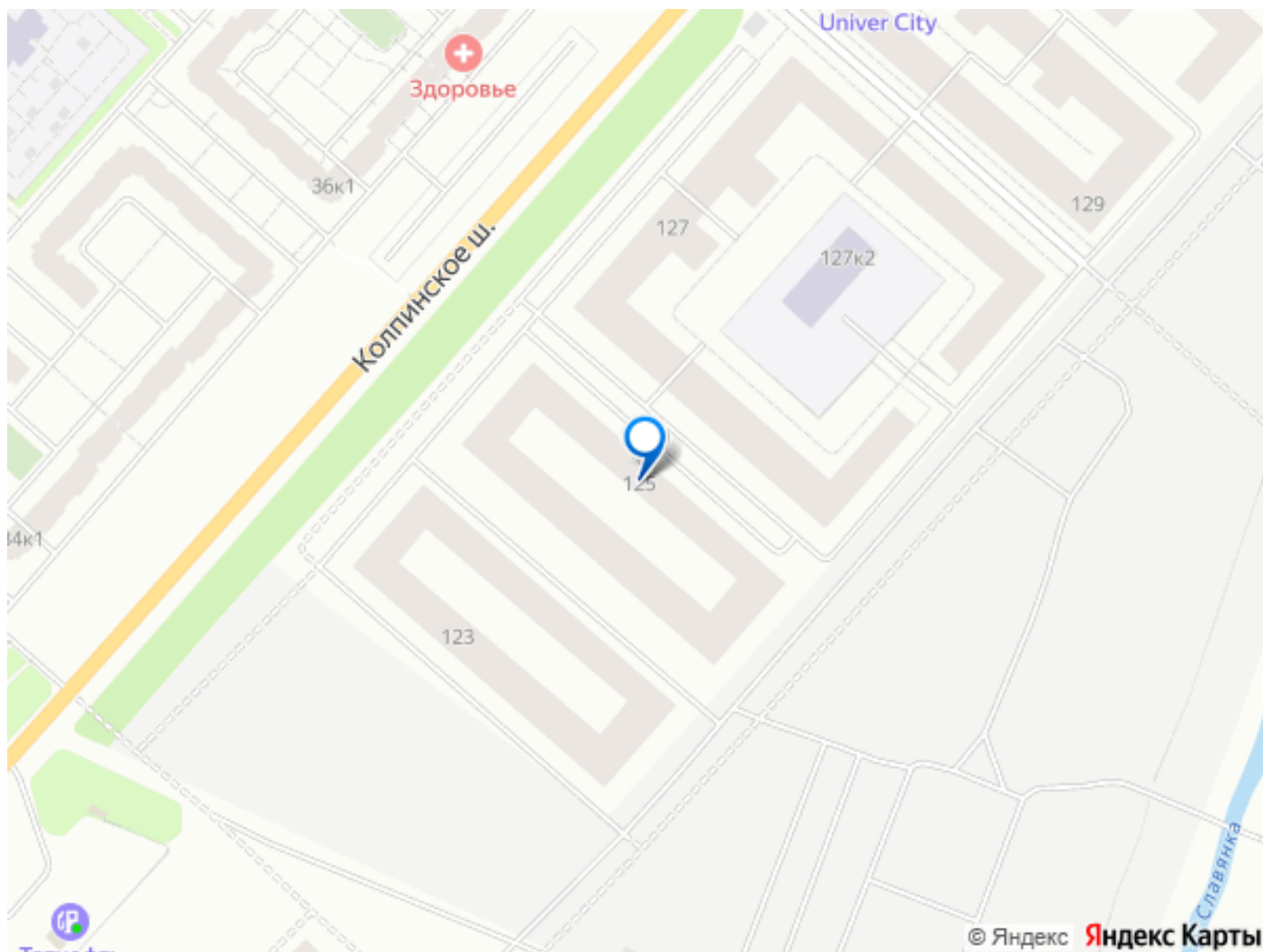
Описание

ID: 1915906 Продается однокомнатная квартира (распашонка) в Пушкинском р-не в жилом комплексе «Univer City» Квартира с полной чистовой отделкой от застройщика Общая площадь 35.6 м2. Корпус 5 сдан. Ключи получены. Собственность оформлена. Этаж 4 из 4. Окна на СВ и ЮЗ Площадь комнаты 17.2 м2, кухни 10.2 м2, санузел совмещенный 4.3 м2, прихожая 3.9 м2 Высота потолка 3 м. В квартире качественная отделка от застройщика (ламинат, белые обои под окраску, натяжной парящий потолок, плитка в санузле, сантехника, теплый пол. Один взрослый собственник Прямая продажа Полная цена в договоре Мат. кап. не использовался Никто не прописан Ипотека Сбербанка Univer City малоэтажный квартал в скандинавском стиле на юге Санкт-Петербурга. Полноценная городская инфраструктура в сочетании со спокойствием загородной жизни. Универсальный и уникальный, объединяющий и позволяющий оставаться в уединении в этом жилом комплексе есть

безграничные возможности для работы, учебы, отдыха и саморазвития. Жилой комплекс расположен в южной части Санкт-Петербурга, недалеко от Пушкина и Павловска, в окружении великолепных парков, роскошных дворцов, превосходных музеев. Рядом с Univer City планируется строительство студенческого кампуса, который в будущем станет драйвером развития всей территории. До КАД 15 минут на автомобиле, до ближайших станций метро «Звездная» и «Московская» 20 минут езды. От жд станции «Царское село», расположенной поблизости, полчаса на электричке до Витебского вокзала. Рядом выезды на Колпинское и Московское шоссе, трассу М-11. Поблизости с домами первого этапа проектируется скоростная трамвайная линия. На современном скоростном трамвае до метро Купчино можно будет доехать всего за 35 минут. Описание и фотографии соответствуют действительности. Бесплатно одобрим ипотеку для покупателей. Звоните! Ответим на все вопросы и организуем просмотр!







Move.ru - вся недвижимость России