

Создано: 01.01.2026 в 02:40

Обновлено: 05.02.2026 в 15:32

8 911 585 ₽

Округ

[СПБ, Московский район](#)

Квартира

Количество комнат

1

Высота потолков

2.75 м

Жилая площадь

10.2 м²

Площадь кухни

15.6 м²

Общая площадь

35.73 м²

Этаж

4/5

Детали объекта

Тип сделки

Продам

Раздел

[Квартиры](#)

Тип санузла

совмещенный

Вид из окна

во двор

Ремонт

<https://spb.move.ru/objects/9288803061>

**Петербургская Строительная
Компания, Петербургская
Строительная Компания
79842314894**

для заметок

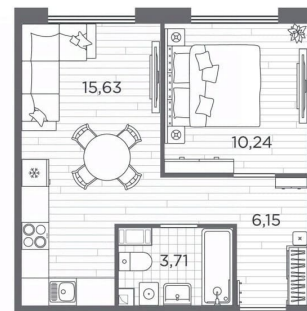
 **PLUS**
пулковский

**1-комнатная
35,73 м²**

- С отделкой
- Линейная планировка

Передача ключей
в 4 кв. 2025 г.

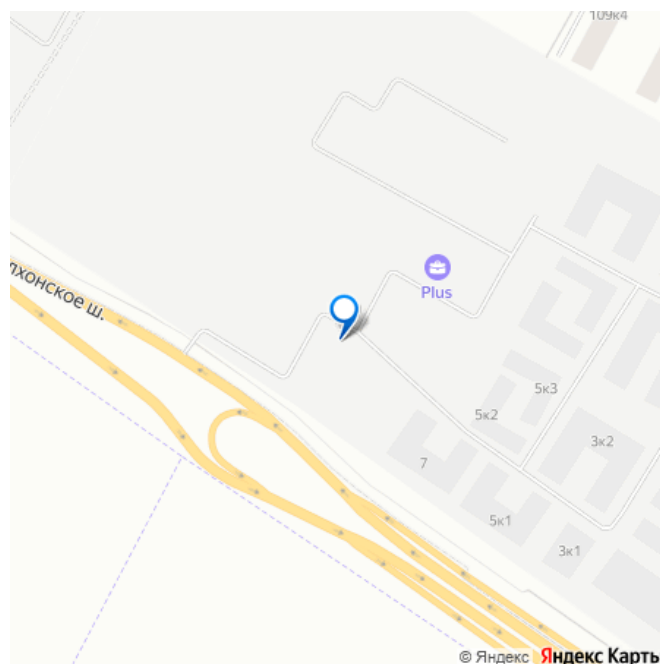
ПСК ПРОЕКТ
СТРОИТЕЛЬНОЙ КОМПАНИИ



Корпус
№1

Этаж
4/5

Вид из окна
во двор



с отделкой

Квартира в новостройке

да

Год сдачи

1 квартал 2026 г.

Покупка в ипотеку

да

возможна ипотека, лифт

Описание

Продается однокомнатная квартира от застройщика с отделкой в ЖК «PLUS Пулковский» на 4 этаже. Общая площадь: 35.73 кв.м., жилая: 10.24 кв.м., площадь просторной кухни-столовой: 15.63 кв.м. Все окна выходят на одну сторону. В квартире один совмещенный санузел. Высота потолков 2.75 м. Дом монолитный, многоподъездный, высотой 5 этажей. Квартира находится в 5-й секции в корпусе 1. На этаже 7 квартир. В подъезде 1 грузовой лифт. Начало строительства - 4 квартал 2023 года. Строительство окончено, дом сдан в 4 квартале 2025 года. Оформление сделки по договору купли-продажи. ЖК «PLUS Пулковский» расположен в престижном Московском районе на пересечении Пулковского и Волхонского шоссе, по которым можно быстро добраться до КАД и до станций метро Московская и Звёздная. Поблизости расположены дворцово-парковые ансамбли Пушкина, Павловска, Петергофа, Гатчины, Ломоносова, а также вся торговая и развлекательная инфраструктура: ТК Лето, Outlet Village Pulkovo, Пулково-3, гипермаркеты Лента, Окей, Metro. На территории комплекса будут построены средняя образовательная школа на 825 мест

с двумя бассейнами, 2 детских сада на 220 мест каждый. В детских садах тоже будут бассейны. Кроме этого будет построен медицинский центр для взрослых и детей. Во дворах будут оборудованы спортивные и безопасные детские площадки, на первых этажах домов будут расположены коммерческие помещения. Для автолюбителей будут подземные и наземный паркинги. Для жителей домов будет доступно «приложение жителя», которое предоставит такие возможности: — дистанционное открытие дверей в парадную и на территорию комплекса, — просмотр изображений с видеокамер, — контроль за показаниями счетчиков, — коммуникация с УК. Показания всех счетчиков будут собираться дистанционно. В квартирах будет выполнена коллекторная разводка отопления в стяжке пола от коллекторов в межквартирных коридорах. Застройщик ЖК «PLUS Пулковский» - группа компаний ПСК, которая является одной из ведущих девелоперских компаний Санкт Петербурга. Более 16 лет она возводит в Северной столице качественное жилье премиум, бизнес и комфорт-класса, социальные объекты школы и детские сады, апарт-комплексы и торговые центры и является четырехкратным обладателем золотого знака «Надежный застройщик России». #2Mb79c

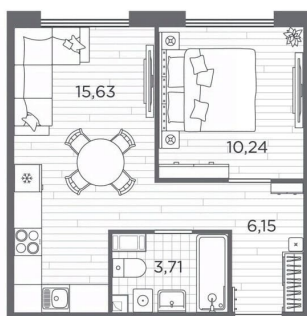
PLUS
ПУЛКОВСКИЙ

1-комнатная
35,73 м²

- С отделкой
- Линейная планировка

Передача ключей
в 4 кв. 2025 г.

ПСК ПРОЕКТ
РАЗВИТИЯ КОММУНАЛЬНОЙ

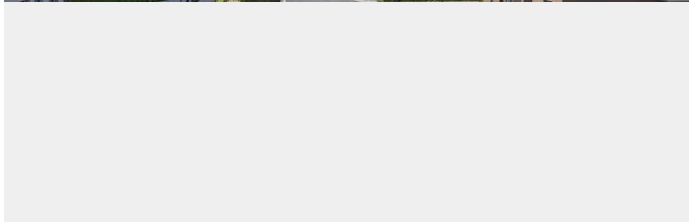
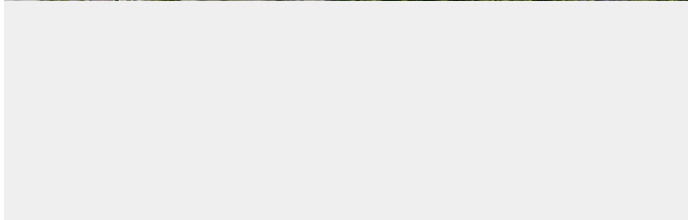
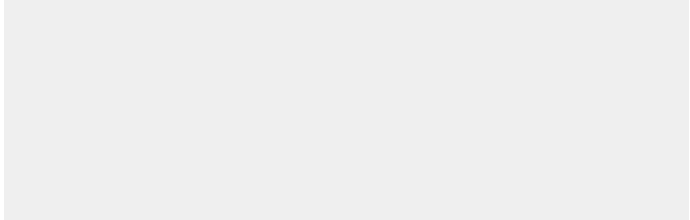
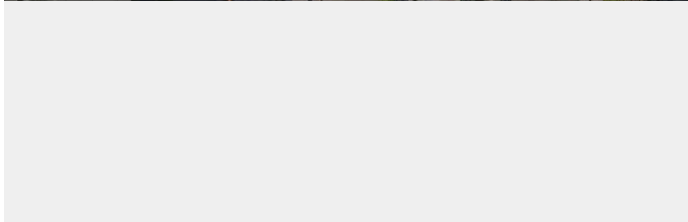
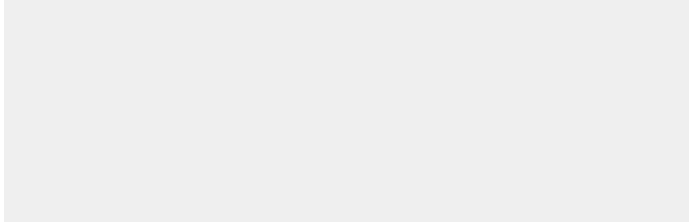


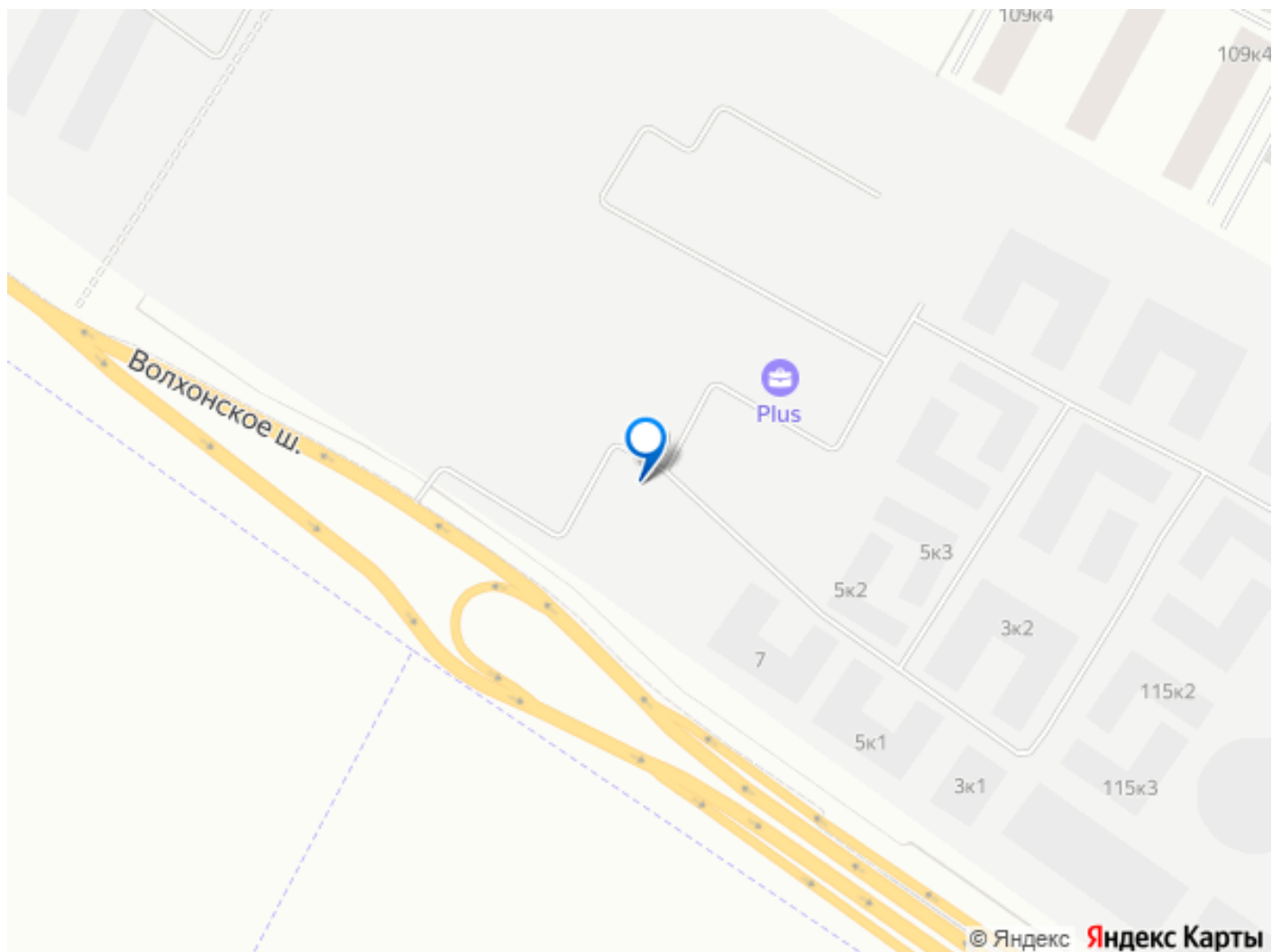
Корпус
№1

Этаж
4 из 5

В **com**move.ru
2 75 м







Move.ru - вся недвижимость России