

Создано: 29.05.2025 в 00:09

Обновлено: 15.04.2026 в 14:53

Санкт-Петербург, Якорная улица, 8к2

**13 803 048 ₹**

Санкт-Петербург, Якорная улица, 8к2

Округ

[СПБ, Красногвардейский район](#)

Улица

[улица Якорная](#)

## Квартира

Количество комнат

1

Высота потолков

2.72 м

Жилая площадь

10.8 м<sup>2</sup>

Площадь кухни

17.4 м<sup>2</sup>

Общая площадь

35.7 м<sup>2</sup>

Этаж

3/10

## Детали объекта

Тип сделки

Продам

Раздел

[Квартиры](#)

Тип санузла

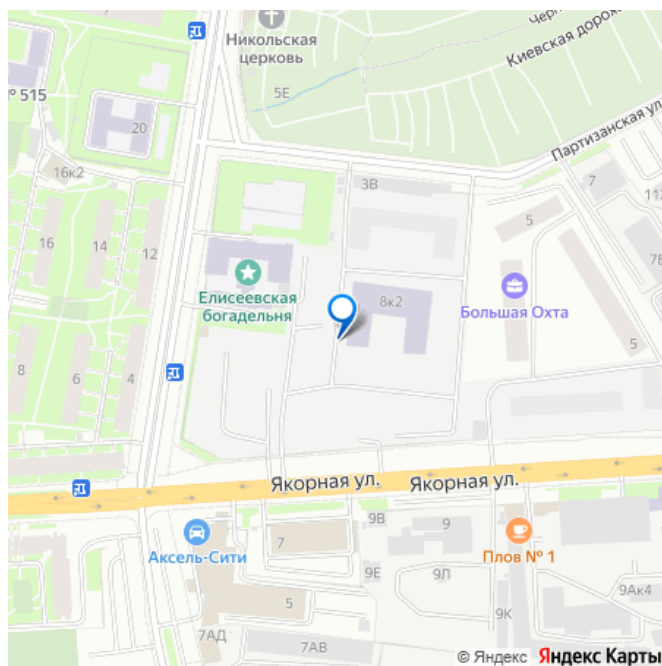
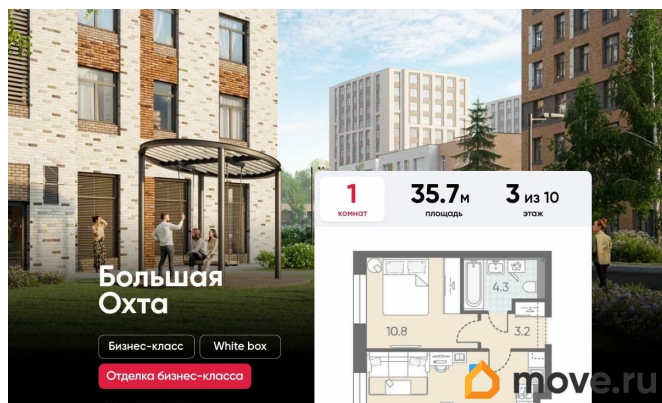
совмещенный

<https://spb.move.ru/objects/9280251029>

ЛСР Санкт-Петербург, ЛСР Санкт-Петербург

**79881955766**

для заметок



Вид из окна

на улицу

Ремонт

с отделкой

Квартира в новостройке

да

Год сдачи

3 квартал 2027 г.

Покупка в ипотеку

да

возможна ипотека, лифт

## Описание

Цена действует при 100% оплате и на определенные ипотечные программы.

Подробности — в отделе продаж по телефону. Продаётся 1-комнатная квартира в ЖК «Большая Охта» на 3 этаже. Общая площадь составляет 35.70 кв. м. Квартира с white box отделкой. Жилой комплекс «Большая Охта» располагается по адресу Санкт-Петербург, Красногвардейский. «ЛСР. Большая Охта» - проект бизнес-класса, в Красногвардейском районе между Якорной и Партизанской улицами, рядом с центром Петербурга. Престижный комплекс с удобной пешеходной и транспортной доступностью. Особенности квартиры высокие потолки и увеличенные окна. Горизонтальная разводка труб водоснабжения и отопления и вынесенные в холлы счетчики сохранят эстетичный дизайн комнат. Встроенные клапаны инфильтрации воздуха будут поддерживать чистоту и свежесть воздуха. Расположение: • 8 мин на авто до станции метро «Новочеркасская»; • 10 мин на авто до станции метро «Ладужская»; • 10 мин на

авто до Таврического сада и исторического центра города; • 13 мин на авто до станции метро «Чернышевская»; • 25 мин на авто до КАД. Пространство внутри комплекса разделено на функциональные зоны: тематические, спортивные, уединенные. Все площадки окружают взрослые хвойные и лиственные деревья, подобранные с учетом роста, эстетики и сезонного цветения. Расширенная инфраструктура комплекса продумана до мелочей. Внутри квартала есть все необходимое для жизни с комфортом и удовольствием - детские сады и школы, магазины, площадки для спорта и отдыха, фитнес-залы, модные кофейни и общественные летние веранды.

Преимущества ЖК: • Жизнь в центре событий. Всего 7 минут до Невского проспекта и Смольного собора. • Семья на первом месте. Безопасные дворы без машин, школа и детский сад внутри квартала. • Быстрый доступ к любой точке города. Метро «Новочеркасская» и «Ладожская» в пешей доступности, выезд на КАД в 15 минутах на авто. • Всё для вашего комфорта. Магазины и сервисы на первом этаже, система «умный дом», подземный паркинг. • Локация с отлично развитой инфраструктурой. Образовательные учреждения, спортивные секции, торговый центр «Охта Молл» в пешей доступности. • Клубные пространства для жителей. Успейте приобрести квартиру на выгодных условиях! Чтобы узнать подробности, обращайтесь за консультацией по телефону.

**1**  
комнат

**35.7 м**  
площадь

**3 из 10**  
этаж

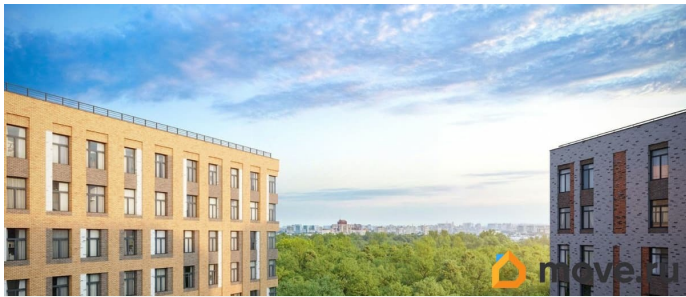
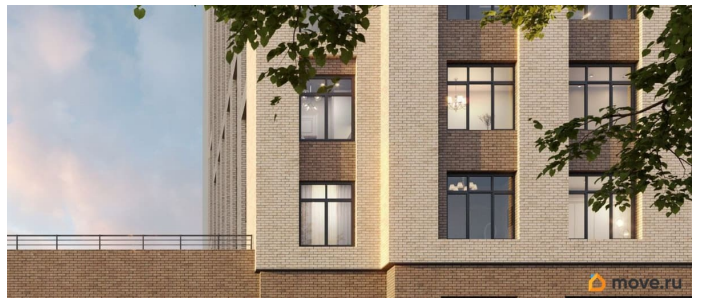
**Большая Охта**

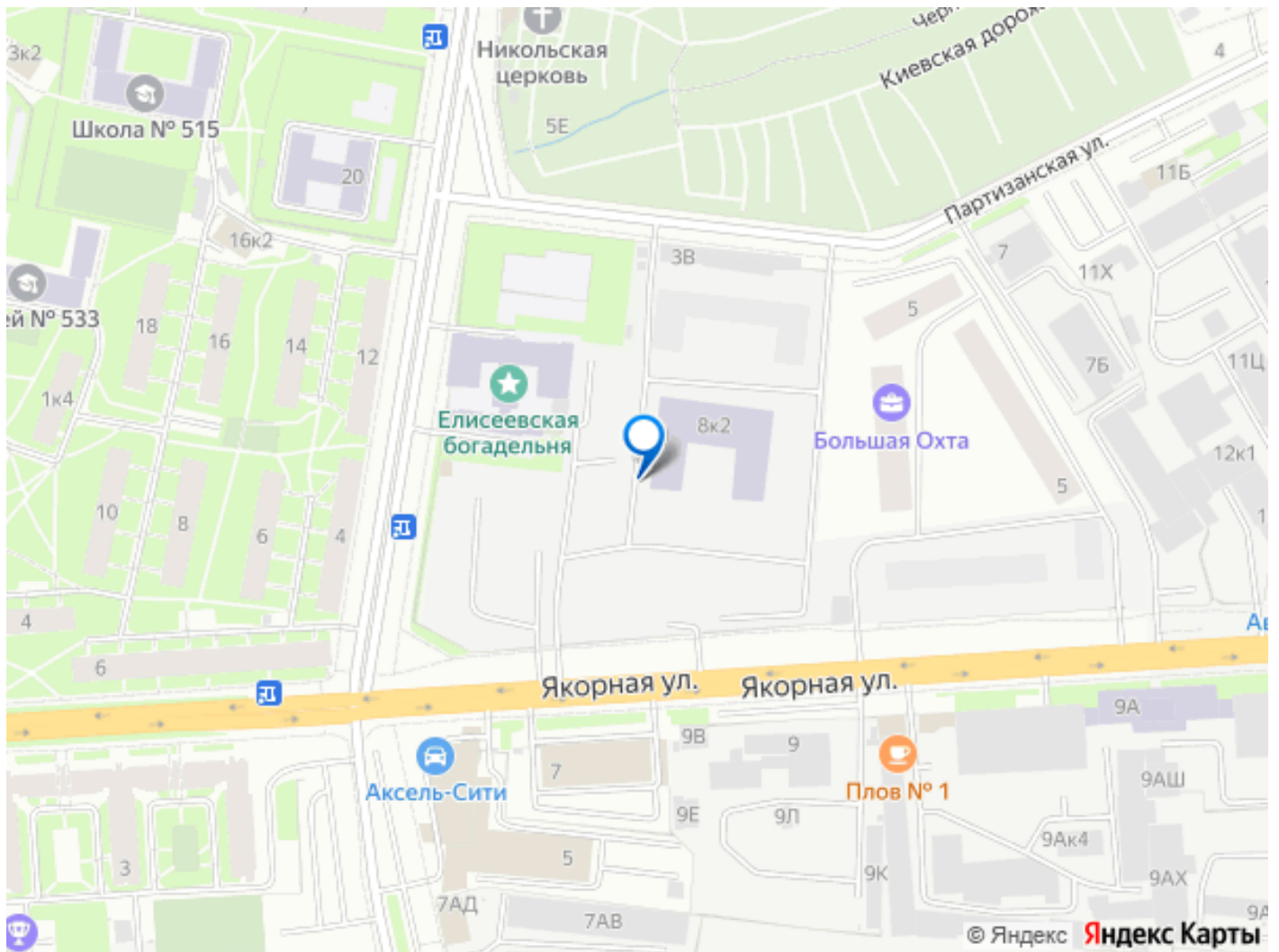
Бизнес-класс White box

Отделка бизнес-класса

move.ru

This advertisement features a floor plan for a 1-bedroom apartment. The total area is 35.7 m², and it is located on the 3rd floor of a 10-story building. The floor plan shows a living area of 10.8 m², a kitchen of 4.3 m², and a bedroom of 3.2 m². The building is part of the 'Большая Охта' project, offering business-class finish and a 'White box' option.





Move.ru - вся недвижимость России