

Создано: 12.01.2026 в 14:58

Обновлено: 12.01.2026 в 15:13

<https://spb.move.ru/objects/9287900796>

Полина Ерофеева, Квадратный метр  
**79812544153**

Санкт-Петербург, улица Дыбенко, 5к6

**9 600 000 ₽**

Санкт-Петербург, улица Дыбенко, 5к6

Округ

[СПБ, Невский район](#)

Улица

[улица Дыбенко](#)

## Квартира

Количество комнат

1

Жилая площадь

12.1 м<sup>2</sup>

Площадь кухни

16.8 м<sup>2</sup>

Общая площадь

35.7 м<sup>2</sup>

Этаж

23/23

## Детали объекта

Тип сделки

Продам

Раздел

[Квартиры](#)

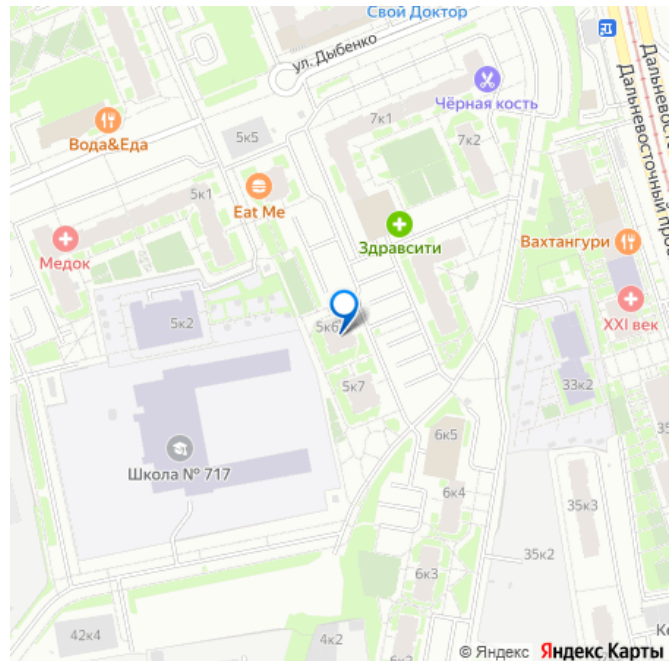
Тип балкона

лоджия

Квартира в новостройке

да

для заметок



## Описание

Продается светлая однокомнатная квартира на 23 этаже в ЖК «Цивилизация» от ЛСР. Готовая квартира с ремонтом и видом в современном квартале комфорт-класса. Практичное и выгодное предложение от надежного застройщика «Группы ЛСР». Не нужно ждать сдачи и делать ремонт - можно сразу заезжать и жить. Чистовая отделка и встроенная мебель экономят ваш бюджет и время. А вид с 23-го этажа подарит ощущение простора и света. ЖК «Цивилизация» - это современный, благоустроенный квартал комфорт-класса, часть масштабного проекта на берегу Невы. Комплекс уже сдан, инфраструктура работает - вы покупаете готовую жизнь в развивающемся районе.

**ОСНОВНЫЕ ПАРАМЕТРЫ:**

- \*Общая площадь: 35,7 кв.м.
- \*Жилая площадь: 28,9 кв.м.
- \*Отделка: Чистовая от застройщика
- \*Особенность: Остается практичная встроенная кухня и мебель - не нужно тратить на базовое благоустройство.
- \*Дом: Современный, сдан в 2021 году. Дом комфорт-класса с ухоженной охраняемой территорией.
- \*Этаж: 23-й.

Видовые характеристики, отличная инсоляция (освещенность) и тишина.

- \*Высота потолков: 2,7 м.
- \*Санузел: Совмещенный, 3,6 кв.м.
- Кухня: Просторная функциональная зона 16,8 кв.м., интегрированная в общее пространство.
- \*Коридор: 3,2 кв.м.

**МЕСТОПОЛОЖЕНИЕ И ТРАНСПОРТ**  
(Стратегическая локация - центр в 7 км)

- \*Адрес: ул. Дыбенко, д. 5, к.6, стр. 1 (ЖК «Цивилизация»)
- \*Уникальное расположение:

Комплекс расположен в рамках реновации промышленных территорий на берегу Невы. Всего 7 км до Невского Проспекта.

\*Транспортная доступность - лучшая в районе: Метро: на выбор 3 станции: «Улица Дыбенко», «Проспект Большевиков», «Ломоносовская». Развитая автобусная и выделенная линия трамвая. Автомобиль: Близость Октябрьской набережной от КАД. 20-25 минут до центра. Пешая доступность: До метро «Улица Дыбенко» - 20 минут прогулки

ИНФРАСТРУКТУРА КВАРТАЛА И РАЙОНА (Сформированная среда для жизни):

\*Социальная инфраструктура (на территории): детские сады и школы

\*Благоустройство: Протяженный зеленый бульвар с променадом между комплексами. Спортивные и детские площадки, зоны отдыха на придомовой территории.

КЛЮЧЕВЫЕ ПРЕИМУЩЕСТВА \*Экономия времени и денег: Готовый ремонт и мебель.

Не нужно вкладывать 500+ и полгода ожидания. Заселяйтесь сразу. \*Высокий этаж: Свет, воздух, тишина - премиальные преимущества по цене комфорт-класса.

\*Жизнь в готовом квартале: Не «стройка», а сформированная среда с детскими садами, школами, парками и магазинами у дома.

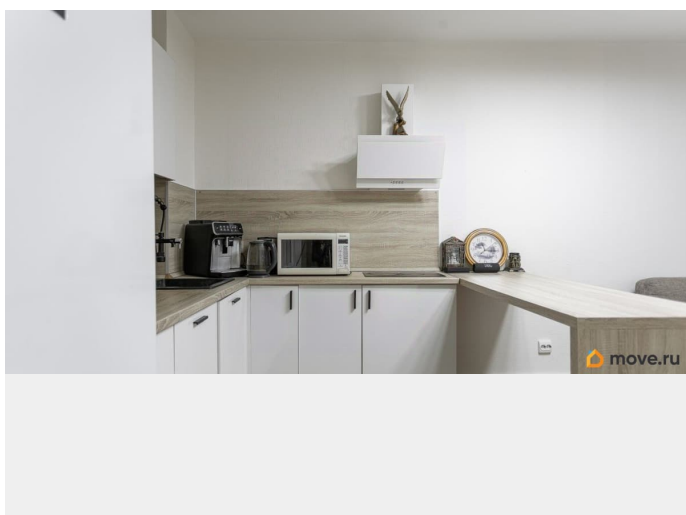
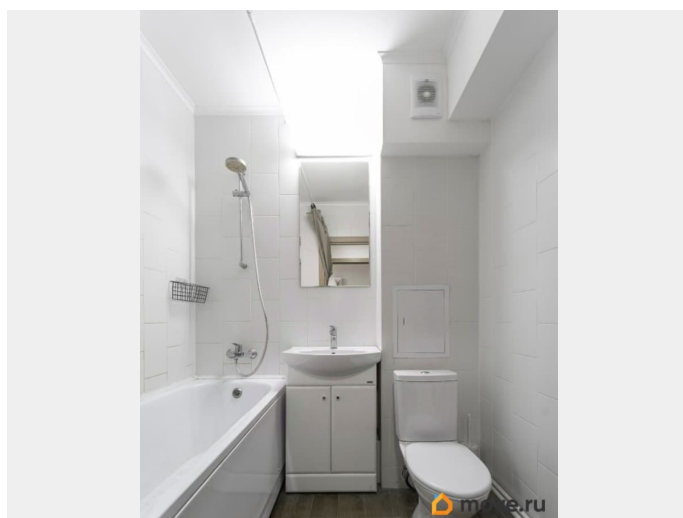
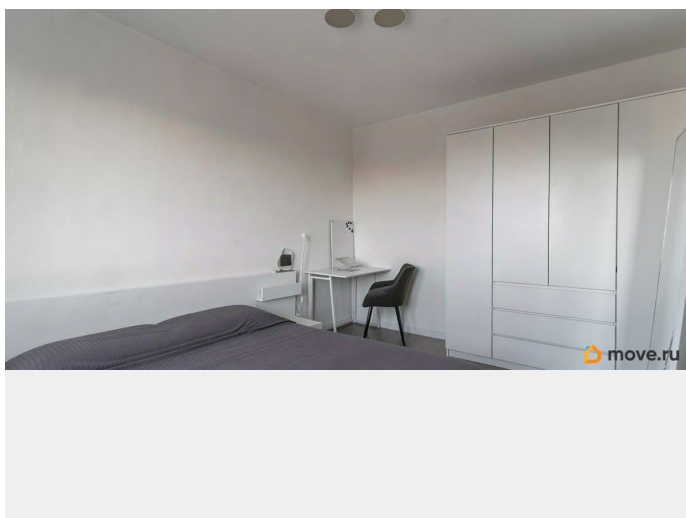
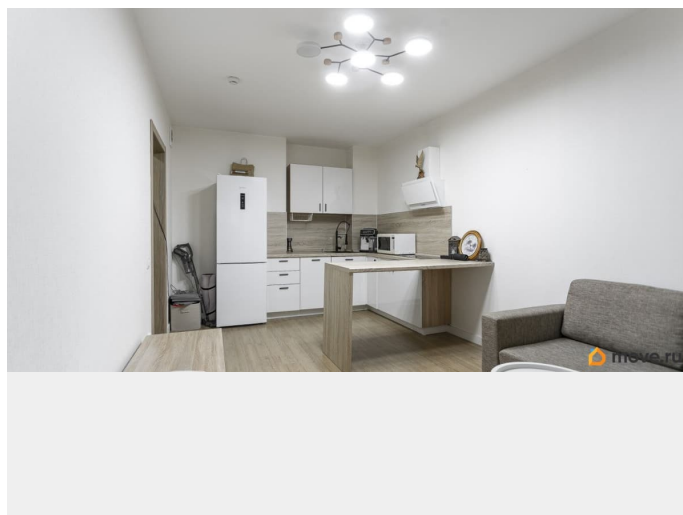
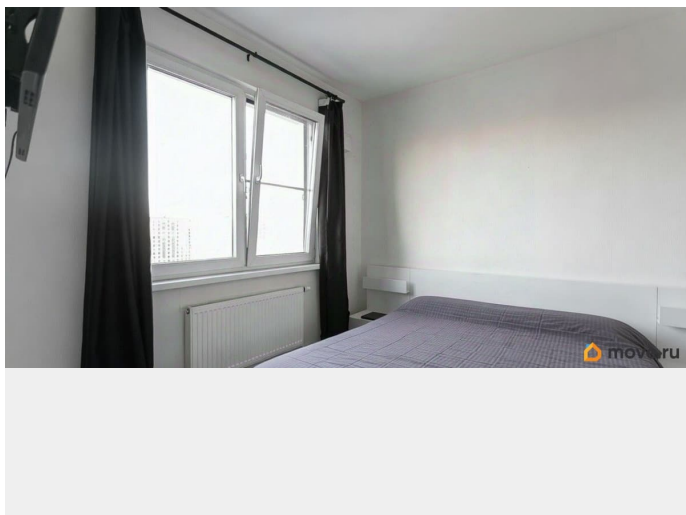
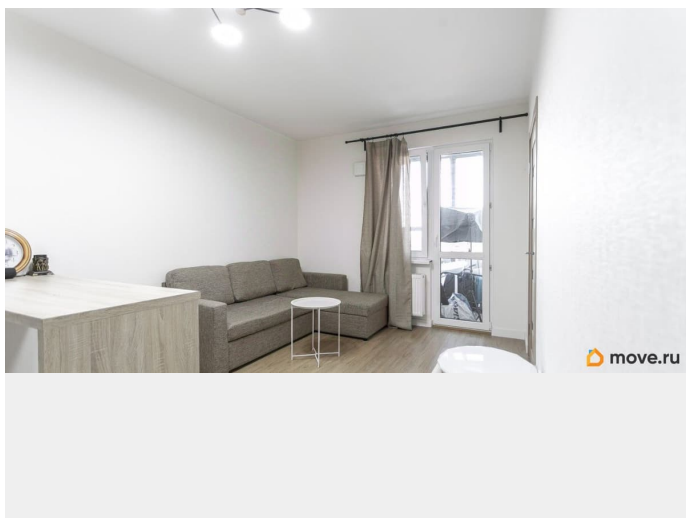
\*Идеальная транспортная связь: Выбор из 3 станций метро и быстрый выезд на магистрали - вы всегда на связи с любым районом города.

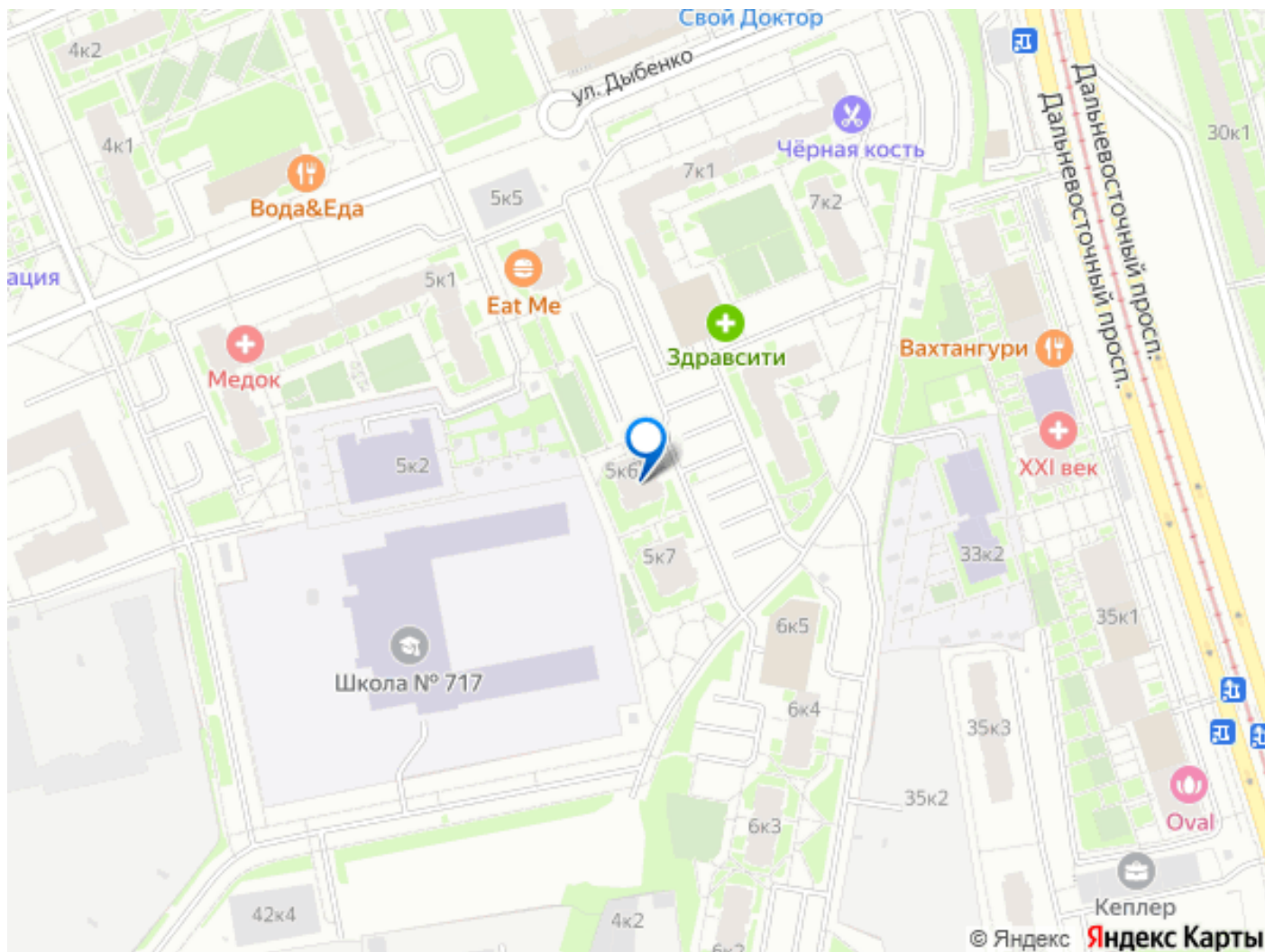
ЦЕНА И УСЛОВИЯ ПРОДАЖИ

\*Стоимость: Полная цена указана в договоре

\*Продавец: Единственный собственник (физическое лицо) \*Обременения:

Отсутствуют. Квартира свободна от ипотек и арестов. \*Документы: Полный пакет готов к быстрой и безопасной сделке. Это предложение - оптимальный выбор для тех, кто ищет современное, готовое к жизни жилье в разв





Move.ru - вся недвижимость России