

Создано: 10.02.2026 в 20:05

Обновлено: 10.02.2026 в 19:47

<https://spb.move.ru/objects/9289604300>

Агент

**79118454882**

**Санкт-Петербург, улица Лидии Зверевой,  
5к1**

**8 500 000 ₽**

Санкт-Петербург, улица Лидии Зверевой, 5к1

Округ

[СПБ, Приморский район](#)

## Квартира

Количество комнат

1

Высота потолков

2.68 м

Жилая площадь

15.7 м<sup>2</sup>

Площадь кухни

8.1 м<sup>2</sup>

Общая площадь

35.7 м<sup>2</sup>

Этаж

2/25

## Детали объекта

Тип сделки

Продам

Раздел

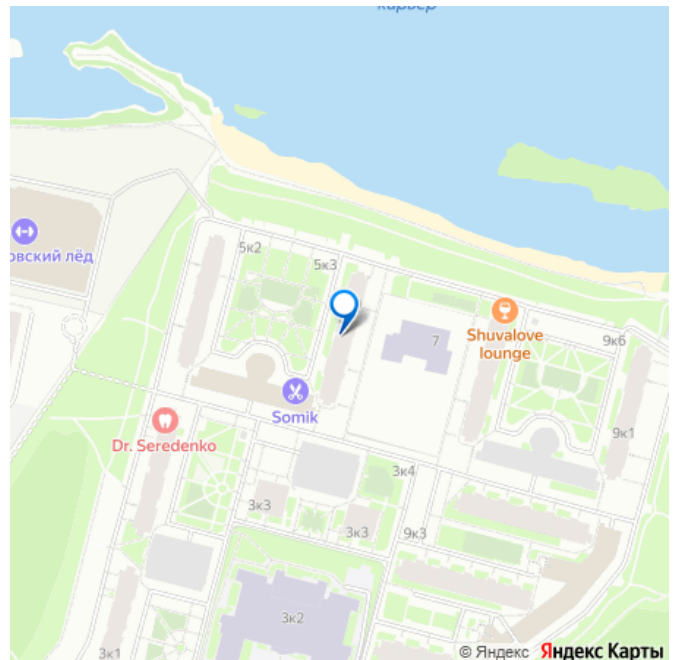
[Квартиры](#)

Тип балкона

лоджия

Тип санузла

для заметок



совмещенный

Вид из окна

во двор

Ремонт

косметический

Квартира в новостройке

да

Год сдачи

4 квартал 2020 г.

Покупка в ипотеку

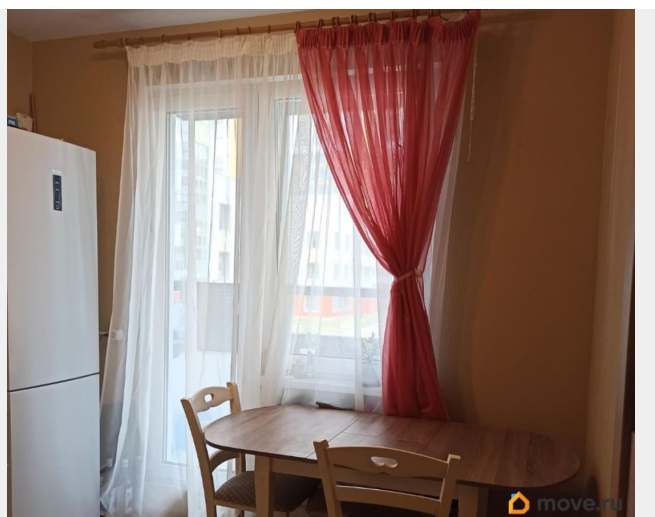
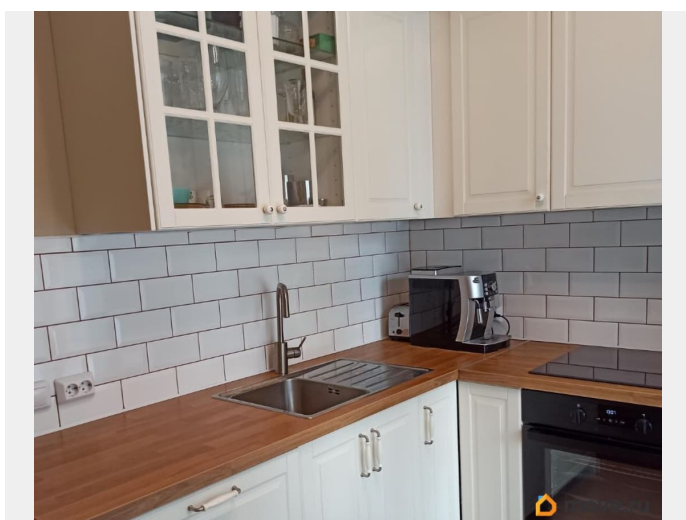
да

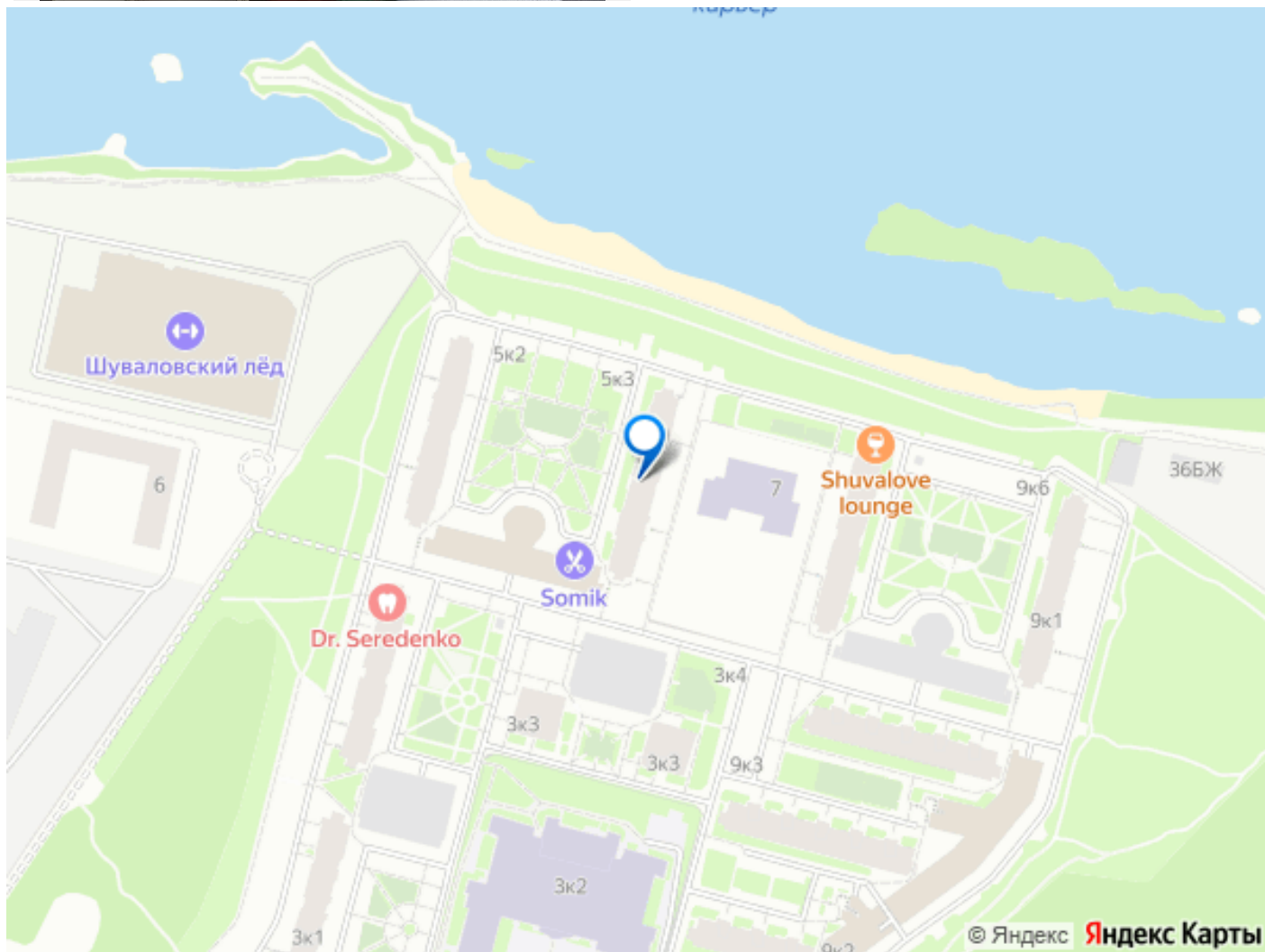
возможна ипотека, лифт, парковка

## Описание

Продается 1 комн.кв в ЖК «Шуваловский», дом 2020 г.п. Уютная и теплая квартира 35,7 кв.м + застекленная лоджия, остается встроенная кухня (+посудомойка, варочная панель и духовка, вытяжка) и вместительный шкаф в коридоре. Кухня 8,1 кв.м. с выходом на застекленную лоджию, комната 15,7 кв.м., в коридоре есть 2 ниши под гардеробную и шкаф-купе, просторный санузел. Окна кв-ры смотрят на детский сад , виден Шуваловский карьер. 1 взрослый собственник; покупалась кв-ра на наличные деньги (мат.кап. при покупке не использовался), отсутствуют долги и обременения. Полная стоимость в ДКП, подходит под ипотеку любого банка! Хорошая транспортная доступность: 15 мин. трансп. до М.Комендантский пр. и 20 мин. трансп. до М.Пионерская, удобная развязка с КАД и ЗСД! В пешей доступности строится новая станция метро на пересечении Шуваловского и Комендантского проспекта. Новый, активно развивающийся микрорайон,

в шаговой доступности вся необходимая  
инфра-ра: школы, детские сады, прогулочная  
набережная Шуваловского карьера,  
магазины, аптеки. и пр.





Move.ru - вся недвижимость России