

🕒 Создано: 14.03.2026 в 14:53

Обновлено: 15.03.2026 в 11:50

Собственник

79811134785

**Санкт-Петербург, улица Парфеновская,
14к1**

16 700 000 ₹

Санкт-Петербург, улица Парфеновская, 14к1

Округ

[СПБ, Адмиралтейский район](#)

Квартира

Количество комнат

1

Высота потолков

2.72 м

Жилая площадь

14.7 м²

Площадь кухни

10 м²

Общая площадь

35.7 м²

Этаж

14/17

Детали объекта

Тип сделки

Продам

Раздел

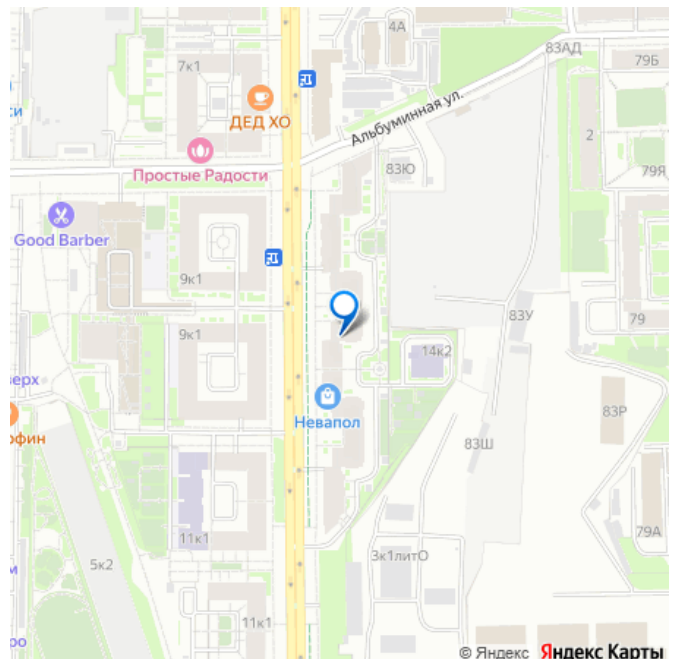
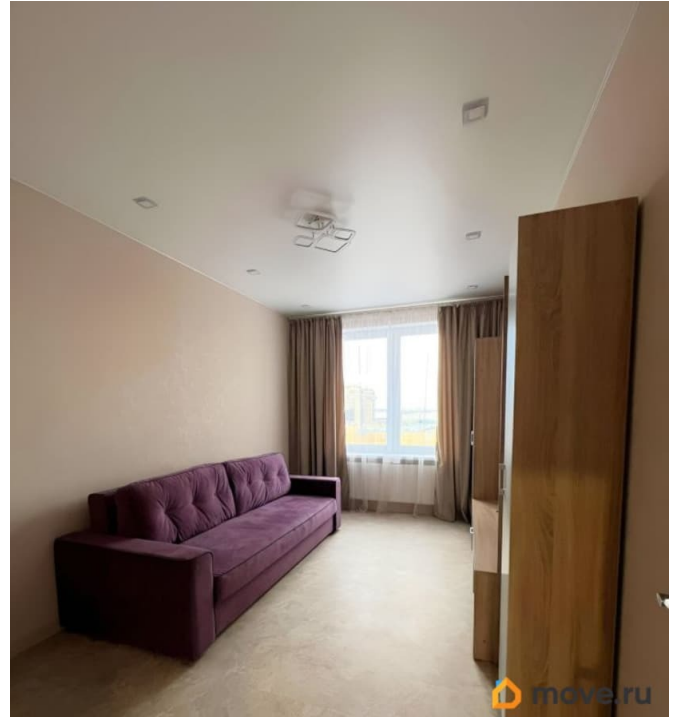
[Квартиры](#)

Тип балкона

лоджия

Тип санузла

для заметок



совмещенный

Ремонт

евро

Квартира в новостройке

да

Год сдачи

2 квартал 2021 г.

Покупка в ипотеку

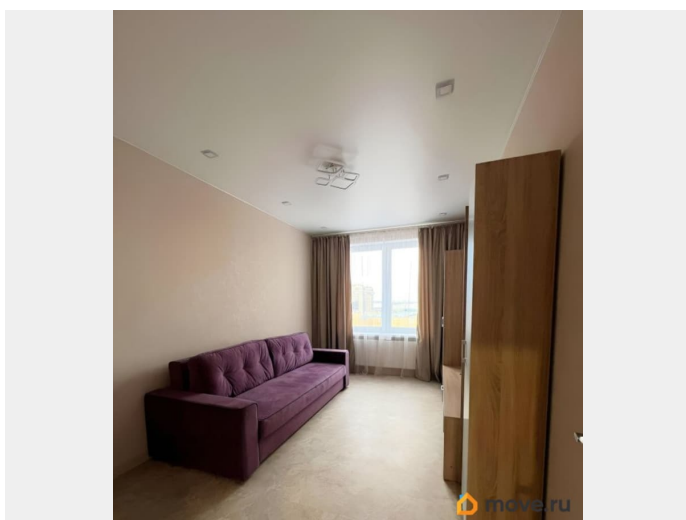
да

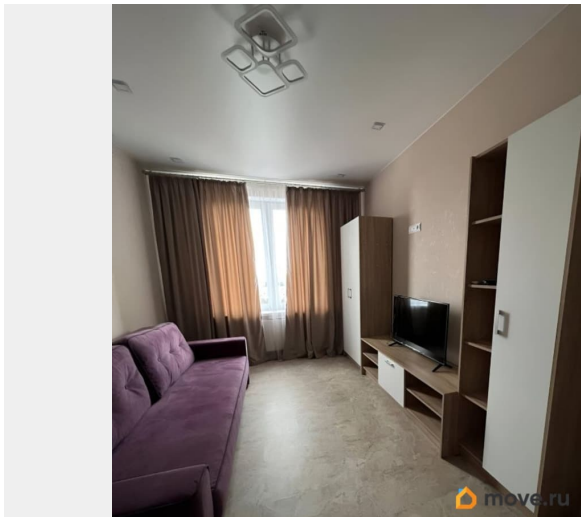
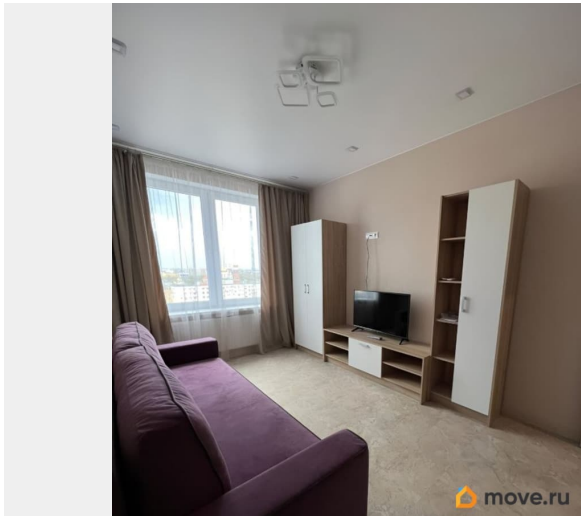
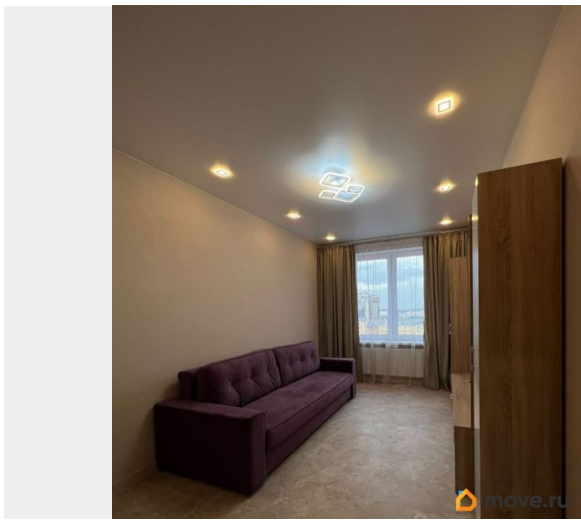
возможна ипотека, лифт, парковка

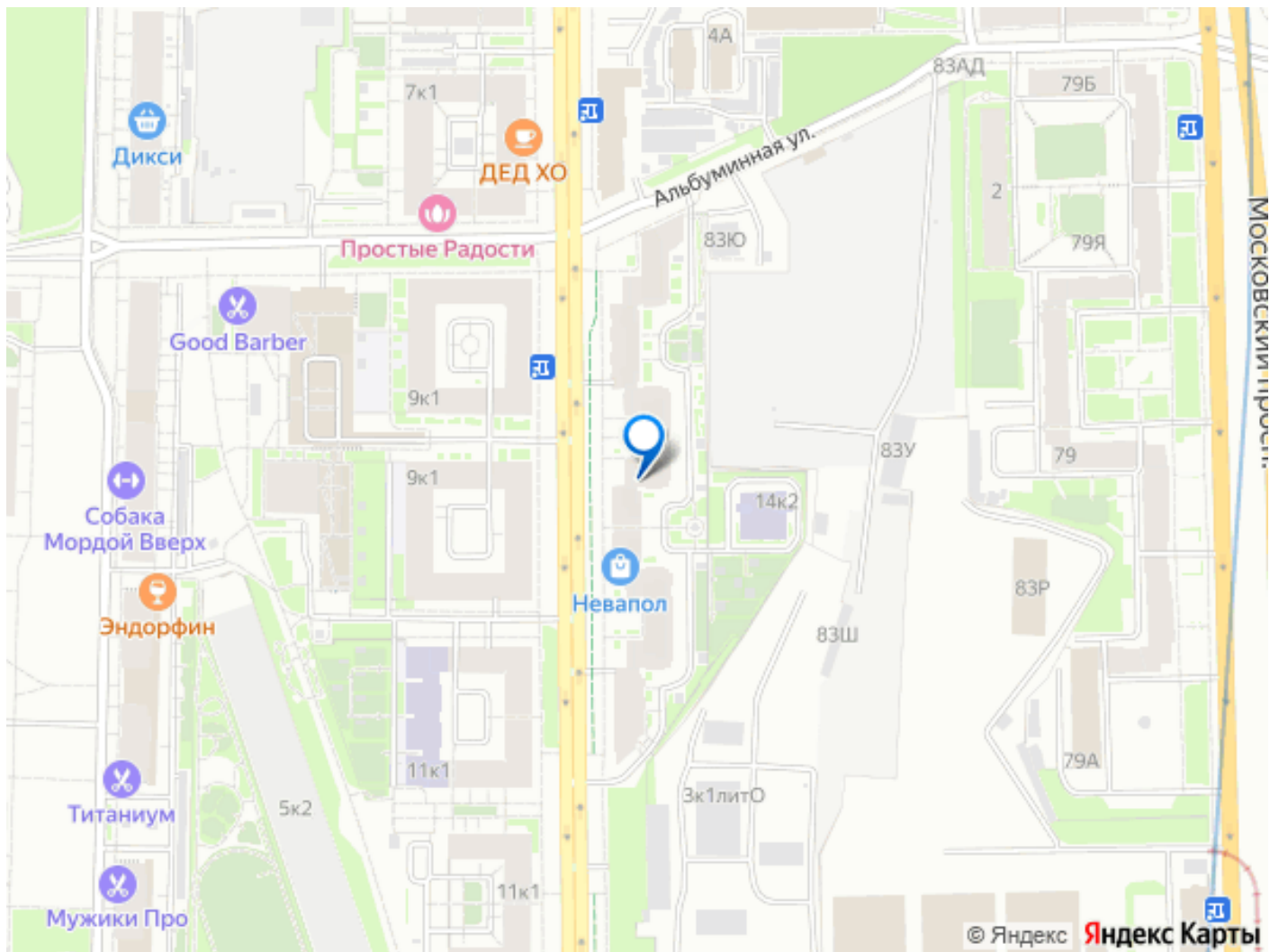
Описание

Продается уютная однокомнатная квартира в современном жилом комплексе на Парфёновской улице, Санкт-Петербург. Общая площадь квартиры составляет 35.7 кв. м, с жилой площадью 14.7 кв. м и кухней площадью 10 кв. м. Квартира находится на 14 этаже 17-этажного монолитного дома, построенного в 2021 году. Высокие потолки 2.70 метра и окна, выходящие во двор, создают ощущение простора и тишины. Вид на Новодевичий монастырь и Московский проспект. В квартире сделан евроремонт. На полу кварцвинил, на стенах обои, в санузле керамическая плитка. Установлены кондиционеры в каждой комнате. Имеется отдельная гардеробная с системой хранения. Просторная и светлая комната, современная мебель и техника, которые остаются для новых владельцев, создают атмосферу уюта и комфорта. Санузел совмещенный и выполнен в современном стиле. На кухне достаточно места для готовки и семейных ужинов. Установлена варочная поверхность, духовой шкаф, холодильник двухкамерный, посудомоечная машина, стиральная машина,

микроволновая печь. Имеется лоджия, где можно насладиться свежим воздухом и видом на двор. Дом оснащен как пассажирским, так и грузовым лифтами, что удобно для переездов и повседневного пользования. Имеется подземная парковка, при желании можно арендовать машиноместо. Также есть места для парковки на улице. Дом в отличном состоянии, так как был построен недавно. Район отлично подходит для семей с детьми: рядом расположены школы и детские сады. Также в шаговой доступности находятся клиники и магазины. Метро «Фрунзенская» , «Балтийская» находятся в пешей доступности, что позволяет быстро добраться до центра города и других районов. Продажа от собственника, без скрытых комиссий и обременений. Все документы готовы к сделке. Приглашаем вас записаться на просмотр квартиры, чтобы убедиться в ее достоинствах лично. Эта квартира может стать вашим уютным домом в Санкт-Петербурге!







Move.ru - вся недвижимость России