

🕒 Создано: 01.04.2026 в 18:19

🔄 Обновлено: 04.04.2026 в 22:56

8 746 500 ₺

Округ

[СПБ, Московский район](#)

Квартира

Количество комнат

1

Высота потолков

2.89 м

Жилая площадь

12.6 м²

Площадь кухни

14.4 м²

Общая площадь

35.7 м²

Этаж

2/5

Детали объекта

Тип сделки

Продам

Раздел

[Квартиры](#)

Тип балкона

ЛОДЖИЯ

Тип санузла

совмещенный

Вид из окна

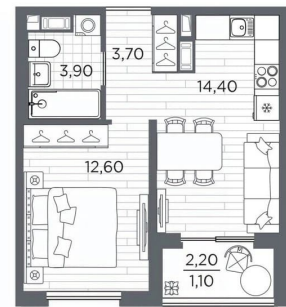
<https://spb.move.ru/objects/9293131002>

**Петербургская Строительная
Компания, Петербургская
Строительная Компания
79587784931**

для заметок


**1-комнатная
35,7 м²**
• С отделкой
• Линейная планировка
Передача ключей
в 2 кв. 2027 г.

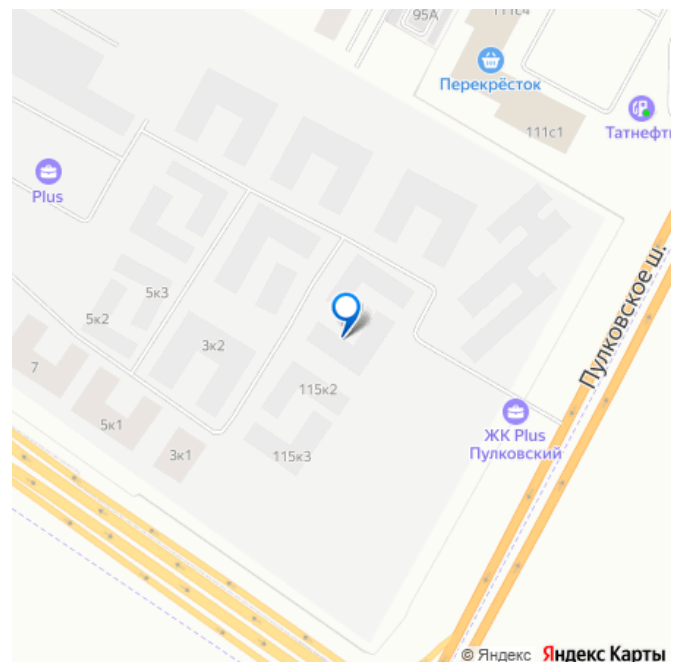
ПСК ПРОЕКТ
СТРОИТЕЛЬНОЙ КОМПАНИИ



Корпус
№17

Этаж
2/5

 move.ru
2026



во двор

Ремонт

с отделкой

Квартира в новостройке

да

Год сдачи

2 квартал 2027 г.

Покупка в ипотеку

да

возможна ипотека, лифт

Описание

Продается однокомнатная квартира с отделкой в ЖК «PLUS Пулковский» на 2 этаже. Общая площадь: 35.7 кв.м., жилая: 12.6 кв.м., площадь просторной кухни-столовой: 14.4 кв.м. Все окна выходят на одну сторону. В квартире одна лоджия, один совмещенный санузел. Высота потолков 2.89 м. Дом монолитный, трехподъездный, высотой 5 этажей. Квартира находится во 2-й секции в корпусе 13. На этаже 7 квартир. В подъезде 1 грузовой лифт. Начало строительства - 1 квартал 2026 года. Окончание строительства - 2 квартал 2027 года. Оформление сделки по договору долевого участия. ЖК «PLUS Пулковский» расположен в престижном Московском районе на пересечении Пулковского и Волхонского шоссе, по которым можно быстро добраться до КАД и до станций метро Московская и Звёздная. Поблизости расположены дворцово-парковые ансамбли Пушкина, Павловска, Петергофа, Гатчины, Ломоносова, а также вся торговая и развлекательная инфраструктура: ТК Лето, Outlet Village Pulkovo, Пулково-3,

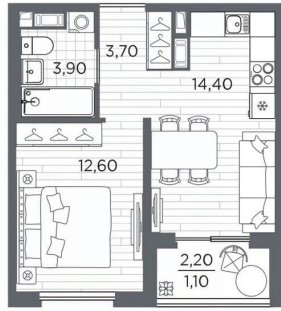
гипермаркеты Лента, Окей, Metro. На территории комплекса будут построены средняя образовательная школа на 825 мест с двумя бассейнами, 2 детских сада на 220 мест каждый. В детских садах тоже будут бассейны. Кроме этого будет построен медицинский центр для взрослых и детей. Во дворах будут оборудованы спортивные и безопасные детские площадки, на первых этажах домов будут расположены коммерческие помещения. Для автолюбителей будут подземные и наземный паркинги. Для жителей домов будет доступно «приложение жителя», которое предоставит такие возможности: — дистанционное открытие дверей в парадную и на территорию комплекса, — просмотр изображений с видеокамер, — контроль за показаниями счетчиков, — коммуникация с УК. Показания всех счетчиков будут собираться дистанционно. В квартирах будет выполнена коллекторная разводка отопления в стяжке пола от коллекторов в межквартирных коридорах. Застройщик ЖК «PLUS Пулковский» - группа компаний ПСК, которая является одной из ведущих девелоперских компаний Санкт Петербурга. Более 16 лет она возводит в Северной столице качественное жилье премиум, бизнес и комфорт-класса, социальные объекты школы и детские сады, апарт-комплексы и торговые центры и является четырехкратным обладателем золотого знака «Надежный застройщик России». #zmFUMD



1-комнатная
35,7 м²

- С отделкой
- Линейная планировка

Передача ключей
в 2 кв. 2027 г.



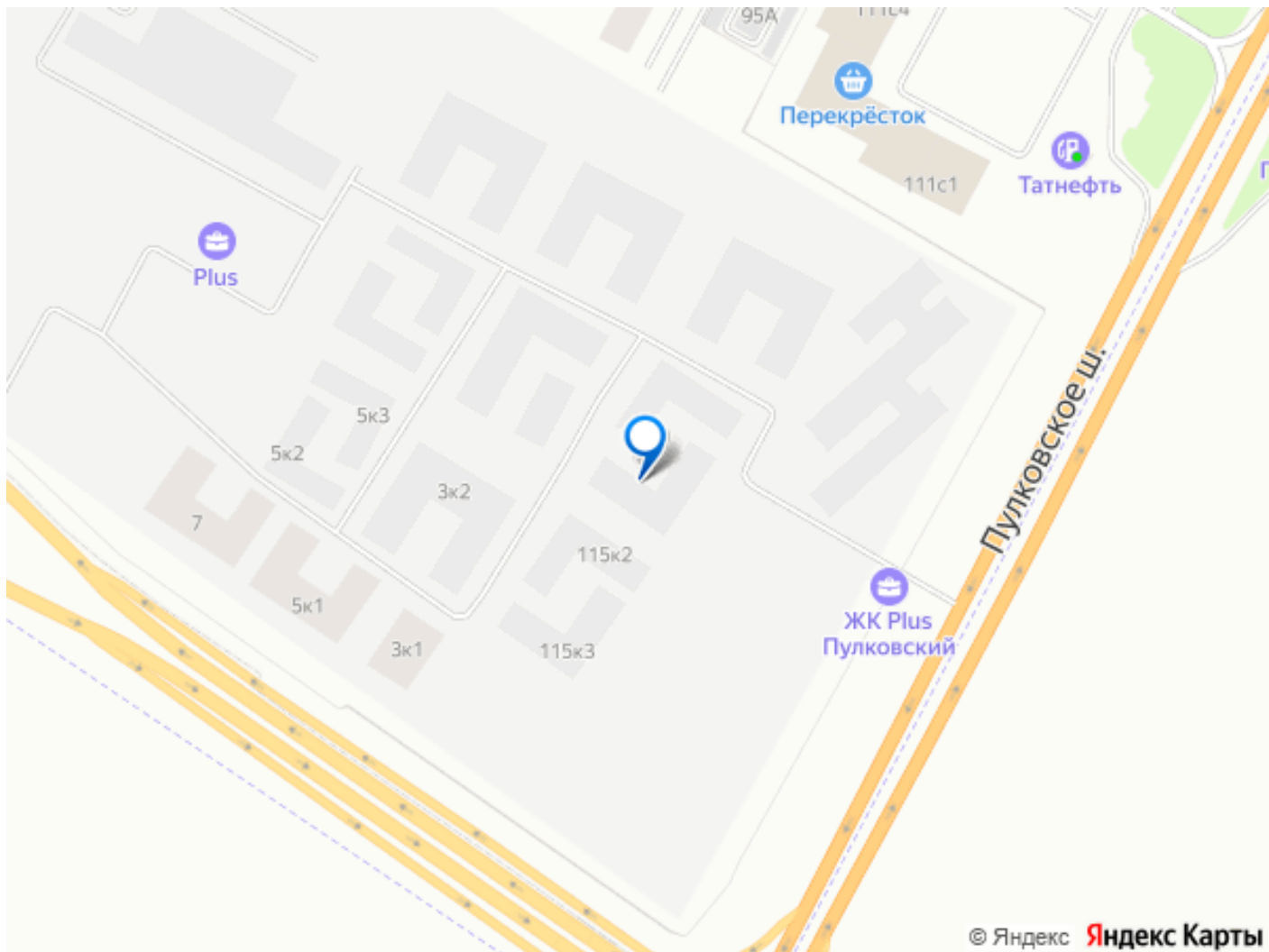
ПСК ПРОЕКТ
ПУЛКОВСКОЙ КОМПАНИИ

Корпус
№17

Этаж
2/12-5

Высота
2,80 м
move.ru





Move.ru - вся недвижимость России