

🕒 Создано: 08.04.2026 в 15:18

🔄 Обновлено: 09.04.2026 в 17:09

Санкт-Петербург, Московское шоссе, 286

4 350 000 ₺

Санкт-Петербург, Московское шоссе, 286

Округ

[СПБ, Пушкинский район](#)

Квартира

Количество комнат

1

Высота потолков

2.7 м

Жилая площадь

18 м²

Площадь кухни

10 м²

Общая площадь

35.7 м²

Этаж

2/12

Детали объекта

Тип сделки

Продам

Раздел

[Квартиры](#)

Тип балкона

балкон

Тип санузла

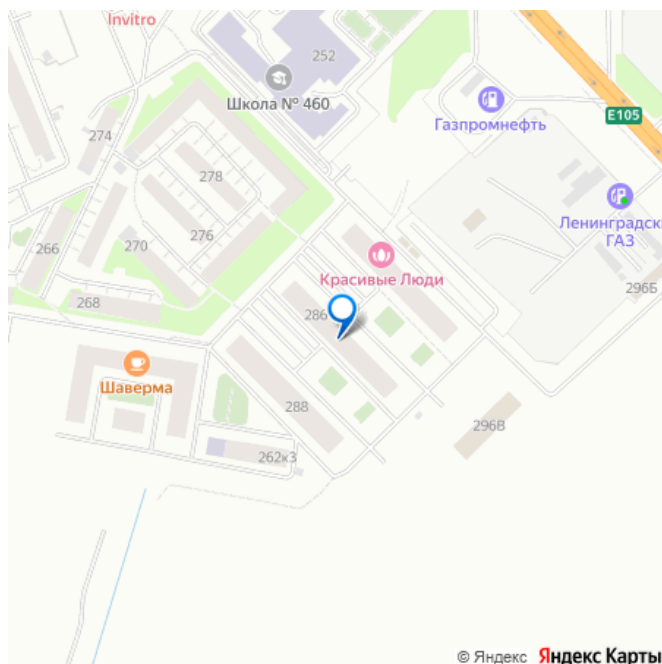
совмещенный

<https://spb.move.ru/objects/9293438391>

**Николай Спицин, CENTURY 21 Capital
Petersburg**

79817441677

для заметок



Вид из окна

во двор

Ремонт

без ремонта

Покупка в ипотеку

да

возможна ипотека, лифт

Описание

Продаётся уютная квартира 35,7 м² - отличный вариант для жизни! Идеальная квартира с современной планировкой - всё, что нужно для комфортного проживания.

Преимущества и особенности:

Функциональная планировка: Удобная кухня-столовая (10 м²). Просторная светлая спальня (17 м²) с выходом на большой балкон - ваше личное место для отдыха и свежего воздуха.

Высота потолка 2,7 м - квартира кажется просторнее! Локация для жизни: Дом стоит внутри тихого двора, вдали от дороги, но вся городская инфраструктура — в шаговой доступности: Всегда есть свободная парковка с двух сторон дома Детский сад и школа буквально за углом — безопасно и удобно для семьи В соседнем доме —

«Верный», аптека, пункты выдачи заказов:

всё, что нужно каждый день До метро

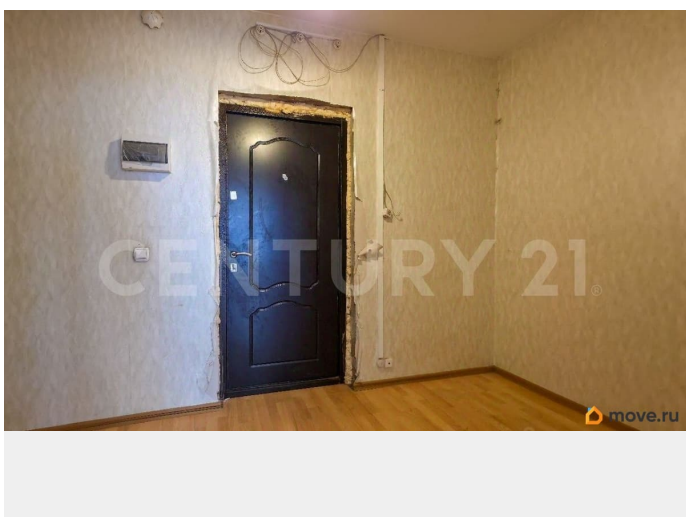
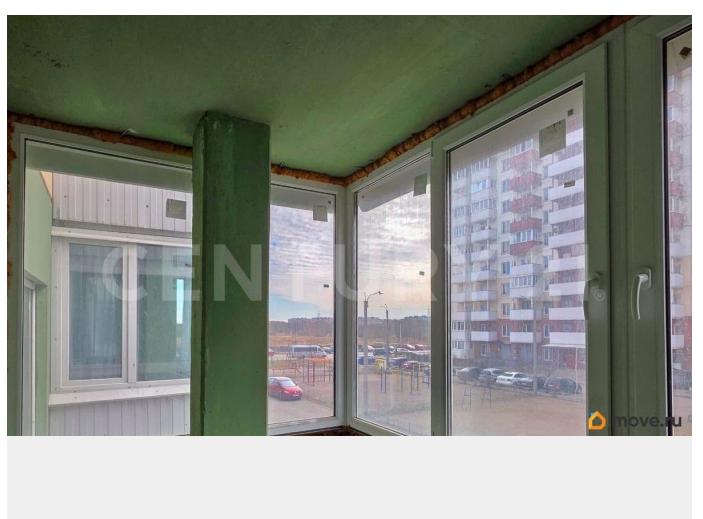
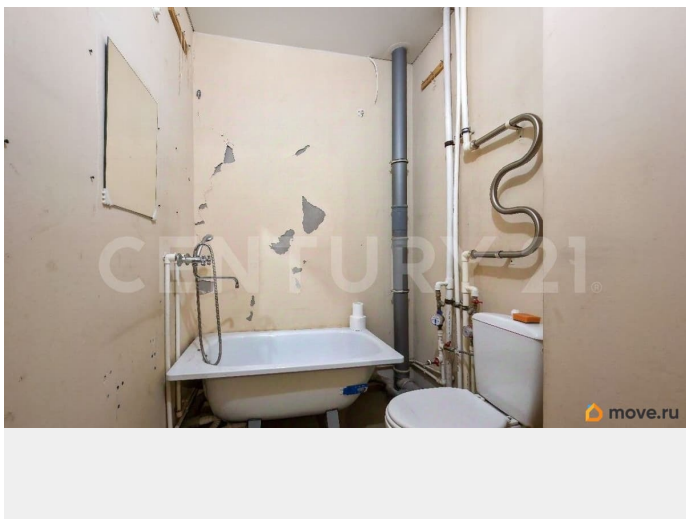
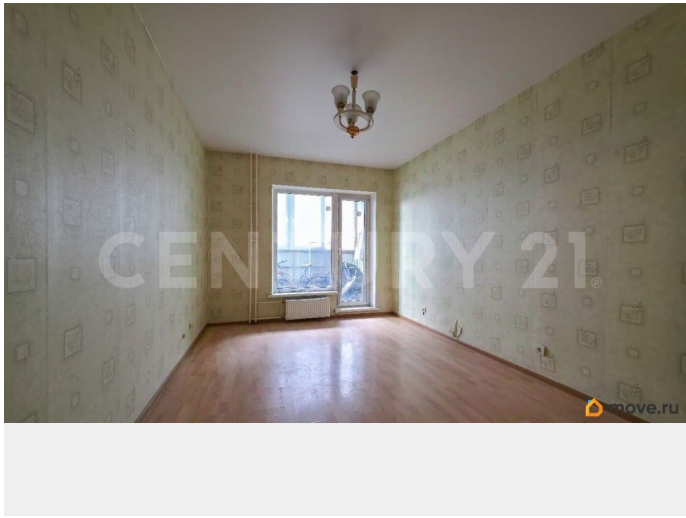
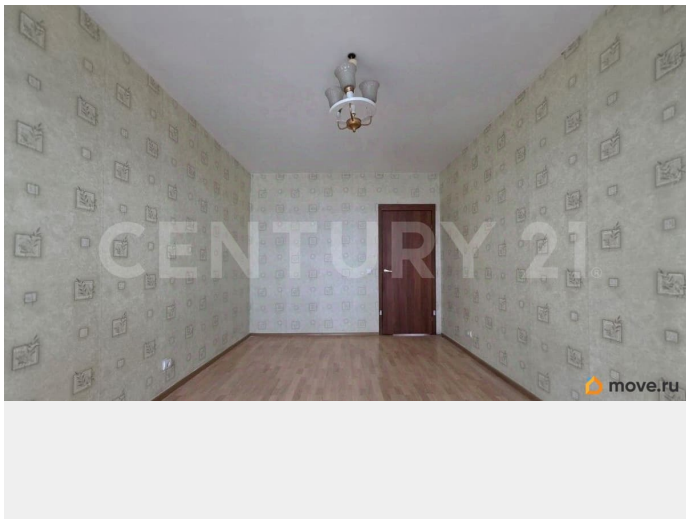
Купчино — 2030 минут на транспорте или 15

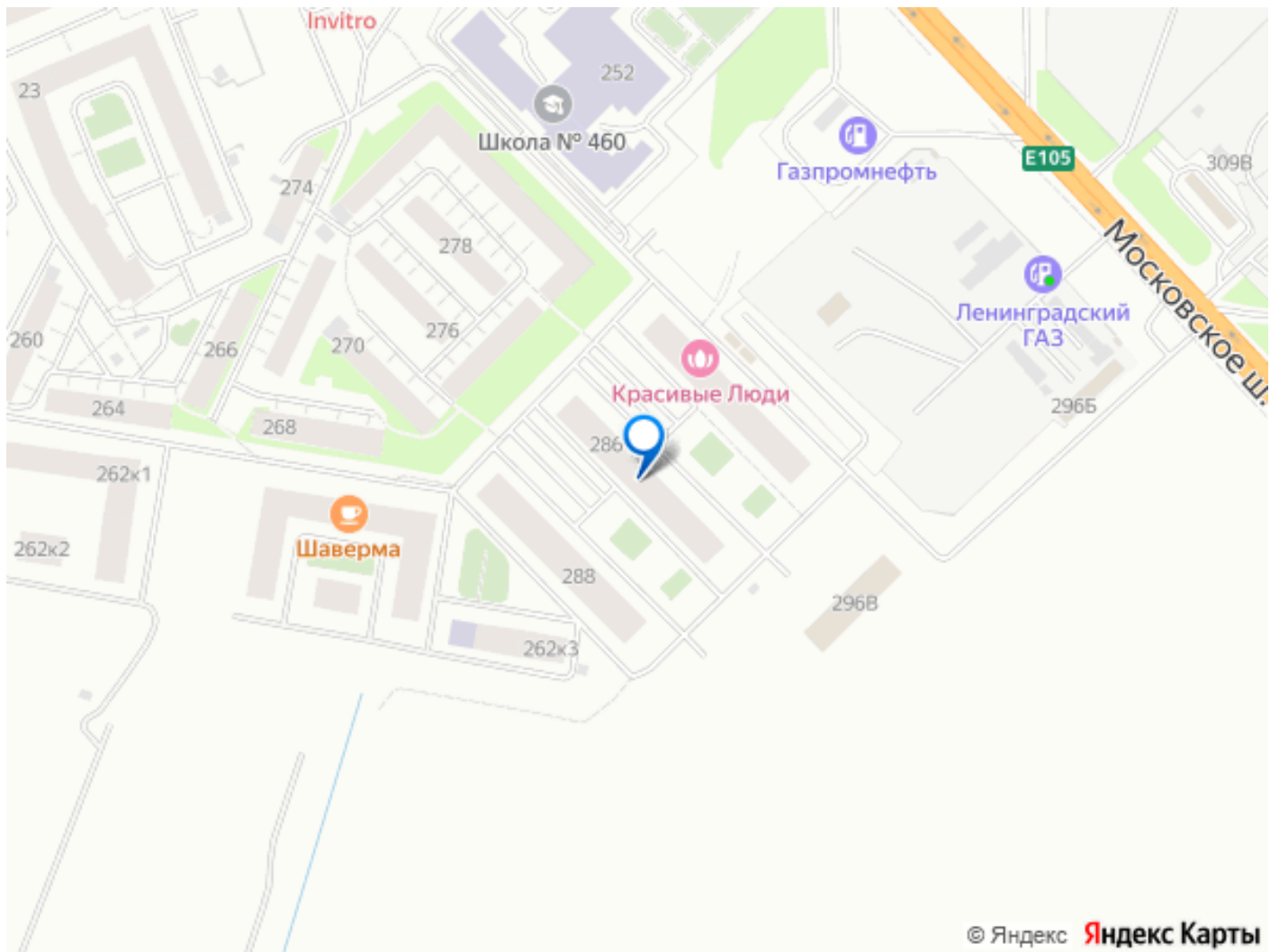
минут на авто Прямая продажа, один

собственник, быстрый выход на сделку!

Квартира полностью готова к оформлению и

быстрой передаче ключей. Арт. 134221541





Move.ru - вся недвижимость России