

🕒 Создано: 13.03.2026 в 15:27

🔄 Обновлено: 08.04.2026 в 04:32

**Петербургская Недвижимость,  
Петербургская Недвижимость  
79861286037**

**Санкт-Петербург, Большой Смоленский  
проспект, Дом 4**

**15 600 176 ₺**

Санкт-Петербург, Большой Смоленский проспект, Дом 4

Округ

[СПБ, Невский район](#)

Улица

[проспект Большой Смоленский](#)

**Квартира**

Количество комнат

1

Высота потолков

2.77 м

Жилая площадь

17 м<sup>2</sup>

Площадь кухни

10 м<sup>2</sup>

Общая площадь

35.86 м<sup>2</sup>

Этаж

3/11

**Детали объекта**

Тип сделки

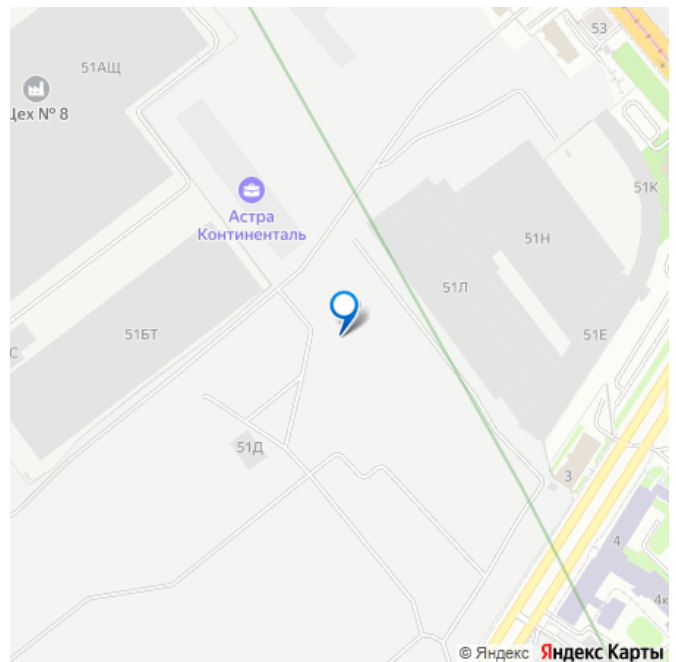
Продам

Раздел

[Квартиры](#)

Тип балкона

для заметок



лоджия

Ремонт

с отделкой

Квартира в новостройке

да

Год сдачи

2 квартал 2028 г.

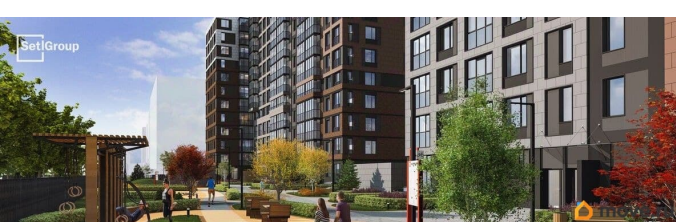
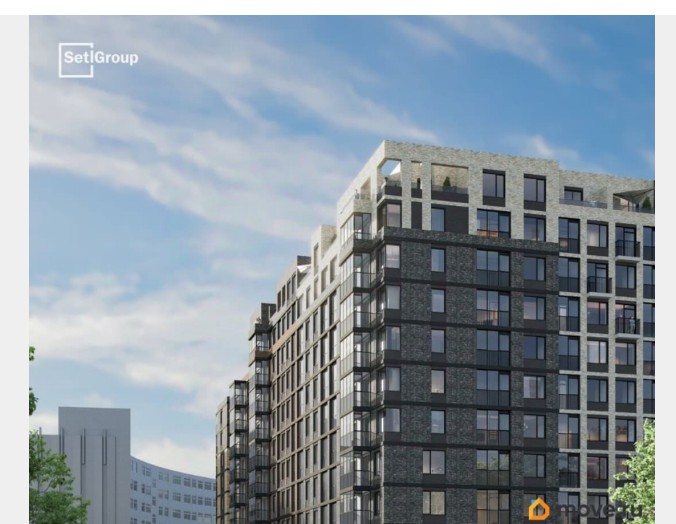
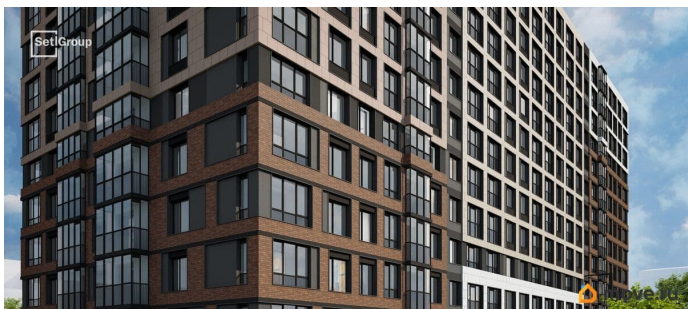
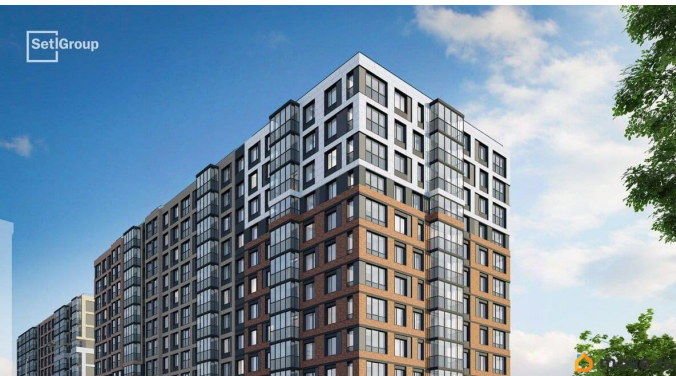
Покупка в ипотеку

да

возможна ипотека, лифт, парковка

## Описание

Продается просторная 1-комнатная квартира от застройщика в жилом комплексе «Астра Континенталь» в активно развивающемся Невском районе. До метро можно добраться пешком всего за 5 минут. Удобная, классическая планировка, кухня 10.02 м?, просторная прихожая 4.14 м?. Общая площадь квартиры - 35.86 м?, жилая 17.03 м?, высота потолка 2.77 м. Квартира продается с отделкой «Норд Лайн светлый плюс». Что особенного в ЖК «Астра Континенталь»? • Уникальная локация 400 метров до метро, 300 метров до благоустроенной набережной • Самодостаточный квартал со всей инфраструктурой в 3-х км от центра • Впечатляющий объем благоустройства: 30 000 кв. метров рекреационных зон с променадом и гейзерными фонтанами • Масштабный парк «Город Спорта»

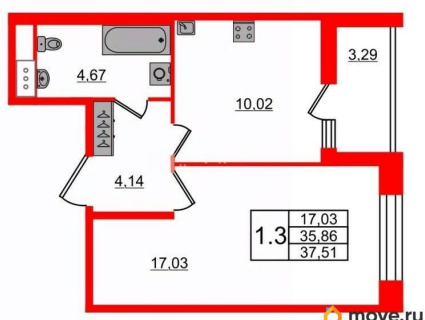


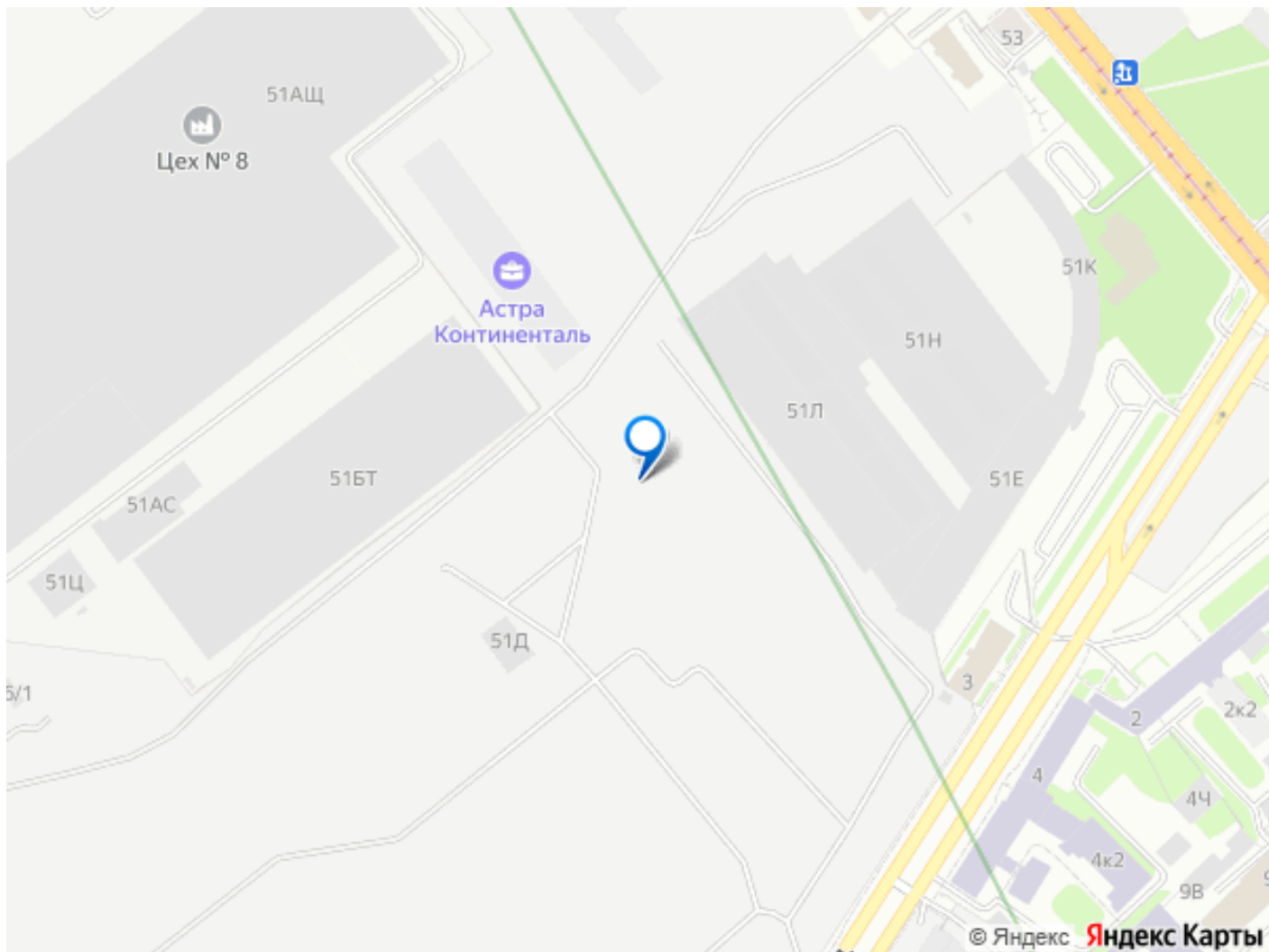
**Петербургская Недвижимость**



**1-комнатная, 35.86м<sup>2</sup>**

- Кол-во комнат: 1
- Этаж: 3 из 11
- Общая площадь: 35.86м<sup>2</sup>
- Жилая площадь: 17.03м<sup>2</sup>





Move.ru - вся недвижимость России