

**14 438 547 ₹**

Округ

[СПБ, Василеостровский район](#)

## Квартира

Количество комнат

1

Высота потолков

2.85 м

Жилая площадь

10.4 м<sup>2</sup>

Площадь кухни

17.2 м<sup>2</sup>

Общая площадь

35.89 м<sup>2</sup>

Этаж

13/17

## Детали объекта

Тип сделки

Продам

Раздел

[Квартиры](#)

Тип санузла

совмещенный

Вид из окна

на улицу

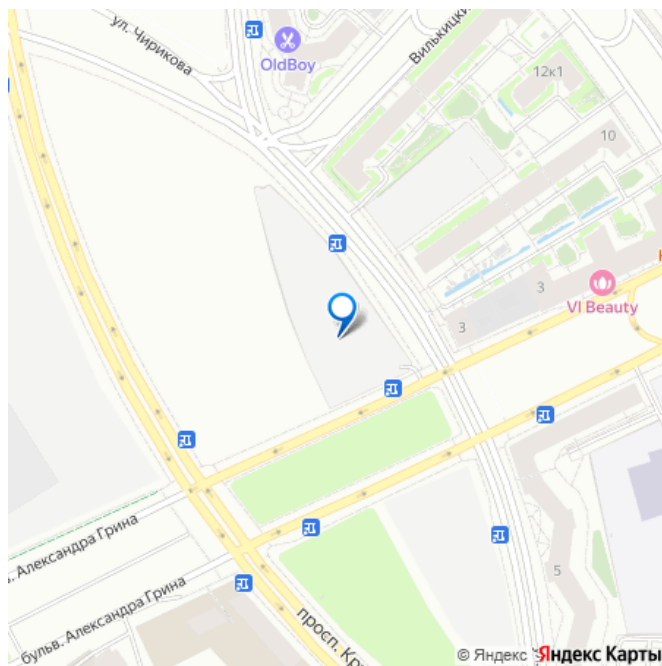
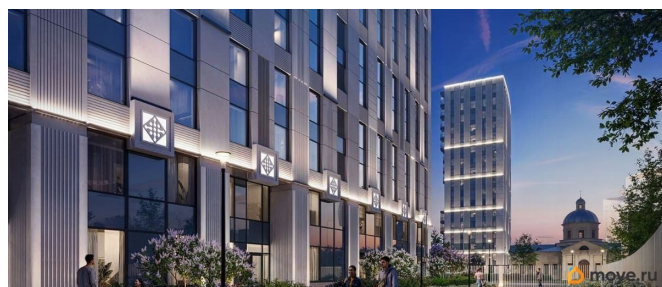
Ремонт

<https://spb.move.ru/objects/9289468526>

**ЛСР Санкт-Петербург, ЛСР Санкт-Петербург**

**79325023877**

для заметок



с отделкой

Квартира в новостройке

да

Год сдачи

4 квартал 2028 г.

Покупка в ипотеку

да

возможна ипотека, лифт

## Описание

Цена действует при 100% оплате и на определенные ипотечные программы.

Подробности — в отделе продаж по телефону. Продается 1-комнатная квартира в ЖК «Бульвар Грина» на 13 этаже. Общая площадь составляет 35.89 кв. м. Квартира с white box отделкой. Срок сдачи: 4-кв. 2028.

Жилой комплекс «Бульвар Грина» располагается по адресу Санкт-Петербург, Василеостровский. Бульвар Грина - проект бизнес-класса в престижной локации Васильевского острова. Каждая деталь комплекса продумана до мелочей: от авторской архитектуры и дизайнерских холлов до частных дворов, где каждый житель найдет свой уголок для отдыха.

Расположение:

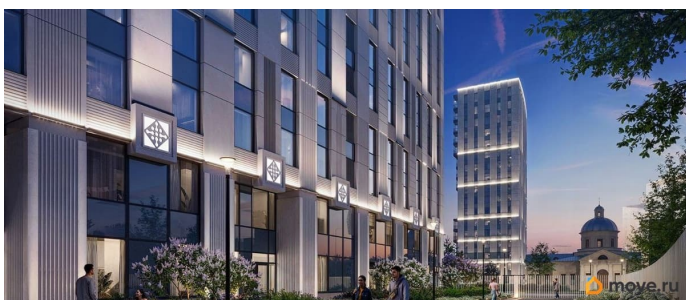
- 1 минута пешком до парковой зоны, высаженной «Группой ЛСР»;
- 3 минута пешком до набережной Финского залива;
- 5 минут пешком до Линейного парка;
- 20 минут на автобусе от станции метро «Приморская» до ул. Чирикова;
- 20 минут на авто до станций метро «Приморская» и «Горный институт»;
- 25 минут на авто до аэропорта Пулково по ЗСД;
- 25-30 минут на авто до Курортного района Финского залива.

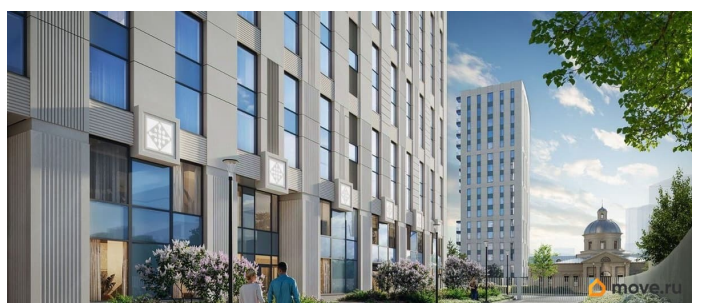
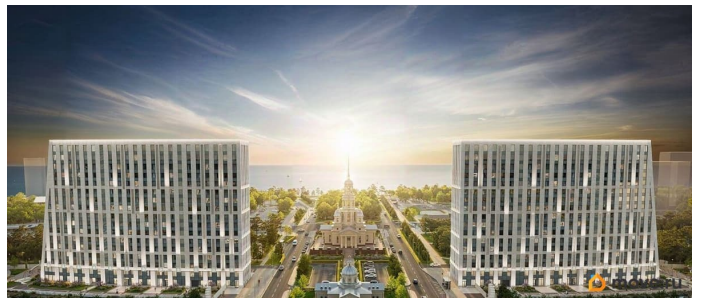
Развитая сеть общественного транспорта, удобные выезды

на ЗСД позволят быстро добраться в любую точку Санкт-Петербурга. В 13 минутах ходьбы в перспективе запланировано открытие станции метро «Морской фасад», что улучшит транспортную доступность локации и повысит ее инвестиционную привлекательность. Приватные двory «Бульвара Грина» превратятся в уютные оазисы. Здесь будет реализована индивидуальная концепция благоустройства, включающая создание современных лаунж-зон и оборудованных игровых площадок.

Преимущества ЖК:

- Вдохновляющая локация на Васильевском острове. В двух шагах от Финского залива. Архитектура, вдохновленная морем.
- Особый стиль жизни. Приватные двory и парковая зона за окнами.
- Всё для вашего комфорта. Подземный паркинг, система «умный дом», детский сад на первом этаже.
- Отличная транспортная доступность. Рядом выезд на ЗСД, до метро «Приморская» и «Горный институт» 10-15 минут на авто, перспективная станция «Морской фасад». Успейте приобрести квартиру на выгодных условиях! Чтобы узнать подробности, обращайтесь за консультацией по телефону.



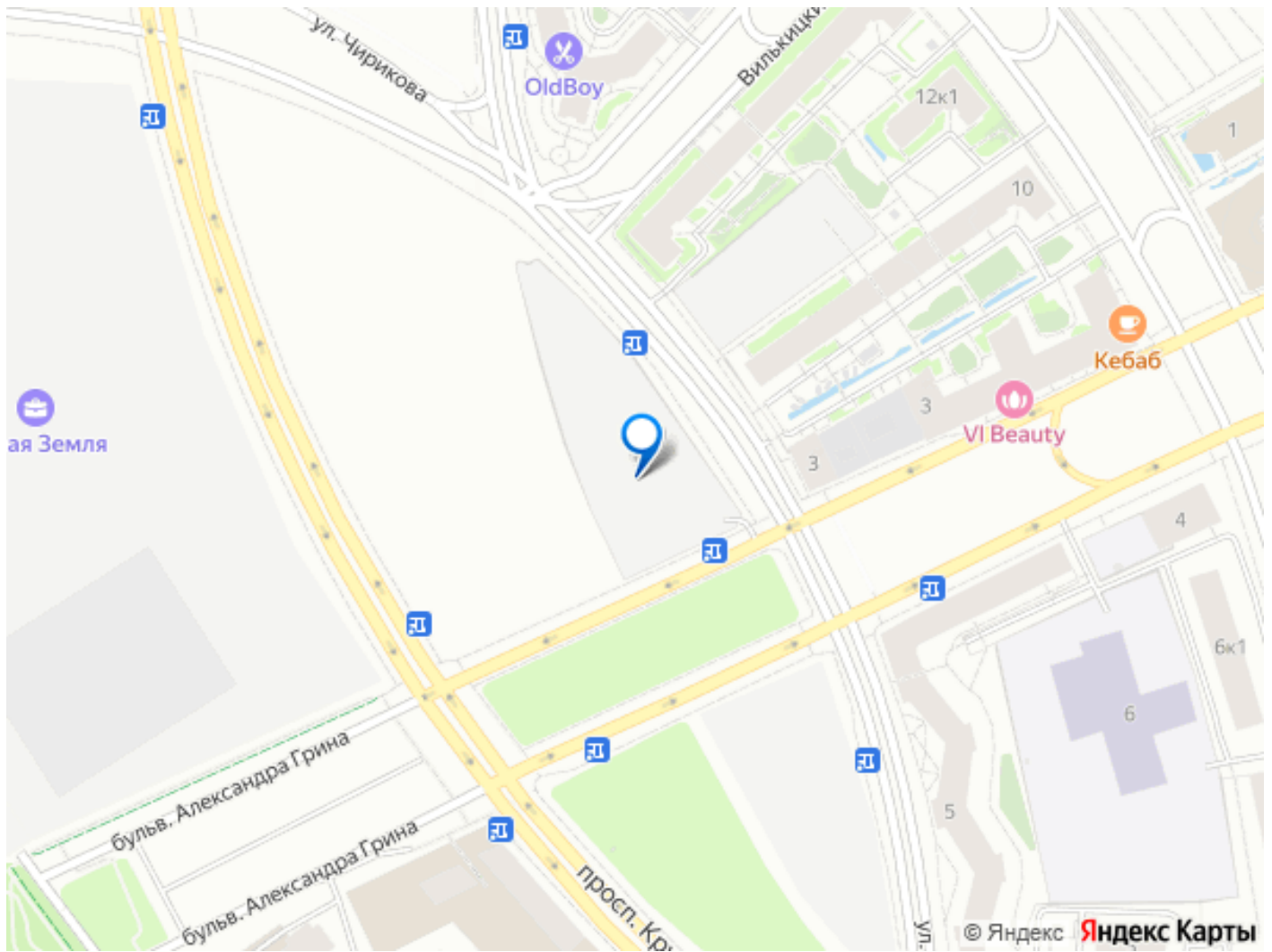


*Бульвар  
Триш*

Старт продаж  
Бизнес-класс

1 | 35.89 м<sup>2</sup> | 13 из 17  
комнат | площадь | этаж

л с р



Move.ru - вся недвижимость России