

Создано: 12.12.2025 в 16:44

Обновлено: 14.12.2025 в 21:46

Санкт-Петербург, улица Есенина, 1к1

9 999 999 ₽

Санкт-Петербург, улица Есенина, 1к1

Округ

СПБ, Выборгский район

Улица

улица Есенина

## Квартира

Количество комнат

1

Высота потолков

2.75 м

Жилая площадь

14.7 м<sup>2</sup>

Площадь кухни

9.2 м<sup>2</sup>

Общая площадь

35.8 м<sup>2</sup>

Этаж

8/25

## Детали объекта

Тип сделки

Продам

Раздел

Квартиры

Тип балкона

лоджия

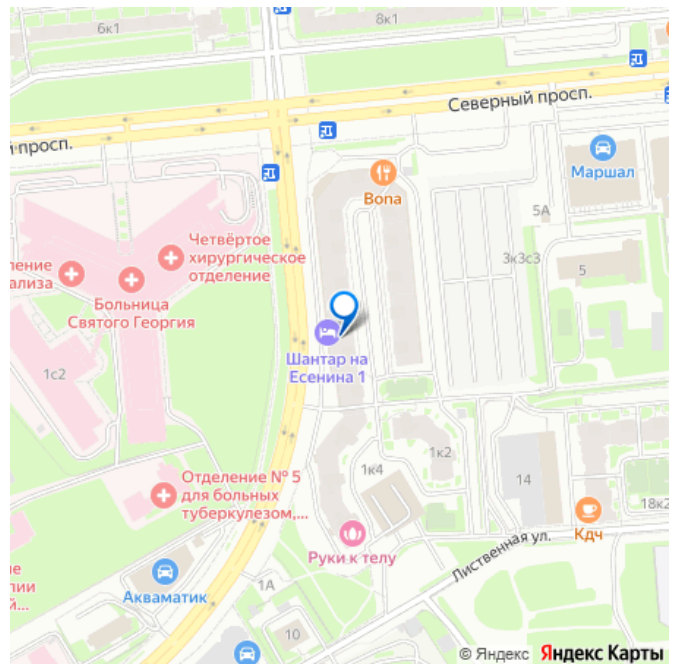
https://spb.move.ru/objects/9287368890

Михаил Ульянов, Лабецкий

Недвижимость

79818609045

для заметок



Тип санузла

раздельный

Вид из окна

на улицу

Ремонт

евро

Квартира в новостройке

да

Покупка в ипотеку

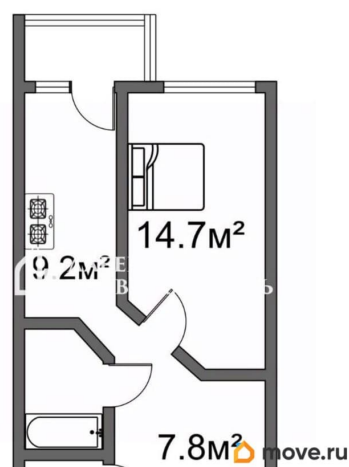
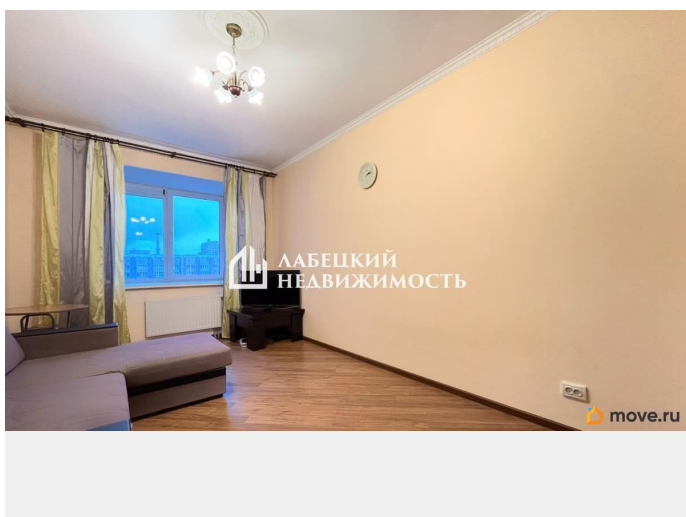
да

возможна ипотека, лифт

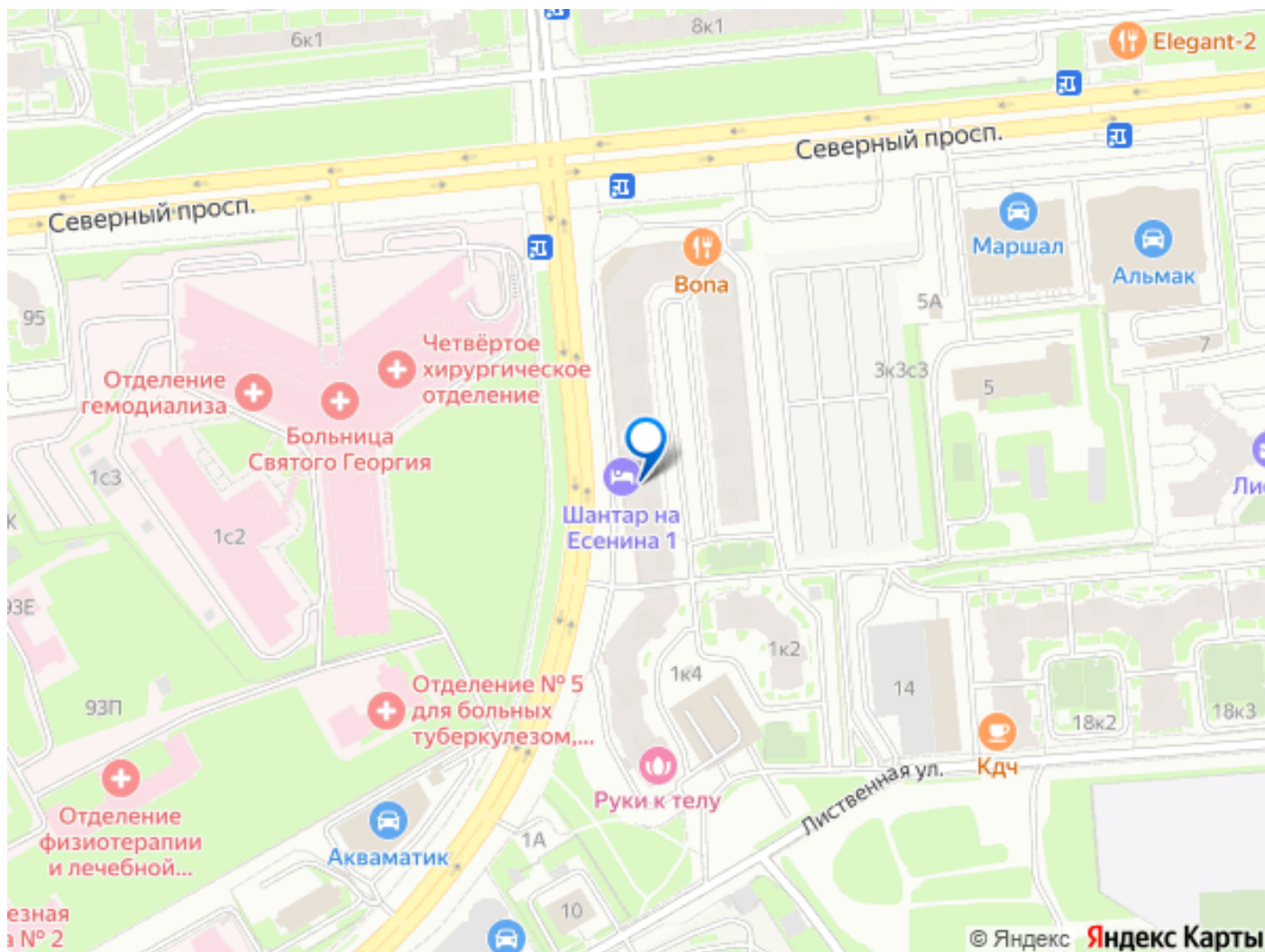
## Описание

Добрый день! Продаём СВЕТЛУЮ и ПРОСТОРНУЮ ОДНОКОМНАТНУЮ квартиру в КИРПИЧНОМ доме и ЧИСТОЙ ЮРИДИЧЕСКОЙ ИСТОРИЕЙ. ! Продажа БЕЗ КОМИССИИ ! Кстати, если Вы сейчас продаёте свою квартиру, то мы можем сразу КУПИТЬ её! Описание и фотографии соответствуют действительности. ПРО ДОКУМЕНТЫ: у квартиры ОДИН СОВЕРШЕННОЛЕТНИЙ собственник и у нас НЕТ НИКАКИХ ПЕРЕПЛАНИРОВОК. Собственник БУДЕТ ПРИСУТСТВОВАТЬ НА СДЕЛКЕ. Укажем ПОЛНУЮ стоимость в договоре. Мы в ПРЯМОЙ ПРОДАЖЕ и готовы быстро выходить на сделку. Под ИПОТЕКУ подходим, в случае необходимости БЕСПЛАТНО ПОМОЖЕМ Вам с одобрением :) ПРО КВАРТИРУ: Квартира общей площадью 35.8м² с КОМФОРТНОЙ планировкой. ИЗОЛИРОВАННАЯ и ПРОСТОРНАЯ спальная комната 14.7м². ВМЕСТИТЕЛЬНАЯ кухня площадью 9.2м² с выходом на застекленную лоджию. ФУНКЦИОНАЛЬНАЯ прихожая площадью 7.8м². УДОБНЫЙ РАЗДЕЛЬНЫЙ санузел с

ПОЛНОЦЕННОЙ ванной. Квартира оборудована ВСЕЙ необходимой техникой и мебелью. Вход на этаж, где находится квартира осуществляется через электронный ключ, что делает этаж максимально безопасным. ПРО ДОМ И ИНФРАСТРУКТУРУ: Качественный кирпичный дом 2011 года постройки. Благодаря высоким стандартам качества дом обладает повышенной теплоизоляцией и шумоизоляцией. Ухоженная парадная с ТРЕМЯ современными лифтами. В доме, а так же в шаговой доступности находится ВСЯ СОЦИАЛЬНАЯ И КОММЕРЧЕСКАЯ инфраструктура: детские сады, школы, спортивные и игровые площадки, медицинские центры, магазины, фитнес центры, кафе и рестораны. Парк «Сосновка» находится в 2 МИНУТАХ ходьбы от дома! Хорошая транспортная доступность: Остановка общественного транспорта находится у дома. До станции метро «Озерки» - 15 минут пешком. До КАД 15 минут на машине. Торг уместен, но только после просмотра :) Звоните, с радостью ПРОКОНСУЛЬТИРУЮ Вас по сделке :)







Move.ru - вся недвижимость России