

🕒 Создано: 02.02.2026 в 16:33

Обновлено: 13.02.2026 в 14:20

**Санкт-Петербург, улица Лидии Зверевой,  
9к2**

**9 000 000 ₽**

Санкт-Петербург, улица Лидии Зверевой, 9к2

Округ

[СПБ, Приморский район](#)

## Квартира

Количество комнат

1

Высота потолков

2.64 м

Жилая площадь

14.6 м<sup>2</sup>

Площадь кухни

10.6 м<sup>2</sup>

Общая площадь

35.8 м<sup>2</sup>

Этаж

3/18

## Детали объекта

Тип сделки

Продам

Раздел

[Квартиры](#)

Тип балкона

балкон

Тип санузла

<https://spb.move.ru/objects/9288705730>

**Галина Николаевна Высокова, Этажи**  
**Санкт-Петербург**  
**79816891354**

для заметок



совмещенный

Вид из окна

на улицу

Квартира в новостройке

да

Год сдачи

4 квартал 2019 г.

Покупка в ипотеку

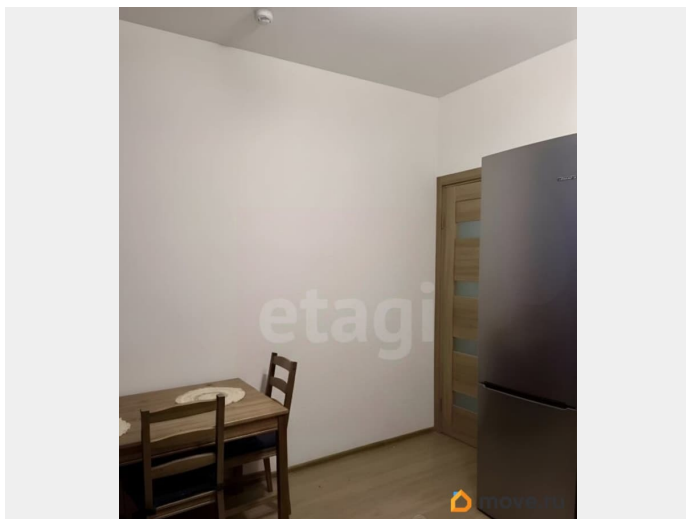
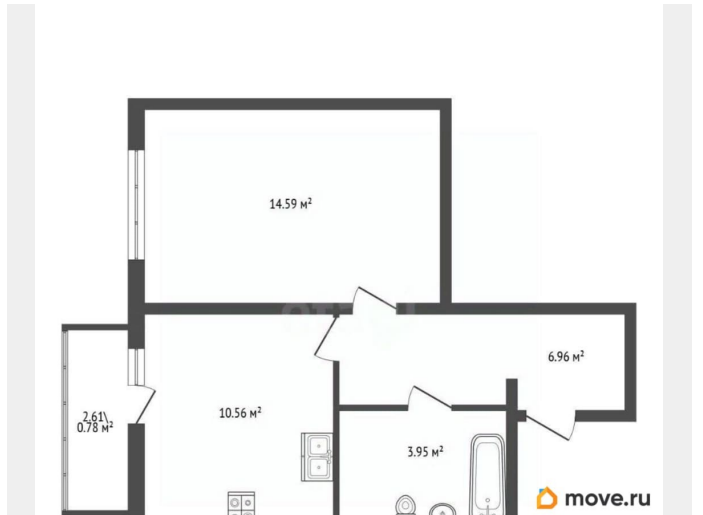
да

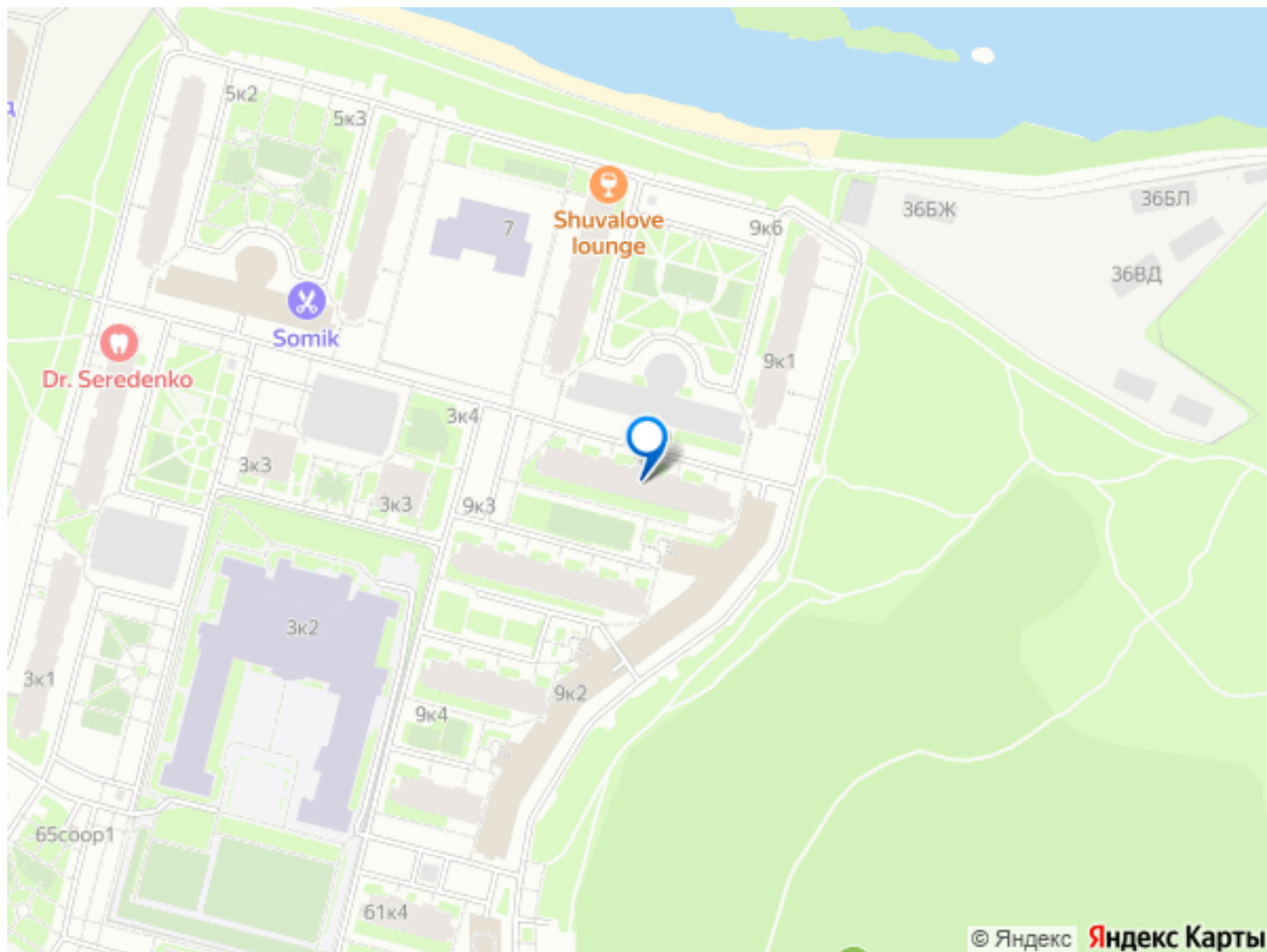
возможна ипотека, лифт

## Описание

1-комнатная квартира в ЖК «Шуваловский», 35,8 м², 3/18 этаж Предлагается к продаже однокомнатная квартира в современном жилом комплексе «Шуваловский». Локация с высоким потенциалом роста стоимости и сформированной инфраструктурой для комфортной жизни. Квартира полностью готова к проживанию: дополнительных вложений не требуется. Подходит как для собственного проживания, так и для инвестиции. О квартире — Общая площадь — 35,8 м² — Комнаты изолированные — Ремонт от застройщика, без изменений, в хорошем состоянии — Электрическая плита — Пластиковые стеклопакеты — Застеклённый балкон Мебель и техника остаются: — Мебель IKEA, включая кухонный гарнитур (бренд, который в настоящее время недоступен на российском рынке); — Бытовая техника, включая холодильник Bosch. Формат «заезжай и живи» — удобно для личного проживания или сдачи в аренду с первого дня. О доме и придомовой территории — Современный дом 2019 года постройки — 18 этажей — Пассажирский и грузовой лифты —

Ухоженная входная группа — Детская площадка рядом с домом Локация и инфраструктура Один из самых востребованных и активно развивающихся районов Санкт-Петербурга: — озеленённая территория, лесопосадки, Новоорловский лесопарк и Шуваловский карьер поблизости; — новая школа, сданная в 2023 году в 100 метрах от дома; — два детских сада на территории ЖК; — магазины, пункты выдачи, кофейни, аптеки, почта; — ветеринарная клиника — около 15 минут пешком; Транспортная доступность: — Рядом остановка общественного транспорта; — Выезд на КАД в удобной доступности; — Метро «Комендантский проспект» — около 20 минут на автомобиле; — Метро «Пионерская» — около 25 минут на автомобиле; — До центра города — 5060 минут на автомобиле. Инвестиционный потенциал: В 2,5 км ведётся активное строительство станции метро «Шуваловский», в перспективе это оказывает прямое влияние на стоимость недвижимости в районе, что делает покупку актуальной до ввода объекта в эксплуатацию. Документы и условия сделки — Четыре собственника — При покупке использовался материнский капитал — Встречный вариант подобран — Сделка прозрачная и контролируемая по срокам Свяжитесь со мной, чтобы получить дополнительную информацию и договориться о просмотре! Код пользователя: 196306 Номер в базе: 11054524





Move.ru - вся недвижимость России