

**Санкт-Петербург, проспект Средний
Васильевского острова, 87к3**

9 990 000 ₽

Санкт-Петербург, проспект Средний Васильевского острова,
87к3

Округ

[СПБ, Василеостровский район](#)

Квартира

Количество комнат

1

Высота потолков

2.75 м

Жилая площадь

26.3 м²

Общая площадь

35.9 м²

Этаж

10/11

Детали объекта

Тип сделки

Продам

Раздел

[Квартиры](#)

Тип санузла

совмещенный

Вид из окна

во двор

для заметок



Ремонт

евро

Квартира в новостройке

да

Год сдачи

4 квартал 2020 г.

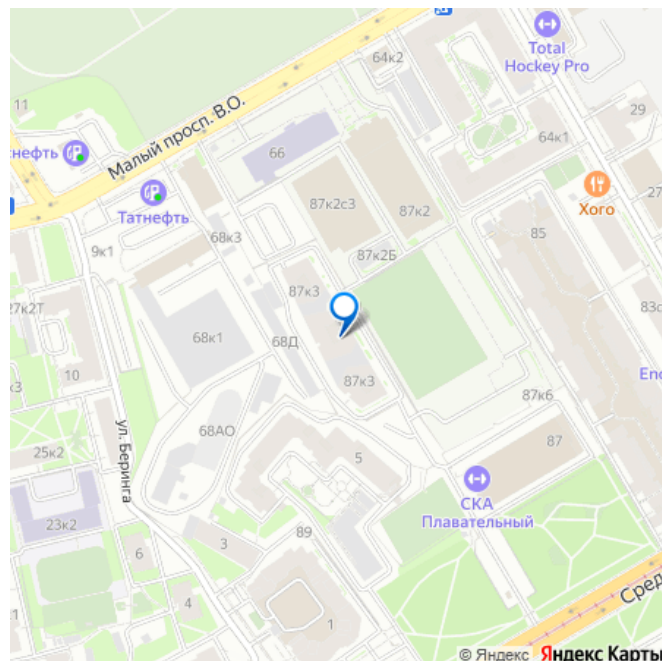
Покупка в ипотеку

да

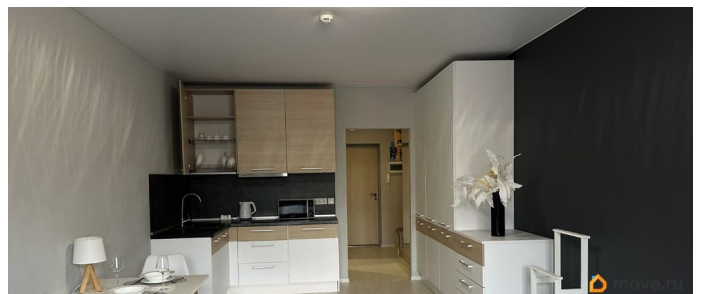
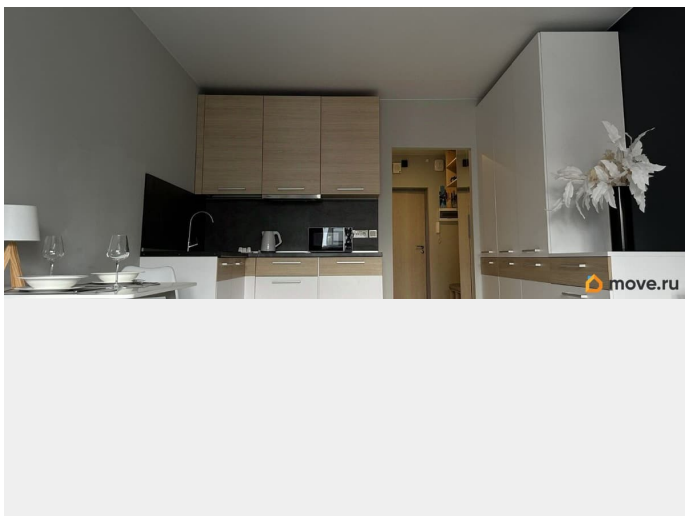
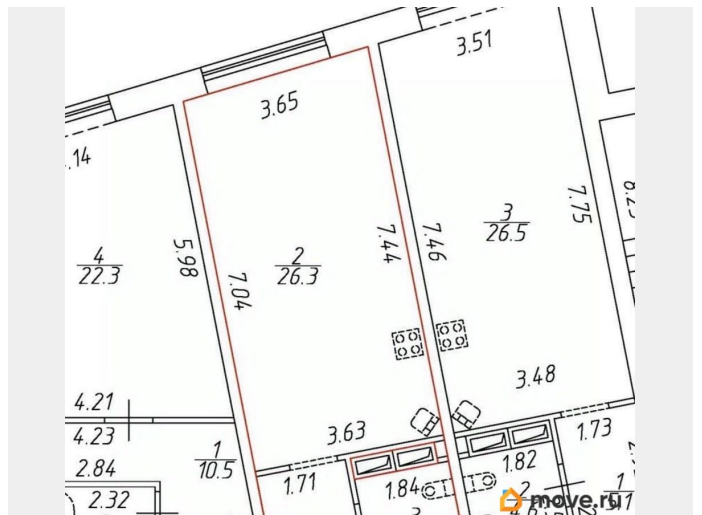
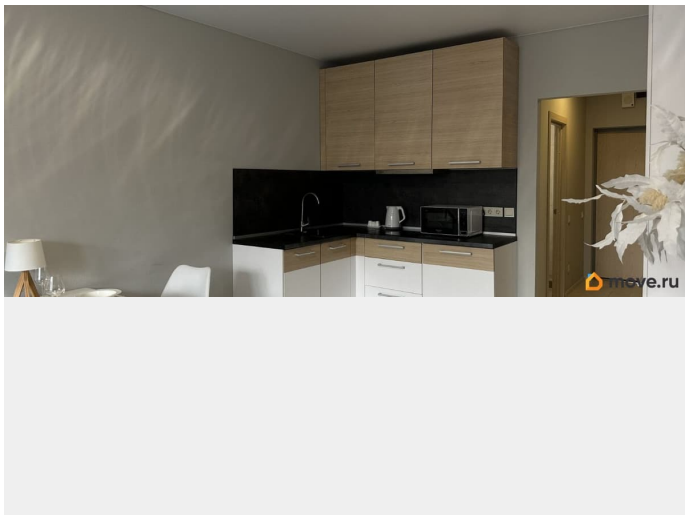
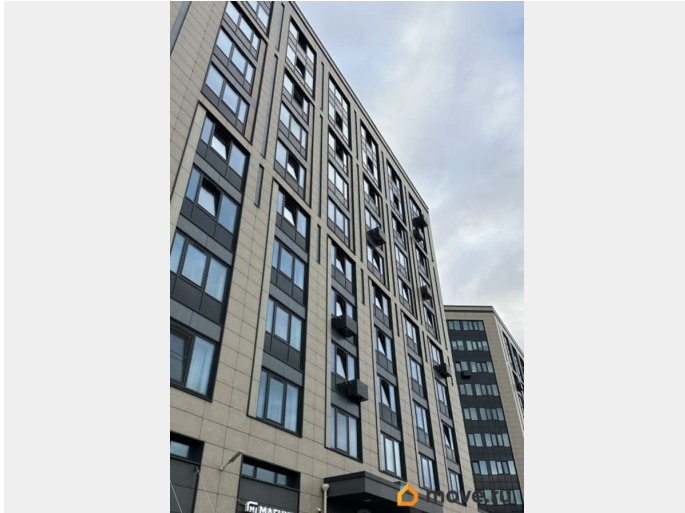
возможна ипотека, лифт

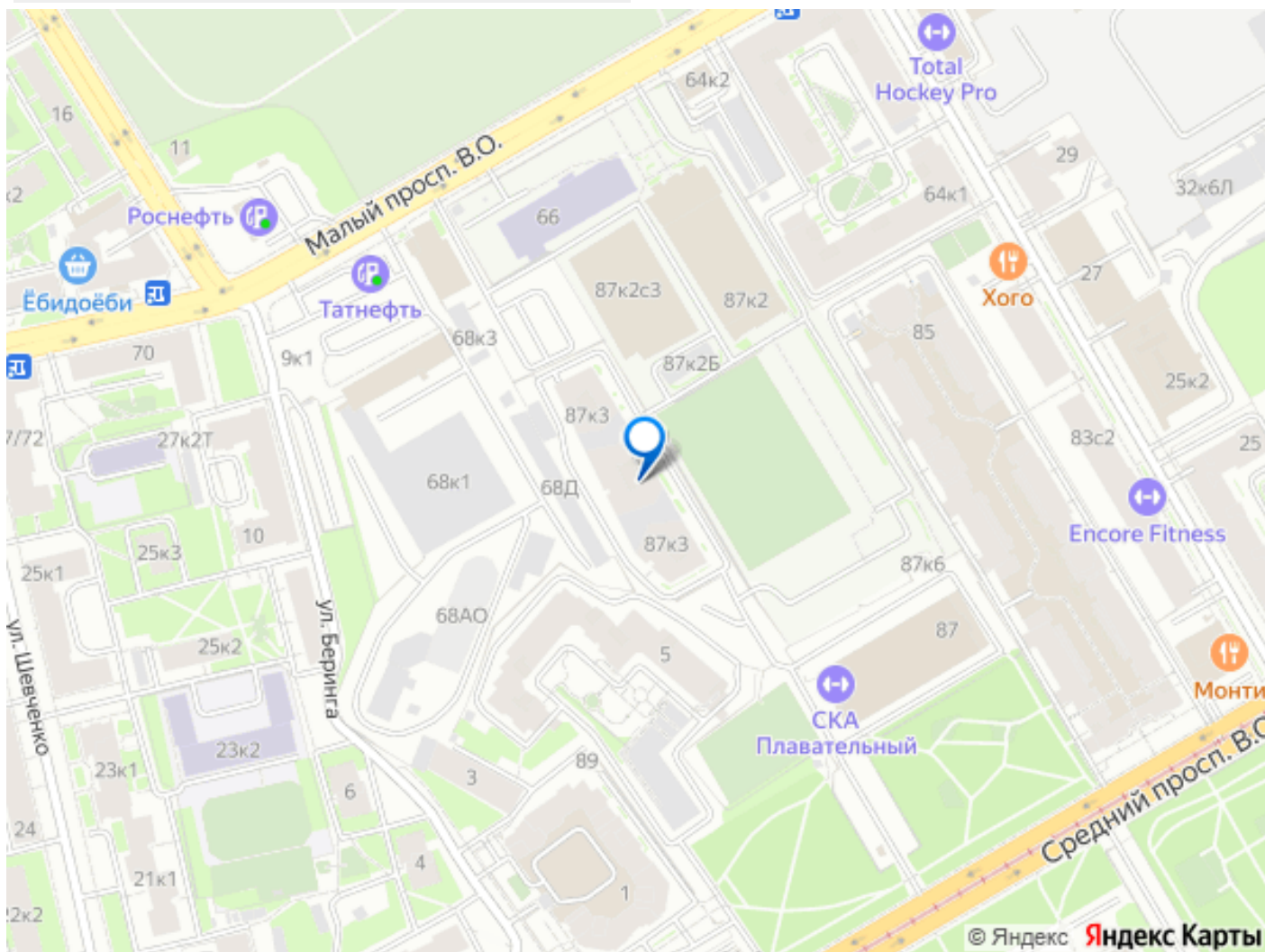
Описание

Продаю апартаменты в клубном апартаментном комплексе NEXT, 35,9 м² площадью. Дизайн типовой, так что можно заботу об управлении возложить на управляющую компанию. Но, вы с таким же комфортом можете жить и иметь все сервисы для себя любимого. Апартаменты в современном комплексе на Васильевском острове — отличный вариант как для жизни, так и для инвестиций. Добротный ремонт и износостойкая мебель еще успеют вам надоесть, так как все делалось на длительный срок эксплуатации. Неплохой вид из окна, просторная комната, светлые большие холлы. Если честно, то и не понятно, что это апартаменты или гостиничный комплекс, больше похоже на классный современный дом. Комплекс расположен в центре Васильевского острова, в окружении жилых кварталов, вузов, бизнес-центров, музеев и культурных пространств, — тут совсем рядом Севкабель и Брусницын-лофт. В шаге от дома есть супермаркеты, кафе, фитнес-центры и другие удобства для комфортной жизни. Напротив здания — спортивный комплекс со стадионом и 50-метровым бассейном. В пешей доступности —



музей Эрарта, набережные Невы и туристические ловушки. Станция метро Горный институт — 5 минут пешком, Василеостровская — 15 минут До Невского проспекта — 15 минут на машине , ЗСД — 10 минут Давайте все глядеть вашими глазами и принимать решение) Арт. 116950232





Move.ru - вся недвижимость России