

Создано: 21.11.2025 в 18:29

Обновлено: 03.12.2025 в 10:27

<https://spb.move.ru/objects/9286782773>

Собственник

79818870348

Санкт-Петербург, проспект Тореца, 30

7 390 000 ₽

Санкт-Петербург, проспект Тореца, 30

Округ

[СПБ, Выборгский район](#)

Улица

[проспект Тореца](#)

Квартира

Количество комнат

1

Высота потолков

2.52 м

Жилая площадь

20 м²

Площадь кухни

7.4 м²

Общая площадь

35.9 м²

Этаж

12/12

Детали объекта

Тип сделки

Продам

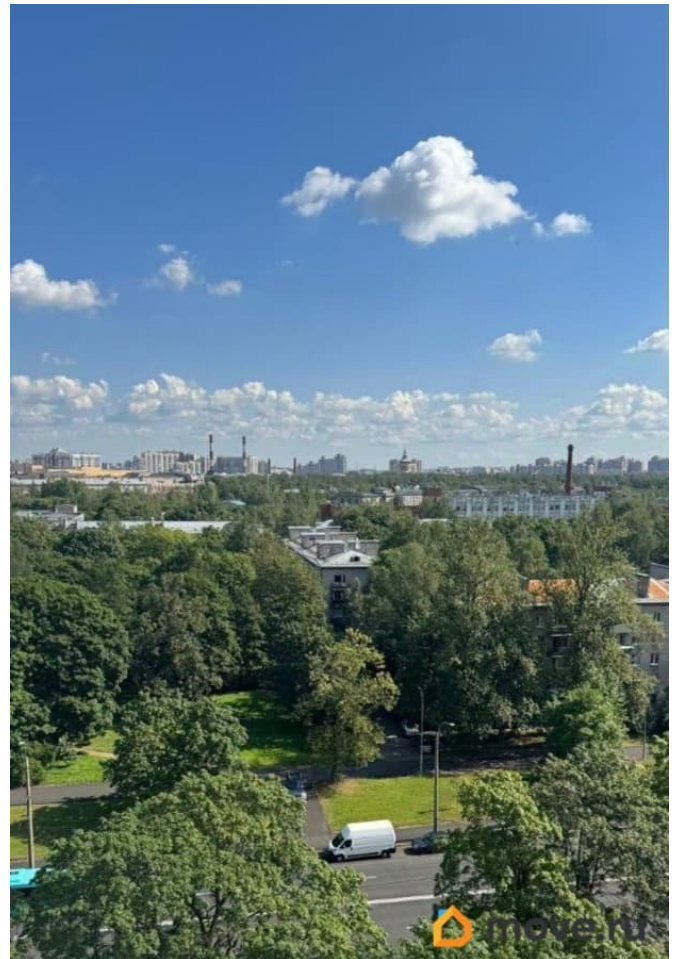
Раздел

[Квартиры](#)

Тип санузла

раздельный

для заметок



Ремонт

без ремонта

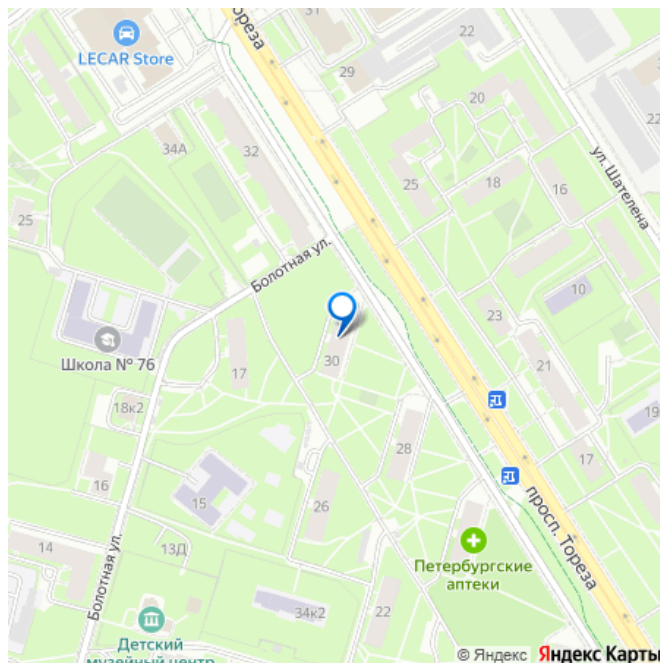
Покупка в ипотеку

да

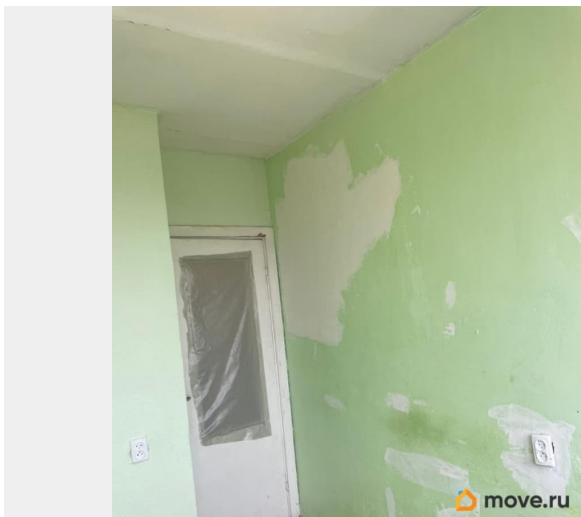
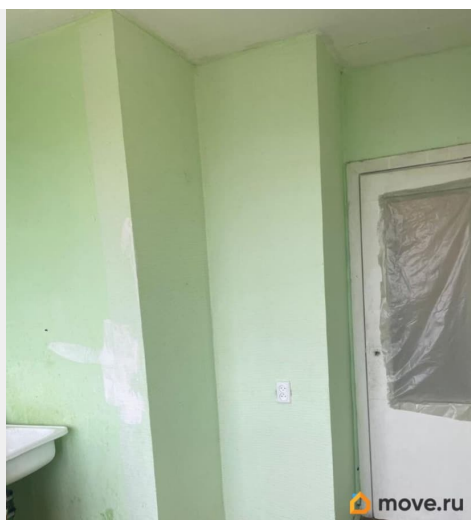
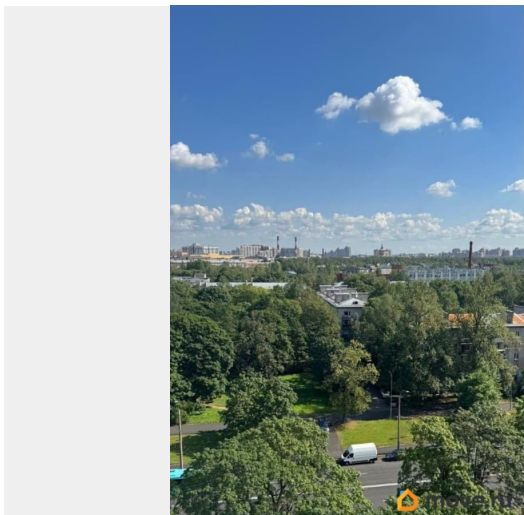
возможна ипотека, лифт, парковка

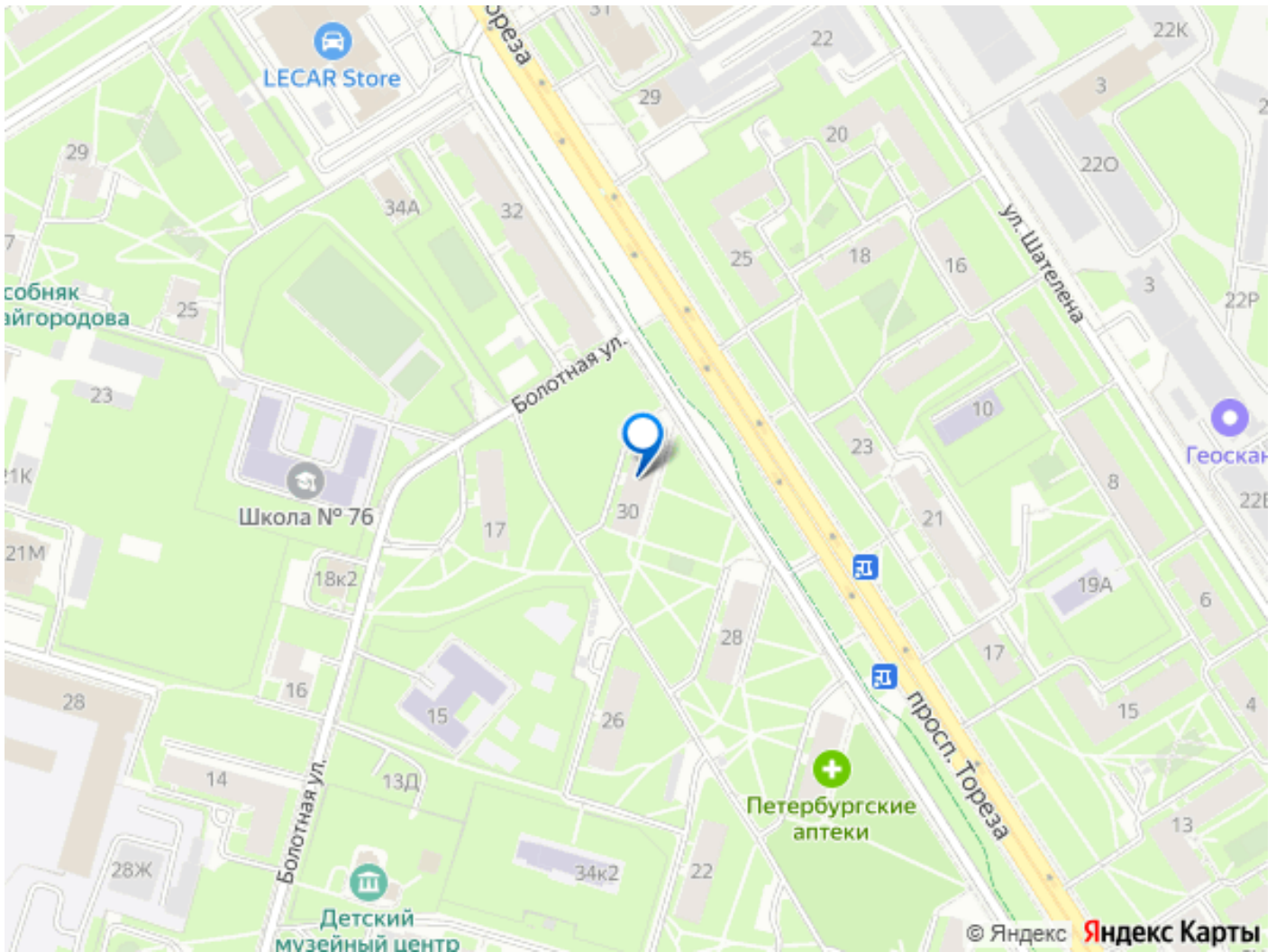
Описание

Продается солнечная видовая 1-к квартира 35.8м² у м. Пл. Мужества 7 мин пешком, **ЗЕЛЕНЬ!** Дом буквально утопает в зелени, а из окон квартиры открываются прекрасные виды никаких соседей сверху и лишнего шума! -Дом: Кирпичный - Панорамные виды, обилие солнца (особенно в первой половине дня!). Дом теплый, вода подается сверху. -Площадь:- 35.8 кв.м., кухня - 8.0 кв.м.комната 17,0 кв.м. - 2 Лифта - Состояние: Квартира без ремонта! Это ваш чистый лист и безграничный простор для фантазии! Создайте интерьер своей мечты с нуля. -Инфраструктура: -Прямо в доме/внизу:«Магнит», самый бюджетный «Семь шагов», Ателье(работает с 90-х!). Озон,Валбарис, Яндекс маркет -Соседний дом: «Хеликс» (лаборатория), - государственная аптека, «Озон», «Валберис», «Яндекс Маркет». -Напротив:Магазин «Дикси»,5 минут пешком:«Пятерочка». -2 остановки: Огромный парк «Сосновка» - отличное место для отдыха. * Поблизости (идеально для студентов и преподавателей!): -Лесотехническая академия, Торгово-экономический институт, Политехнический университет. Идеальное расположение, уникальный «зеленый» вид с последнего этажа, тишина над головой и ВСЯ необходимая инфраструктура прямо у подъезда! Звоните для обсуждения деталек и просмотра. Есть риелтор для



сопровождения сделки.





Move.ru - вся недвижимость России