

**Санкт-Петербург, Ленинградская улица,  
89**

**6 400 000 ₽**

Санкт-Петербург, Ленинградская улица, 89

Округ

[СПб, Пушкинский район](#)

## Квартира

Количество комнат

1

Высота потолков

2.6 м

Жилая площадь

17.6 м<sup>2</sup>

Площадь кухни

8.7 м<sup>2</sup>

Общая площадь

35.9 м<sup>2</sup>

Этаж

4/6

## Детали объекта

Тип сделки

Продам

Раздел

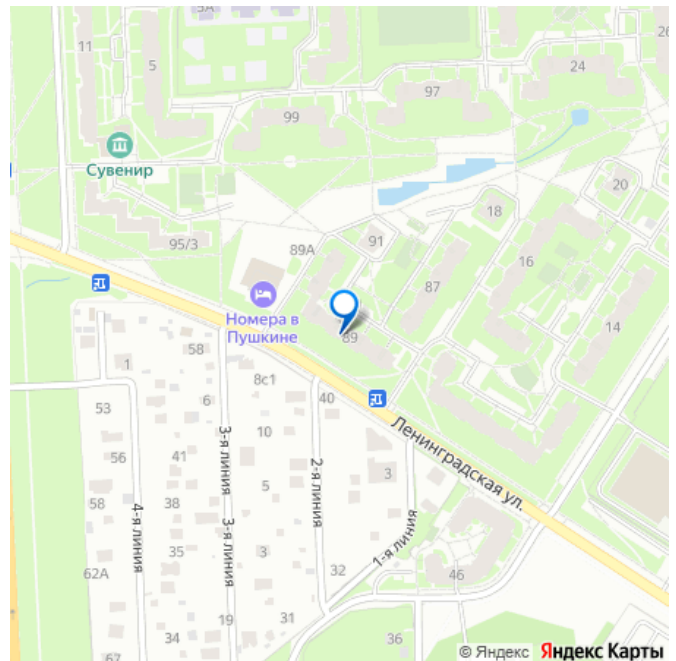
[Квартиры](#)

Тип балкона

балкон

Тип санузла

для заметок



раздельный

Вид из окна

на улицу

Ремонт

косметический

Покупка в ипотеку

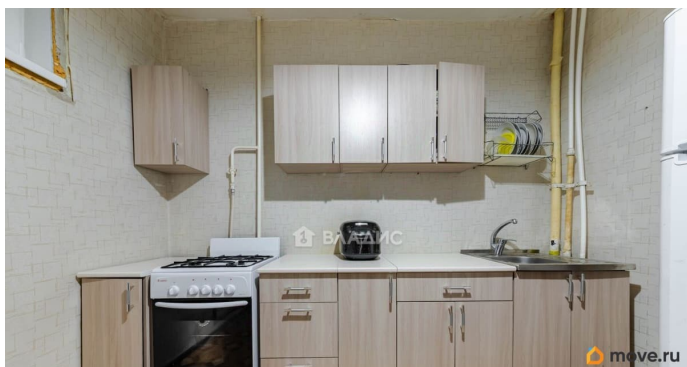
да

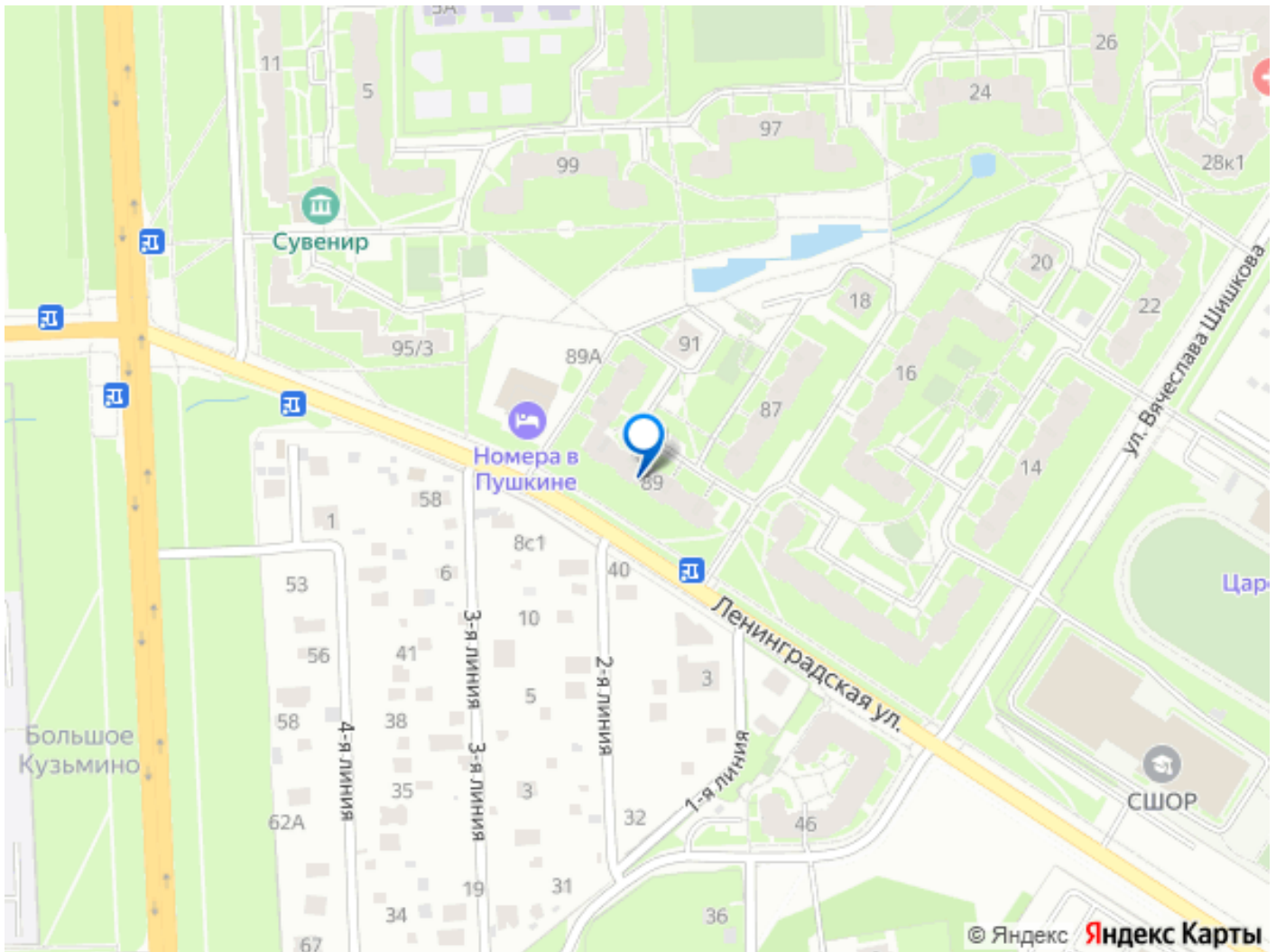
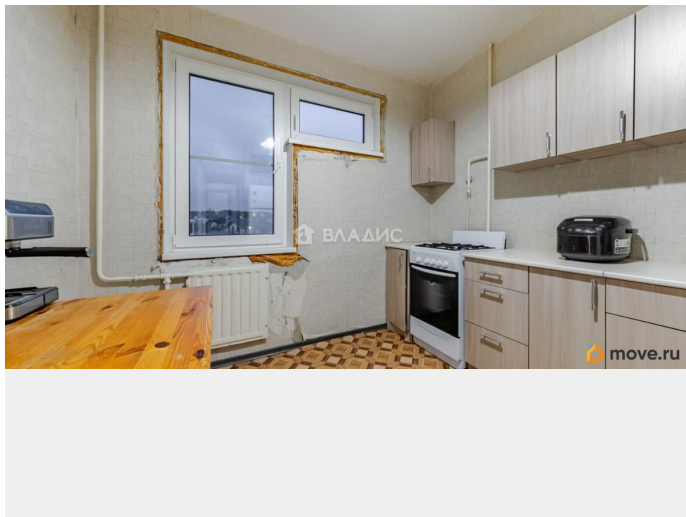
возможна ипотека, лифт, парковка

## Описание

Код объекта: 1950717. Квартира среди парков! О КВАРТИРЕ: -Удобная планировка с кухней 8,7 кв.м; -Ниша под вместительный шкаф в прихожей; -Везде стеклопакеты; остекленная лоджия; -Раздельный с/у; - Качественная входная дверь; О ДОМЕ: - Панельный дом 600.11 серии, 1985 года постройки; -Есть лифт; -Большое количество парковочных мест около дома; -Дом газифицирован, что снижает стоимость коммунальных услуг; -Во дворе есть детская площадка; ИНФРАСТРУКТУРА: -Во дворе детский сад и школа 552 со своей библиотекой и музеем. -В 5-ти минутах поликлиника и стоматологическая поликлиника; -В соседнем доме несколько продуктовых магазинов. -В 6-ти минутах Магнит, так же в пешей доступности Дикси, Пятерочка и большое количество несетевых продуктовых магазинов; - Множество фермерских магазинов, пекарни, аптеки, новый бассейн, различные секции как для детей, так и для взрослых; - 4 огромных благоустроенных парка (Александровский, Екатерининский, Баболовский и Буферный); - Количество достопримечательностей рядом не счесть: дворцы, памятники, музеи жизнь среди истории! Звоните, записывайтесь на

просмотр!





Move.ru - вся недвижимость России