

Создано: 09.01.2026 в 21:12

Обновлено: 18.01.2026 в 23:54

Санкт-Петербург, Уральская улица, 25

15 500 000 ₽

Санкт-Петербург, Уральская улица, 25

Округ

[СПБ, Василеостровский район](#)

Улица

[улица Уральская](#)

## Квартира

Количество комнат

1

Высота потолков

2.85 м

Жилая площадь

10.1 м<sup>2</sup>

Площадь кухни

14.8 м<sup>2</sup>

Общая площадь

35.9 м<sup>2</sup>

Этаж

6/12

## Детали объекта

Тип сделки

Продам

Раздел

[Квартиры](#)

Тип балкона

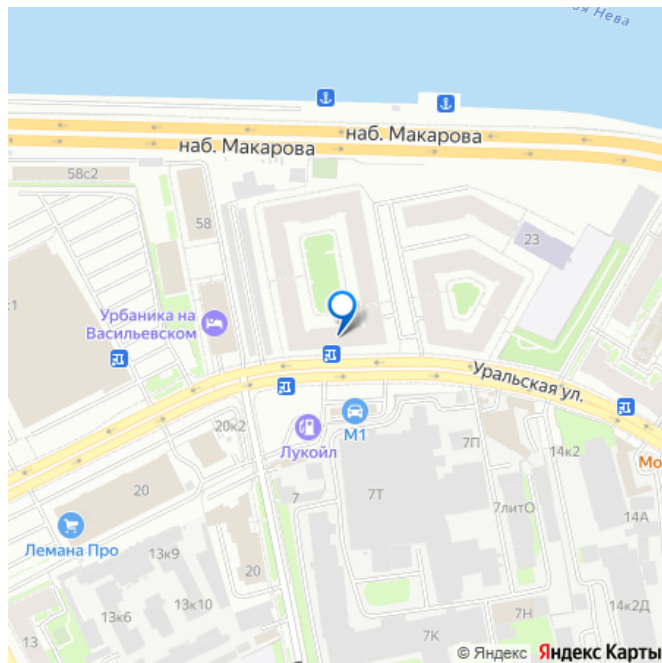
лоджия

<https://spb.move.ru/objects/9287874600>

Екатерина Шабанова, Екатерина Шабанова

79117683696

для заметок



Тип санузла

совмещенный

Ремонт

евро

Квартира в новостройке

да

Год сдачи

4 квартал 2024 г.

Покупка в ипотеку

да

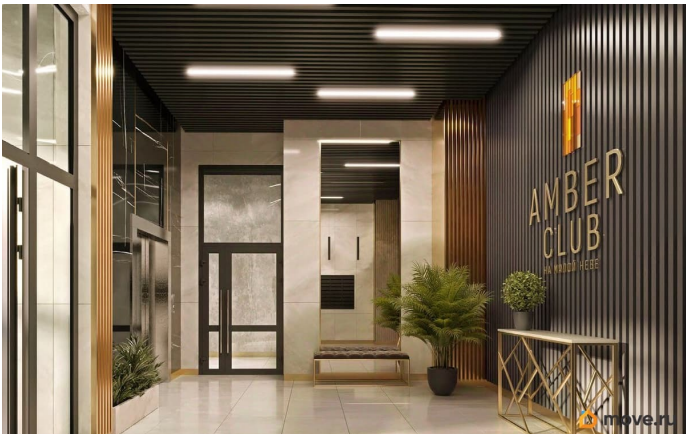
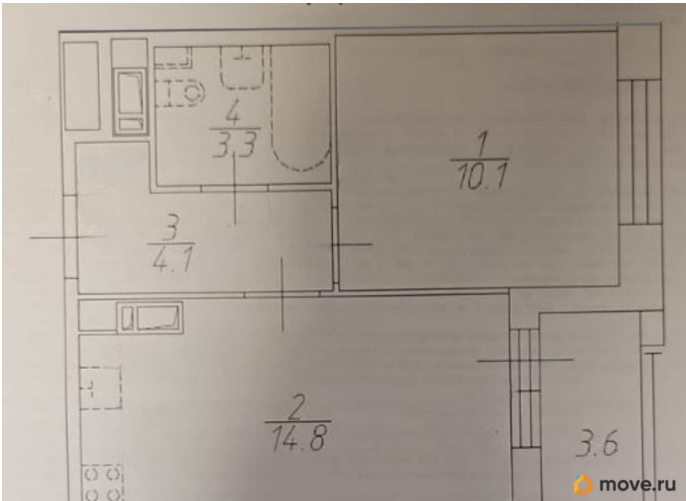
возможна ипотека, лифт, парковка

Описание

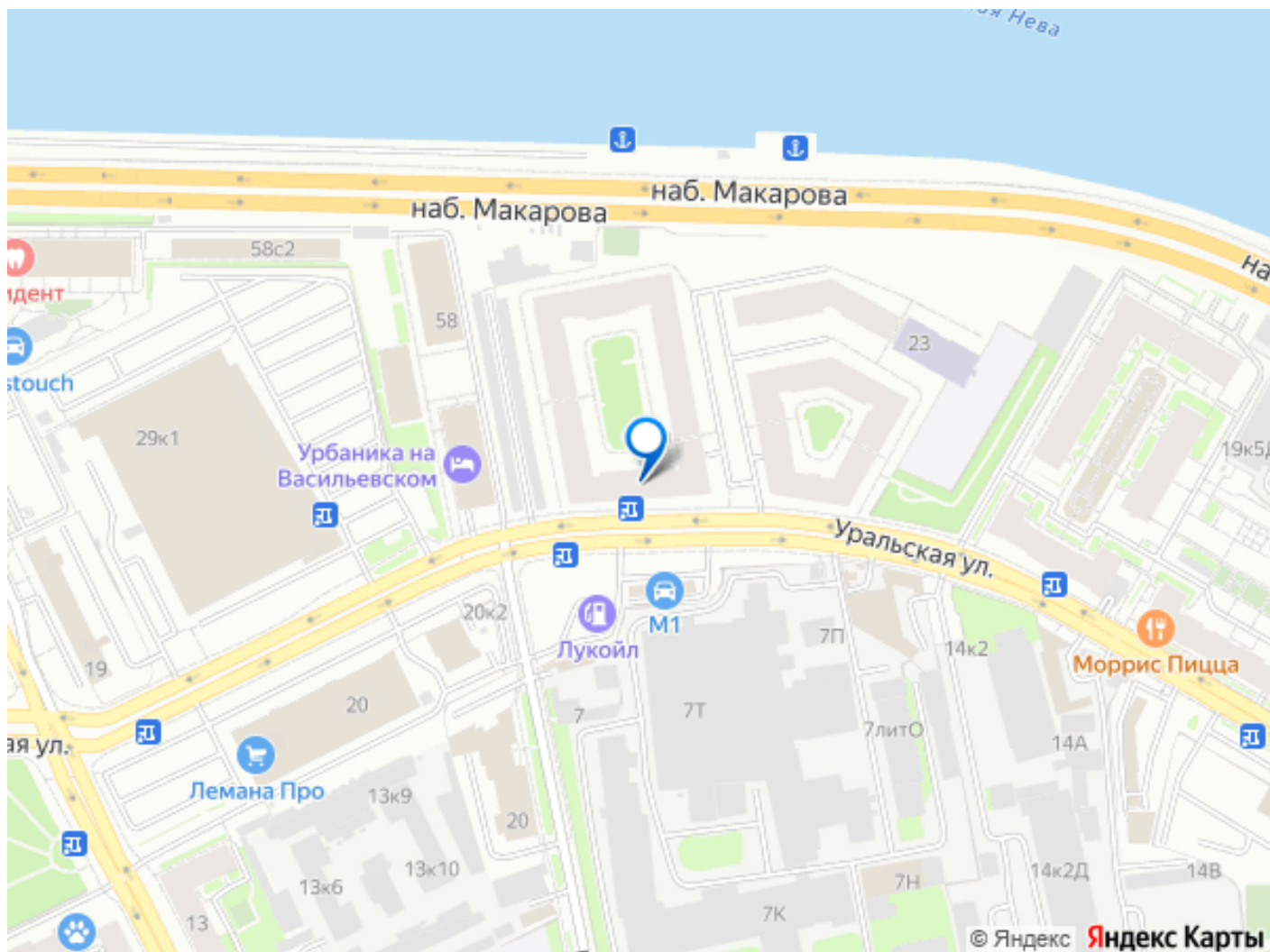
ЖК Amber Club, Остров Декабристов, Василеостровский район Отличный вариант: - вид на Малую Неву, -2 евро, с полной чистовой отделкой, в новом доме, -кухня 15м?, с таким размером кухни квартиры рассматривают в первую очередь, - мебель в спальне: двухспальная кровать, трехдверный шкаф купе, тумба, телевизор, -холодильник и шкаф в прихожей -натяжные потолки, -окна на восток, -лоджия. Престижный и самый динамично-развивающийся район, в центре города. До центра Петроградского района можно добраться за 5мин на автомобиле или 15 мин.пешком. Идеальное место для желающих жить в окружении исторических достопримечательностей, парков и воды: -за 10 минут можно доехать на велосипеде до Крестовского острова или прогуляться за 30мин, -за 20 мин пешком можно дойти до Стрелки Васильевского острова, наслаждаясь видами с набережной Макарова, любоваться салютами, Растральными колоннами, акваторией Невы, -10 мин пешком дойти до ТЕХНОХАБа Сбера, Максидома. -в 5 мин

пешком Гипер Лента, Леруа Мерлен, -через дорогу парк Декабристов, с огромным количеством цветущих фруктовых деревьев: яблони, сливы, вишни, -10 мин пешком до Ледовой арены Динамо и бассейна ДОСААФ, - в окружении бизнес-центров, садов, школ и магазинов, -выезд на ЗСД в 3км. Также идеально подойдёт для студентов: -Санкт-Петербургский горный университет императрицы Екатерины II, -РАНХиГС Северо-Западный институт управления, -Санкт-Петербургский государственный университет -Всероссийский государственный университет юстиции -Санкт-Петербургский международный институт менеджмента - Санкт-Петербургская академия художеств имени Ильи Репина -Государственный университет морского и речного флота имени адмирала С. О. Макарова -СПбГУ, медицинский факультет и многие другие лучшие вузы Петербурга.









Move.ru - вся недвижимость России