

ООО СЗ «РИТМ ДЕВЕЛОПМЕНТ», Стоун
89251234567

🕒 Создано: 17.02.2026 в 05:13

🔄 Обновлено: 04.04.2026 в 05:41

Ленинградская область, Всеволожский район, поселок имени Свердлова, ул.

Ермаковская, стр. 2

4 173 500 ₪

Ленинградская область, Всеволожский район, поселок имени Свердлова, ул. Ермаковская, стр. 2

Улица

[улица Ермаковская](#)

Шоссе

[Шлиссельбургское](#)

Квартира

Количество комнат

1

Общая площадь

35.9 м²

Этаж

1/8

Детали объекта

Тип сделки

Продам

Раздел

[Квартиры](#)

Ремонт

с отделкой

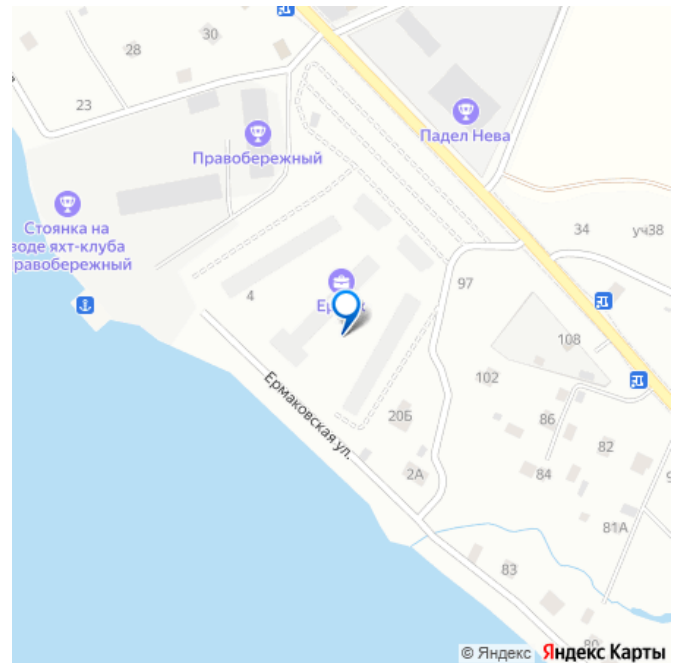
Квартира в новостройке

да

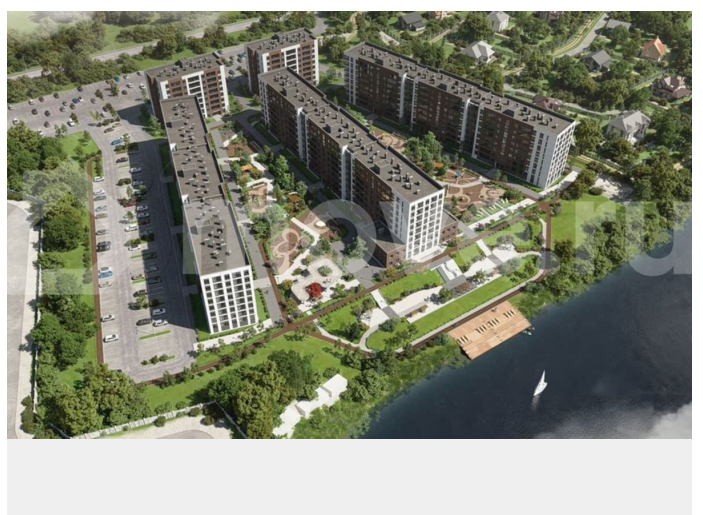
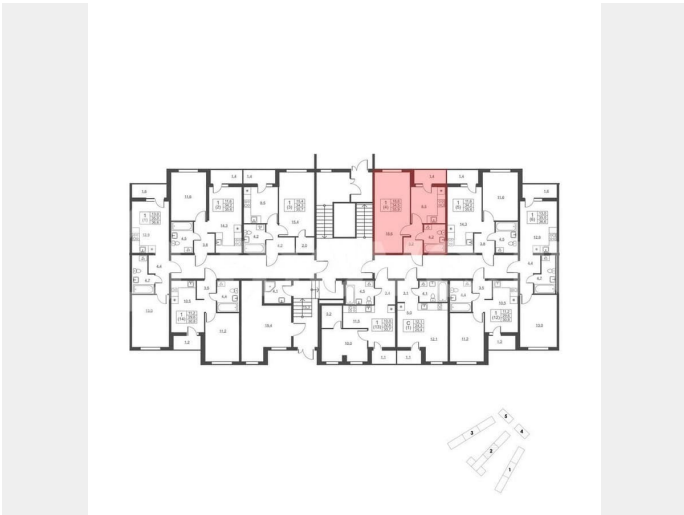
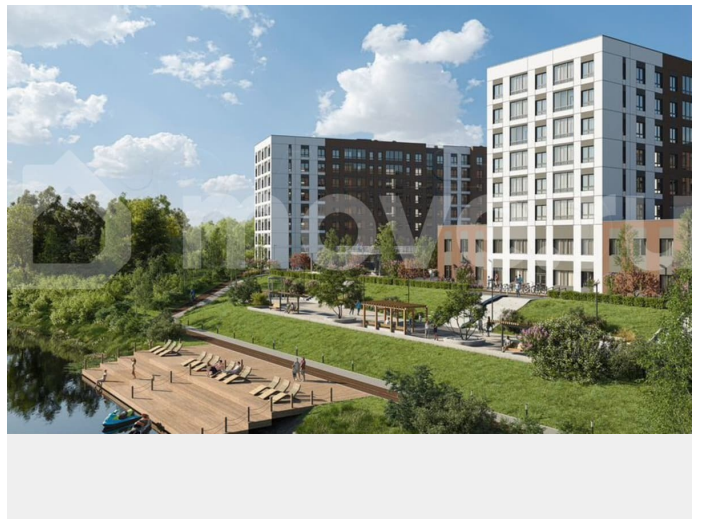
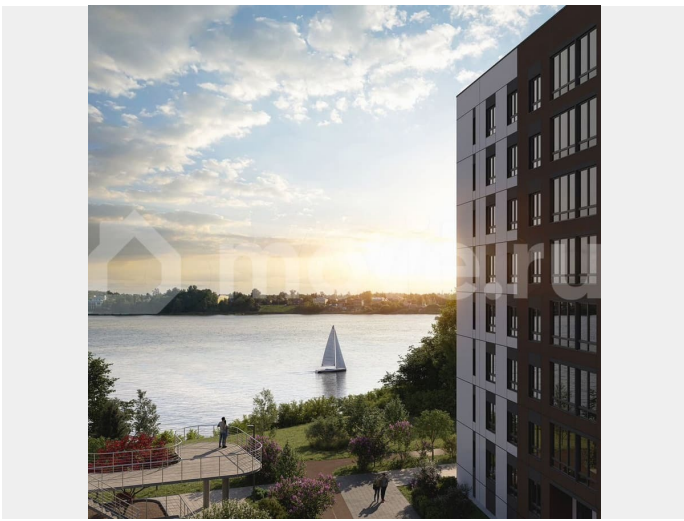
Описание

для заметок

ЖК «ЕРМАК»
1-КОМНАТНАЯ КВАРТИРА
35.9 м²
▶ ПРЕДЧИСТОВАЯ ОТДЕЛКА
▶ ВИДОВЫЕ КВАРТИРЫ
▶ СВОЙ ВЫХОД НА НАБЕРЕЖНУЮ
сдача в 2027 г.
 **СТОУН**
группа компаний



Продается однокомнатная квартира в жилом комплексе «Ермак» от ГК «СТОУН» на 1 этаже. Общая площадь составляет 35.90 кв. м. Квартира с предчистовой отделкой White Vox. Жилой комплекс располагается по адресу: Ленинградская область, пос. Свердлова В Всеволожского района, ул. Ермаковская. ЖК «ЕРМАК» от ГК «Стоун» – современный жилой комплекс комфорт-класса на первой береговой линии Невы, рядом с Невским лесопарком. Из большинства квартир (90%) открываются захватывающие панорамные виды на реку. Расположение Близость к КАД: 7 км до КАД (8 минут на автомобиле). 30 минут езды на транспорте до станции метро «Ломоносовская». Остановки общественного транспорта рядом с комплексом. О проекте ЖК «Ермак» - это современный комплекс комфорт-класса, состоящий из 5 корпусов 8-этажных корпусов. В проекте представлены студии, однокомнатные, двухкомнатные и трехкомнатные квартиры. Квартиры сдаются с предчистовой отделкой White Vox, что предоставляет будущим жильцам свободу в реализации своих дизайнерских идей. Важное преимущество подобной отделки – отсутствие шумных и «грязных» работ при заселении. Для автовладельцев предусмотрены 436 машино-мест на закрытой парковке. Благоустройство Двор жилого комплекса станет зоной для отдыха и общения соседей. Для детей будут оборудованы современные детские площадки с антитравматичным покрытием. Для взрослых - уютные зоны отдыха и зоны для занятий спортом на открытом воздухе. Кроме того, будет выделена площадка для выгула собак. Особое внимание в проекте будет уделено озеленению - здесь раскинется настоящий зеленый оазис с разнообразными





Move.ru - вся недвижимость России