

Создано: 10.03.2025 в 18:20

Обновлено: 22.01.2026 в 21:51

https://spb.move.ru/objects/9283794029

Нэля Гасанова, У кого спросить

79811605585

Санкт-Петербург, улица Парковая, 20к3с9

7 400 000 ₽

Санкт-Петербург, улица Парковая, 20к3с9

Округ

[СПБ, Петродворцовый район](#)

Улица

[улица Парковая](#)

## Квартира

Количество комнат

1

Высота потолков

3 м

Жилая площадь

15.7 м<sup>2</sup>

Площадь кухни

11 м<sup>2</sup>

Общая площадь

35 м<sup>2</sup>

Этаж

4/5

## Детали объекта

Тип сделки

Продам

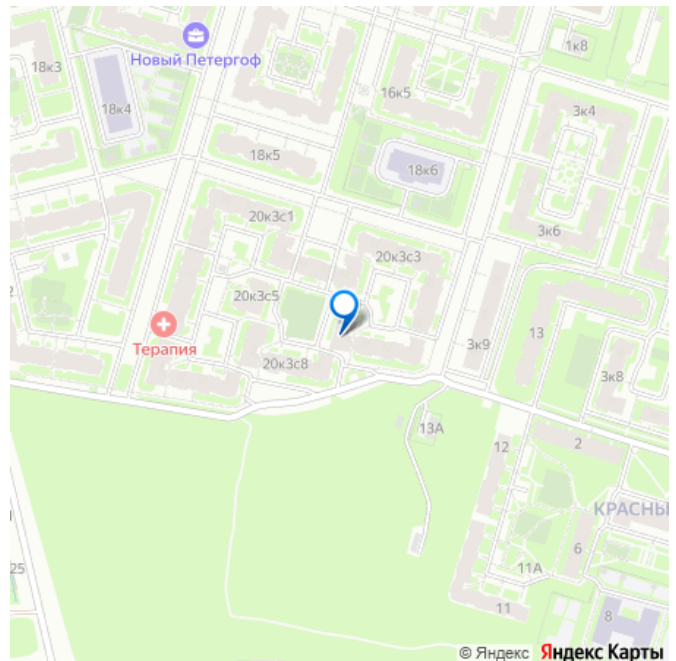
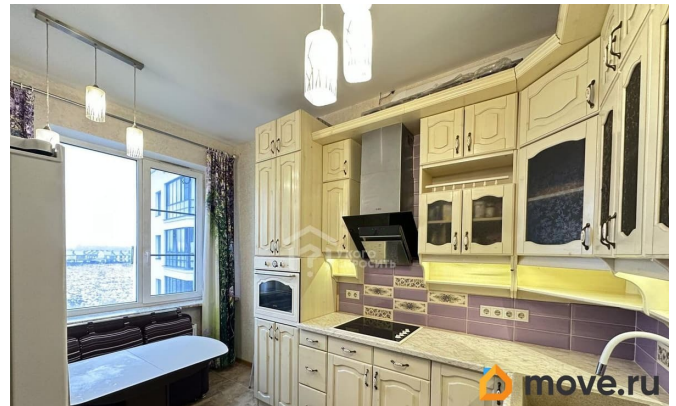
Раздел

[Квартиры](#)

Тип балкона

лоджия

для заметок



Тип санузла

совмещенный

Вид из окна

на улицу

Ремонт

евро

Квартира в новостройке

да

Покупка в ипотеку

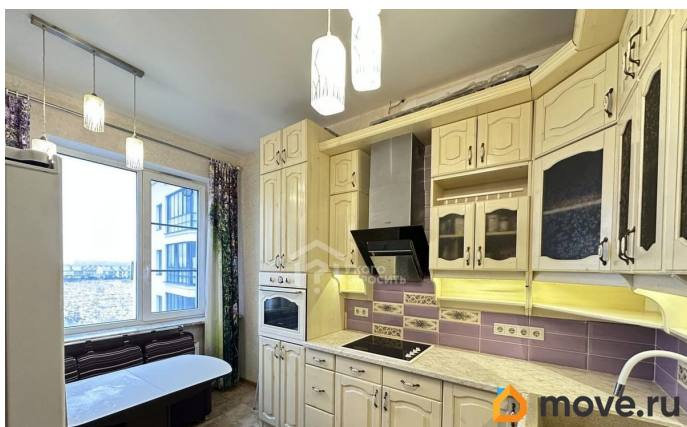
да

возможна ипотека, лифт

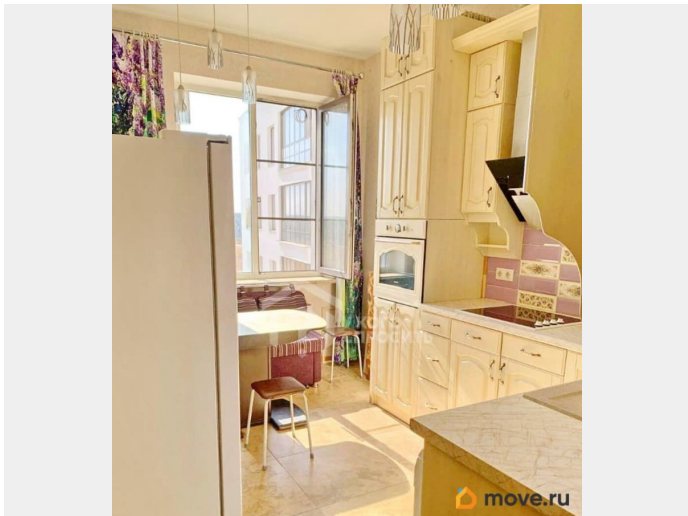
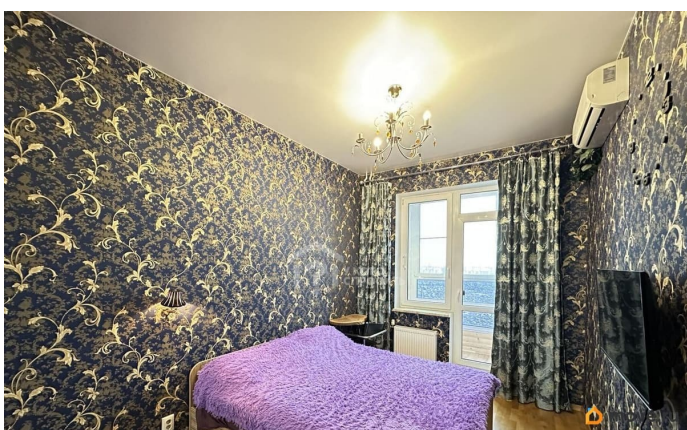
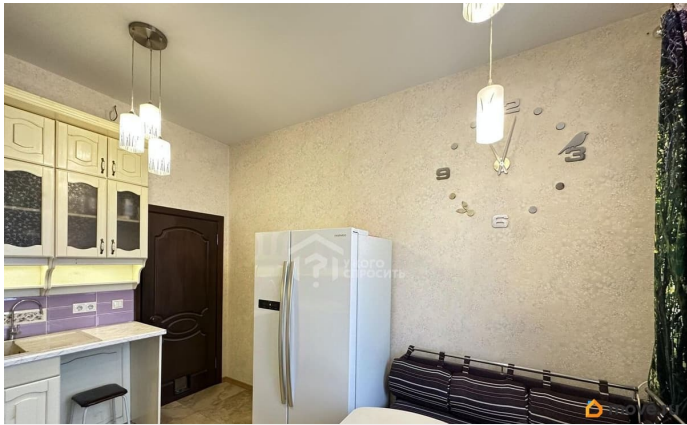
## Описание

Код объекта: 1501656. Продажа актуальна! Уникальное предложение для тех, кто ценит комфорт и уют! Продаётся шикарная однокомнатная квартира в живописном районе Петергофа. Квартира расположена на 4 этаже 5-ти этажного монолитного дома с лифтами, окна ориентированы на юг. Высота потолков — 3 метра, что создаёт ощущение простора и свободы. Евроремонт, выполненный с использованием качественных материалов, гарантирует комфорт и удобство проживания. Прихожая с отделкой из пробки, встроенным гардеробом цвета «зебрано», и зеркалом в полный рост. Просторная кухня выполнена из массива дерева в стиле Прованс, со встроенной духовкой и варочной поверхностью. Санузел оформлен керамической плиткой, системой фильтрации воды, подвесным шкафом с раковиной и вертикальной стиральной машиной. Полы кухни, прихожей и санузла в одном уровне выполнены плиткой с фактурой под камень. Потолки во всей квартире натяжные, матовые с фактурой под кожу.

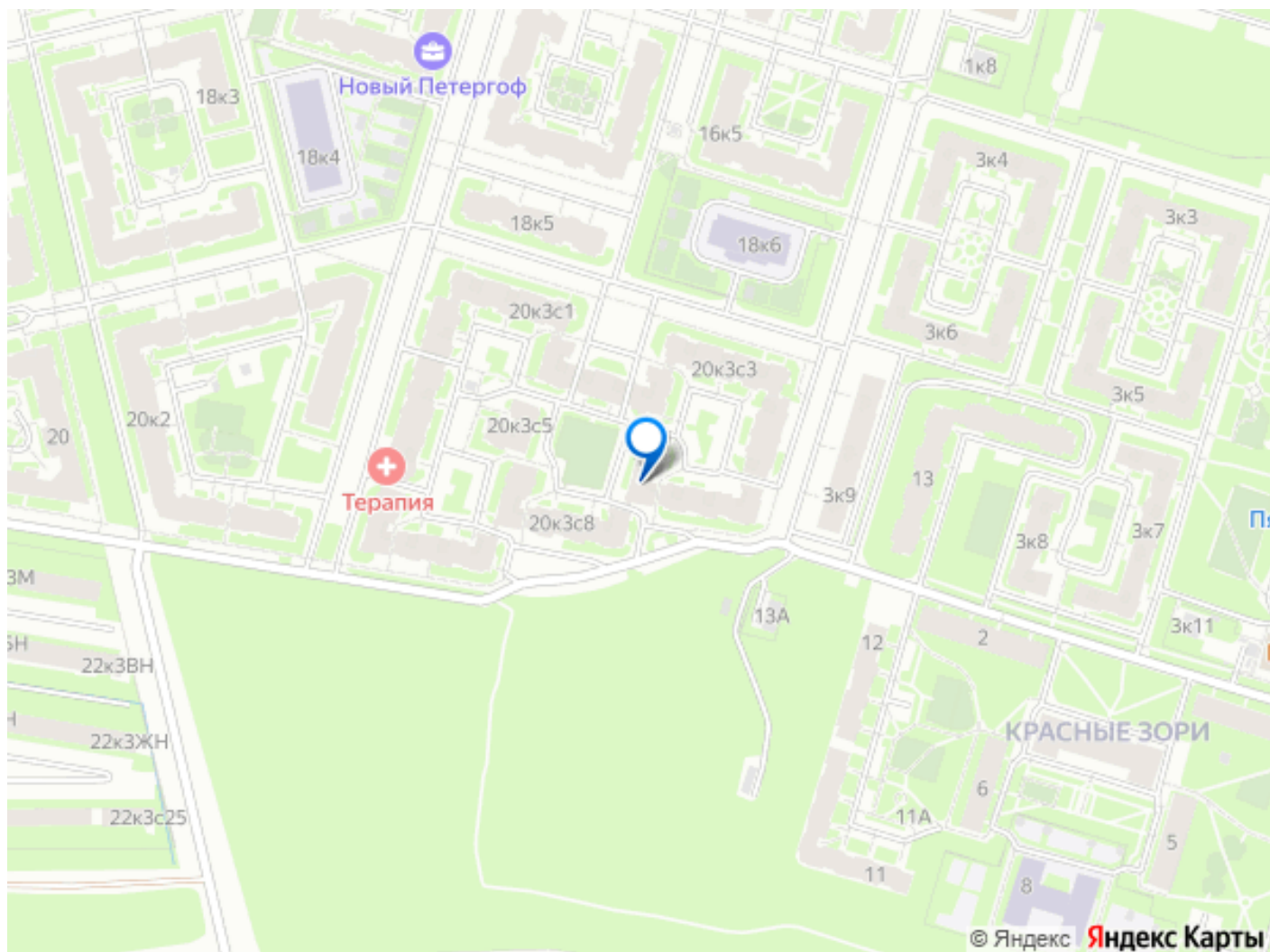
Двери из массива сосны с лаковым покрытием. Полы комнаты из массива дуба (инженерная доска). Вместительная гардеробная в комнате с зеркальными откатными дверями, с зонированием её от комнаты. Кондиционер на балконе с мощным внешним блоком способным охладить в короткое время всю квартиру, что немаловажно для квартиры с солнечной стороной. Лоджия с отделкой блок-хаусом и теплым двухкамерным остеклением, с неё открывается прекрасный вид на улицу. Квартира отделена тамбуром на 2 квартиры от лестничной клетки, тамбур закрывается на замок, в нём установлены металлическим стеллажи для хранения вещей. Соседи по тамбуру - тихая спокойная взрослая чрезвычайно вежливая пара. Вход в дом с улицы со сквозным проходом во двор через арку. Установлен видео домофон с видеосвязью с улицы и с этажа. Отличные условия для проведения сделки - у нас прямая продажа, быстрый выход на сделку. Есть 3-d тур для самостоятельного путешествия по нашей квартире, вышлю по запросу. Для покупателей с ипотекой Сбербанка скидка по ставке - 1%.



 move.ru







Move.ru - вся недвижимость России