

🕒 Создано: 23.10.2025 в 23:21

Обновлено: 25.01.2026 в 13:30

Санкт-Петербург, Наличная улица, 44К2

7 500 000 ₽

Санкт-Петербург, Наличная улица, 44К2

Округ

[СПБ, Василеостровский район](#)

Улица

[улица Наличная](#)

Квартира

Количество комнат

1

Высота потолков

2.5 м

Жилая площадь

15.9 м²

Площадь кухни

16 м²

Общая площадь

35 м²

Этаж

11/16

Детали объекта

Тип сделки

Продам

Раздел

[Квартиры](#)

Тип балкона

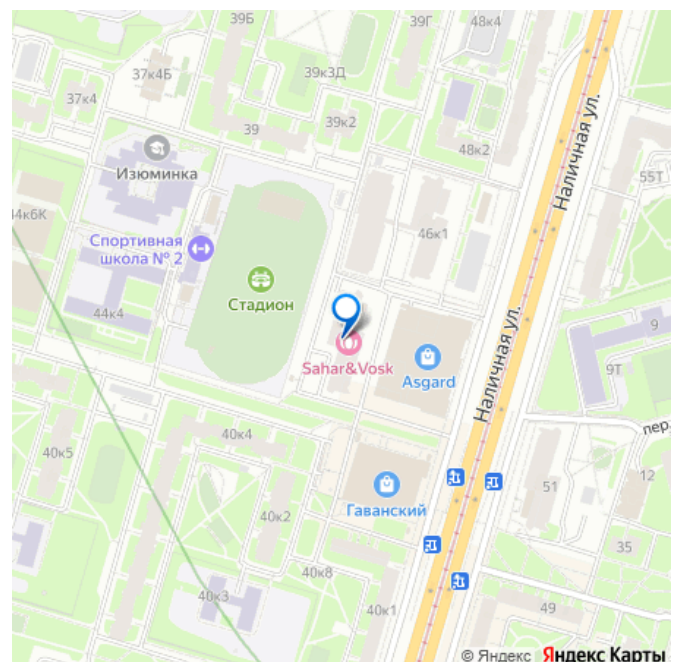
2 лоджии

<https://spb.move.ru/objects/9285999695>

**Наталия Литвиненко, Наталия
Литвиненко**

79819983509

для заметок



Тип санузла

совмещенный

Вид из окна

во двор

Ремонт

дизайнерский

Покупка в ипотеку

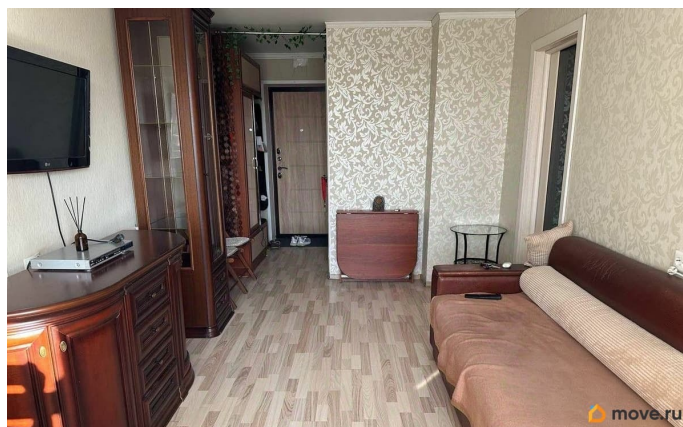
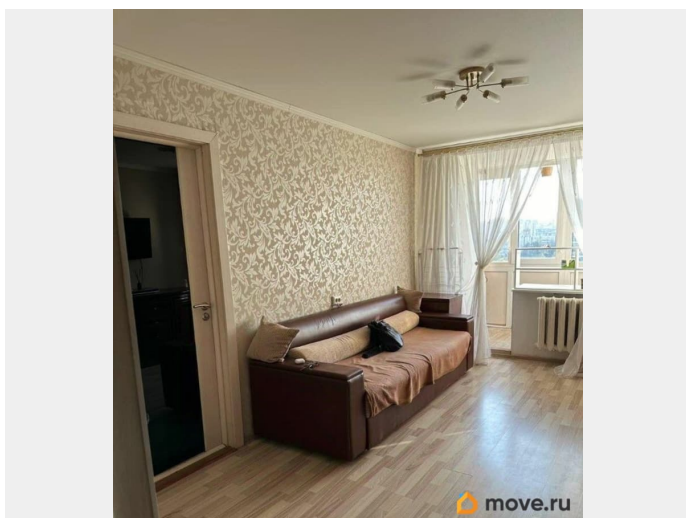
да

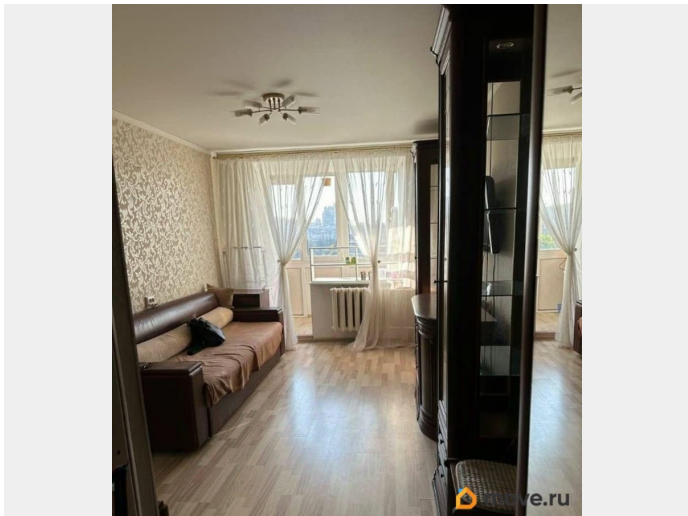
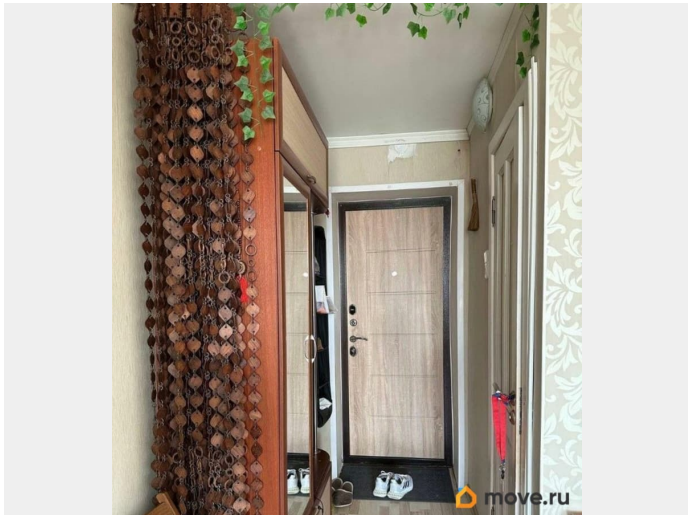
возможна ипотека, лифт, парковка

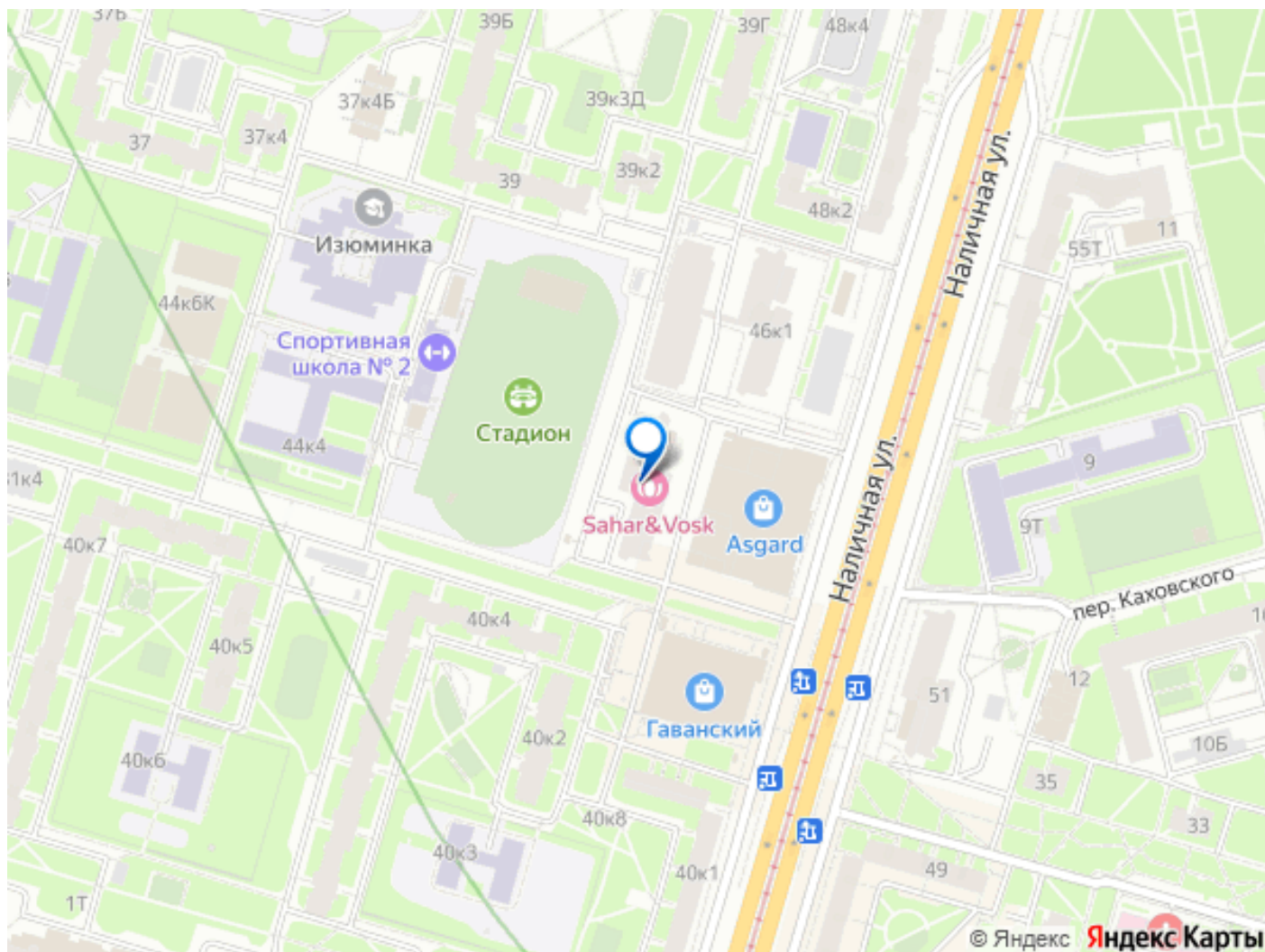
Описание

Продается уютная отремонтированная Однокомнатная квартира (евродвушка), фактически переделанная в Двушку. Квартира с двумя лоджиями, обе лоджии утеплены и присоединены к комнатам (убраны балконные стеклопакеты), на одной лоджии устроена система хранения, на другой лоджии устроена кухня, обе комнаты используются как комнаты; санузел - совмещенный, квартира без перепланировок. По документам - Доли, по факту у вас обычная однокомнатная квартира со входом в нее с обычной лестничной площадки, в данном случае для увеличения жилого пространства кухня организована на лоджии, но всегда можно установить кухонную мебель и сделать кухню в любом из помещений. Есть также вариант планировки при котором строительством одной стены можно из большой комнаты сделать проходную кухню и небольшую отдельную спальню и вы получаете двухкомнатную квартиру! Окна квартиры выходят во двор на школу и футбольное поле, в квартире всегда светло, солнечно и тепло, прекрасные закаты украсят ваши вечера. Есть дополнительные

места для хранения на общей лестничной площадке, при желании (необходимости) можно пользоваться общей кухней на этаже. В квартире сделан качественный ремонт: Окна - стеклопакеты, утепление лоджий, пол - ламинат и кафель, современные межкомнатные двери, выровненные стены оклеены виниловыми обоями, функциональная душевая кабина. Мебель и техника может - остаться в подарок покупателю. В общем коридоре много места для хранения велосипедов и колясок, тихие спокойные соседи, чистый отремонтированный подъезд, современные лифты - один грузовой и 3 пассажирских. До метро Приморская - 5 минут пешком. Рядом прекрасные места отдыха: набережная, Финский залив, парки и скверы; вся инфраструктура - школы, детские сады, магазины, Торговые центры, детские творческие центры с множеством кружков и секций. Всегда достаточно парковочных мест. Два собственника, более 10 лет в собственности, обременений нет, подходит под ипотеку Примсоцбанка, при определенных условиях под ипотеку Сбербанка. Прямая продажа.







Move.ru - вся недвижимость России