

Создано: 27.10.2025 в 10:05

Обновлено: 15.02.2026 в 15:38

Санкт-Петербург, Туристская улица, 8К3

12 900 000 ₽

Санкт-Петербург, Туристская улица, 8К3

Округ

[СПБ, Приморский район](#)

Улица

[улица Туристская](#)

Квартира

Количество комнат

1

Высота потолков

2.7 м

Жилая площадь

18 м²

Площадь кухни

9.5 м²

Общая площадь

35 м²

Этаж

8/17

Детали объекта

Тип сделки

Продам

Раздел

[Квартиры](#)

Вид из окна

на улицу

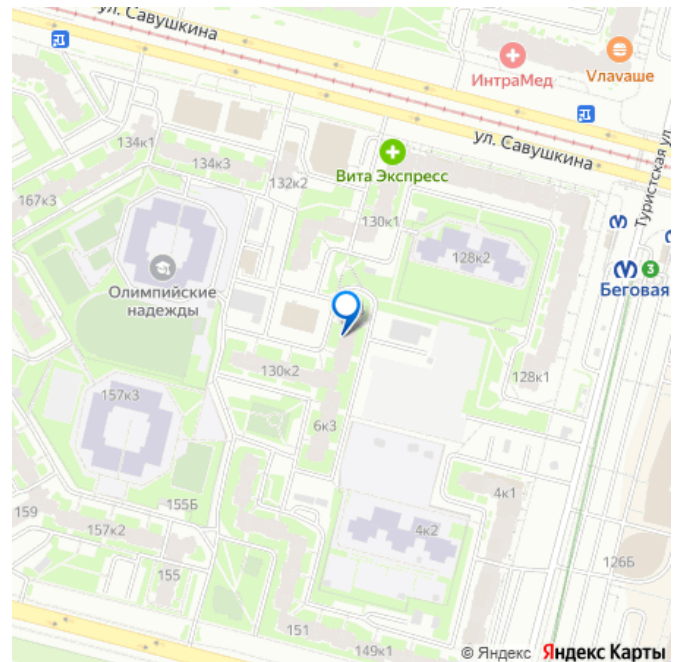
<https://spb.move.ru/objects/9286070199>

Надежда Олеговна Тиханова, Этажи

Санкт-Петербург

79119971689

для заметок



Покупка в ипотеку

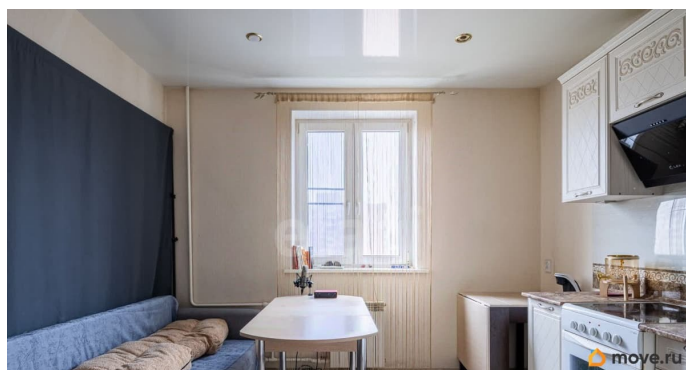
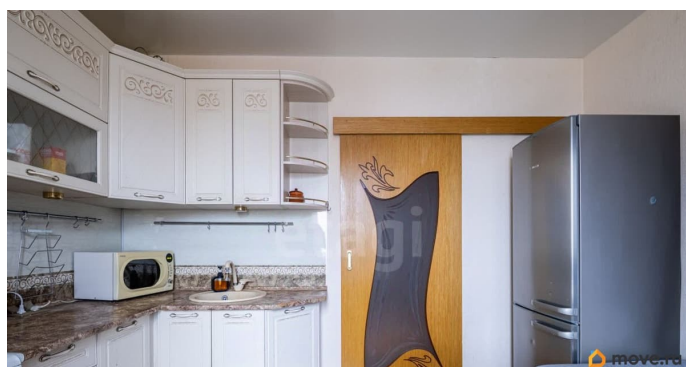
да

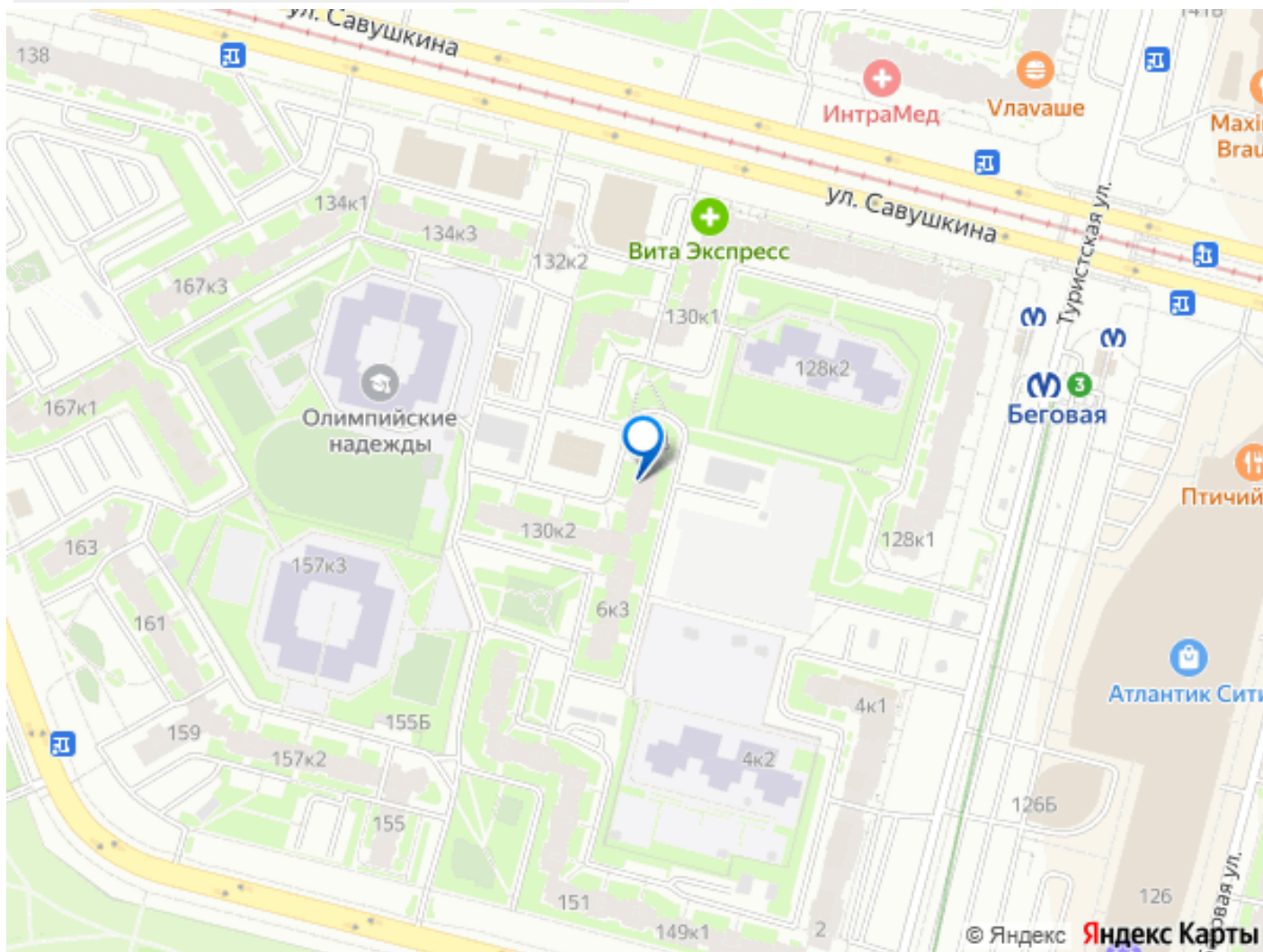
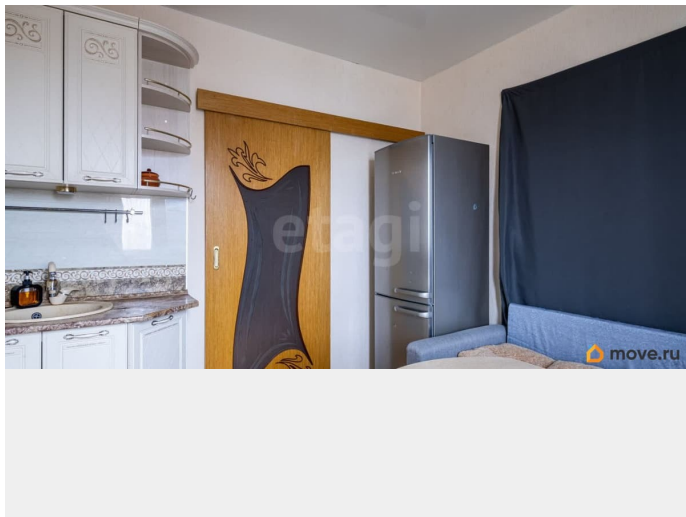
возможна ипотека, лифт, парковка

Описание

Дом расположен в престижном и экологически благоприятном районе Приморского административного района Санкт-Петербурга с развитой инфраструктурой. Ключевым преимуществом является исключительная транспортная доступность: станция метро «Беговая» находится в трех минутах ходьбы, что обеспечивает быстрое сообщение с деловыми и историческими центрами города. Всего три остановки отделяют вас от станции «Невский проспект», а на личном автомобиле дорога до центра займет около пятнадцати минут. Планировка квартир продумана для комфортного проживания, помещения отличаются хорошим состоянием и готовы к заселению. В непосредственной близости от дома расположены детский сад и две общеобразовательные школы, включая школу «Олимпийские надежды», что создает идеальные условия для семей с детьми. Пешая доступность к крупным торговым комплексам, таким как «Атлантик Сити», «Меркурий» и «Питерленд», удовлетворяет все повседневные и досуговые потребности. В шаговой доступности находятся самый большой в стране аквапарк «Питерленд» и благоустроенный парк 300-летия Санкт-Петербурга с выходом к набережной Финского залива и панорамными видами на Лахта Центр. Для любителей активного отдыха и прогулок обеспечивается легкий

выезд на Крестовский остров с его обширными парковыми зонами, а курортные пляжи Финского залива доступны всего за пятнадцать минут на автомобиле. Данное расположение предлагает уникальный баланс городской динамики и рекреационных возможностей Код пользователя: 162707
Номер в базе: 10207211





Move.ru - вся недвижимость России