

Санкт-Петербург, Яхтенная улица, 34

14 100 000 ₽

Санкт-Петербург, Яхтенная улица, 34

Округ

СПБ, Приморский район

Улица

улица Яхтенная

## Квартира

Количество комнат

1

Высота потолков

2.8 м

Жилая площадь

10 м<sup>2</sup>

Площадь кухни

17 м<sup>2</sup>

Общая площадь

35 м<sup>2</sup>

Этаж

3/25

## Детали объекта

Тип сделки

Продам

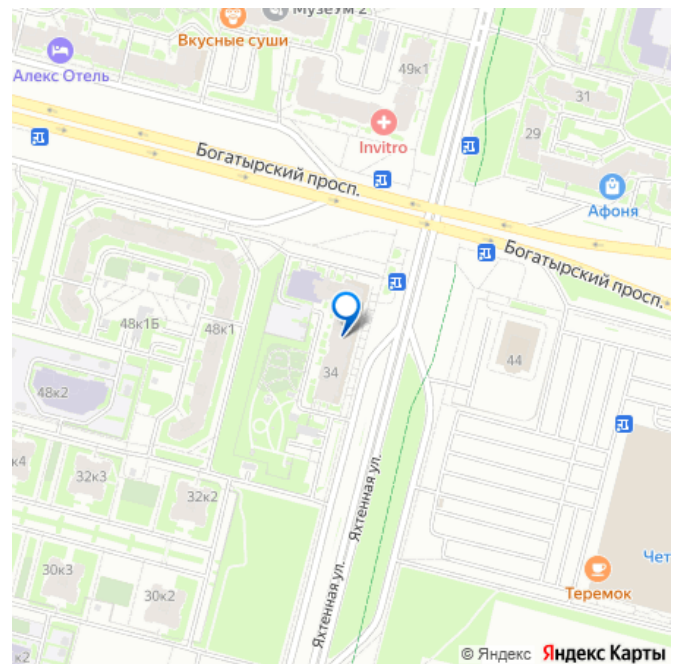
Раздел

Квартиры

Тип балкона

балкон

для заметок



Тип санузла

совмещенный

Вид из окна

во двор

Ремонт

евро

Квартира в новостройке

да

Год сдачи

2 квартал 2019 г.

Покупка в ипотеку

да

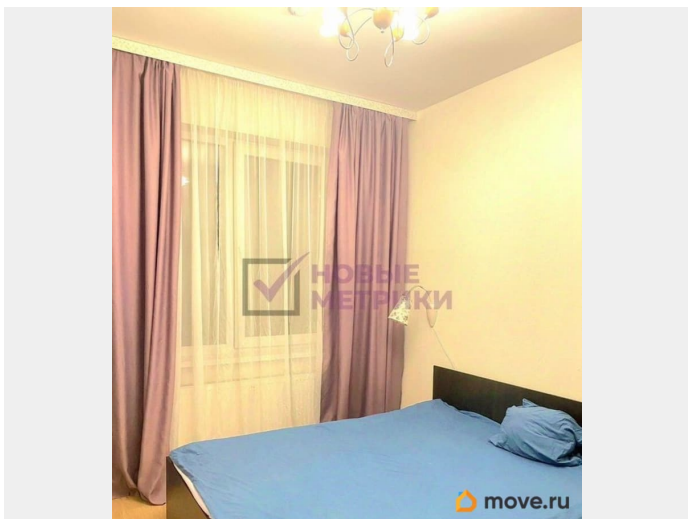
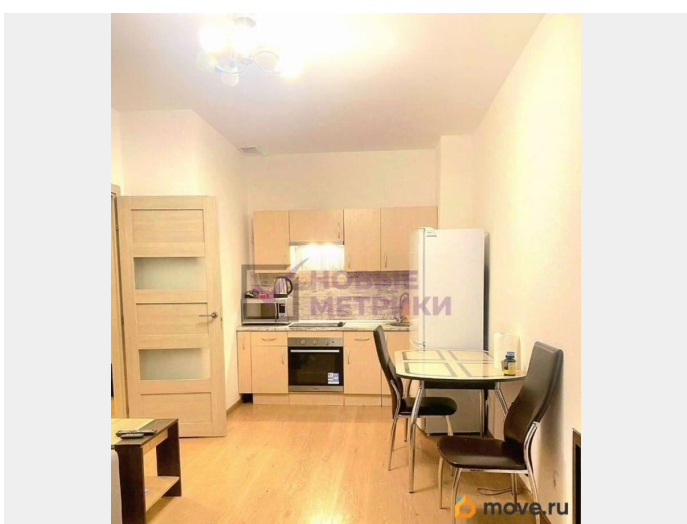
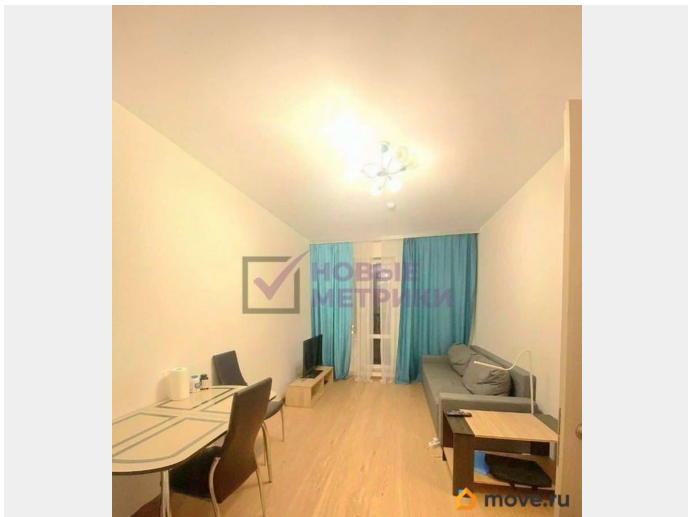
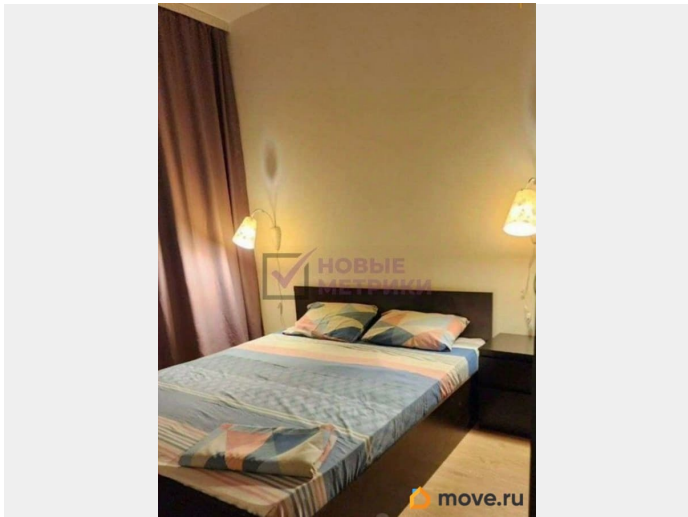
возможна ипотека, лифт, парковка

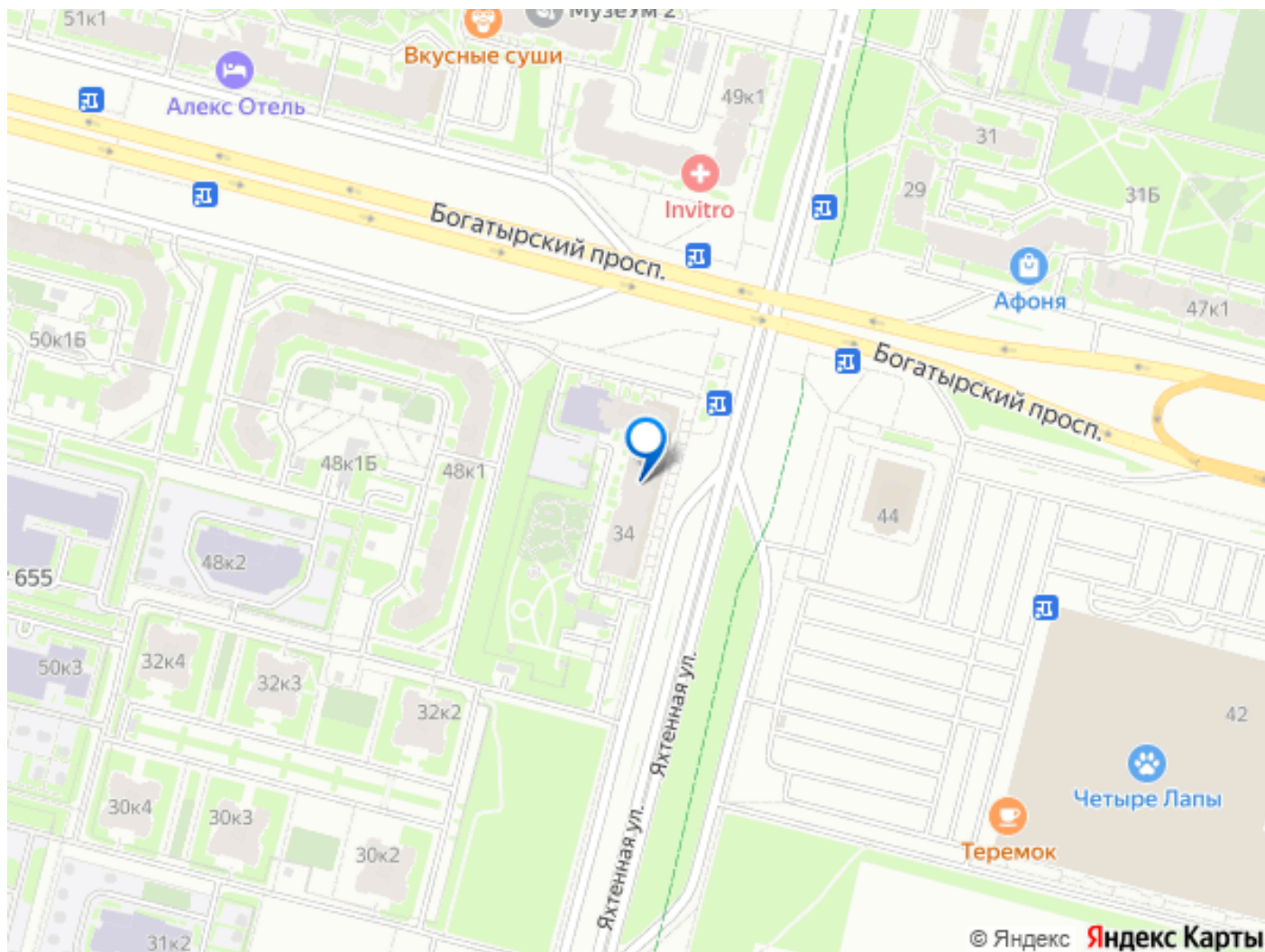
## Описание

Продаётся уютная и светлая однокомнатная квартира в современном жилом комплексе на Яхтенной улице, 34. ПРОДАЖА БЕЗ КОМИССИИ ОДОБРЕНИЕ ИПОТЕКИ В ПОДАРОК Это идеальное предложение для тех, кто ценит комфорт и качество жизни. Квартира располагается на третьем этаже кирпичного дома от надежного застройщика Сетл Сити и предлагает просторную изолированную планировку, общая площадь которой составляет 35 кв.м. Высокие потолки 2,8 м создают ощущение простора и воздушности. Преимуществом квартиры является большая кухня-гостиная площадью 17 кв.м., где можно не только готовить, но и проводить время с близкими. Изолированная спальная комната площадью 10 кв.м. расположена таким образом, что окна выходят во двор, обеспечивая тишину и покой, как в загородном доме. На балконе площадью 3.7 кв.м. вы сможете наслаждаться утренним

кофе и созерцать красивые виды. Ремонт выполнен в современном европейском стиле, что позволит новым собственникам сразу же заехать и жить без дополнительных вложений. В квартире остаётся вся мебель, которая представлена на фотографиях, что является дополнительным плюсом для тех, кто ищет полнофункциональное жильё. Жилой комплекс предлагает развитую инфраструктуру: в непосредственной близости находятся магазины, кафе и остановки общественного транспорта. Вы будете всего в 7 минутах пешком от железнодорожной станции «Яхтенная», откуда можно быстро добраться до центра города. Кроме того, рядом с домом ведётся строительство станции метро «Туристская», ввод в эксплуатацию которой намечен на 2026 год. Заботясь о безопасности и комфорте жителей, комплекс предлагает подземный паркинг и закрытую территорию с красивыми зонами отдыха, детской площадкой и спортивными уголками. Здесь всё предусмотрено для комфортного проживания — школы, детские сады и гипермаркет «Окей» находятся в шаговой доступности. Полная стоимость в договоре, документы готовы. Не упустите возможность стать обладателем этого шикарного жилья — звоните и записывайтесь на просмотр!







Move.ru - вся недвижимость России