

**Санкт-Петербург, 26-я Васильевского
острова линия, 7**

16 900 000 ₽

Санкт-Петербург, 26-я Васильевского острова линия, 7

Округ

[СПБ, Василеостровский район](#)

Квартира

Количество комнат

1

Высота потолков

2.7 м

Жилая площадь

14.9 м²

Площадь кухни

9.5 м²

Общая площадь

35 м²

Этаж

8/10

Детали объекта

Тип сделки

Продам

Раздел

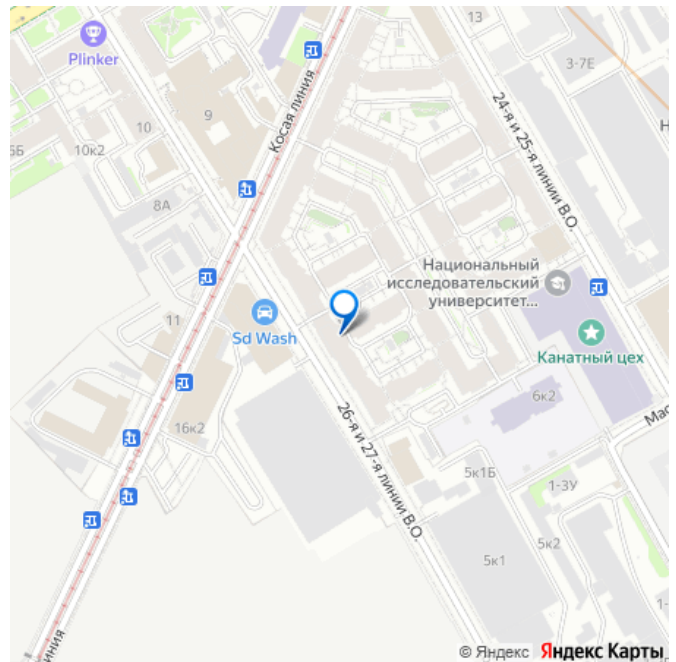
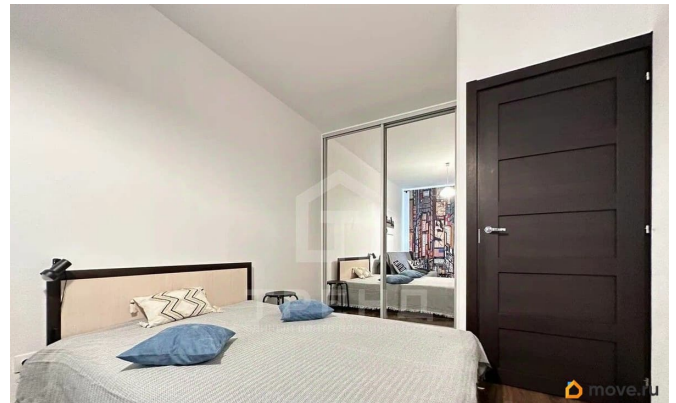
[Квартиры](#)

Тип балкона

лоджия

Тип санузла

для заметок



раздельный

Вид из окна

на улицу

Ремонт

евро

Квартира в новостройке

да

Год сдачи

4 квартал 2018 г.

Покупка в ипотеку

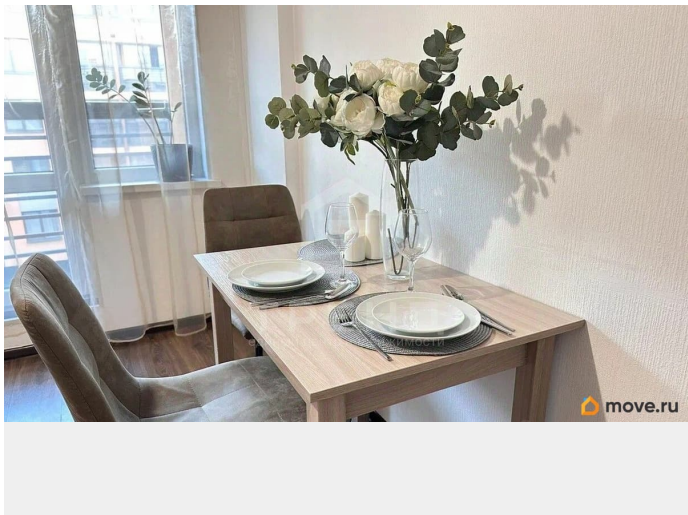
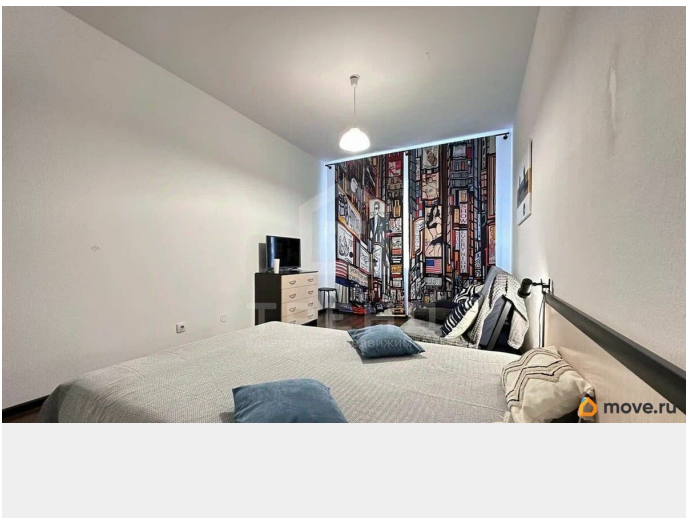
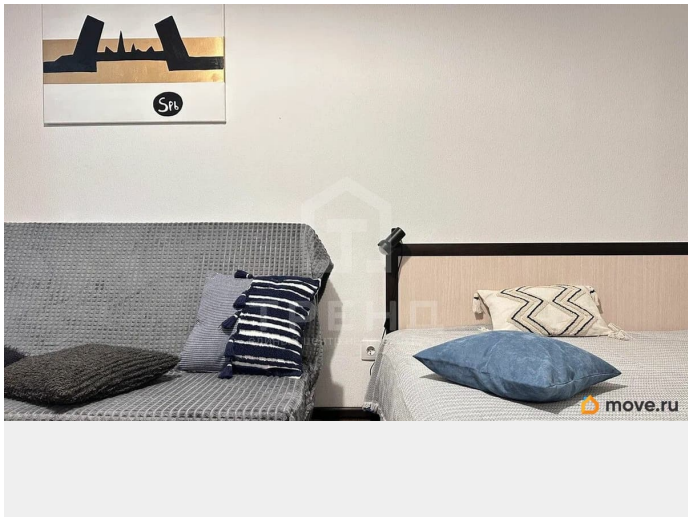
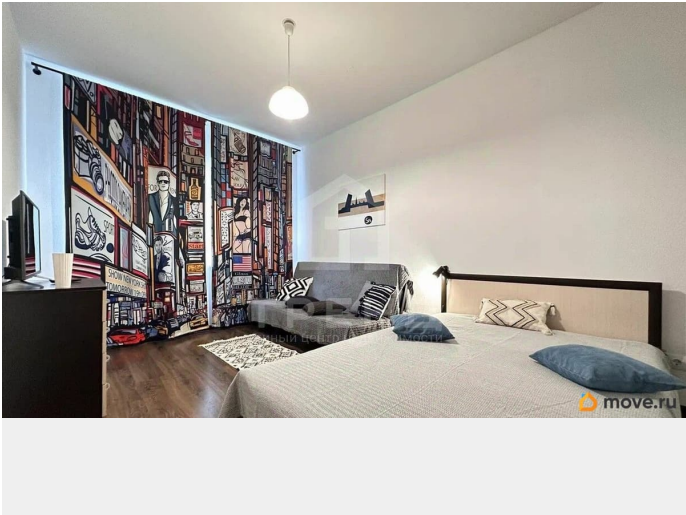
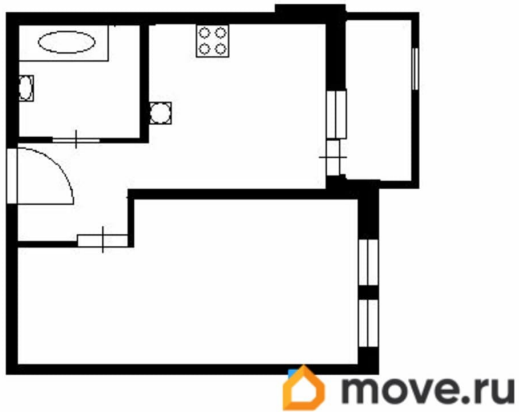
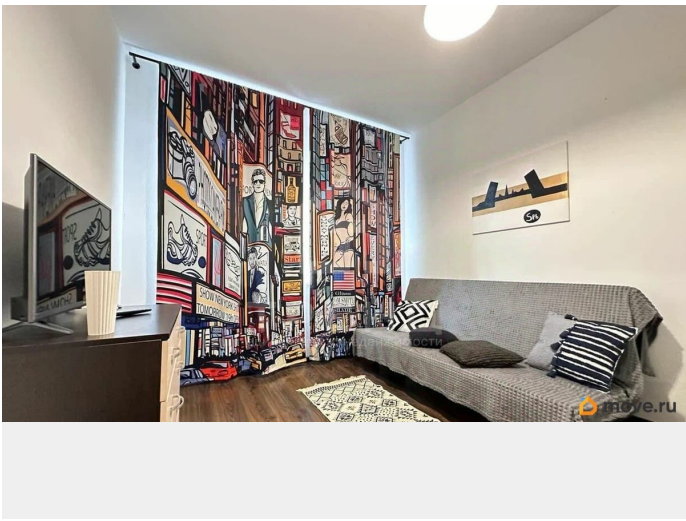
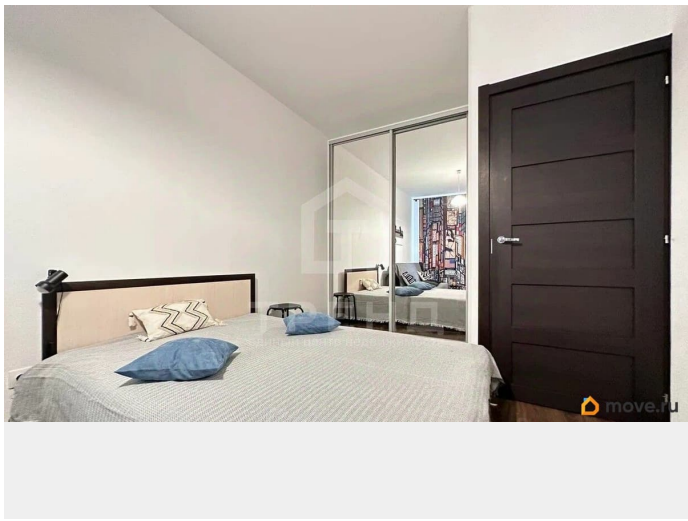
да

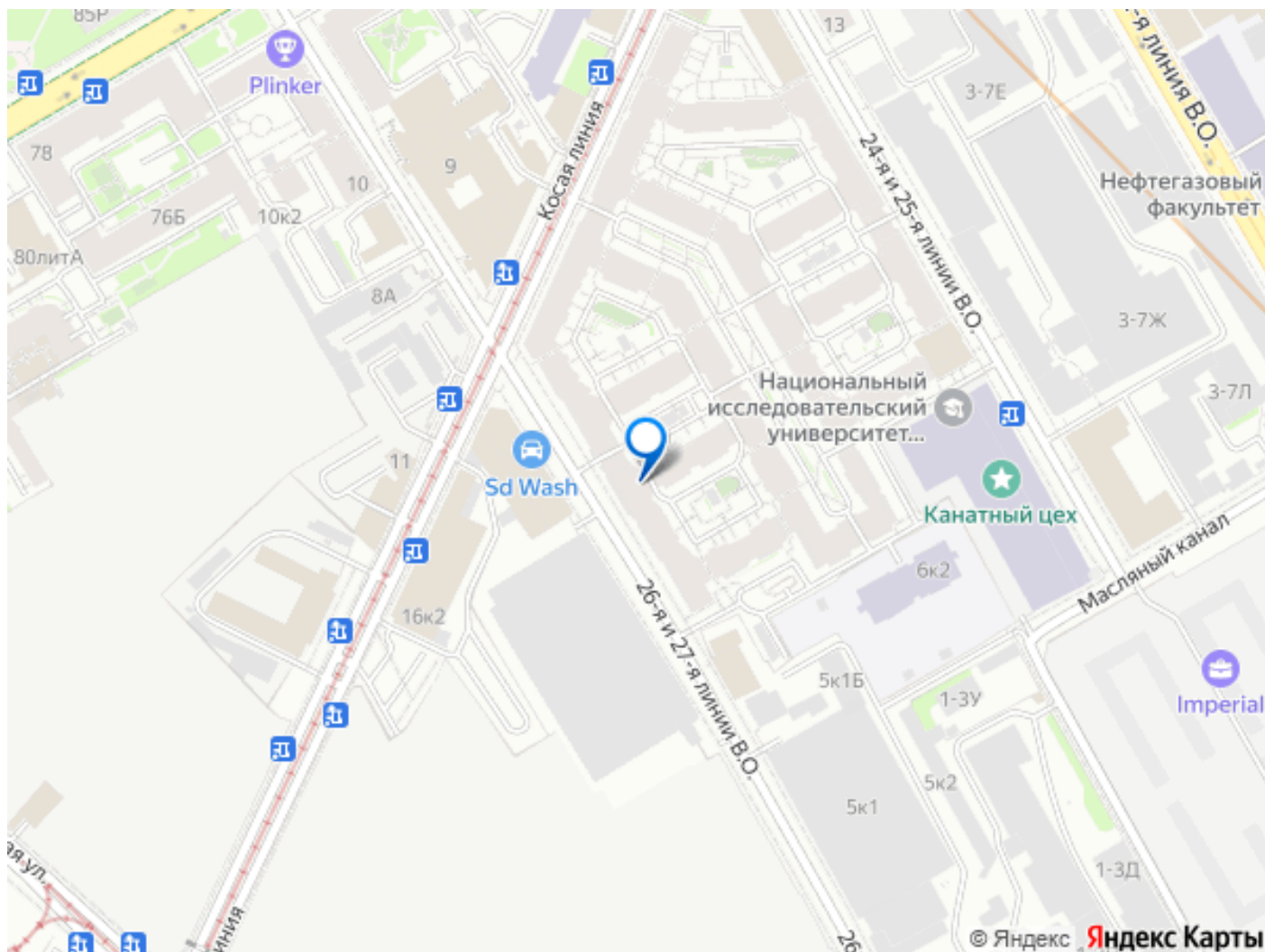
возможна ипотека, лифт, парковка

Описание

Код объекта: 1547594. Продаётся уютная квартира на Васильевском острове! Адрес: 25-я линия, дом 8, Санкт-Петербург Этаж: 8 / 9 (кирпично-монолитный дом, 2018 года постройки) Площадь: общая — 35 кв. м, жилая — 14,9 кв. м, кухня — 9,5 кв. м Ремонт: евроремонт, выполненный с использованием качественных материалов Вид: окна выходят на тихую, благоустроенную улицу и Променад Преимущества квартиры: • Высота потолков — 2,7 метра, создающая ощущение простора • Просторный балкон для отдыха и наслаждения свежим воздухом • Развита инфраструктура: магазины, школы, детские сады, спортивные клубы • Подземная парковка и огороженная территория для вашей безопасности Уникальное расположение: • В центре Васильевского острова, рядом с набережной Невы и парком Василеостровец • В 10-15 минутах — культурный центр Севкабель Порт и музей современного искусства Эрарта • Активная

реновация промышленных зданий вокруг для создания новых социальных и культурных объектов Звоните прямо сейчас! Узнайте больше о квартире и договоритесь о просмотре. Мы гарантируем безопасную сделку и юридическую поддержку. Поможем одобрить ипотеку с сниженной ставкой! Расположение квартиры на Васильевском острове является одним из её главных преимуществ. Развитая инфраструктура района включает в себя магазины, школы, детские сады, спортивные клубы и другие объекты, необходимые для комфортной жизни. Подземная парковка и огороженная территория обеспечивают безопасность и удобство. Кирпично-монолитный дом с центральным отоплением и грузовым лифтом гарантирует комфорт и стабильность проживания. Будущий собственник квартиры безусловно оценит и уникальное расположение в самом центре Васильевского острова, и весьма редкую возможность совместить жизнь в новом качественном жилом комплексе с однородной социальной средой в окружении зданий и памятников исторического и культурного наследия. Малоэтажная застройка района с небольшой плотностью населения приятно удивит в сравнении с традиционными спальными районами города-миллионника. В трёх минутах набережная Невы, парк Василеостровец, в 10-15 минутах - современная зона отдыха и развлечений - культурный центр Севкабель Порт, крупнейший музей современного искусства Эрарта. Любые инфраструктурные объекты в шаговой доступности, по периметру ЖК идёт активная реновация промышленных зданий под социально-культурные объекты, бизнес-центры.





Move.ru - вся недвижимость России