

🕒 Создано: 30.11.2025 в 16:19

🔄 Обновлено: 05.12.2025 в 11:23

**Игорь Панкратова, Азбука Дома**

**79817858234**

**Санкт-Петербург, улица Красного  
Курсанта, 34А**

**12 750 000 ₺**

Санкт-Петербург, улица Красного Курсанта, 34А

Округ

[СПБ, Петроградский район](#)

Улица

[Красного Курсанта переулок](#)

## Квартира

Количество комнат

1

Высота потолков

3 м

Жилая площадь

19 м<sup>2</sup>

Площадь кухни

9 м<sup>2</sup>

Общая площадь

35 м<sup>2</sup>

Этаж

1/3

## Детали объекта

Тип сделки

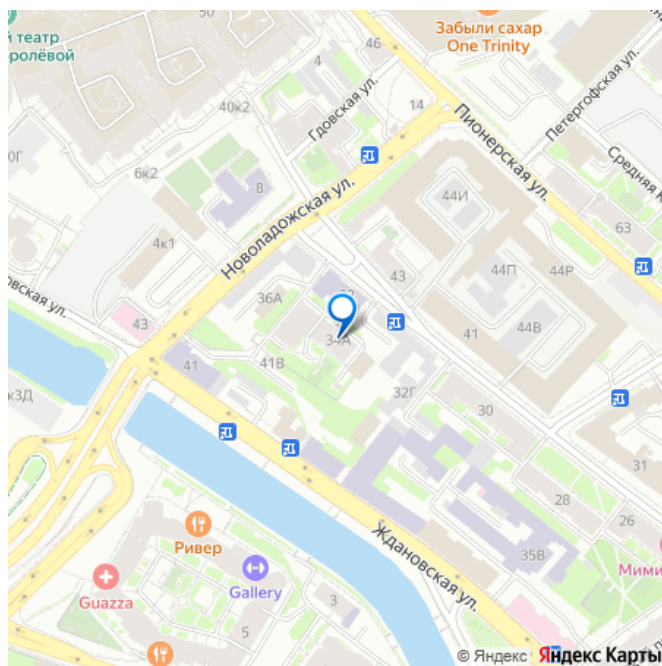
Продам

Раздел

[Квартиры](#)

Тип санузла

для заметок



Вид из окна

во двор

Покупка в ипотеку

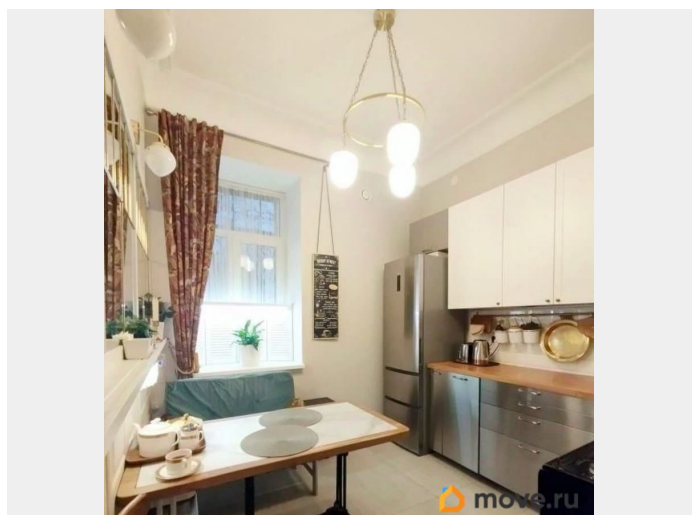
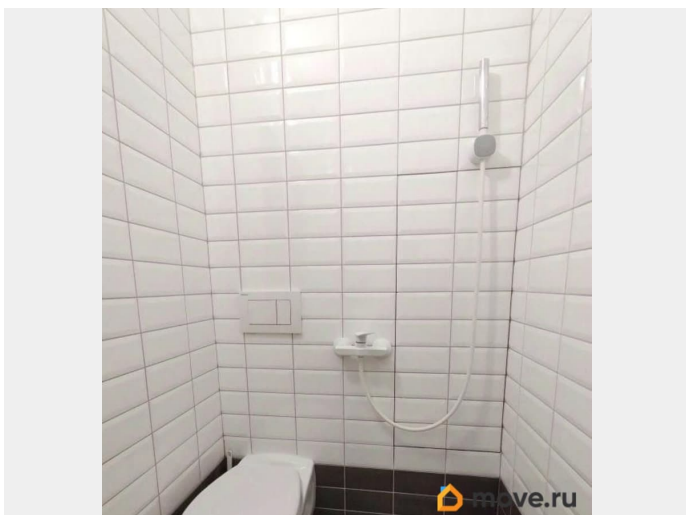
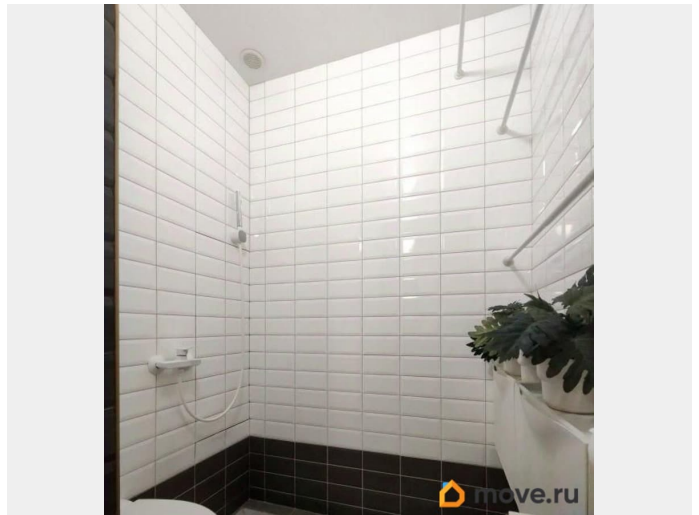
да

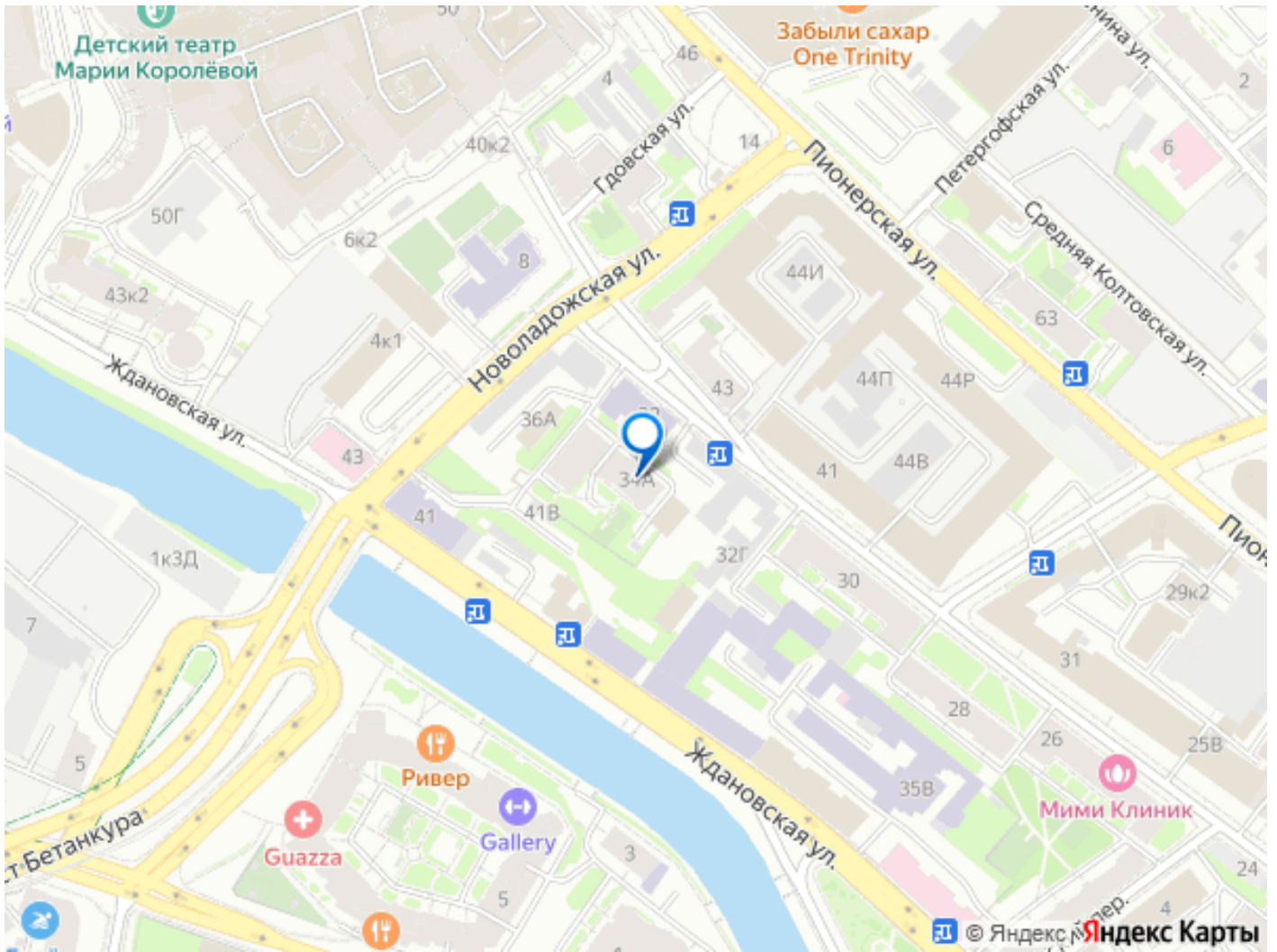
возможна ипотека, лифт, парковка

## Описание

**РЕДКОЕ ПРЕДЛОЖЕНИЕ!** Однокомнатная квартира с атмосферой исторического Петербурга в тихой зеленой части Петроградского района. О КВАРТИРЕ: - Общая площадь 35 кв.м. Потолки 330. Окна на восток и юг.- Большая светлая комната 19 кв.м с двумя окнами в солнечный зеленый двор.- Кухня 8,7 кв.м, удобно организована рабочая и столовая зоны.- Совмещенный санузел, включающий душевую и прачечную зоны.- Ремонт выполнен в 2022 г. качественными материалами. Заменены коммуникации, электрика, сантехника.- Продуманная планировка, качественная отделка, много удобных мест хранения. Интерьер достойно оформлен, в т.ч. историческими предметами мебели и декора. Остается вся мебель, в том числе антикварная, и бытовая техника, квартира полностью готова к переезду!!!. О ДОМЕ: Кирпичный дом 1902 г - памятник архитектуры (арх. Шевалёв В.А.) один из корпусов бывш. Таможенного городка Императорской Пограничной Стражи.- Ремонт парадной 2020 г.- Ремонт крыши, фасада дома 2024 г.- Красивый зеленый двор-сад, закрыт шлагбаумом, есть место для парковки. Вокруг дома отсняты многие кадры фильмов о Шерлоке Холмсе! Тихий зелёный район: дом удалён от шумных магистралей, в шаговой доступности метро и вся инфраструктура.

Рядом набережные Малой Невки и Ждановки, Петровский стадион и парк, Крестовский и Васильевский острова. Вокруг модные рестораны, уютные кафе, магазины, прогулочные зоны. По соседству МФЦ, детские сады, школы, поликлиника. Выезд на ЗСД- 10 минут, 15мин пешком до м.Чкаловская и Спортивная. Один взрослый собственник. ЗВОНИТЕ! ПРОСМОТР В УДОБНОЕ ВРЕМЯ.





Move.ru - вся недвижимость России