

🕒 Создано: 03.12.2025 в 17:27

Обновлено: 19.12.2025 в 14:10

**Санкт-Петербург, 26-я Васильевского
острова линия, 7**

16 900 000 ₽

Санкт-Петербург, 26-я Васильевского острова линия, 7

Округ

[СПБ, Василеостровский район](#)

Квартира

Количество комнат

1

Высота потолков

2.55 м

Жилая площадь

20 м²

Площадь кухни

10 м²

Общая площадь

35 м²

Этаж

8/10

Детали объекта

Тип сделки

Продам

Раздел

[Квартиры](#)

Тип балкона

балкон

Тип санузла

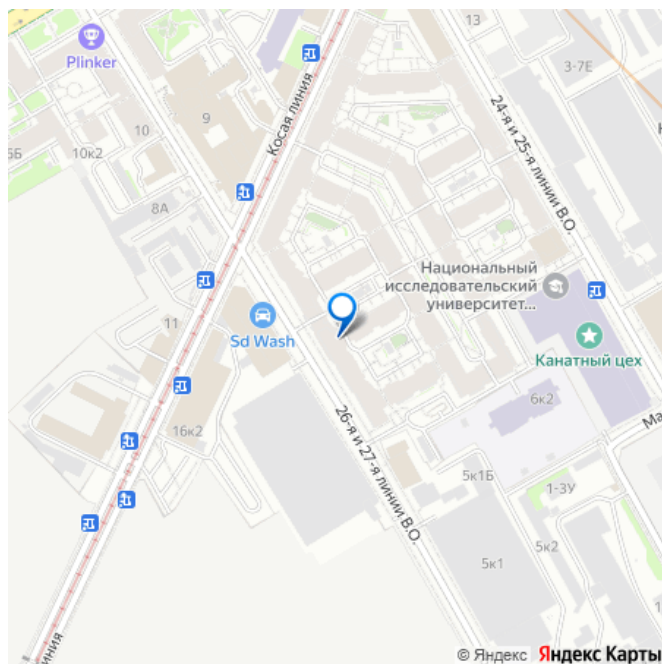
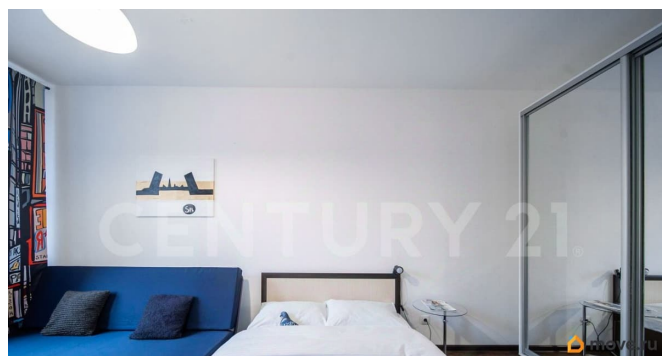
<https://spb.move.ru/objects/9287117828>

Наталья Покровава, CENTURY 21

Capital Petersburg

79110894731

для заметок



раздельный

Вид из окна

во двор

Ремонт

евро

Квартира в новостройке

да

Год сдачи

4 квартал 2018 г.

Покупка в ипотеку

да

возможна ипотека, лифт, парковка

Описание

Предлагаем Вашему вниманию
однокомнатную квартиру в современном
монолитном доме 2019 года постройки,
расположенном в престижном районе Санкт-
Петербурга на Васильевском острове на
пересечении 26-й линии В.О. и 25-й линии
В.О. О квартире Квартира находится на
восьмом этаже десятиэтажного здания, что
гарантирует много света. Квартира
расположена в секторе бизнес-класса, что
делает ее уникальной Окна выходят на
Променад, внутреннюю облагороженную,
чистую, закрытую, тихую улицу Наличие
просторного балкона позволяет создать зону
для отдыха Квартира укомплектована для
жизни или сдачи в аренду и готова к
немедленному заселению без
дополнительных вложений. О комплексе
Безопасность жильцов обеспечивает
закрытая территория, камеры
видеонаблюдения по всему комплексу,
консьерж, домофон на воротах и входной

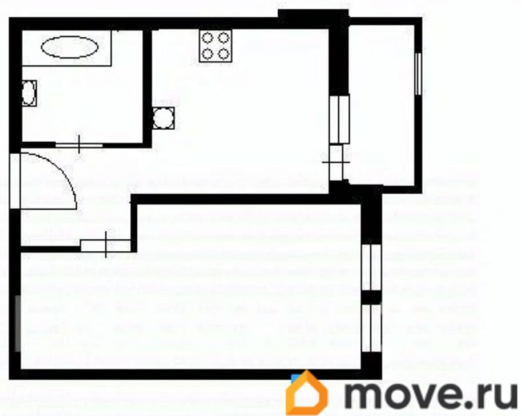
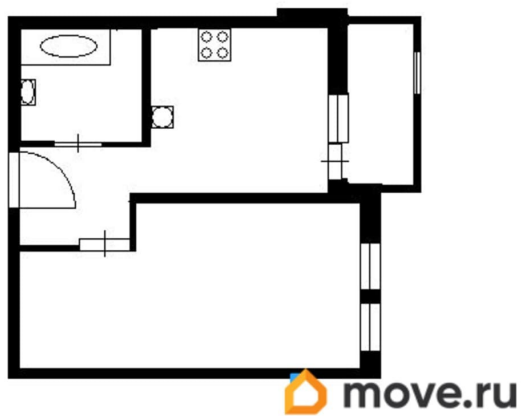
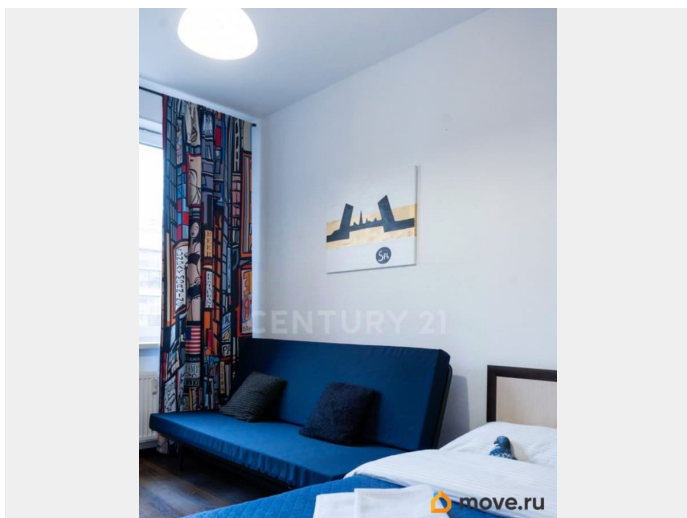
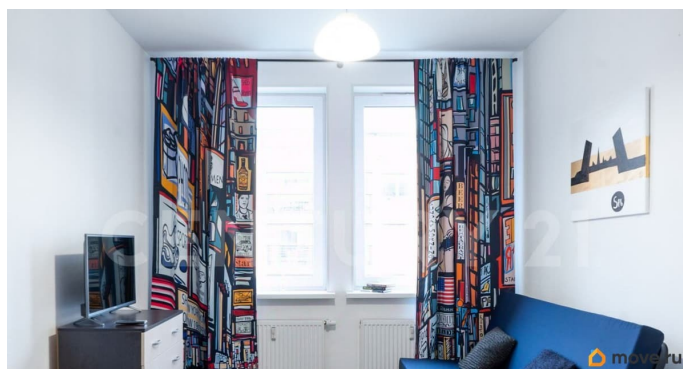
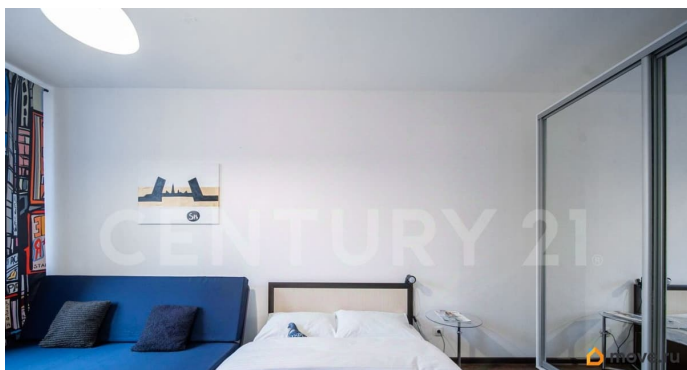
двери. В парадной большое помещение для хранения велосипедов, колясок. Во дворе обустроены три разные детские площадки, что делает ЖК особенно привлекательным для семей с детьми. Инфраструктура

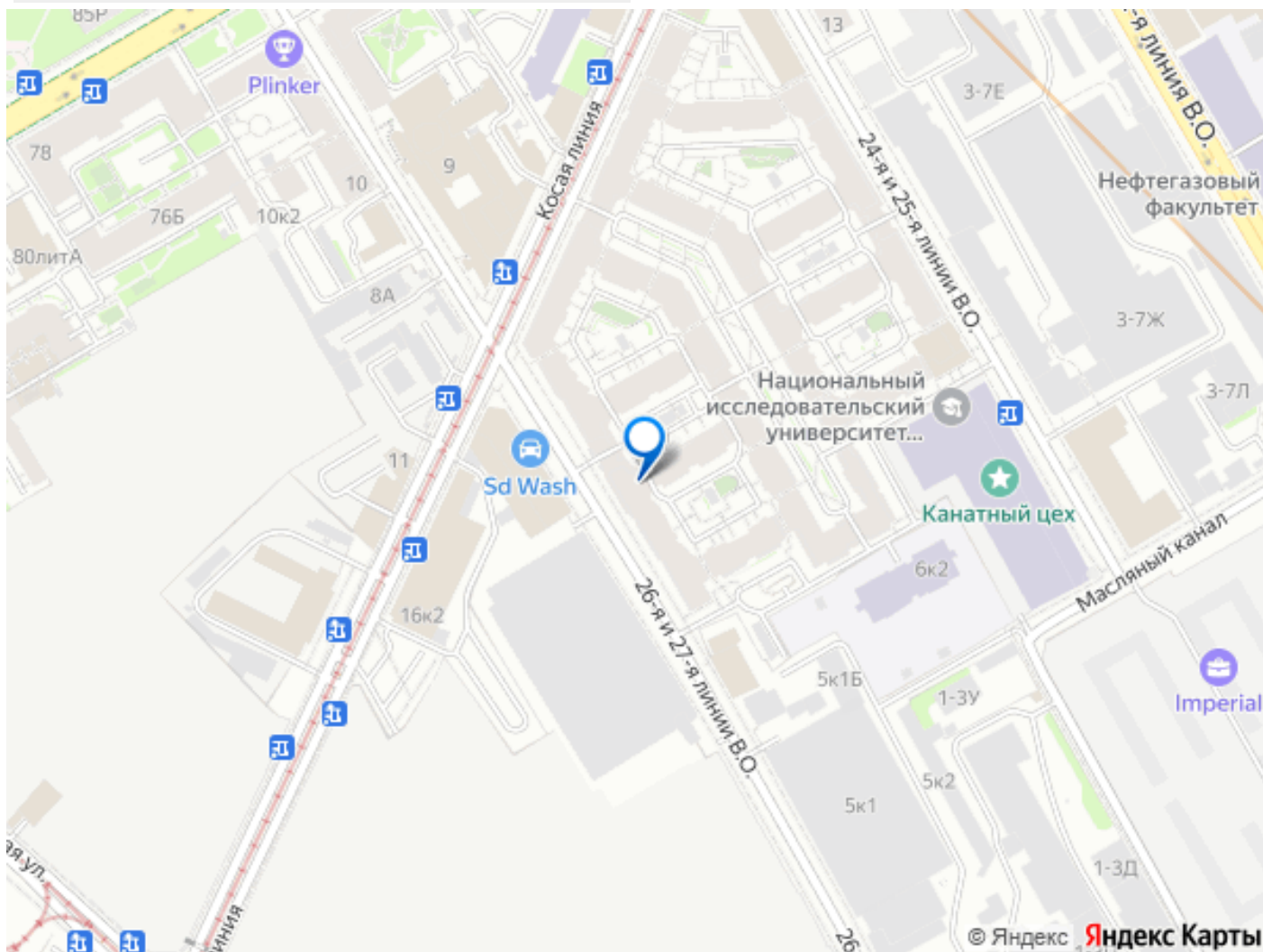
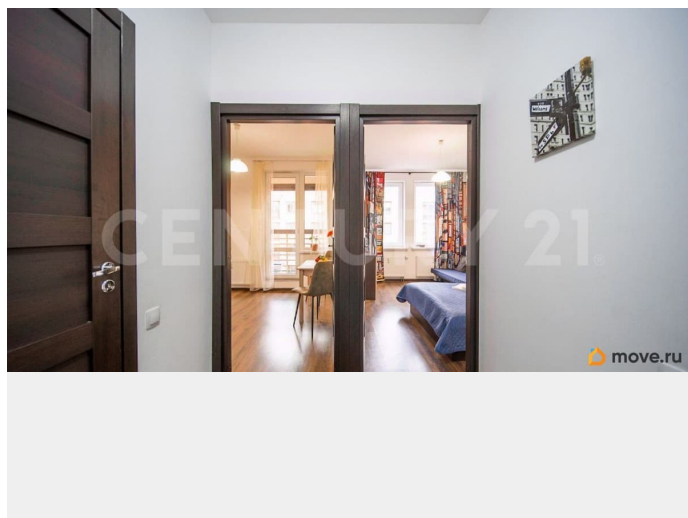
Развитая инфраструктура района включает в себя детские сады, школы, парки, торговые центры и фитнес-центры, что делает жизнь здесь максимально комфортной и насыщенной. Все необходимое для жизни в пределах шаговой доступности (во дворе фитнес-клуб, финский магазин, новый детский сад 100 метров, детская художественная студия, все пункты доставки прямо в доме). Транспортная доступность

Отличная транспортная доступность позволяет легко добраться до любой точки города. Станция метро «Горный институт» 1 минута ходьбы. Также рядом расположены станции метро Василеостровская, Приморская, Спортивная, что обеспечит быстрый и удобный доступ к любому району Санкт-Петербурга. Покупка этой квартиры - отличная инвестиция. Жильё в данной локации только растёт в цене и всегда пользуется спросом. Будущий собственник квартиры безусловно оценит и уникальное расположение в самом центре Васильевского острова, и весьма редкую возможность совместить жизнь в новом качественном жилом комплексе с однородной социальной средой в окружении зданий и памятников исторического и культурного наследия.

Малоэтажная застройка района с небольшой плотностью населения приятно удивит в сравнении с традиционными спальными районами. Прозрачная юридическая история: приобреталась у застройщика, подходит под ипотеку любого банка. Без обременений. Любая форма оплаты. Полная стоимость в ДКП. Один взрослый собственник. Звоните и

записывайтесь на просмотры!!! Арт.
124106560





Move.ru - вся недвижимость России