

Создано: 10.12.2025 в 01:15

Обновлено: 10.12.2025 в 15:40

<https://spb.move.ru/objects/9287279784>

Собственник

79119684117

**Санкт-Петербург, проспект Ветеранов,
171к4**

7 500 000 ₽

Санкт-Петербург, проспект Ветеранов, 171к4

Округ

[СПБ, Красносельский район](#)

Улица

[проспект Ветеранов](#)

Квартира

Количество комнат

1

Высота потолков

2.65 м

Жилая площадь

17.4 м²

Площадь кухни

9.3 м²

Общая площадь

35 м²

Этаж

11/12

Детали объекта

Тип сделки

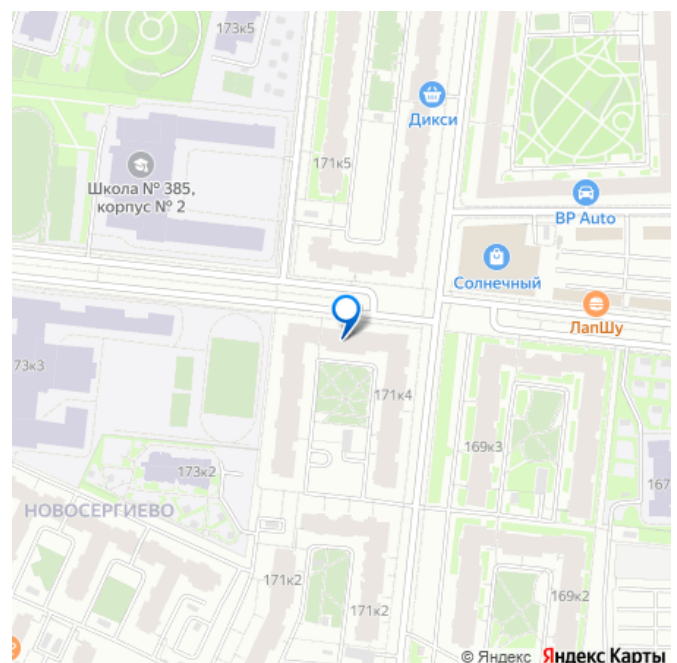
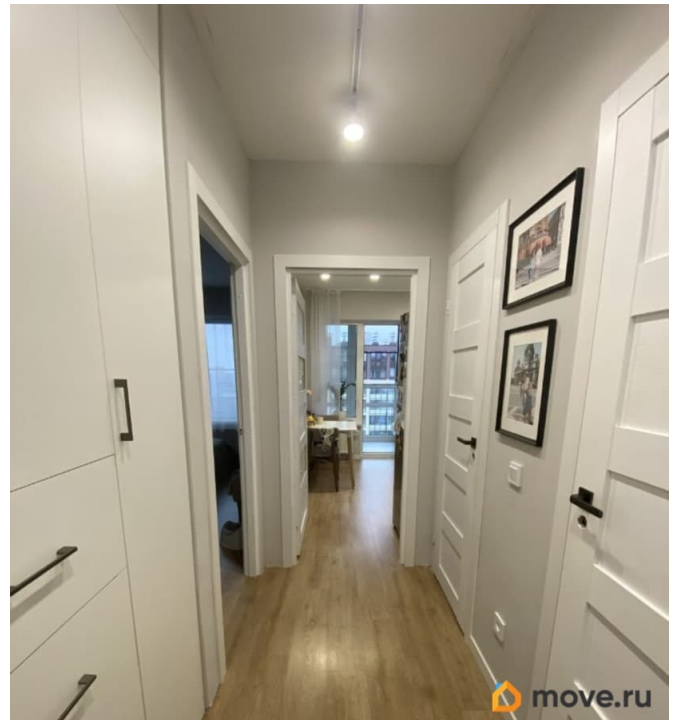
Продам

Раздел

[Квартиры](#)

Тип балкона

для заметок



балкон

Тип санузла

раздельный

Вид из окна

на улицу

Ремонт

евро

Квартира в новостройке

да

Год сдачи

4 квартал 2017 г.

Покупка в ипотеку

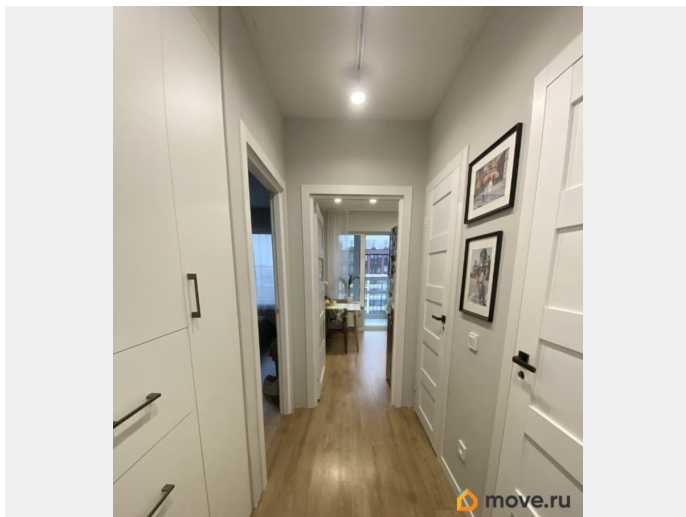
да

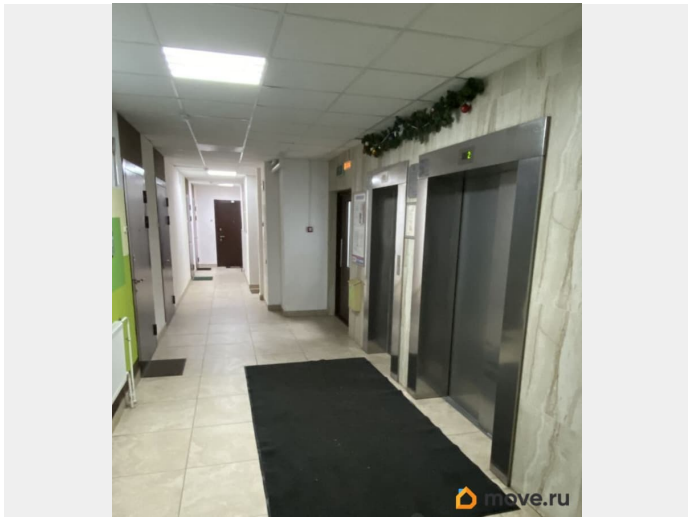
возможна ипотека, лифт, парковка

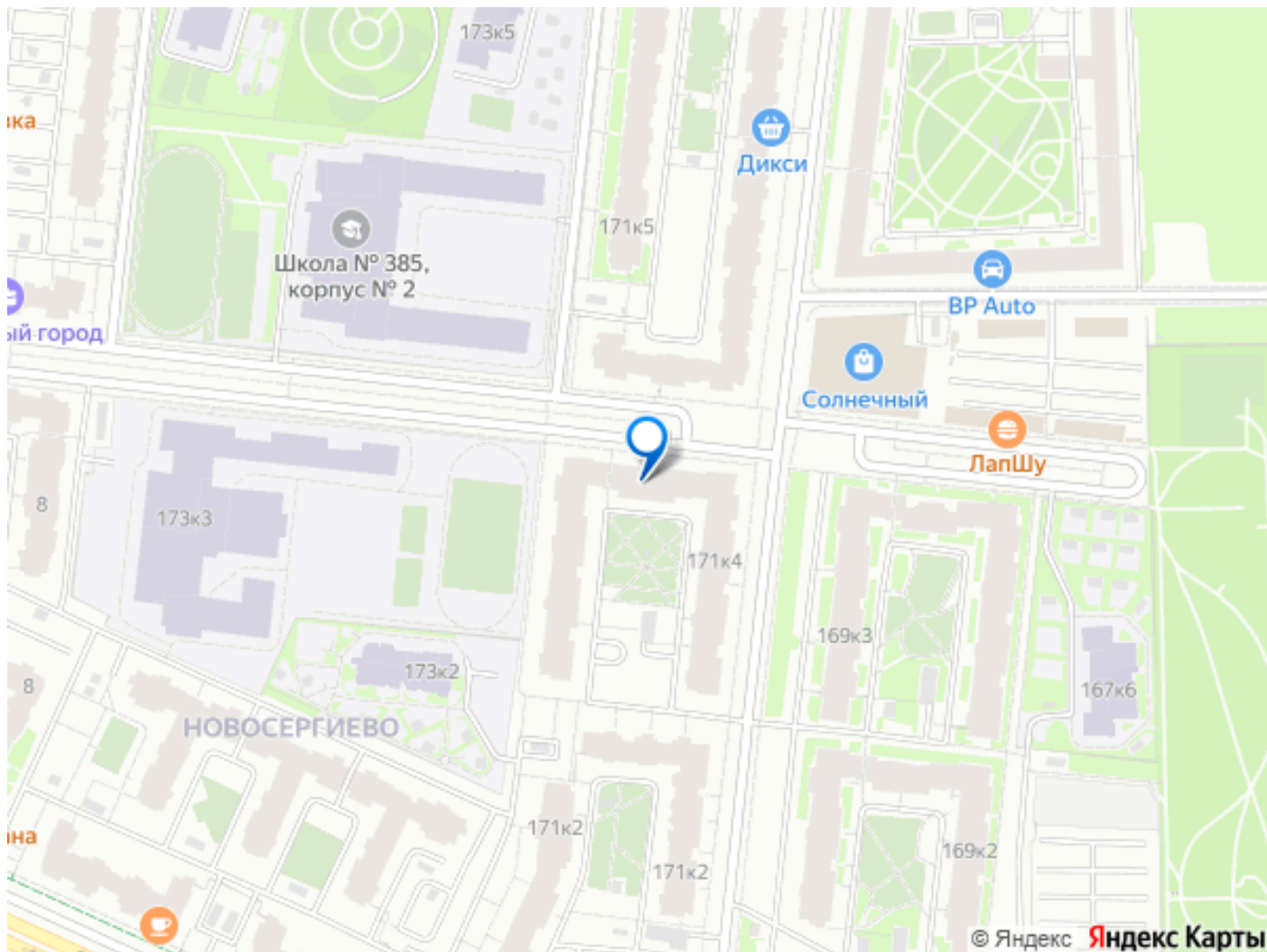
Описание

Продаётся уютная однокомнатная квартира площадью 35 квадратных метра на одиннадцатом этаже монолитного дома новой постройки (2017 год), расположенного в спокойном районе Санкт-Петербурга ЖК Солнечный город по адресу: проспект Ветеранов, 171 к4. Застройщик Setl City Жилая площадь составляет 17.4 м2 Кухня 9.3 м2 Санузел раздельный Балкон 4.1 м2 (теплый) Квартира в хорошем состоянии с индивидуальной корпусной мебелью, мягкой мебелью, хорошей техникой (индукционная плита Electrolux, духовой шкаф Electrolux, микроволновая печь Hansa, холодильник LG, стиральная машина LG 10.5kg, сушильная машина Hisense 8kg) и утепленным балконом (сделано панорамное теплое остекление, сделан теплый пол Electrolux), что позволит вам сразу же заселиться без лишних хлопот и жить. Высокий этаж создает ощущение

простора и отстранённости от суеты. Из окон открывается вид на улицу и ТЦ Солнечный. На балконе в летнее время видна Лахта и залив, что позволяет наслаждаться городским пейзажем и проводить время в уютном месте. Закрытый двор. Во дворе находятся детская и спортивная площадки. Много зелени. Район обладает развитой современной инфраструктурой. Школы, детские сады, торговые центры, магазины, аптеки, парки и фитнес-клубы. Все в пешей доступности. Транспортная деятельность: Ближайшее метро Проспект Ветеранов На автомобиле 15-25 минут На общественном транспорте 25-45 минут На электричке 30 минут до Балтийского вокзала. (пешком до электрички 15-20 минут) Звоните и записывайтесь на просмотр, будем рады показать вам ваш будущий дом! Полная стоимость в договоре, 1 взрослый собственник, материнский капитал не использовался.







Move.ru - вся недвижимость России