

🕒 Создано: 15.12.2025 в 16:49

Обновлено: 14.01.2026 в 12:16

<https://spb.move.ru/objects/9287429508>

**Собственник**

**79819046775**

**Санкт-Петербург, улица Летчика  
Лихолетова, 14к3**

**7 700 000 ₽**

Санкт-Петербург, улица Летчика Лихолетова, 14к3

Округ

[СПБ, Красносельский район](#)

## Квартира

Количество комнат

1

Высота потолков

2.7 м

Жилая площадь

10 м<sup>2</sup>

Площадь кухни

17.2 м<sup>2</sup>

Общая площадь

35 м<sup>2</sup>

Этаж

1/13

## Детали объекта

Тип сделки

Продам

Раздел

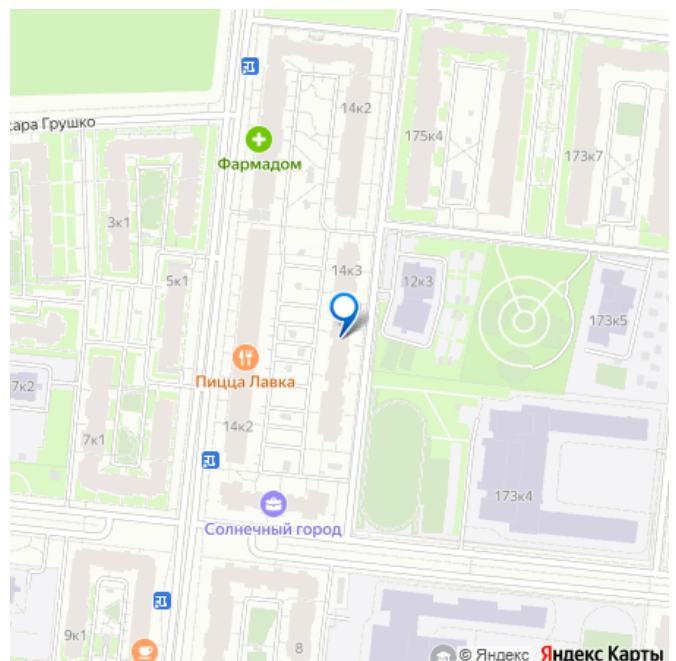
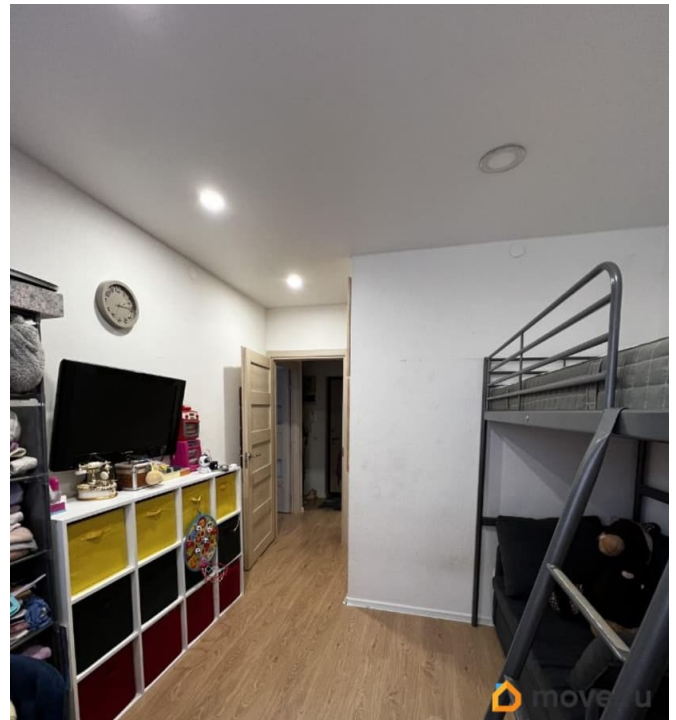
[Квартиры](#)

Тип балкона

лоджия

Тип санузла

для заметок



совмещенный

Вид из окна

во двор

Ремонт

косметический

Квартира в новостройке

да

Год сдачи

4 квартал 2019 г.

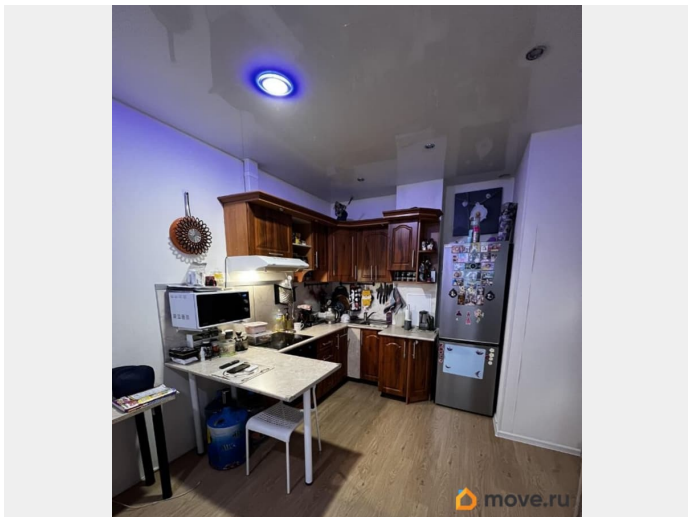
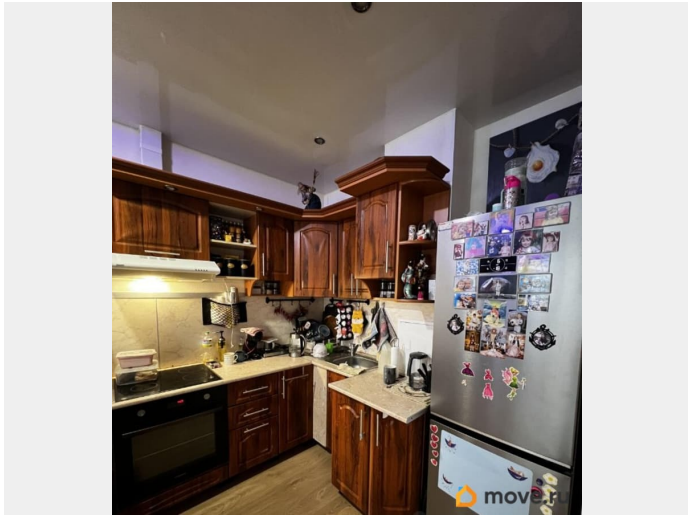
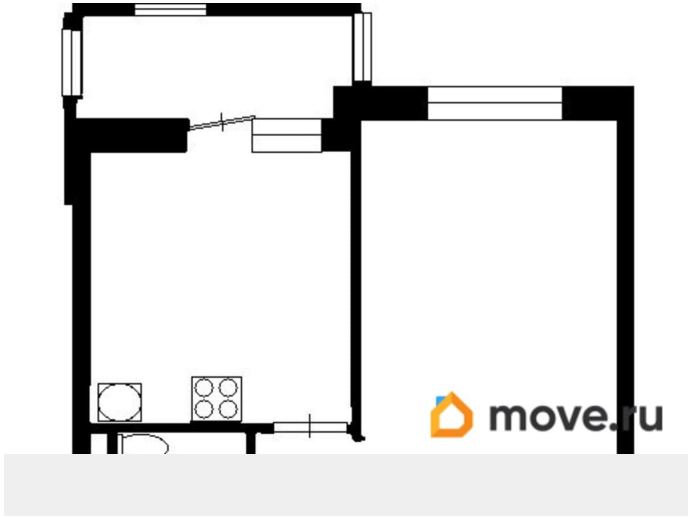
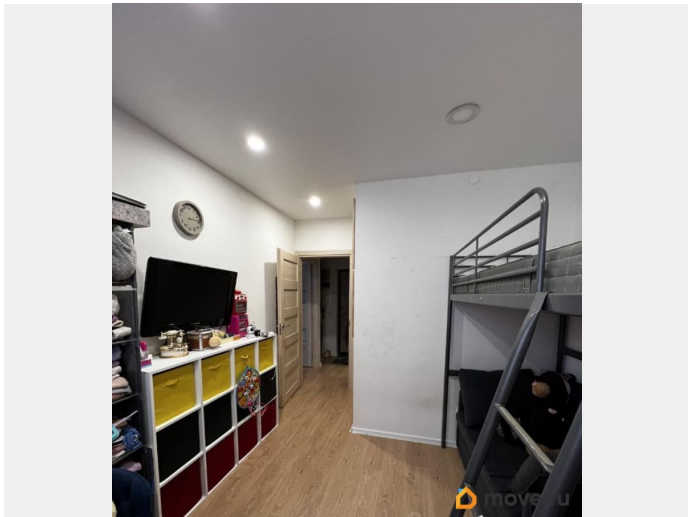
Покупка в ипотеку

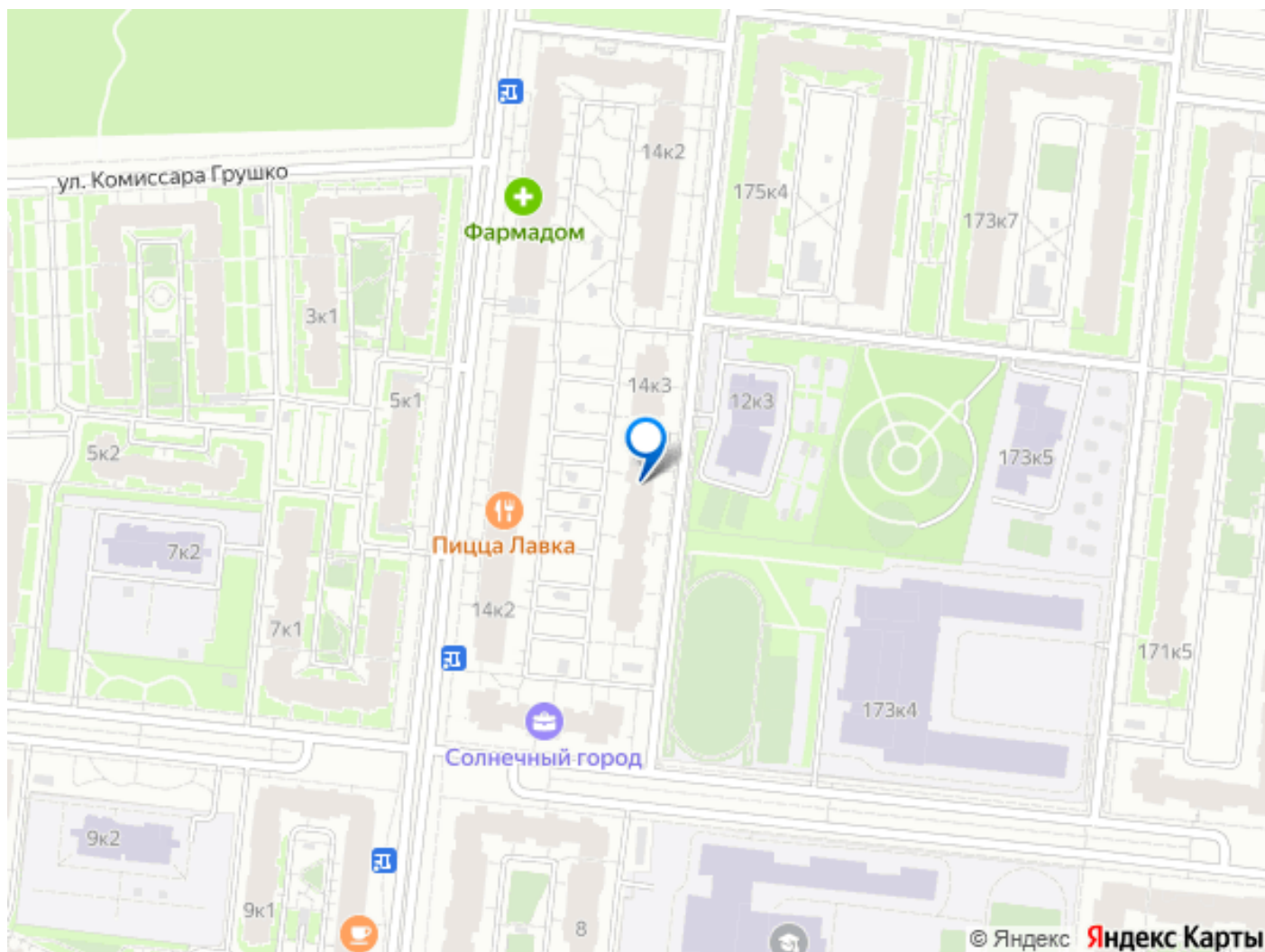
да

возможна ипотека, лифт, парковка

## Описание

Продается евродвушка с хорошей планировкой в прекрасном Солнечном городе. Побывав в этом районе-Вы влюбитесь в него! Квартира чистая, светлая, теплая и просторная. Выход из двух комнат на лоджию 6,7 квадратных м. Совмещенный туалет с ванной 5,0 квадратных м., можно поставить даже гладильную доску. Кухонный гарнитур и шкаф на лоджии остаются, мебель и технику можно будет обсудить отдельно. Выход из подъезда во двор или прям в детский садик)) Школа чуточку дальше ( посмотрите в Гисе) Ну магазинов везде полно)) Отопление вертикальное по прибором учета, можно прибавить/убавить. С повышением тарифов на отопление очень выгодно выходит. Рядом остановка 242 маршрута, а так же железнодорожная станция Сергеево. Есть подземный паркинг. Собственник один, прописанных трое. К сделке готовы. Будут вопросы звоните, а лучше приходите смотрите.





Move.ru - вся недвижимость России