

Создано: 27.01.2026 в 08:32

Обновлено: 27.01.2026 в 09:39

Санкт-Петербург, Казначейская улица, 13

18 501 000 ₽

Санкт-Петербург, Казначейская улица, 13

Округ

[СПБ, Адмиралтейский район](#)

Улица

[улица Казначейская](#)

## Квартира

Количество комнат

1

Жилая площадь

15.9 м<sup>2</sup>

Площадь кухни

9.3 м<sup>2</sup>

Общая площадь

35 м<sup>2</sup>

Этаж

3/4

## Детали объекта

Тип сделки

Продам

Раздел

[Квартиры](#)

Тип балкона

балкон

Покупка в ипотеку

да

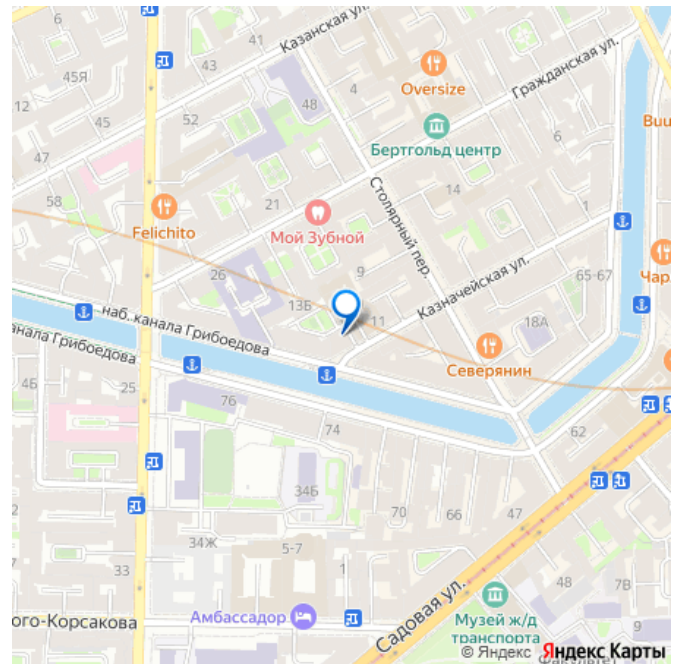
<https://spb.move.ru/objects/9288404819>

Анатолий Лебедев, Мир Квартир

PREMIUM

79812801288

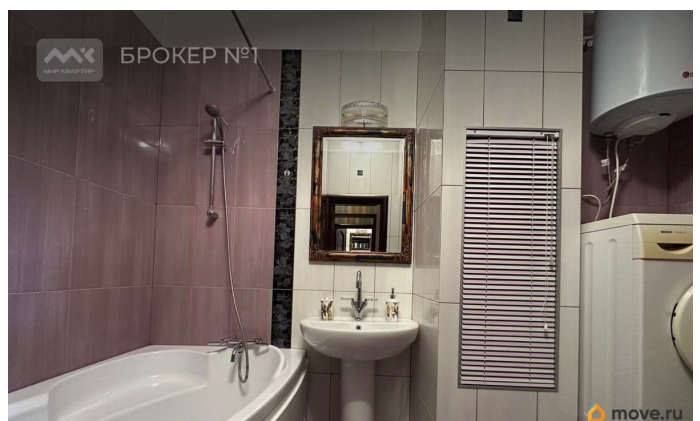
для заметок

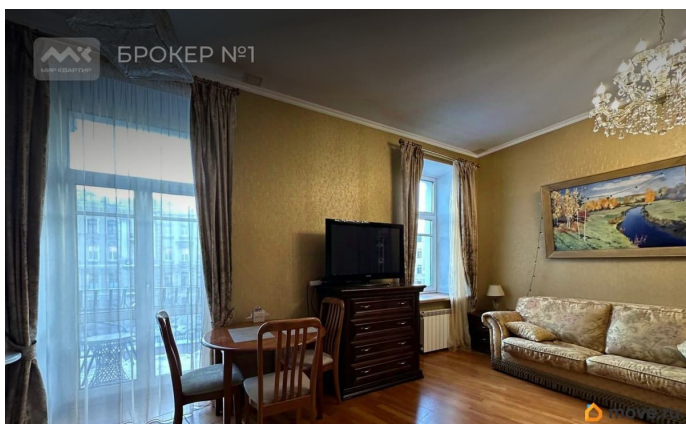
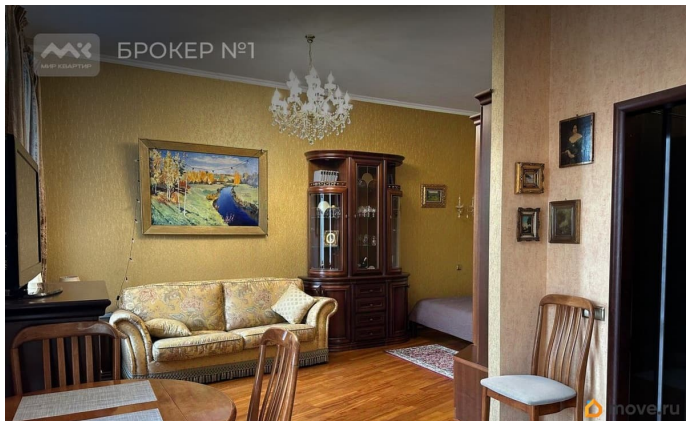
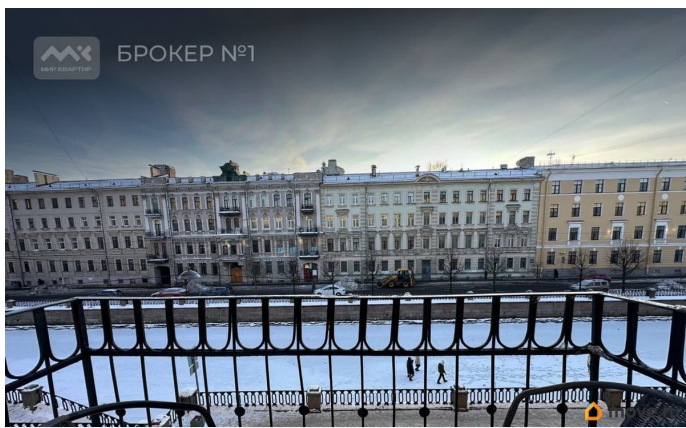


## Описание

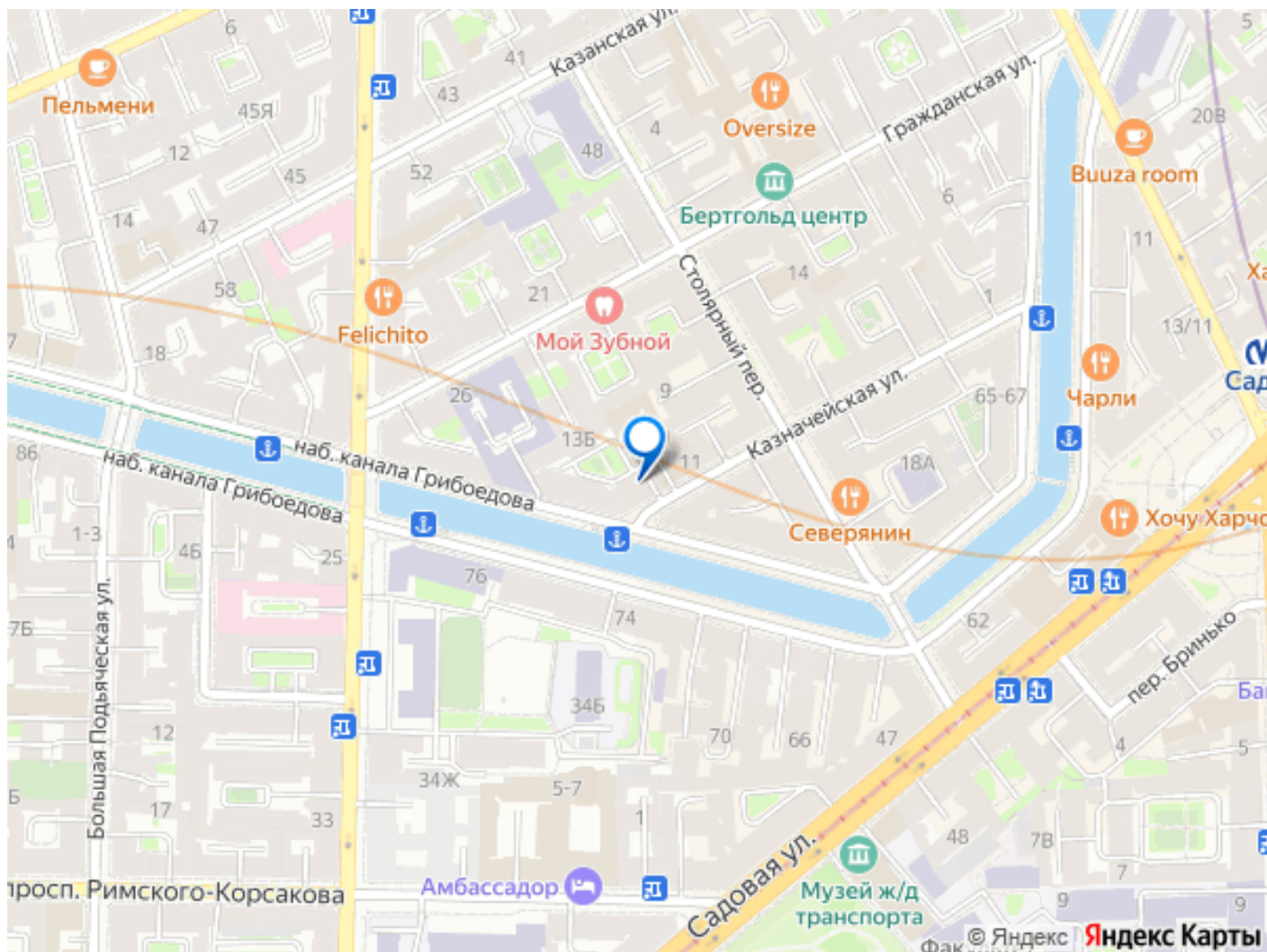
Арт. 129071242 Это очень редкое и ликвидное предложение на рынке элитной жилой недвижимости в центре Санкт-Петербурга! Это центр туристической «мекки» Санкт-Петербурга. Именно сюда стремятся приехать наши гости со всего мира, чтобы побродить и полюбоваться лично достопримечательностями исторического центра нашего любимого города! А Вы здесь и сейчас сможете жить! Здравствуйте, наш уважаемый покупатель! Дом, где находится квартира, описан почти с топографической точностью в романе «Преступление и наказание», как дом, где жила Соня Мармеладова. Арх. стиль - «Сталинский классицизм» (после надстройки двух этажей). Здание строилось в период 1895-1900 гг. До наших дней здание дошло надстроенным двумя этажами с главным фасадом в стиле «сталинского» классицизма. Капитальный ремонт производился в 1975 году. Расположено оно в одном из самых тихих и красивых мест Санкт-Петербурга, которое называется Коломна. Мариинский театр, Театральная площадь, Юсуповский дворец, Никольский и Исаакиевский соборы находятся поблизости. Тихие набережные живописной Мойки и канала Грибоедова в шаговой доступности. И нет смысла перечислять все исторические доминанты центра города, они все рядом! Продается уютная 1-но комнатная квартира с балконом, что весьма редко, расположенная на 3/4 этаже. Квартира одно сторонняя, с большими окнами, направленными на юг и с видом на Канал Грибоедова. Двор большой со сквером. Рядом расположена станция метро «Сенная

площадь» и «Садовая». Имеется развитая инфраструктура района и удобная дорожная логистика. В квартире сделан ремонт в классическом стиле. Квартира идеально подходит как для проживания, так и для сдачи в аренду! Общая площадь квартиры 35 кв.м. В квартире комната площадью 15.9 кв.м., кухня 9.3 кв.м., санузел совмещенный. Высота потолка 3.20 м. Есть гардеробная. Вход в парадную со двора. Авто можно припарковать на набережной или во дворе. Дом расположен на набережной, рядом удобный спуск к воде. В период навигации после водной прогулки вы сможете ошвартовать свой катер прямо под окнами. Прямая продажа квартиры. Полная стоимость в договоре. Никто не прописан. Просмотр в удобное для Вас время! Не упустите свой шанс! Предлагаем ПРЕМИАЛЬНОЕ обслуживание для требовательных клиентов. Оперативно организуем просмотр, предоставим полную информацию по объекту. 20 лет работы с требовательными клиентами подготовили нас к решению ВАШИХ сложных задач. Будем рады знакомству! Ул. Рубинштейна, д.8.









Move.ru - вся недвижимость России