

🕒 Создано: 22.03.2026 в 14:51

🔄 Обновлено: 24.03.2026 в 09:59

Собственник

79812316090

Санкт-Петербург, улица Плесецкая, 20к1

14 900 000 ₹

Санкт-Петербург, улица Плесецкая, 20к1

Округ

[СПБ, Приморский район](#)

Улица

[улица Плесецкая](#)

Квартира

Количество комнат

1

Высота потолков

2.75 м

Жилая площадь

17 м²

Площадь кухни

10 м²

Общая площадь

35 м²

Этаж

2/24

Детали объекта

Тип сделки

Продам

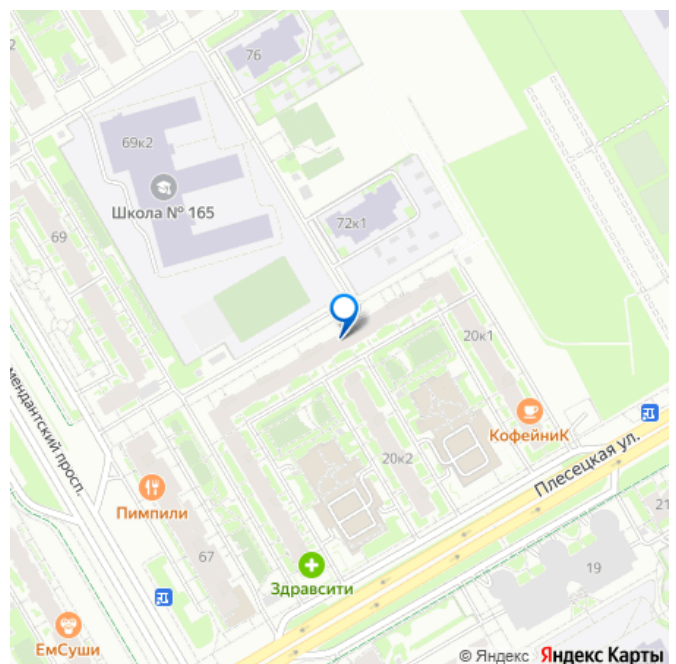
Раздел

[Квартиры](#)

Тип балкона

балкон

для заметок



Тип санузла

совмещенный

Ремонт

евро

Квартира в новостройке

да

Год сдачи

4 квартал 2019 г.

Покупка в ипотеку

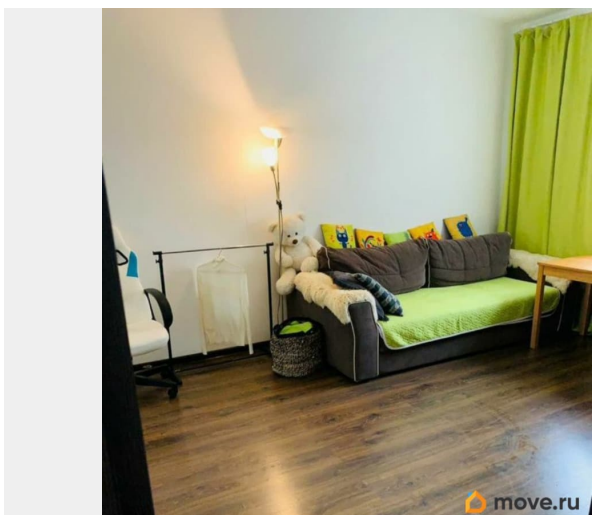
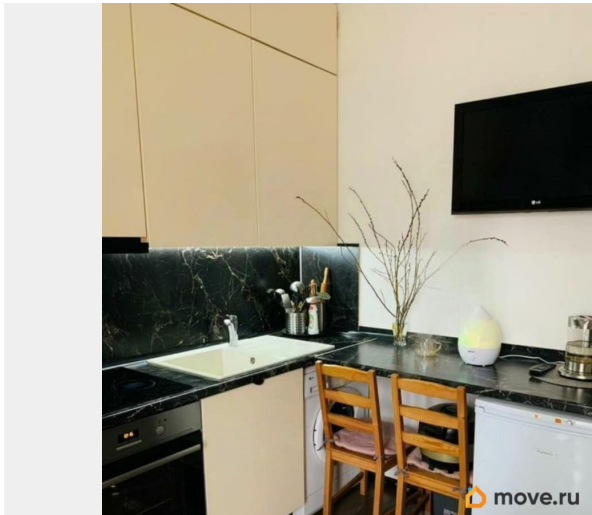
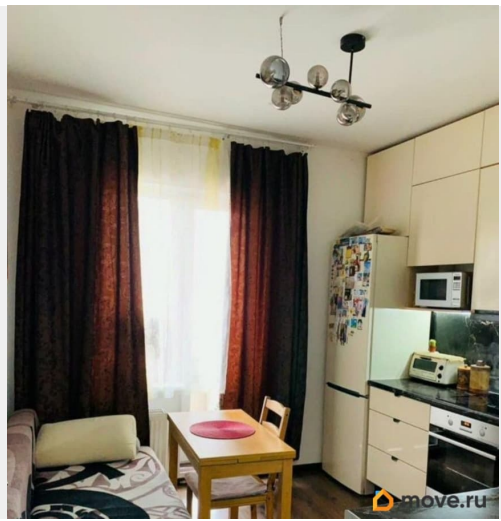
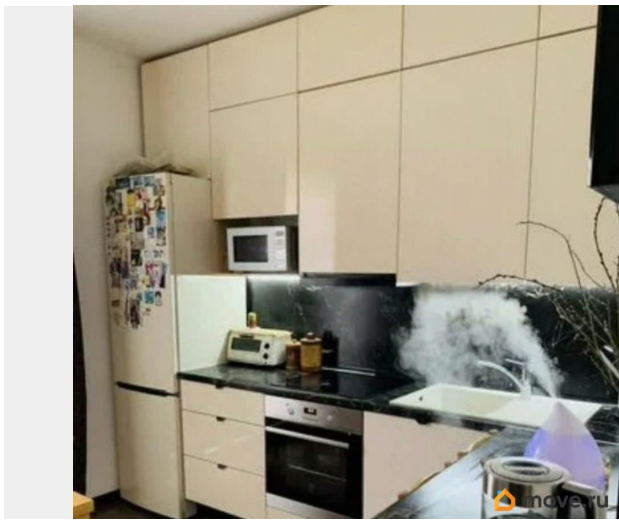
да

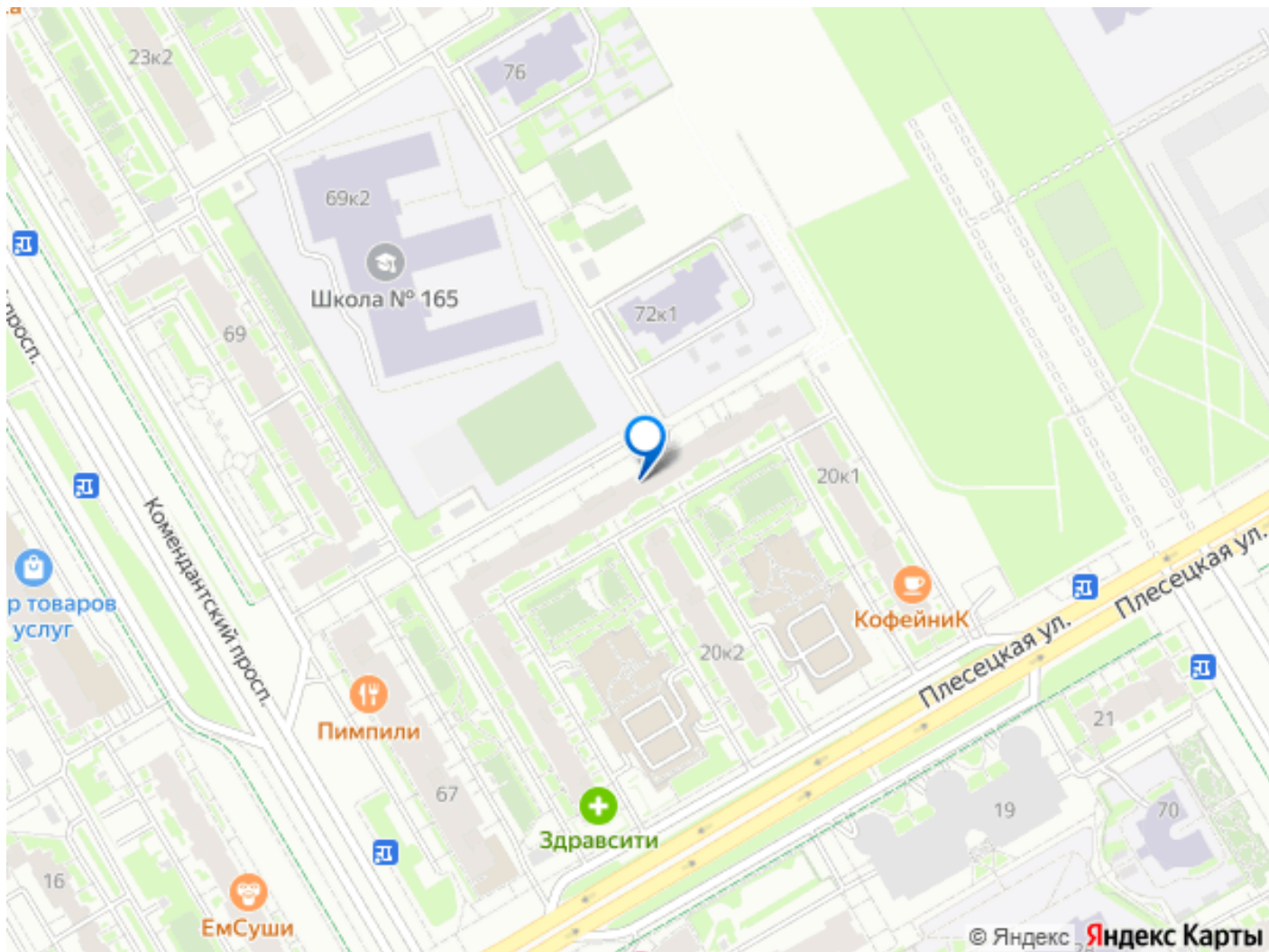
возможна ипотека, лифт, парковка

Описание

Продается уютная однокомнатная (практически евродвушка) квартира в современном жилом комплексе на Плесецкой улице, дом 20к1. Квартира площадью 35 кв. м расположена на 2-м этаже 24-этажного дома, построенного в 2019 году. Высота потолков составляет 2.75 метра, что создает ощущение простора. До метро «Комендантский проспект» всего 7 минут на автомобиле. Квартира куплена у застройщика, продается с мебелью, невероятно выгодна как для инвестиций, сдачи в аренду (рядом 12-15 минут пешком строится станция метро), так и для комфортной жизни семейным, молодежи, пожилым людям. В квартире выполнен качественный евроремонт. Просторная квадратная кухня-гостиная площадью 10 кв. м станет отличным местом для кулинарных экспериментов и встречи гостей, что остаются с ночевкой, разместив их, например, на диване в кухне-гостиной. Жилая комната площадью 17 кв. м со встроенным гардеробом от Икеа,

площадь позволяет зонировать комнату на спальную зону и зал, а окна выходят во двор, что обеспечивает тишину и комфорт, квартира светлая, окна выходят на солнечную сторону, комфортная по энергетике. В квартире есть один совмещенный очень просторный санузел и уютный балкон, где можно наслаждаться утренним кофе. Дом оборудован как пассажирским, так и грузовым лифтами, поэтому можно легко подниматься на нужный этаж. Для удобства жителей предусмотрена многоуровневая парковка. Жилой комплекс ухожен и находится в отличном состоянии. В шаговой доступности (буквально в 2 шагах) расположены все необходимые для комфортной жизни объекты: школы, детские сады, поликлиники, ветклиники и магазины, в том числе, Лента и строительный гипермаркет. Это дает возможность без труда решать все бытовые вопросы, не покидая район. Дом с хорошей шумоизоляцией, за все годы ни звука от соседей, все спокойные, приличные люди. Документы проверены в Росреестре, квартира в собственности более 5 лет, что позволяет оформить ипотеку. Прямая продажа от собственника, без комиссий и обременений. Приглашаем вас на просмотр в удобное для вас время. Не упустите возможность стать владельцем этой замечательной квартиры! Звонки не всегда доходят, пожалуйста, пишите сообщения на сайте и записывайтесь на просмотр. Риэлторов просьба не беспокоить.





Move.ru - вся недвижимость России