

**Петербургская Строительная  
Компания, Петербургская  
Строительная Компания  
79325017806**

**8 898 231 ₽**

Округ

[СПБ, Московский район](#)

**Квартира**

Количество комнат

1

Высота потолков

2.75 м

Жилая площадь

10.2 м<sup>2</sup>

Площадь кухни

15.6 м<sup>2</sup>

Общая площадь

36.05 м<sup>2</sup>

Этаж

2/5

**Детали объекта**

Тип сделки

Продам

Раздел

[Квартиры](#)

Тип санузла

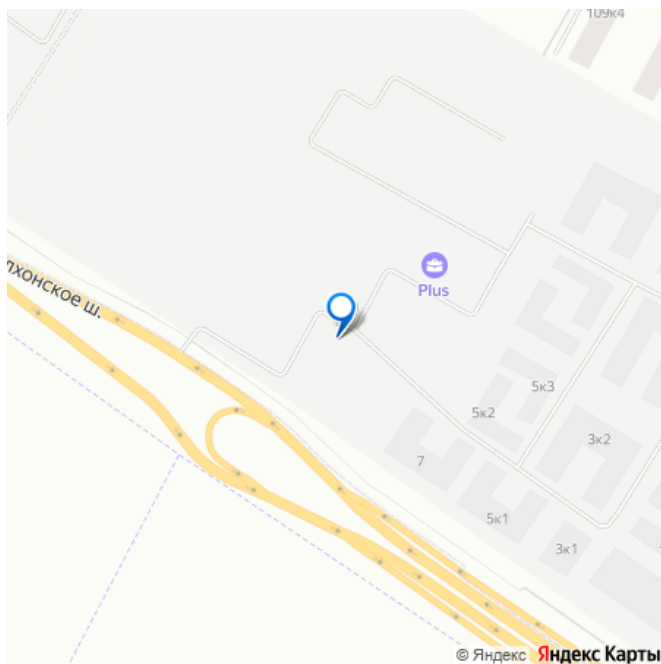
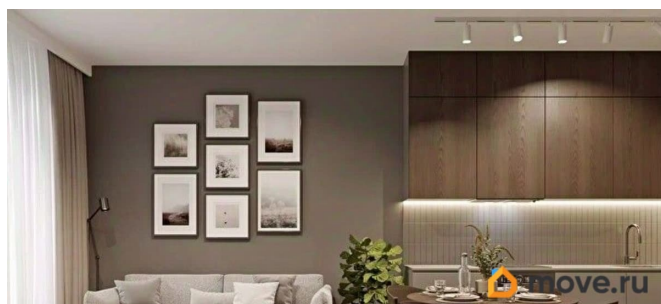
совмещенный

Вид из окна

во двор

Ремонт

для заметок



с отделкой

Квартира в новостройке

да

Год сдачи

4 квартал 2025 г.

Покупка в ипотеку

да

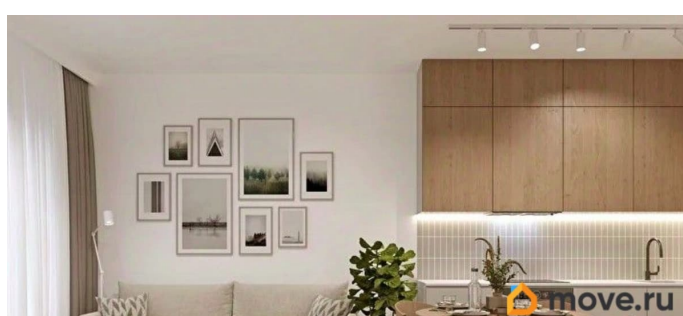
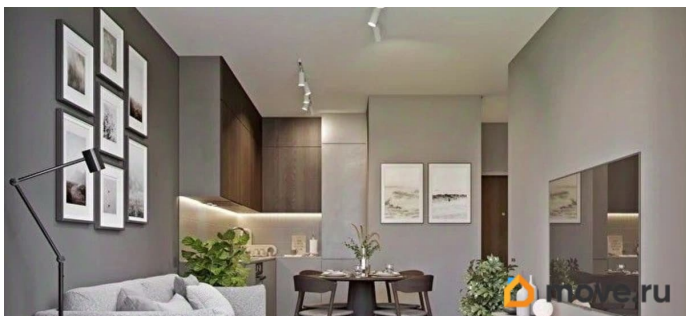
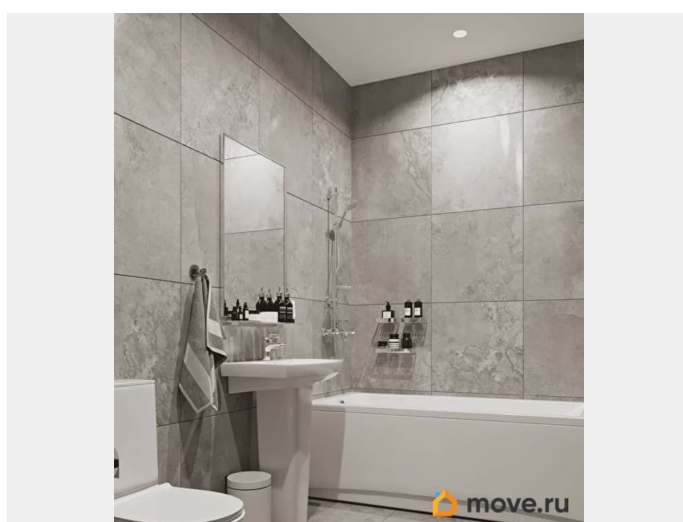
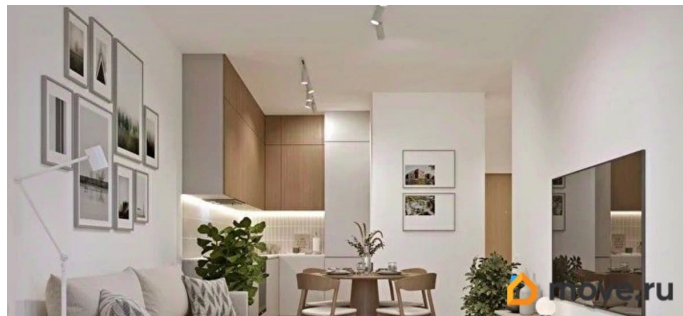
возможна ипотека, лифт

## Описание

Просторная 1-комн. квартира с отделкой в ЖК «PLUS Пулковский» на 2 этаже. Общая площадь: 36.05 кв.м., жилая: 10.24 кв.м., площадь просторной кухни-столовой: 15.63 кв.м. Все окна выходят на одну сторону. В квартире один совмещенный санузел. Высота потолков 2.75 м. Все квартиры в проекте сдаются с полной чистовой отделкой.

Выполняется в двух стилистических решениях светлый стиль и темный современный стиль. Вам остается только расставить мебель. Важное преимущества отделки от застройщика в гарантии на все работы и в том, что фактическая стоимость полной отделки распределяется в ипотечных платежах при покупке в ипотеку. Дом монолитный, многоподъездный, высотой 5 этажей. Квартира находится в 5-й секции в корпусе 1. На этаже 7 квартир. В подъезде 1 грузовой лифт. Начало строительства - 4 квартал 2023 года. Окончание строительства - 4 квартал 2025 года. Оформление сделки по договору долевого участия. ЖК «PLUS Пулковский» расположен в престижном Московском районе на пересечении Пулковского и Волхонского шоссе, по которым можно быстро добраться до КАД и до станций метро Московская и Звёздная.

Поблизости расположены дворцово-парковые ансамбли Пушкина, Павловска, Петергофа, Гатчины, Ломоносова, а также вся торговая и развлекательная инфраструктура: ТК Лето, Outlet Village Pulkovo, Пулковско-3, гипермаркеты Лента, Окей, Metro. На территории комплекса будут построены средняя образовательная школа на 825 мест с двумя бассейнами, 2 детских сада на 220 мест каждый. В детских садах тоже будут бассейны. Кроме этого будет построен медицинский центр для взрослых и детей. Во дворах будут оборудованы спортивные и безопасные детские площадки, на первых этажах домов будут расположены коммерческие помещения. Для автолюбителей будут подземные и наземный паркинги. Для жителей домов будет доступно «приложение жителя», которое предоставит такие возможности: — дистанционное открытие дверей в парадную и на территорию комплекса, — просмотр изображений с видеокамер, — контроль за показаниями счетчиков, — коммуникация с УК. Показания всех счетчиков будут собираться дистанционно. В квартирах будет выполнена коллекторная разводка отопления в стяжке пола от коллекторов в межквартирных коридорах. Застройщик ЖК «PLUS Пулковский» - группа компаний ПСК, которая является одной из ведущих девелоперских компаний Санкт Петербурга. Более 16 лет она возводит в Северной столице качественное жилье премиум, бизнес и комфорт-класса, социальные объекты школы и детские сады, апарт-комплексы и торговые центры и является четырехкратным обладателем золотого знака «Надежный застройщик России». #ZZe11t



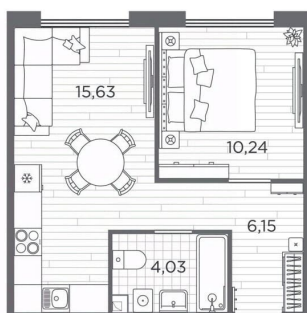
**PLUS**  
ПУЛКОВСКИЙ

**1-комнатная**  
**36,05 м<sup>2</sup>**

- С отделкой
- Линейная планировка

Передача ключей  
в 4 кв. 2025 г.

**ПСК** ПРОЕКТ РЕГИОНАЛЬНЫХ КОМПАНИЙ

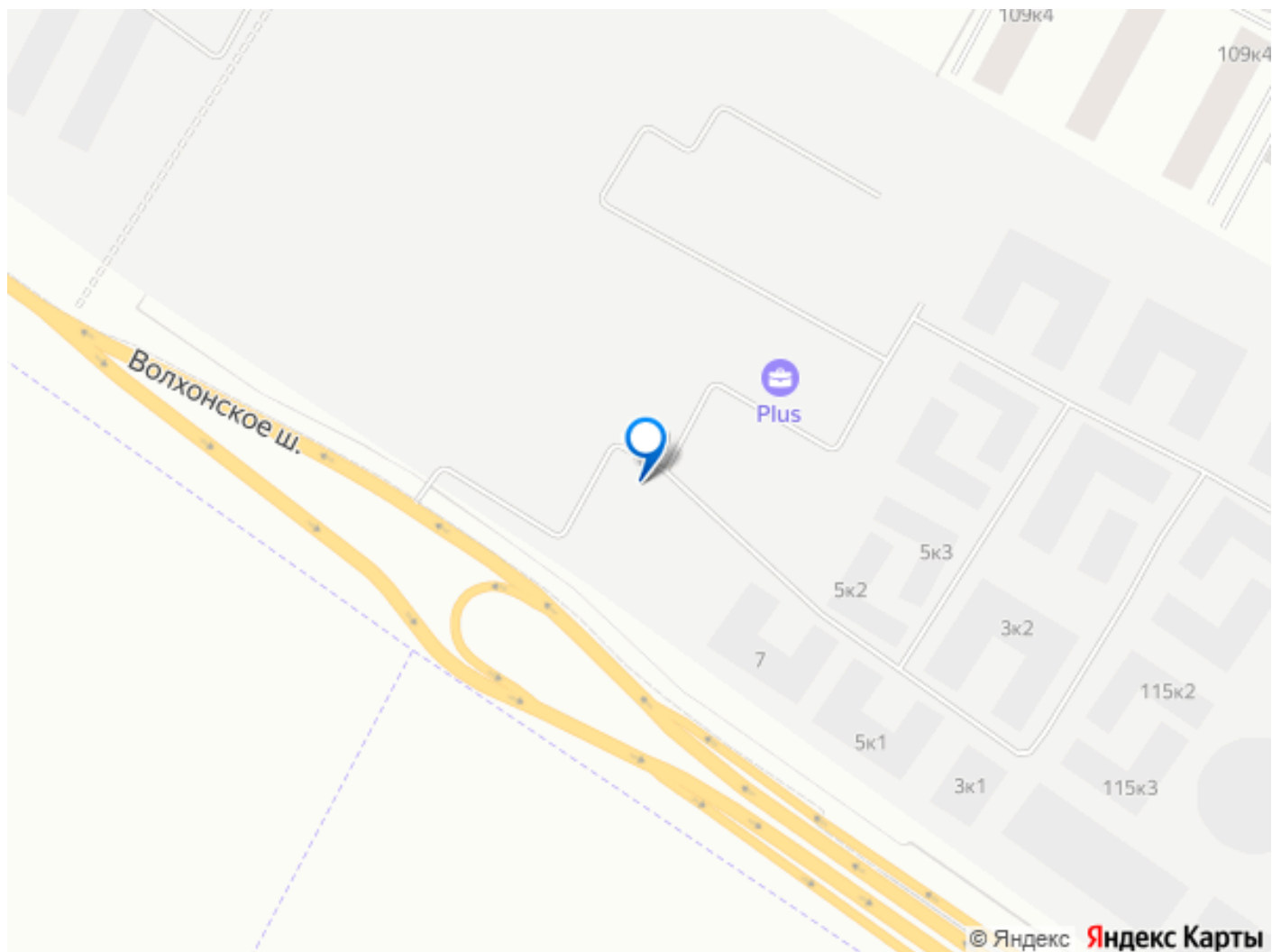


Корпус  
№1

Этаж  
2 / 12

Высота  
2,75 м

**move.ru**



Move.ru - вся недвижимость России