

🕒 Создано: 29.01.2026 в 20:15

🔄 Обновлено: 13.04.2026 в 16:27

**Санкт-Петербург, Октябрьская
набережная, Корпус 1.1**

11 750 269 ₹

Санкт-Петербург, Октябрьская набережная, Корпус 1.1

Округ

[СПБ, Невский район](#)

Квартира

Количество комнат

1

Высота потолков

2.77 м

Жилая площадь

10.1 м²

Площадь кухни

17.7 м²

Общая площадь

36.12 м²

Этаж

1/17

Детали объекта

Тип сделки

Продам

Раздел

[Квартиры](#)

Ремонт

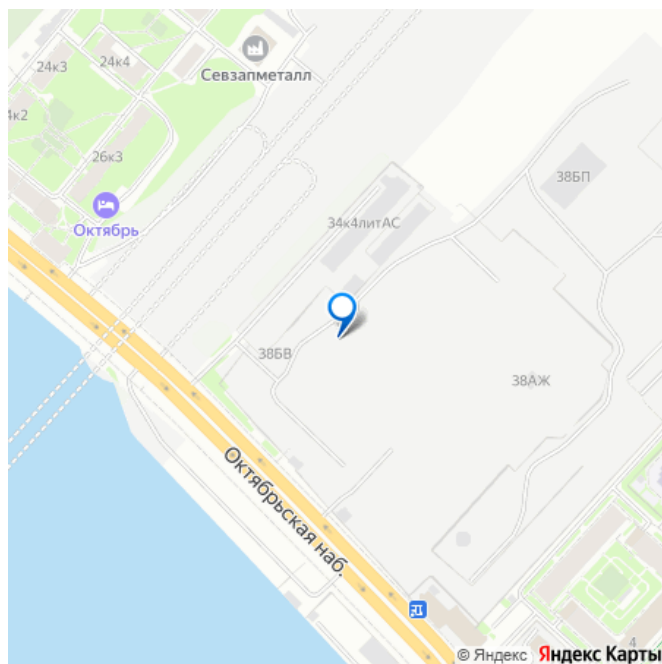
с отделкой

Квартира в новостройке

<https://spb.move.ru/objects/9288542143>

**Петербургская Недвижимость,
Петербургская Недвижимость
79675650457**

для заметок



да

Год сдачи

1 квартал 2028 г.

Покупка в ипотеку

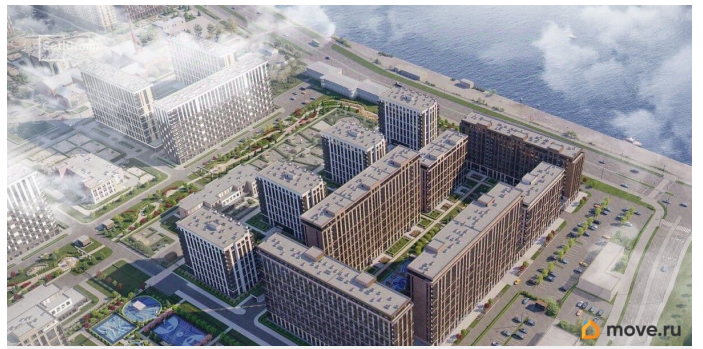
да

возможна ипотека, лифт

Описание

Продается просторная 1-комнатная квартира от застройщика в жилом комплексе «Сэтл Ривьера» в активно развивающемся Невском районе. До метро можно добраться на транспорте всего за 10 минут. Удобная, классическая, функциональная европланировка, большая кухня-гостиная 17.7 м?, вместительная прихожая 3.72 м?. Общая площадь квартиры - 36.12 м?, жилая 10.07 м?, высота потолка 3 м. Квартира продается с отделкой «Норд Лайн светлый плюс». Что особенного в ЖК «Сэтл Ривьера»?

- Первая береговая линия Невы. 5 км до центра Петербурга
- «Активити парк» - пространство для занятий спортом и отдыха.
- «Ривьера парк» с променадом и панорамной ротондой
- Масштабные дворы 10 000 кв.м. с авторским ландшафтным дизайном
- Двухуровневые единые входные группы
- Видовые квартиры с террасами, каминами и саунами

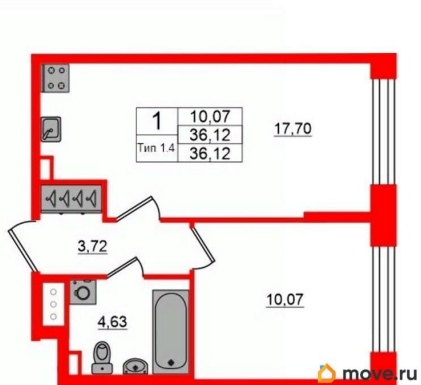


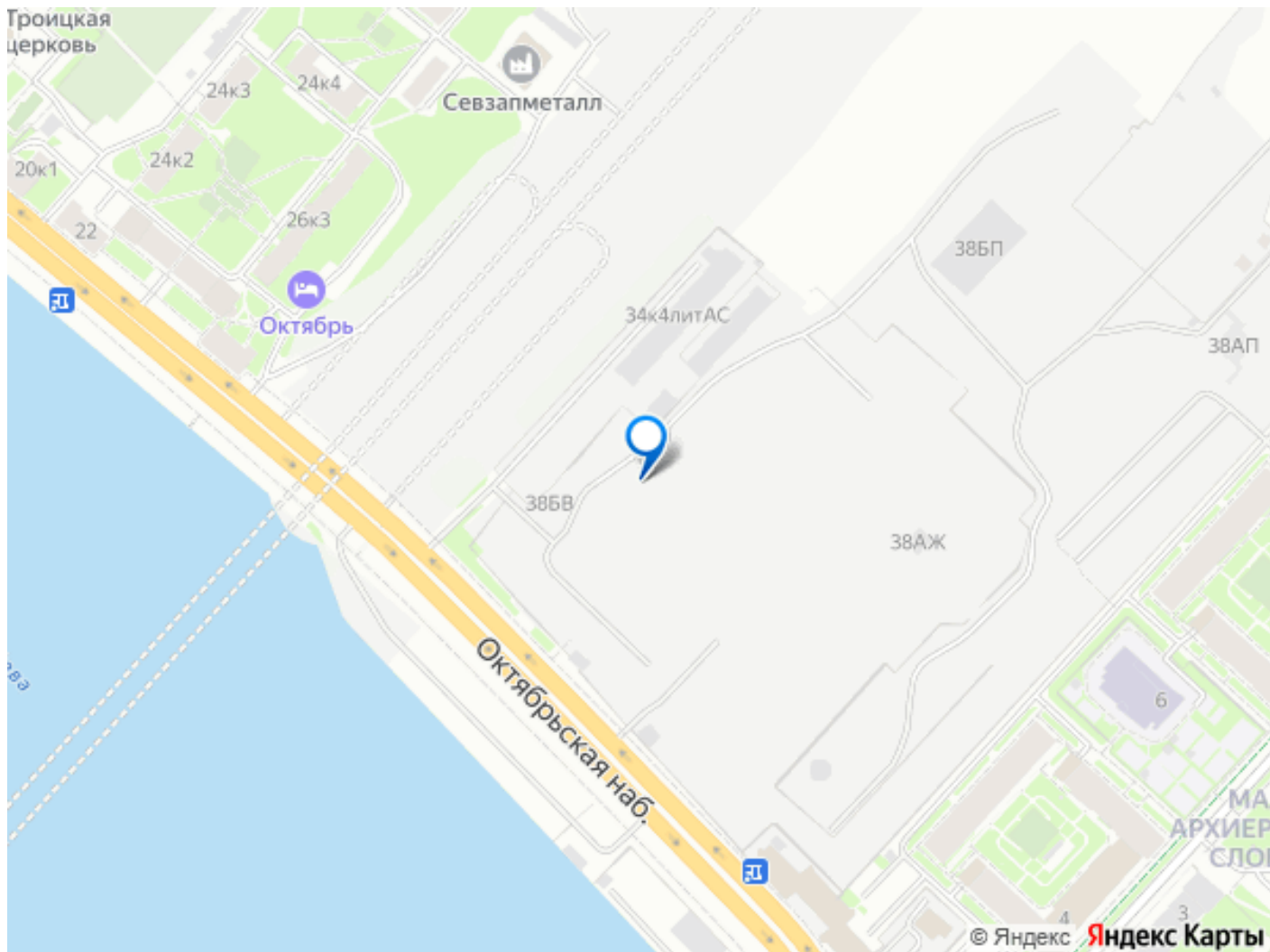
Петербургская Недвижимость



2е-комнатная, 36.12м²

- Кол-во комнат: 1
- Этаж: 1 из 17
- Общая площадь: 36.12м²
- Жилая площадь: 10.07м²





Move.ru - вся недвижимость России