

**14 920 008 ₺**

Округ

[СПБ, Василеостровский район](#)

### Квартира

Количество комнат

1

Высота потолков

2.73 м

Жилая площадь

10.8 м<sup>2</sup>

Площадь кухни

15 м<sup>2</sup>

Общая площадь

36.14 м<sup>2</sup>

Этаж

3/10

### Детали объекта

Тип сделки

Продам

Раздел

[Квартиры](#)

Тип балкона

ЛОДЖИЯ

Тип санузла

два

Ремонт

для заметок



с отделкой

Квартира в новостройке

да

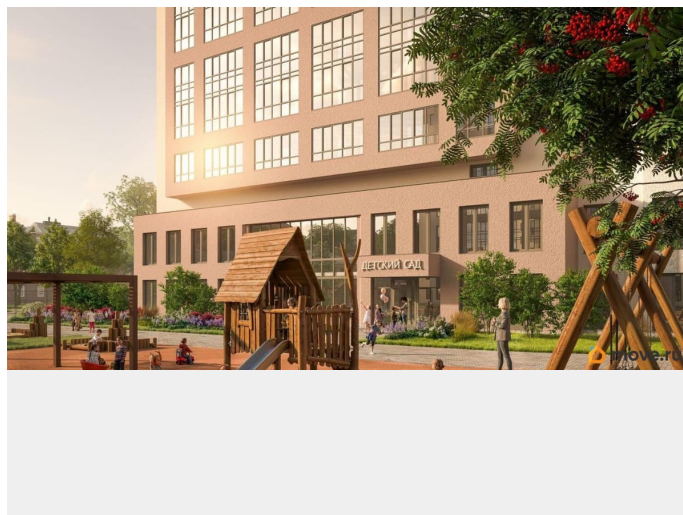
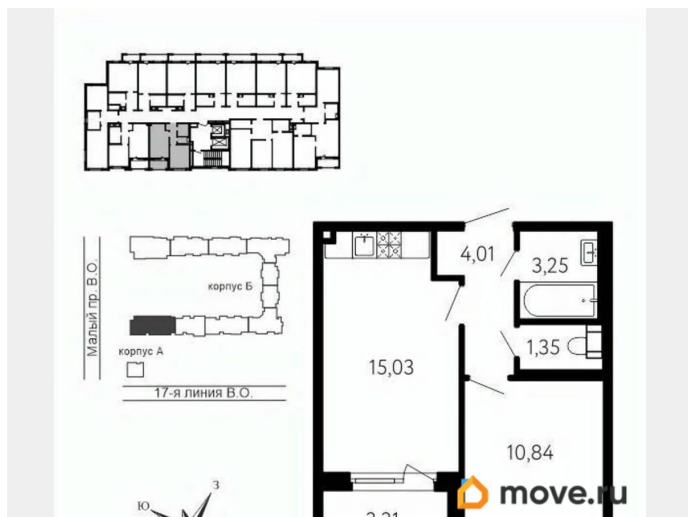
Год сдачи

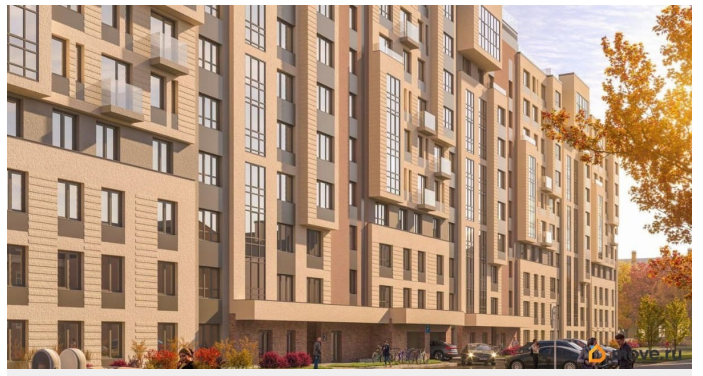
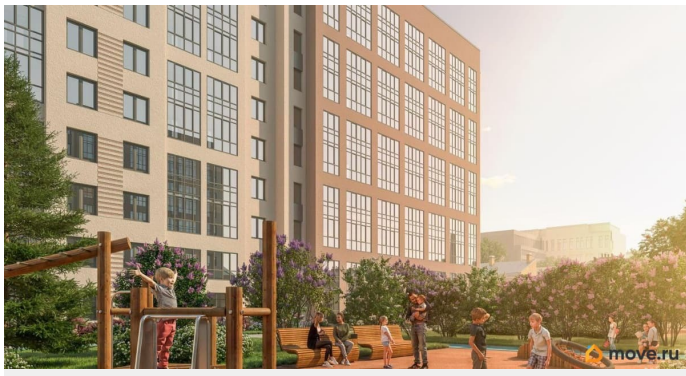
3 квартал 2028 г.

лифт

## Описание

Локация, выбранная для строительства ЖК «17 линия», по праву считается лучшей на Васильевском острове. Это не просто адрес, а стиль жизни, в окружении культурного наследия и ритме современного мегаполиса. Жилой комплекс находится в пешей доступности до двух станций метро и набережной Невы, а также в десяти минутах езды до исторического центра и ЗСД. Пешком: 15 минут Метро «Василеостровская» 17 минут Метро «Горный институт» 10 минут Малая Нева 5 минут Артмуза НА АВТО 10 минут Дворцовая площадь 8 минут Выезд на ЗСД







Move.ru - вся недвижимость России