

пск, пск

89251234567

Санкт-Петербург, ш. Пулковское, уч. 24

8 920 446 ₽

Санкт-Петербург, ш. Пулковское, уч. 24

Улица

[шоссе Пулковское](#)

Квартира

Количество комнат

1

Общая площадь

36.1 м²

Этаж

2/5

Детали объекта

Тип сделки

Продам

Раздел

[Квартиры](#)

Ремонт

с отделкой

Квартира в новостройке

да

Описание

1-комн. квартира с отделкой в ЖК «PLUS Пулковский» на 2 этаже. Общая площадь: 36.14 кв.м., жилая: 9.66 кв.м., площадь просторной кухни-столовой: 16.3 кв.м. Все окна выходят на одну сторону. В квартире

для заметок

PLUS
пулковский

1-комнатная
36,14 м²

- С отделкой
- Линейная планировка

Передача ключей
в 4 кв. 2025 г.

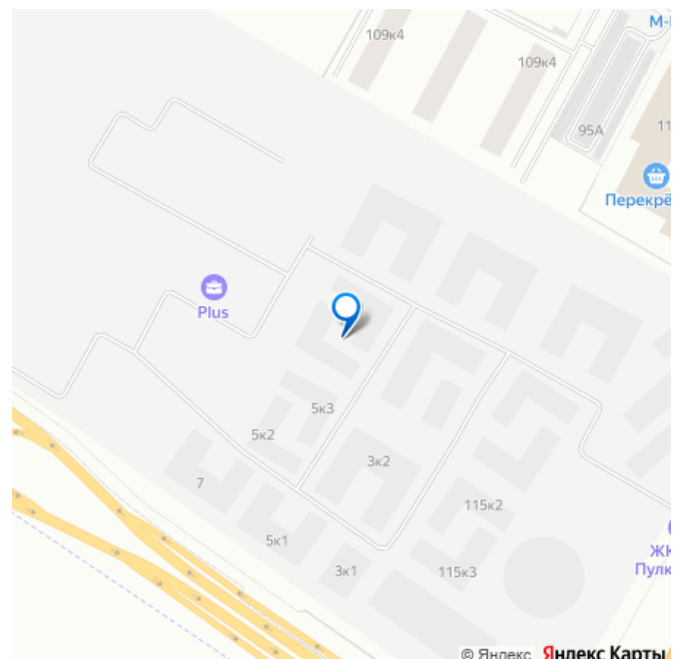
пск
проект
группы компаний



Корпус
№2

Этаж
2 из 5

Высота
2.75 м



один совмещенный санузел. Высота потолков 2.75 м. Все квартиры в проекте сдаются с полной чистовой отделкой. Выполняется в двух стилистических решениях – светлый стиль и темный современный стиль. Вам остается только расставить мебель. Важное преимущества отделки от застройщика в гарантии на все работы и в том, что фактическая стоимость полной отделки распределяется в ипотечных платежах при покупке в ипотеку. Дом монолитный, многоподъездный, высотой 5 этажей. Квартира находится в 5-й секции в корпусе 2. На этаже 7 квартир. В подъезде 1 грузовой лифт. Начало строительства - 4 квартал 2023 года. На сегодняшний день строительство завершено, дом сдан в 4 квартале 2025 года. Оформление сделки по договору купли-продажи. ЖК «PLUS Пулковский» расположен в престижном Московском районе на пересечении Пулковского и Волхонского шоссе, по которым можно быстро добраться до КАД и до станций метро Московская и Звёздная. Поблизости расположены дворцово-парковые ансамбли Пушкина, Павловска, Петергофа, Гатчины, Ломоносова, а также вся торговая и развлекательная инфраструктура: ТК Лето, Outlet Village Pulkovo, Пулково-3, гипермаркеты Лента, Окей, Metro. На территории комплекса будут построены средняя образовательная школа на 825 мест с двумя бассейнами, 2 детских сада на 220 мест каждый. В детских садах тоже будут бассейны. Кроме этого будет построен медицинский центр для взрослых и детей. Во дворах будут оборудованы спортивные и безопасные детские площадки, на первых этажах домов будут расположены коммерческие помещения. Для автолюбителей будут подземные и наземный паркинги. Для жителей домов будет

доступно «приложение жителя», которое предоставит такие возможности: — дистанционное открытие дверей в парадную и на территорию комплекса, — просмотр изображений с видеокамер, — контроль за показаниями счетчиков, — коммуникация с УК. Показания всех счетчиков будут собираться дистанционно. В квартирах будет выполнена коллекторная разводка отопления в стяжке пола от коллекторов в межквартирных коридорах. Застройщик ЖК «PLUS Пулковский» - группа компаний ПСК, которая является одной из ведущих девелоперских компаний Санкт - Петербурга. Более 16 лет она возводит в Северной столице качественное жилье премиум, бизнес и комфорт-класса, социальные объекты - школы и детские сады, апарт-комплексы и торговые центры и является четырехкратным обладателем золотого знака «Надежный застройщик России».

(AQID02499984)

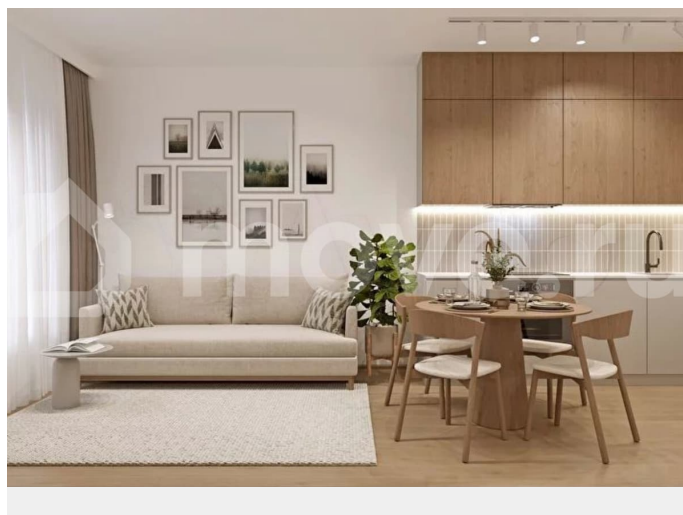


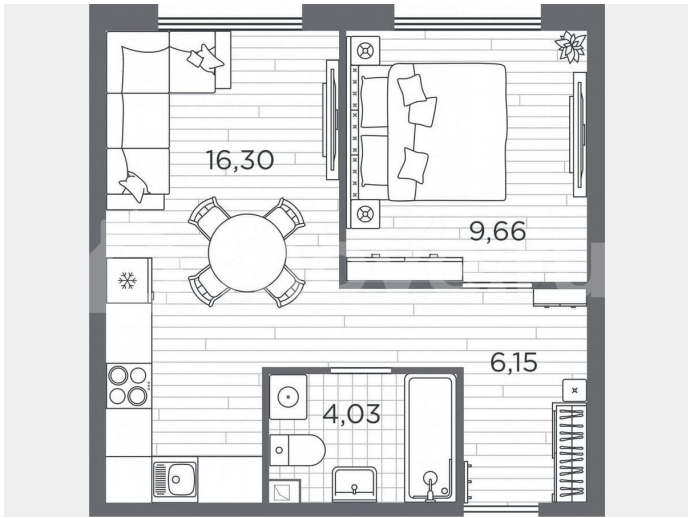
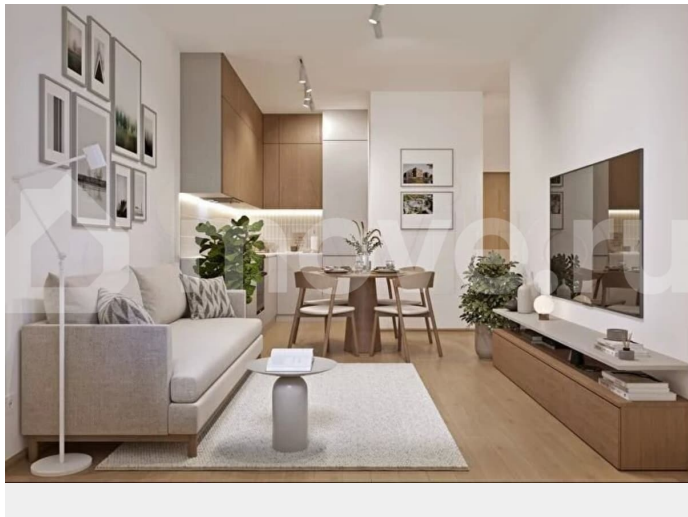
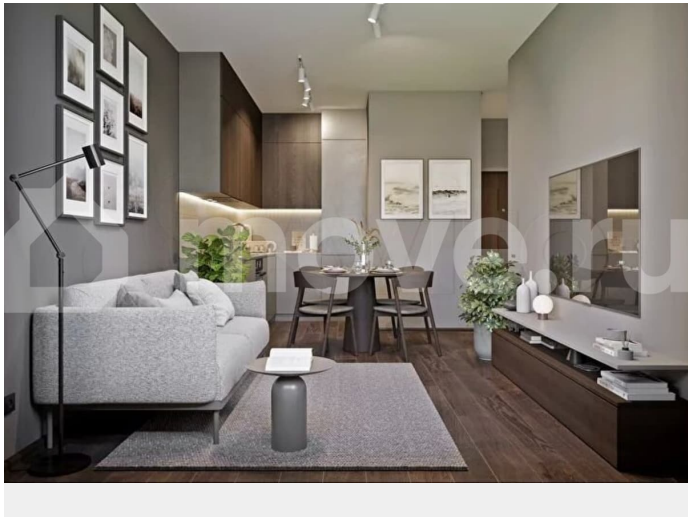


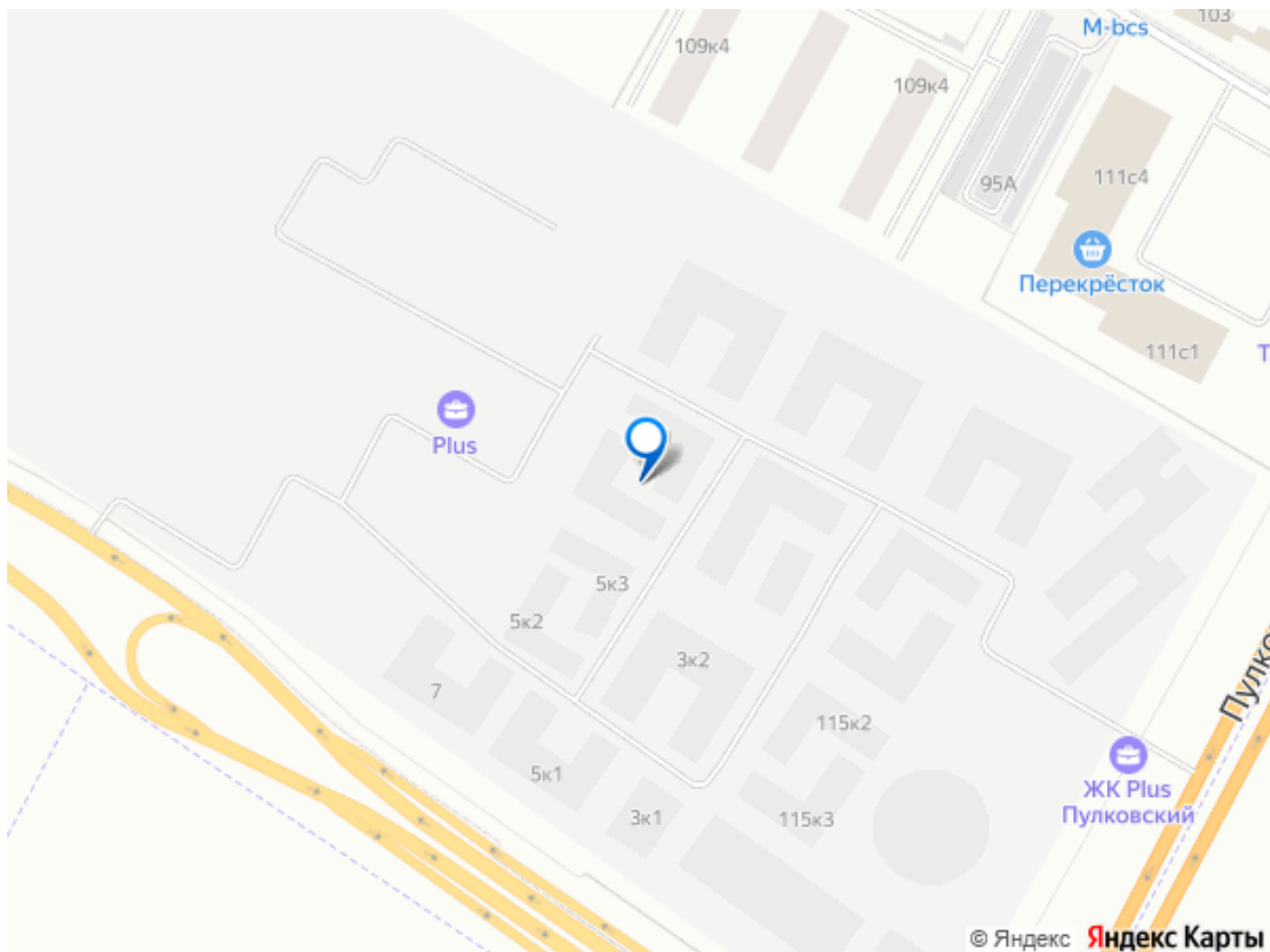
Корпус
№2

Этаж
2 из 5

Высота
2.75 м







Move.ru - вся недвижимость России