

Создано: 13.11.2025 в 20:45

Обновлено: 07.12.2025 в 12:45

**Санкт-Петербург, Октябрьская
набережная, Корпус 1.1**

11 550 051 ₽

Санкт-Петербург, Октябрьская набережная, Корпус 1.1

Округ

[СПб, Невский район](#)

Квартира

Количество комнат

1

Высота потолков

2.77 м

Жилая площадь

10 м²

Площадь кухни

17.7 м²

Общая площадь

36.22 м²

Этаж

1/17

Детали объекта

Тип сделки

Продам

Раздел

[Квартиры](#)

Ремонт

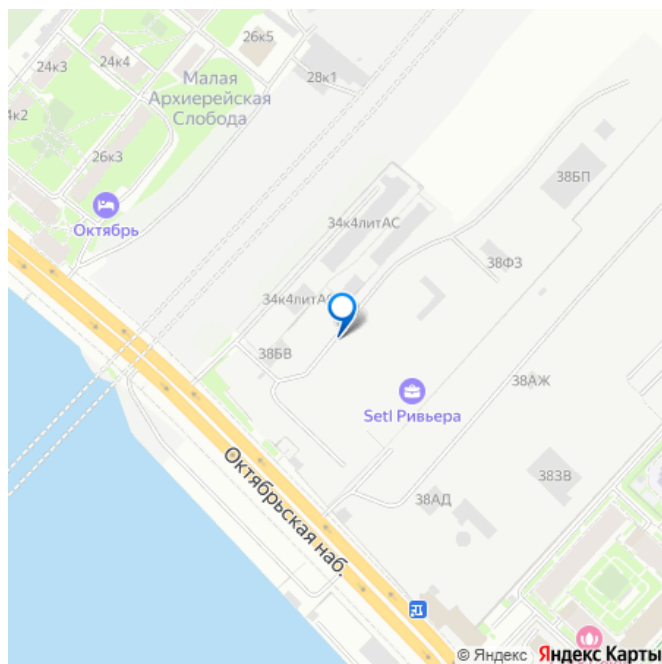
с отделкой

Квартира в новостройке

<https://spb.move.ru/objects/9286556870>

**Петербургская Недвижимость,
Петербургская Недвижимость
79675650457**

для заметок



да

Год сдачи

1 квартал 2028 г.

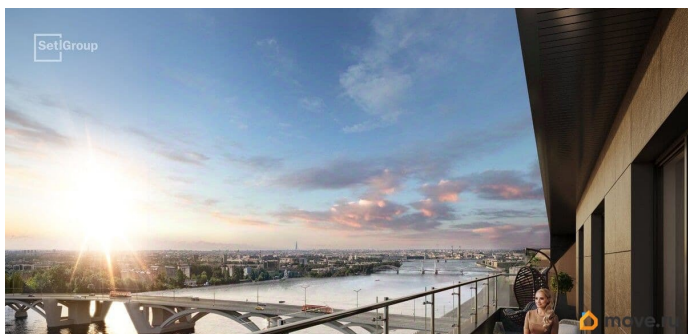
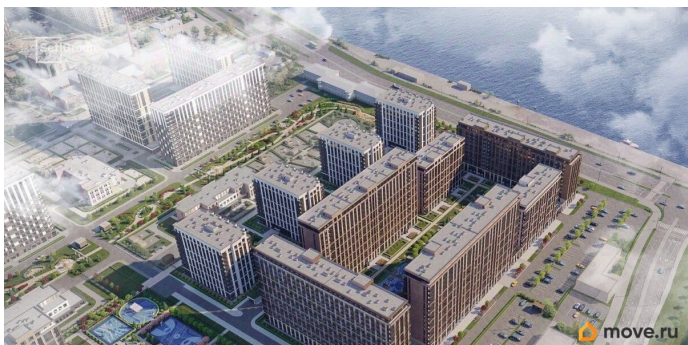
Покупка в ипотеку

да

возможна ипотека, лифт

Описание

Продается просторная 1-комнатная квартира от застройщика в жилом комплексе «Setl Ривьера» в активно развивающемся Невском районе. До метро можно добраться на транспорте всего за 10 минут. Удобная, классическая, функциональная европланировка, большая кухня-гостиная 17.73 м², вместительная прихожая 3.72 м². Общая площадь квартиры - 36.22 м², жилая 10.02 м², высота потолка 3 м. Квартира продается с отделкой «NORD LINE WHITE BK NEW». Что особенного в ЖК «Setl Ривьера»? • Первая береговая линия Невы. 5 км до центра Петербурга • «Активити парк» - пространство для занятий спортом и отдыха. «Ривьера парк» с променадом и панорамной ротондой • Масштабные дворы 10 000 кв.м. с авторским ландшафтным дизайном • Двухуровневые единые входные группы • Видовые квартиры с террасами, каминами и саунами

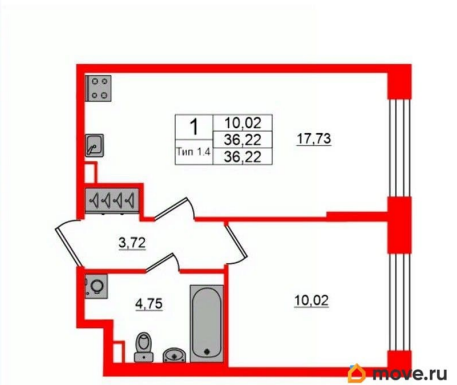


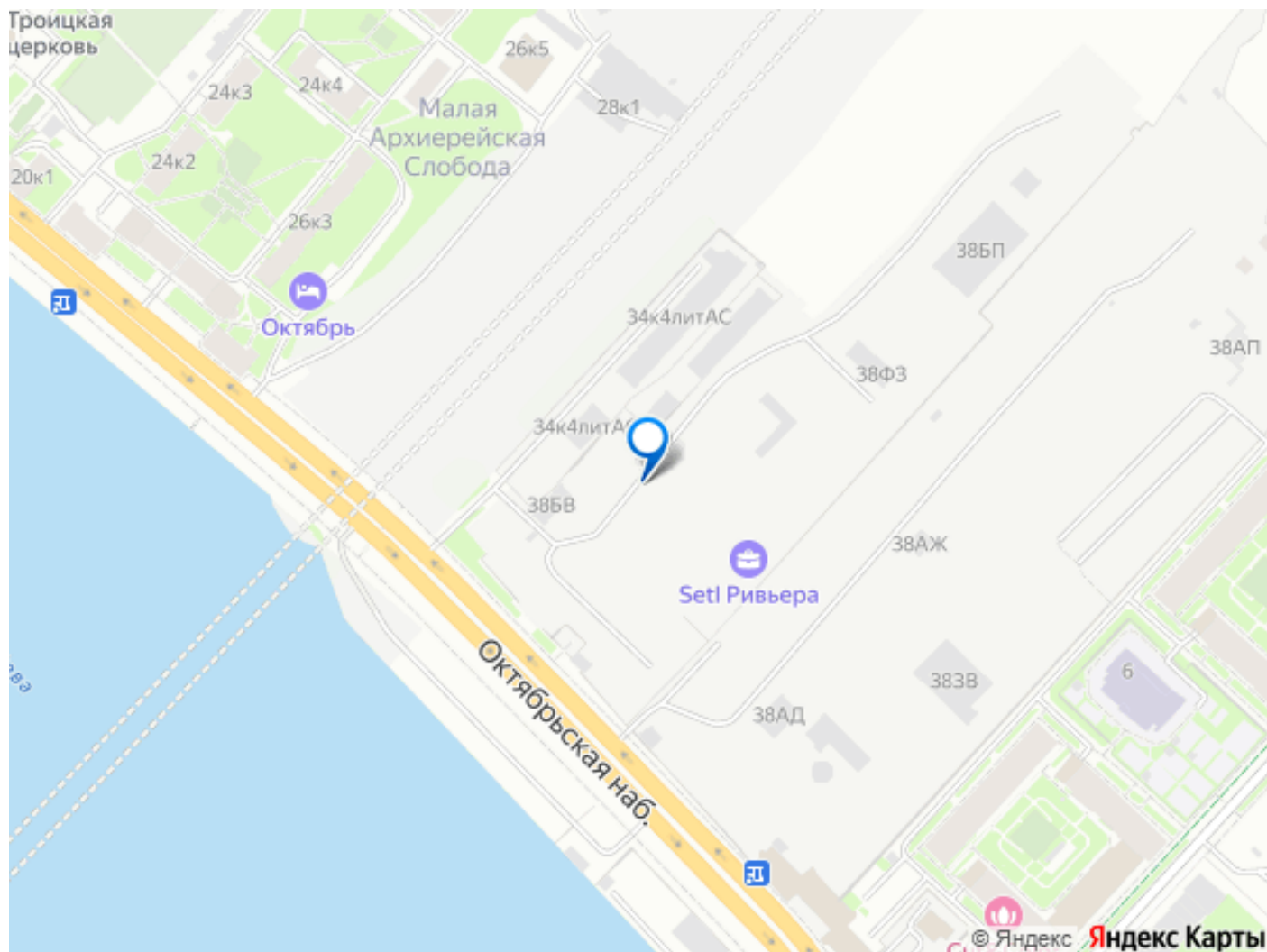
Питербургская Недвижимость



2е-комнатная, 36.22м²

- Кол-во комнат: 1
- Этаж: 1 из 17
- Общая площадь: 36.22м²
- Жилая площадь: 10.02м²





Move.ru - вся недвижимость России