

Создано: 29.01.2026 в 19:21

Обновлено: 03.02.2026 в 12:10

**Санкт-Петербург, Октябрьская  
набережная, Корпус 1.1**

**11 750 166 ₽**

Санкт-Петербург, Октябрьская набережная, Корпус 1.1

Округ

[СПб, Невский район](#)

## Квартира

Количество комнат

1

Высота потолков

2.77 м

Жилая площадь

10 м<sup>2</sup>

Площадь кухни

17.7 м<sup>2</sup>

Общая площадь

36.22 м<sup>2</sup>

Этаж

1/17

## Детали объекта

Тип сделки

Продам

Раздел

[Квартиры](#)

Ремонт

с отделкой

Квартира в новостройке

<https://spb.move.ru/objects/9288542140>

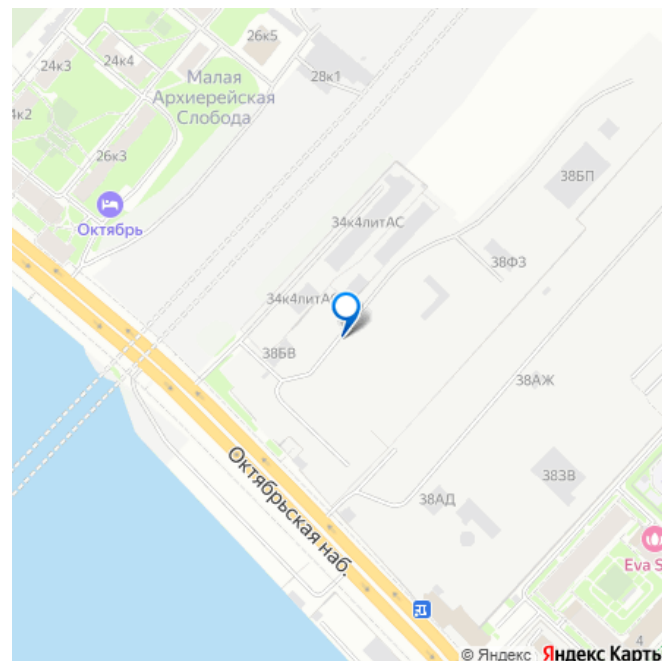
**Петербургская Недвижимость,  
Петербургская Недвижимость  
79675650457**

для заметок



**2е-комнатная, 36.22м<sup>2</sup>**

- Кол-во комнат: 1
- Этаж: 1 из 17
- Общая площадь: 36.22м<sup>2</sup>
- Жилая площадь: 10.02м<sup>2</sup>

да

Год сдачи

1 квартал 2028 г.

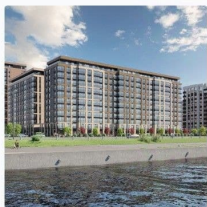
Покупка в ипотеку

да

возможна ипотека, лифт

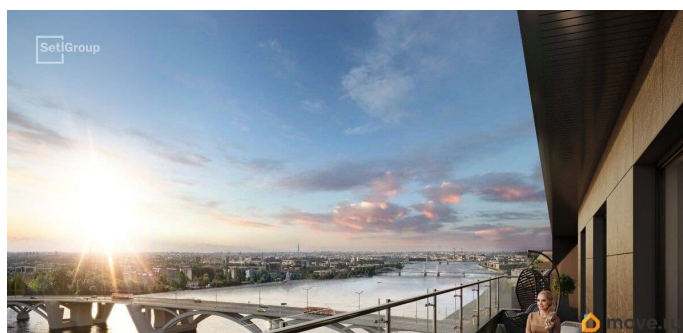
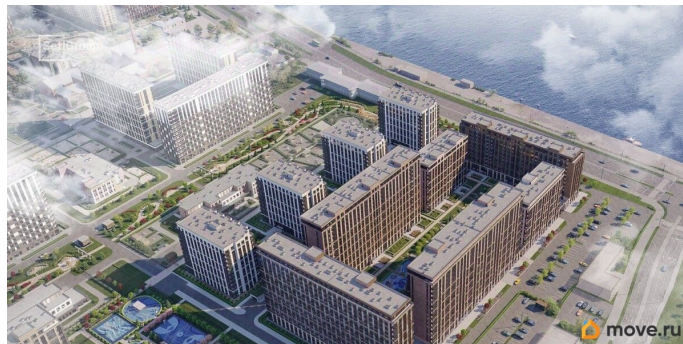
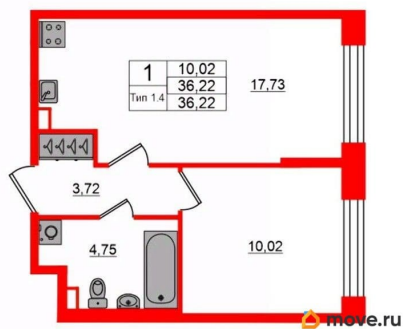
## Описание

Продается просторная 1-комнатная квартира от застройщика в жилом комплексе «Setl Ривьера» в активно развивающемся Невском районе. До метро можно добраться на транспорте всего за 10 минут. Удобная, классическая, функциональная европланировка, большая кухня-гостиная 17.73 м², вместительная прихожая 3.72 м². Общая площадь квартиры - 36.22 м², жилая 10.02 м², высота потолка 3 м. Квартира продается с отделкой «Норд Лайн светлый плюс». Что особенного в ЖК «Setl Ривьера»? • Первая береговая линия Невы. 5 км до центра Петербурга • «Активити парк» - пространство для занятий спортом и отдыха. «Ривьера парк» с променадом и панорамной ротондой • Масштабные дворы 10 000 кв.м. с авторским ландшафтным дизайном • Двухуровневые единые входные группы • Видовые квартиры с террасами, каминами и саунами

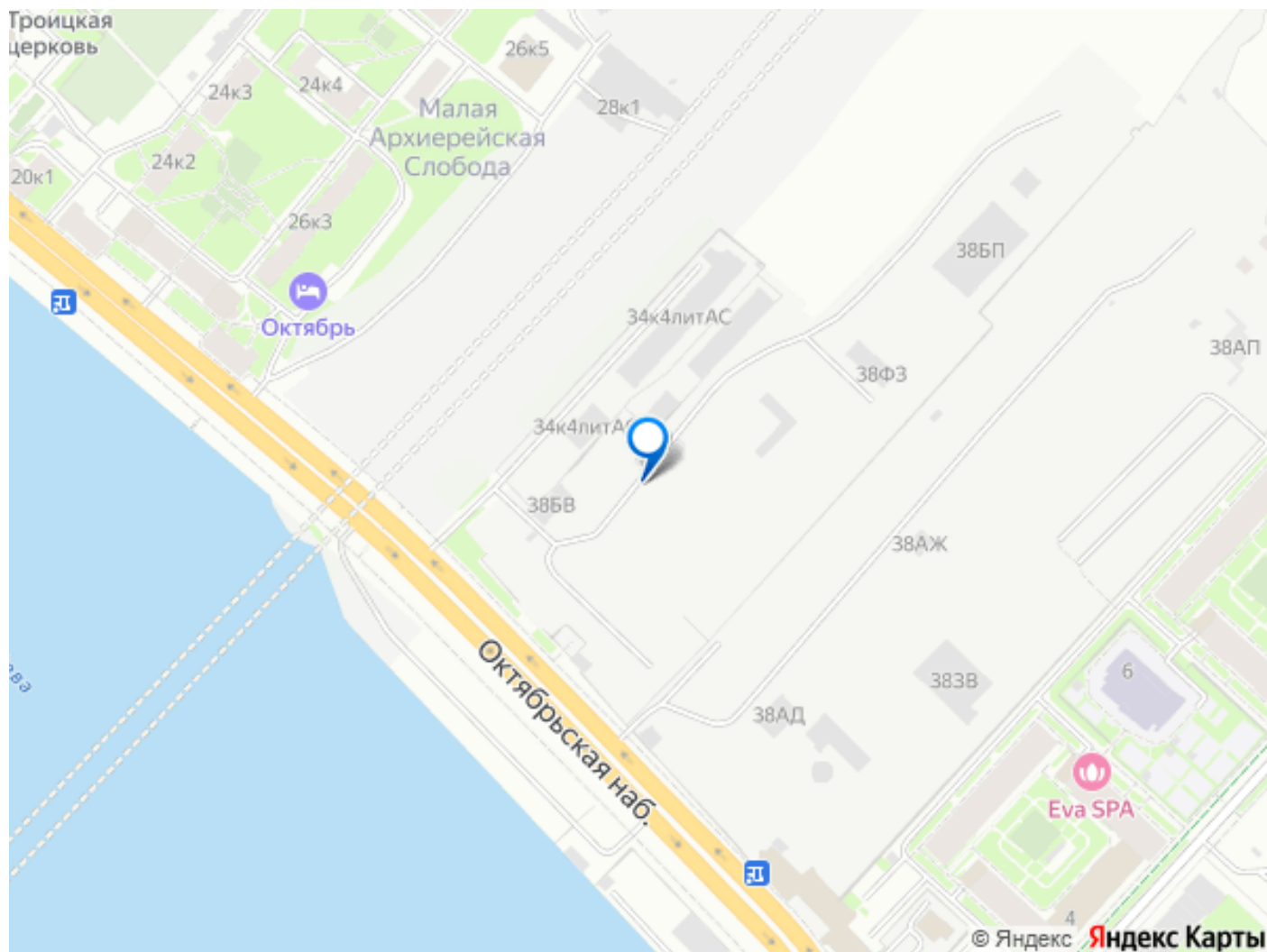


**2е-комнатная, 36.22м²**

|               |         |
|---------------|---------|
| Кол-во комнат | 1       |
| Этаж          | 1 из 17 |
| Общая площадь | 36.22м² |
| Жилая площадь | 10.02м² |







Move.ru - вся недвижимость России