

🕒 Создано: 25.04.2025 в 16:03

Обновлено: 19.01.2026 в 12:19

**Санкт-Петербург, улица Александра  
Матросова, 3**

**16 400 000 ₽**

Санкт-Петербург, улица Александра Матросова, 3

Округ

[СПБ, Выборгский район](#)

Улица

[улица Александра Матросова](#)

## Квартира

Количество комнат

1

Высота потолков

3 м

Жилая площадь

17.7 м<sup>2</sup>

Площадь кухни

10.4 м<sup>2</sup>

Общая площадь

36.2 м<sup>2</sup>

Этаж

2/9

## Детали объекта

Тип сделки

Продам

Раздел

[Квартиры](#)

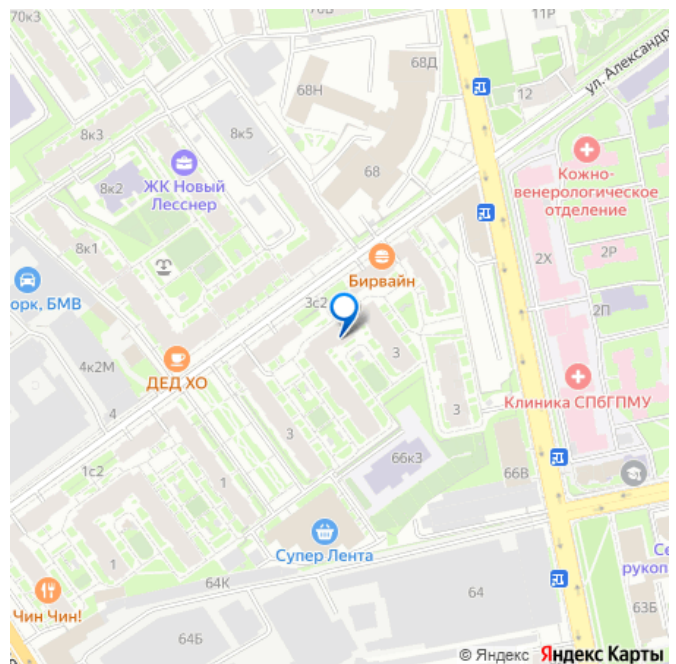
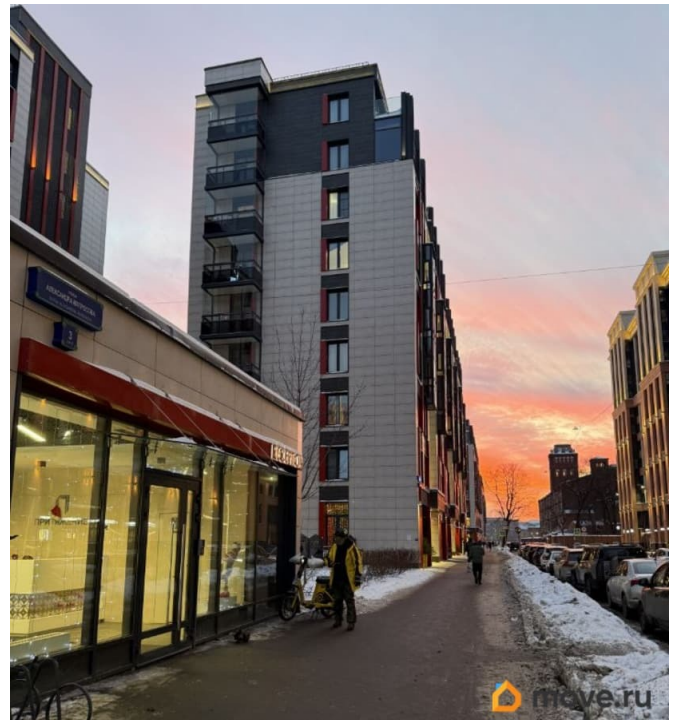
Тип балкона

<https://spb.move.ru/objects/9277917833>

**Собственник**

**79111599092**

для заметок



балкон

Тип санузла

совмещенный

Вид из окна

на улицу

Ремонт

дизайнерский

Квартира в новостройке

да

Год сдачи

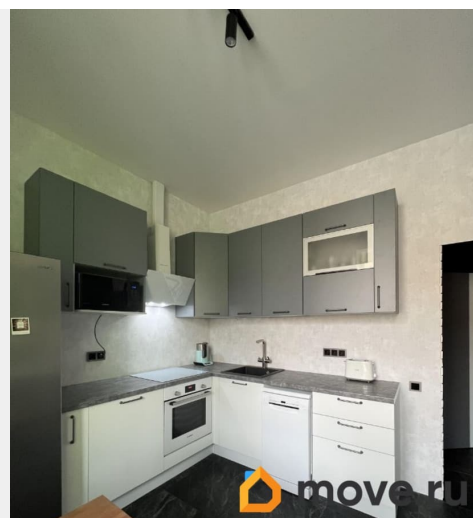
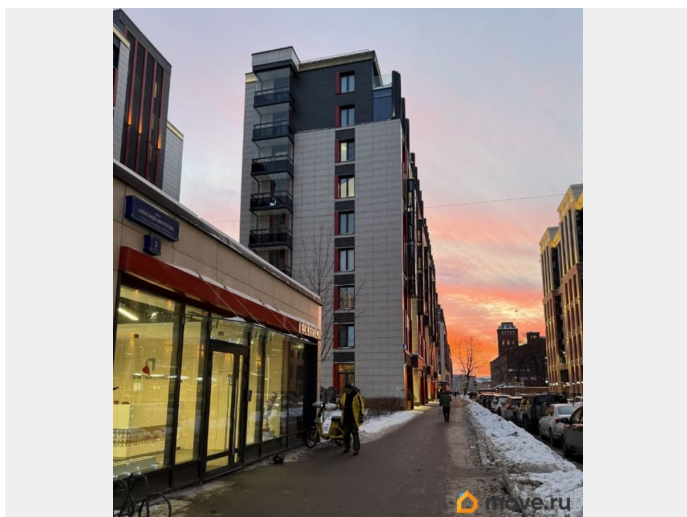
3 квартал 2021 г.

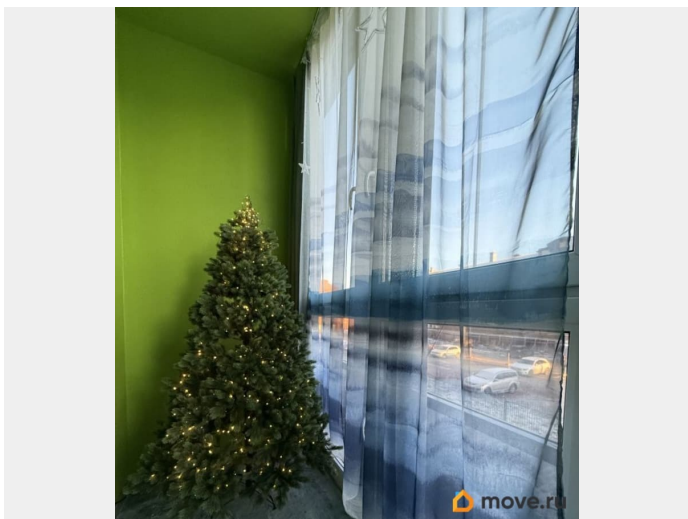
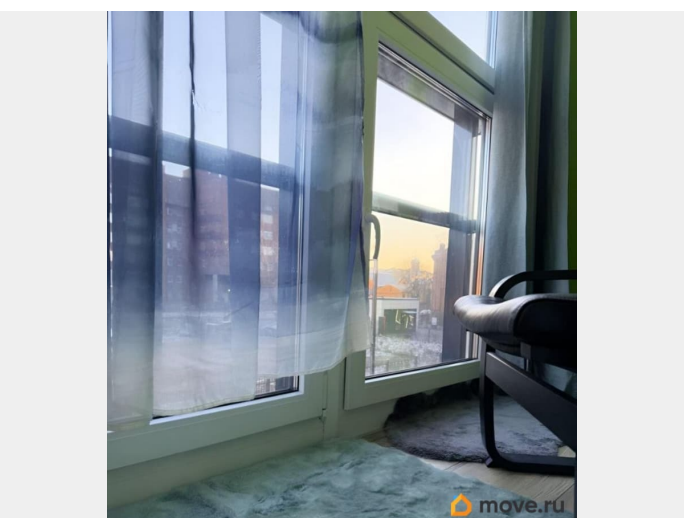
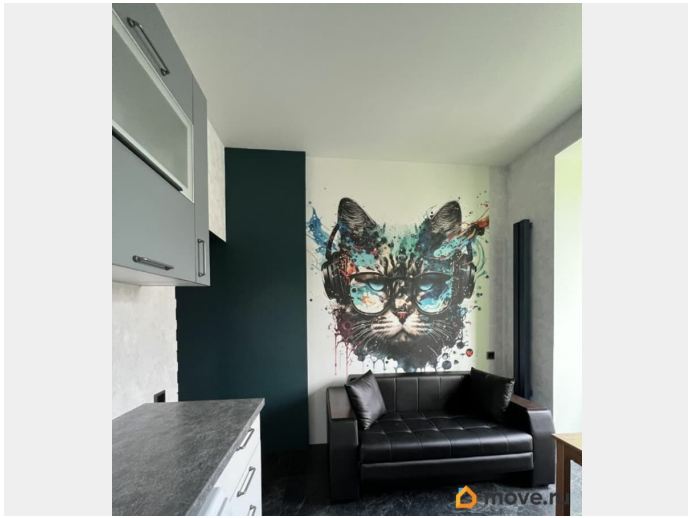
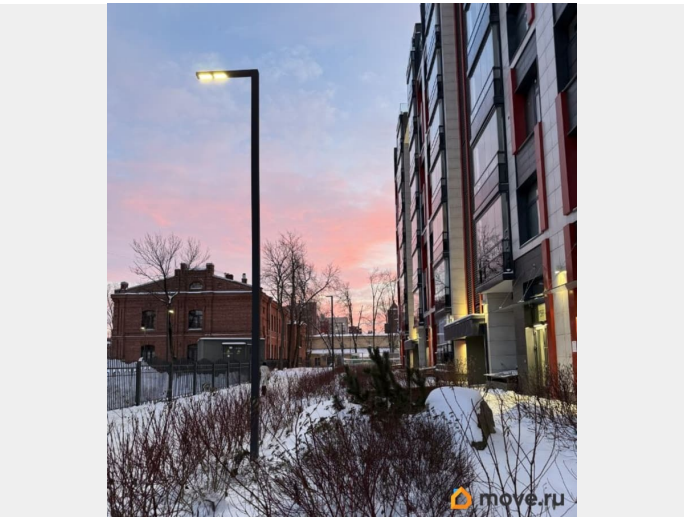
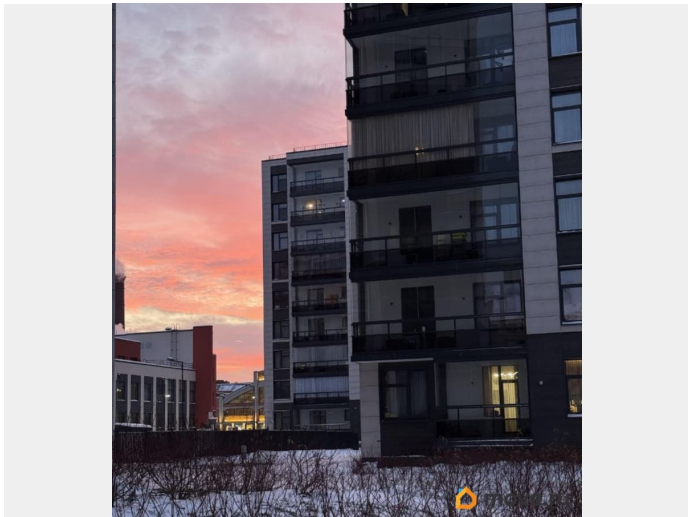
лифт, парковка

## Описание

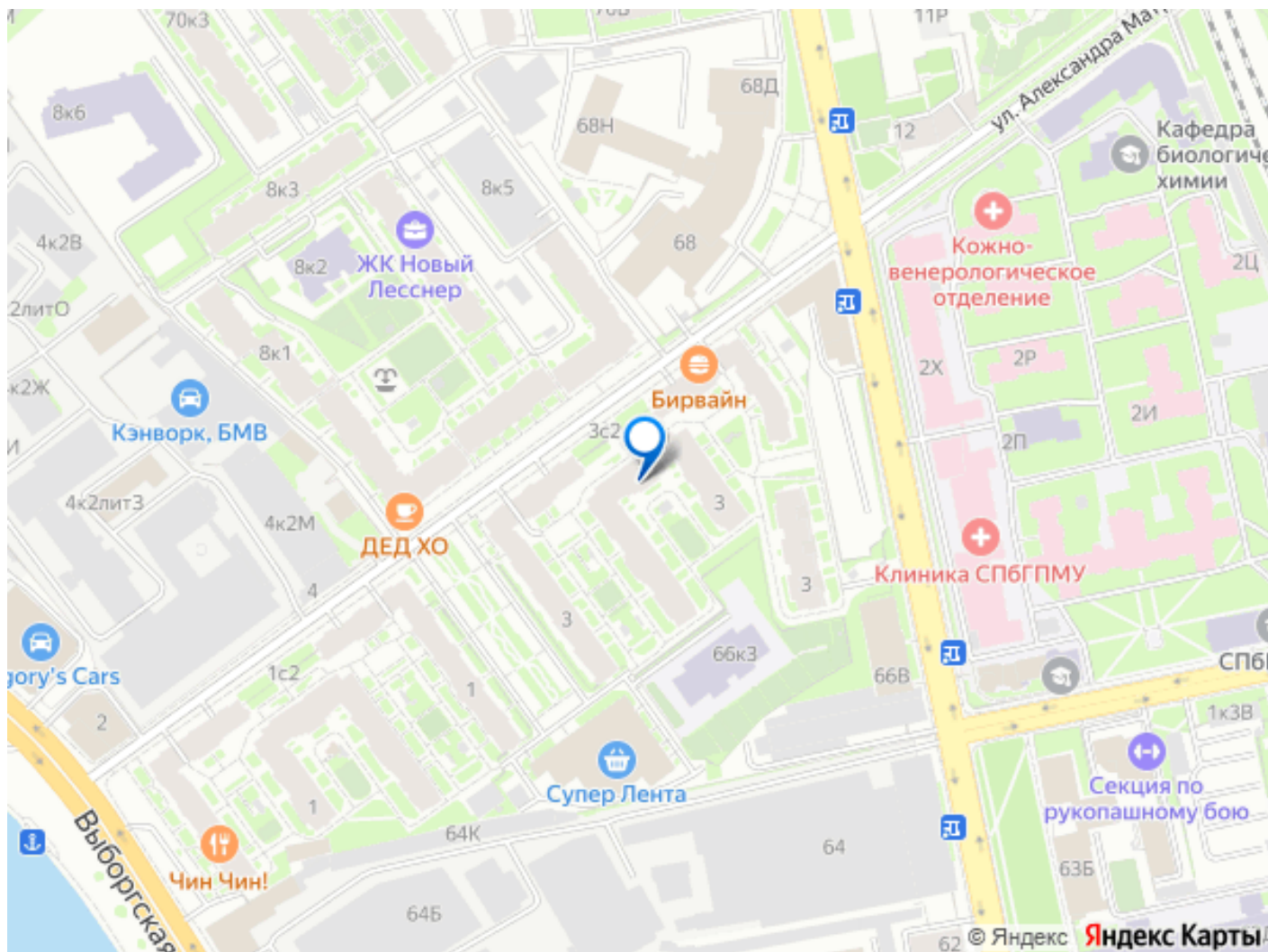
показ возможен по предварительной договоренности. только для реальных покупателей. с риелторами разговариваю, если работаете на подборе/представляете клиента. Отличная квартира с функциональной планировкой и дизайнерским ремонтом из качественных и экологичных материалов в ЖК бизнес-класса. Закрытая охраняемая территория, двор без машин, видеонаблюдение по периметру и в парадных, подземный и гостевой паркинг. В комнате - удобная гардеробная, шумоизоляция стен и потолка, влагоустойчивый немецкий ламинат. В коридоре организована дополнительная зона хранения - кладовая, - с уже установленной стеллажной системой и местом для хранения верхней одежды. Утеплённый балкон с панорамным остеклением. полноценная кухонная зона с посудомоечной машиной, индукционной плитой, холодильником side-by-side и раскладывающимся диваном. В

санузле установлена колонна стиральной и сушильной машин, система очистки воды - итальянские магистральные фильтры на холодную и горячую воду, проточный водонагреватель termex и система от протечек Нептун. Вся сантехника и фитинги производства Италии. Двери Profil Doors, подоконники из цельноламельного дуба. Вся техника европейского производства. Полностью переделана электрика от застройщика, выполнена разводка труб, Высота потолков 3 метра, сами потолки - из гипсокартона. Тёплый пол на кухне и в санузле. Соседи только с одной стороны (с этой стороны дополнительно выполнена шумоизоляция). Отдельностоящий дом без коммерческих помещений, ближайший к станции метро Выборгская (15 минут спокойным шагом). Квартира в ипотеке, безопасная для обеих сторон сделка через Сбербанк. 1 взрослый собственник. и напоминаю - услуги риелторов, брокеров и так далее с потенциальными клиентами и рекламой не нужны. высокочувствительные риелторы/брокеры не звоните тем более.









Move.ru - вся недвижимость России