

🕒 Создано: 12.12.2025 в 12:20

Обновлено: 12.12.2025 в 13:59

**Санкт-Петербург, улица Лидии Зверевой,  
9к2**

**8 800 000 ₽**

Санкт-Петербург, улица Лидии Зверевой, 9к2

Округ

[СПБ, Приморский район](#)

## Квартира

Количество комнат

1

Жилая площадь

17.6 м<sup>2</sup>

Площадь кухни

10.5 м<sup>2</sup>

Общая площадь

36.2 м<sup>2</sup>

Этаж

4/17

## Детали объекта

Тип сделки

Продам

Раздел

[Квартиры](#)

Тип балкона

балкон

Квартира в новостройке

да

Год сдачи

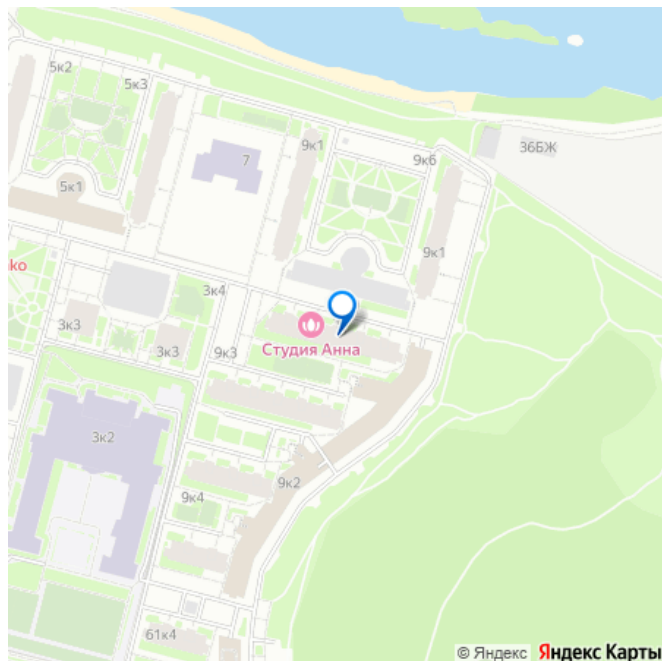
<https://spb.move.ru/objects/9287341405>

**Оксана Левченко, Петербургская**

**Недвижимость**

**79117262431**

для заметок



Покупка в ипотеку

да

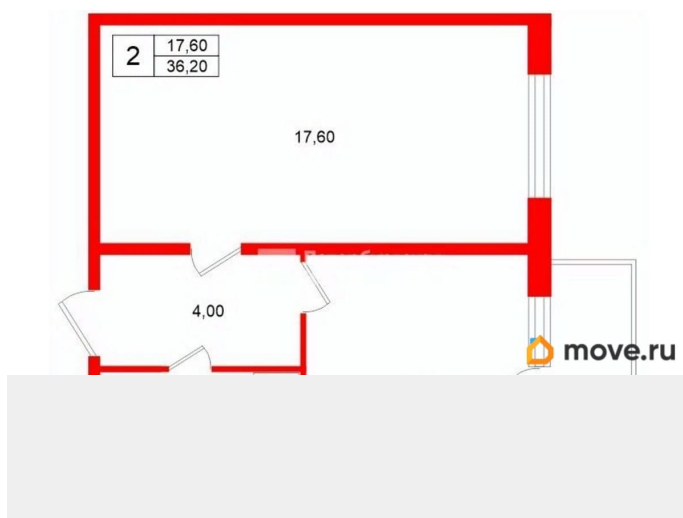
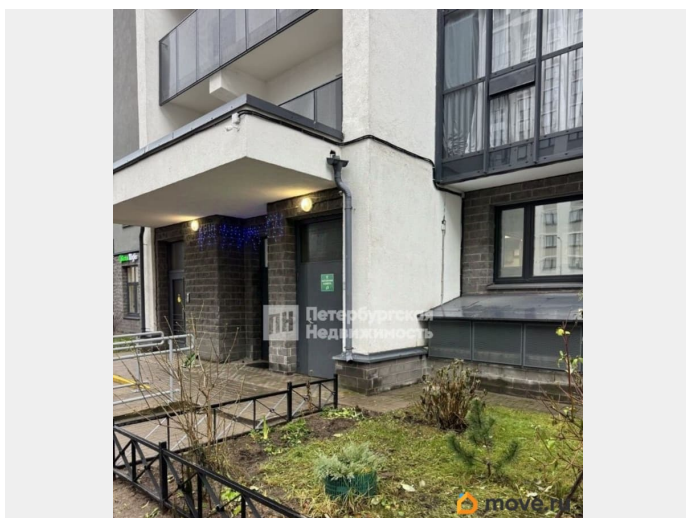
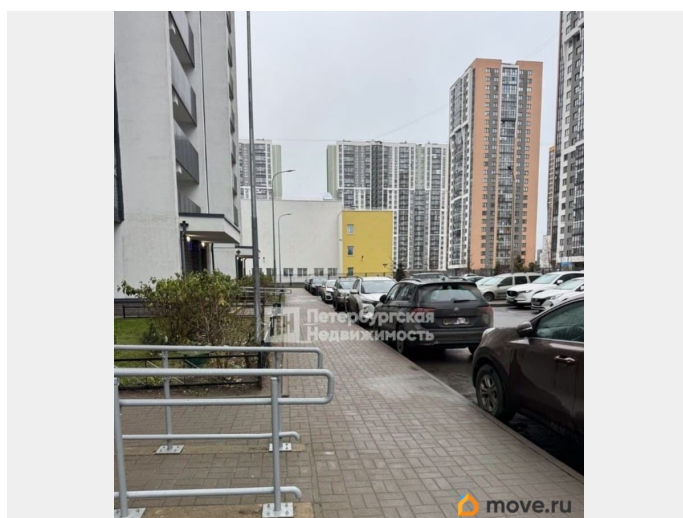
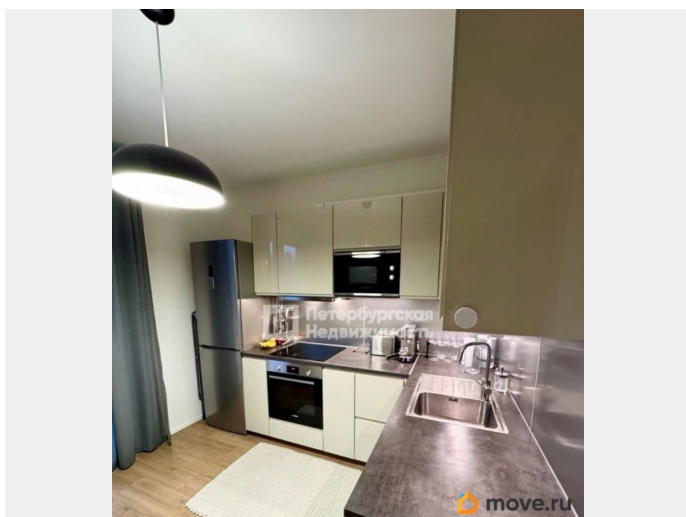
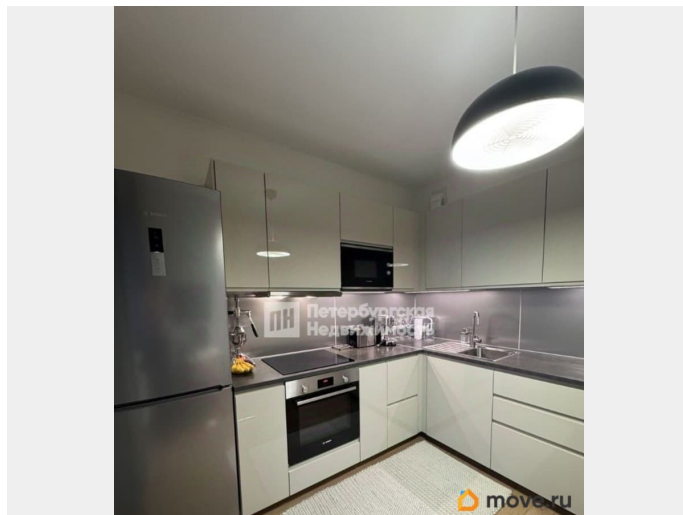
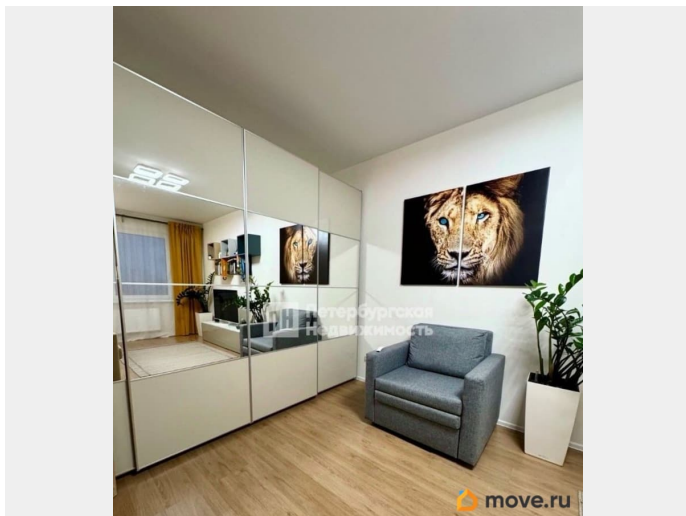
---

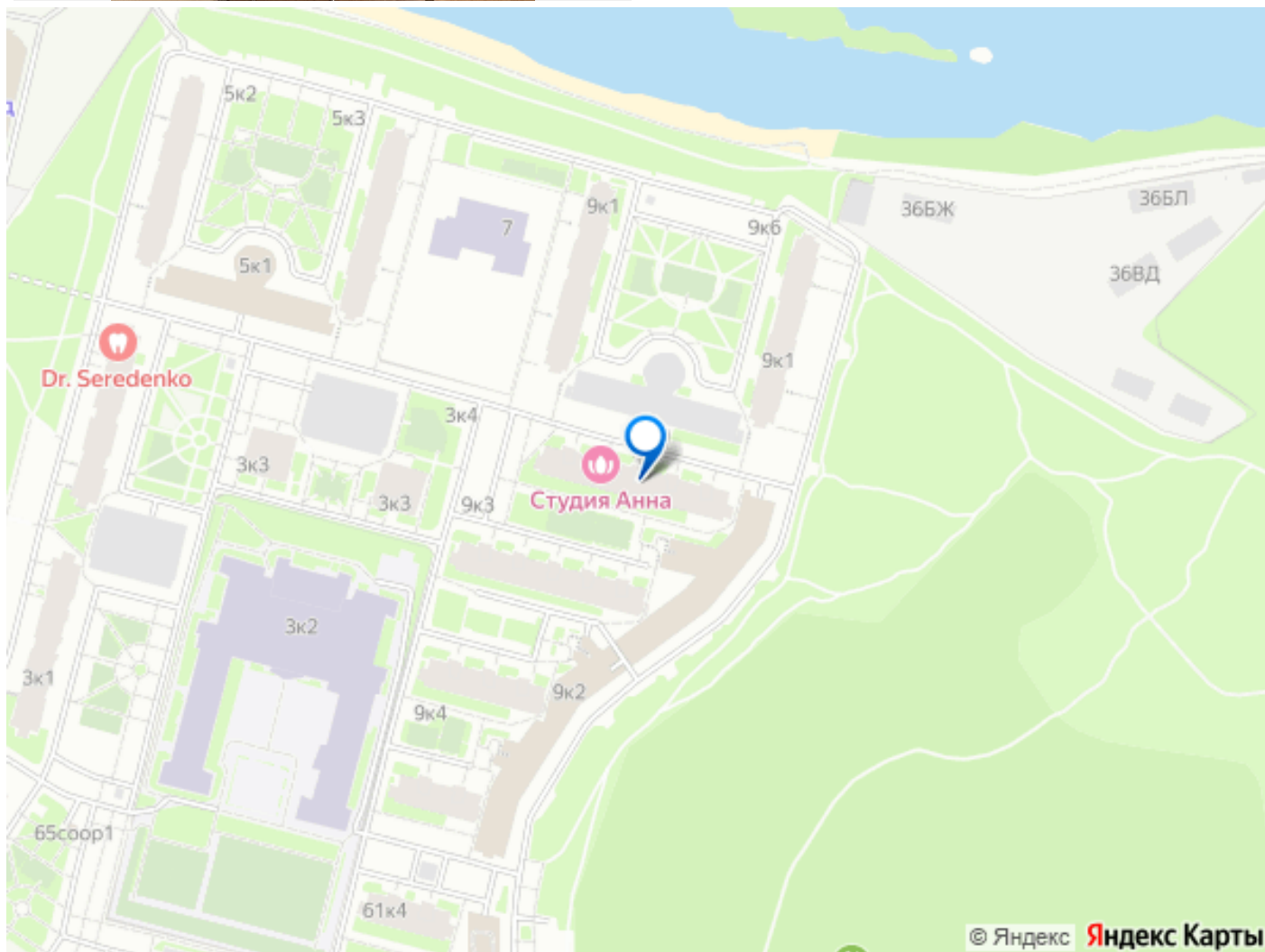
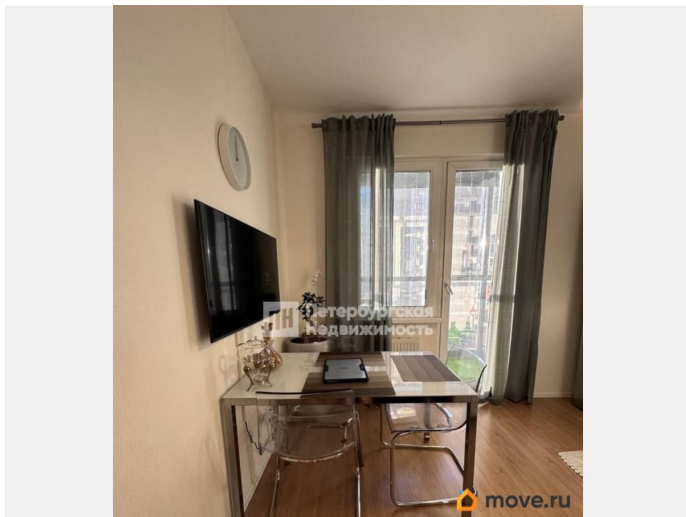
возможна ипотека, лифт

## Описание

Номер объявления: 20804 - назовите его оператору. 1ккв под ключ! скоро рядом Метро! Срочная продажа! Продается полностью укомплектованная квартира, готовая к комфортному проживанию или сдаче в аренду. Идеальный вариант для тех кто ценит свое время и деньги! ЖК Шуваловский в Приморском районе Санкт-Петербурга привлекает надежным застройщиком (ЛСР), развитая внутренняя и внешняя инфраструктура: собственные детские сады, школы, магазины, кафе, спортклубы, подземные и наземные паркинги, аптеки, пекарни, салоны красоты. Благоустроенные, закрытые дворы с бульварами без машин, домофон и видеонаблюдение обеспечивают вашу безопасность. В шаговой доступности идет строительство метро «Шуваловский проспект»! Окна выходят на Шуваловский парк, это ближайший и самый крупный исторический дворцово-парковый ансамбль с живописными холмами, прудами и вековыми соснами! Отличное место для прогулок, активного отдыха и пикников. Рядом Шуваловский карьер, летом можно отдыхать там не выезжая из района. Новоорловский заказник находится немного дальше. Это большая лесная территория, где можно гулять и наслаждаться природой. Удобные выезды на ЗСД и КАД обеспечивают быструю транспортную доступность в любую точку города и области. Квартира ждет своего

нового владельца. Один собственник, первая продажа, полная стоимость в договоре купли-продажи, подходит под ипотеку любого банка, документы готовы к быстрой сделке. Звоните СЕГОДНЯ, чтобы успеть забрать лучший вариант на рынке!





Move.ru - вся недвижимость России