

Создано: 29.12.2025 в 13:32

Обновлено: 15.02.2026 в 12:12

Санкт-Петербург, улица Катерников, 7

**10 000 000 ₽**

Санкт-Петербург, улица Катерников, 7

Округ

[СПБ, Красносельский район](#)

Улица

[улица Катерников](#)

## Квартира

Количество комнат

1

Высота потолков

2.8 м

Жилая площадь

17.1 м<sup>2</sup>

Площадь кухни

11.1 м<sup>2</sup>

Общая площадь

36.2 м<sup>2</sup>

Этаж

8/21

## Детали объекта

Тип сделки

Продам

Раздел

[Квартиры](#)

Тип балкона

лоджия

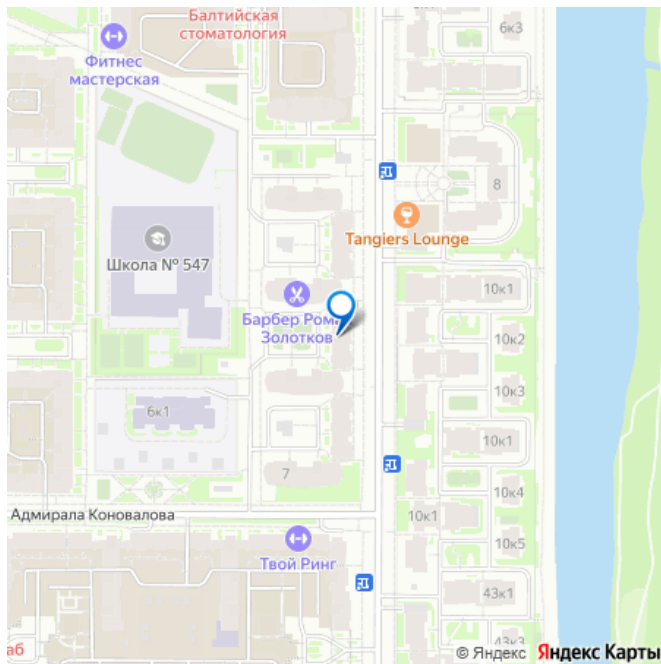
<https://spb.move.ru/objects/9287729024>

Екатерина Руднева, Петербургская

Недвижимость

**79817960848**

для заметок



Тип санузла

совмещенный

Вид из окна

во двор

Ремонт

евро

Квартира в новостройке

да

Год сдачи

3 квартал 2016 г.

Покупка в ипотеку

да

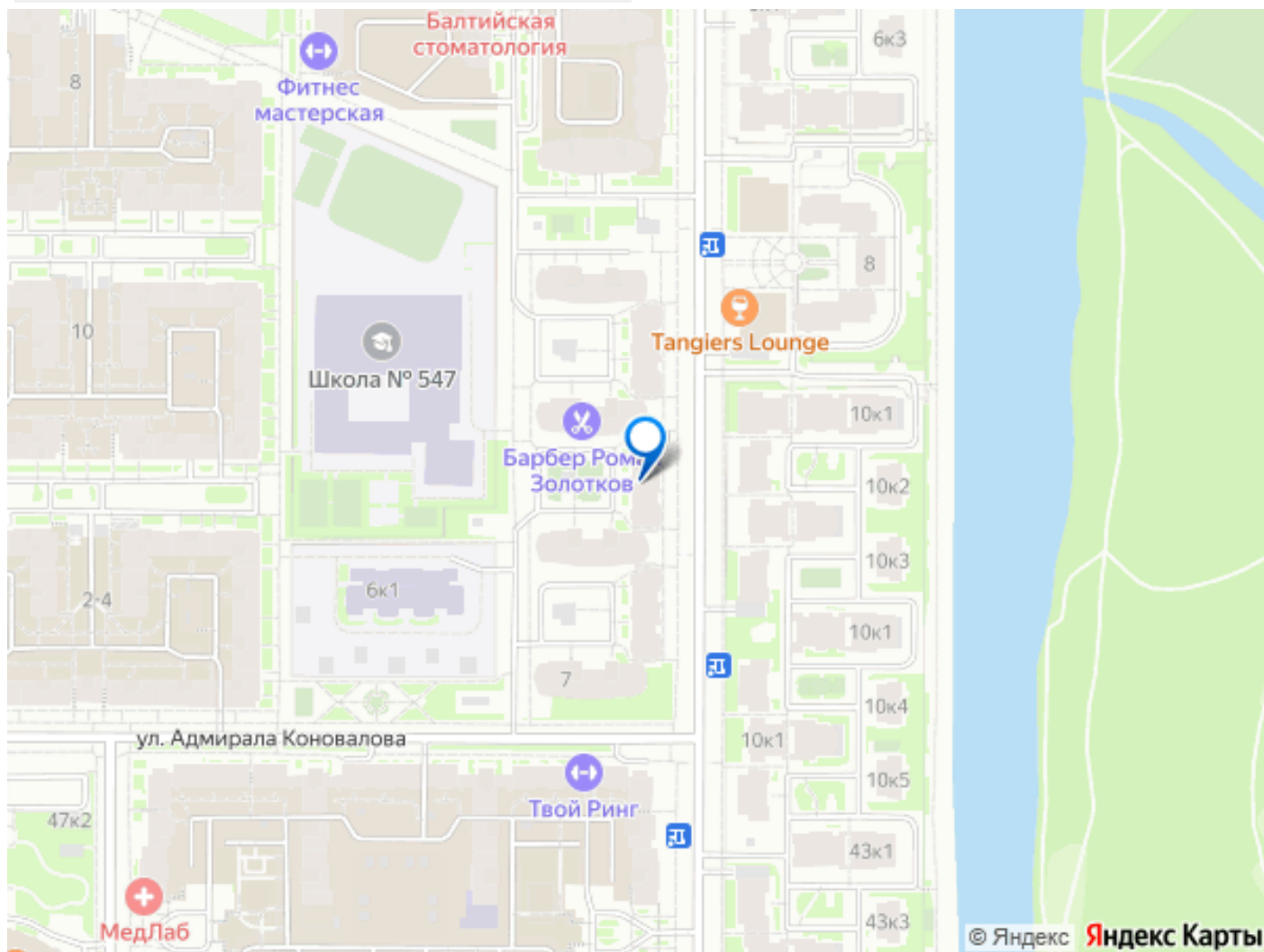
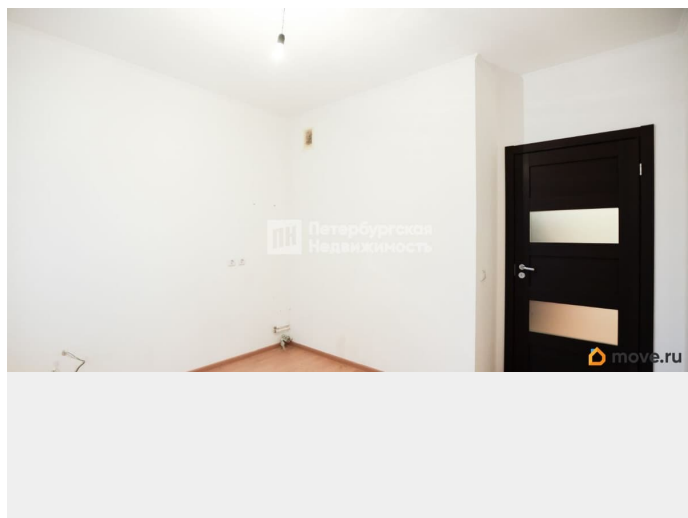
возможна ипотека, лифт

## Описание

Номер объявления: 20928 - назовите его оператору. Продаётся 1-комнатная квартира в ЖК «Море» Адрес: ул. Катерников, д. 7, корп. 1. Предлагаем к покупке уютную 1-комнатную квартиру в современном жилом комплексе. Идеальный вариант для тех, кто ценит комфорт, качество и возможность создать интерьер мечты! Основные характеристики: общая площадь — комфортно распределена; просторная, удобная для готовки и семейных ужинов кухня площадью 11 кв.м. комната площадью 17,7 кв.м., где достаточно места для организации зоны отдыха и работы; застеклённая лоджия — изюминка квартиры: большая, с видом на школу и живописные закаты. Ключевые преимущества: - чистая юридическая история: 1 собственник, покупка от застройщика; - возможность реализовать любые дизайнерские решения под ваш вкус; - качественная чистовая

отделка от надёжного застройщика Setl — сразу после покупки можно заселяться или сдавать в аренду; - в квартире тепло, тихо и уютно — комфортный микроклимат круглый год; - прекрасные виды на закатное солнце — атмосфера спокойствия и гармонии. Тип сделки: прямая продажа, непогашенная ипотека Сбербанка. Звоните, чтобы узнать подробности и договориться о просмотре!





Move.ru - вся недвижимость России