

Создано: 01.03.2026 в 12:13

Обновлено: 03.04.2026 в 18:54

Санкт-Петербург, Волхонское шоссе, 5к2

9 060 574 ₺

Санкт-Петербург, Волхонское шоссе, 5к2

Округ

[СПБ, Московский район](#)

Квартира

Количество комнат

1

Высота потолков

2.75 м

Жилая площадь

9.7 м²

Площадь кухни

16.3 м²

Общая площадь

36.2 м²

Этаж

3/5

Детали объекта

Тип сделки

Продам

Раздел

[Квартиры](#)

Ремонт

с отделкой

Квартира в новостройке

да

<https://spb.move.ru/objects/9293122114>

**Петербургская Строительная
Компания, Петербургская
Строительная Компания**
79587784931

для заметок

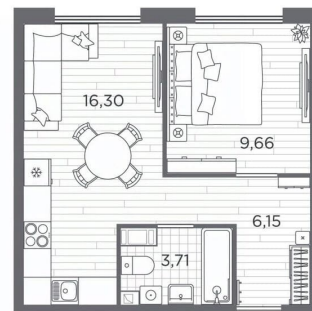
 **PLUS**
пулковский

1-комнатная
36,2 м²

- С отделкой
- Линейная планировка

Дом сдан
в 4 кв. 2025 г.

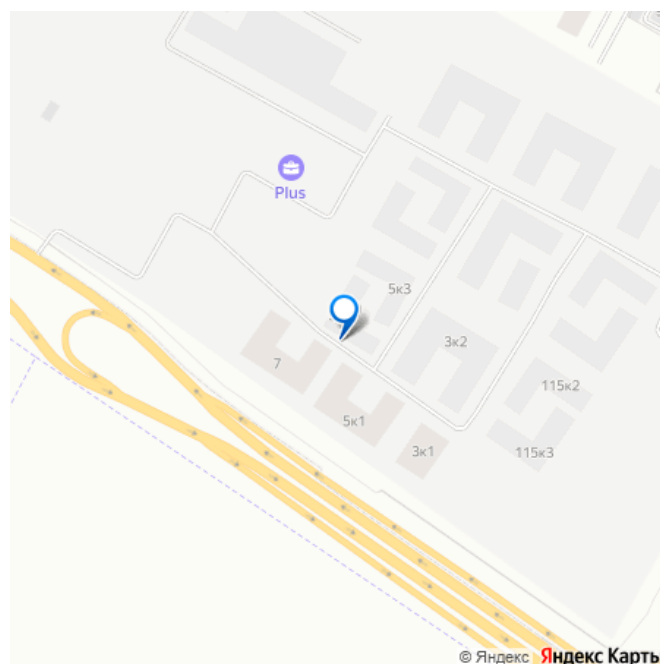
ПСК ПРОЕКТ
СТРОИТЕЛЬНОЙ КОМПАНИИ



Корпус
№2

Этаж
3/5

Высота потолка
2.75 м



© Яндекс **Яндекс Карты**

Год сдачи

1 квартал 2026 г.

Покупка в ипотеку

да

возможна ипотека, лифт

Описание

Продается 1-комн. квартира с отделкой в ЖК «PLUS Пулковский» на 3 этаже. Общая площадь: 36.2 кв.м., жилая: 9.66 кв.м., площадь просторной кухни-столовой: 16.3 кв.м. Все окна выходят на одну сторону. В квартире один совмещенный санузел. Высота потолков 2.75 м. Дом монолитный, многоподъездный, высотой 5 этажей. Квартира находится в 5-й секции в корпусе 2. На этаже 7 квартир. В подъезде 1 грузовой лифт. Начало строительства - 4 квартал 2023 года. В настоящее время строительство завершено, дом сдан в 4 квартале 2025 года. Оформление сделки по договору купли-продажи. ЖК «PLUS Пулковский» расположен в престижном Московском районе на пересечении Пулковского и Волхонского шоссе, по которым можно быстро добраться до КАД и до станций метро Московская и Звёздная. Поблизости расположены дворцово-парковые ансамбли Пушкина, Павловска, Петергофа, Гатчины, Ломоносова, а также вся торговая и развлекательная инфраструктура: ТК Лето, Outlet Village Pulkovo, Пулково-3, гипермаркеты Лента, Окей, Metro. На территории комплекса будут построены средняя образовательная школа на 825 мест с двумя бассейнами, 2 детских сада на 220 мест каждый. В детских садах тоже будут бассейны. Кроме этого будет построен медицинский центр для взрослых и детей. Во дворах будут оборудованы

спортивные и безопасные детские площадки, на первых этажах домов будут расположены коммерческие помещения. Для автолюбителей будут подземные и наземный паркинги. Для жителей домов будет доступно «приложение жителя», которое предоставит такие возможности: — дистанционное открытие дверей в парадную и на территорию комплекса, — просмотр изображений с видеокамер, — контроль за показаниями счетчиков, — коммуникация с УК. Показания всех счетчиков будут собираться дистанционно. В квартирах будет выполнена коллекторная разводка отопления в стяжке пола от коллекторов в межквартирных коридорах. Застройщик ЖК «PLUS Пулковский» - группа компаний ПСК, которая является одной из ведущих девелоперских компаний Санкт Петербурга. Более 16 лет она возводит в Северной столице качественное жилье премиум, бизнес и комфорт-класса, социальные объекты школы и детские сады, апарт-комплексы и торговые центры и является четырехкратным обладателем золотого знака «Надежный застройщик России». #Z6E68e

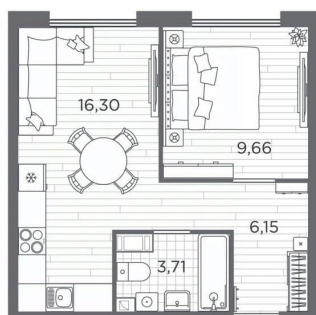
PLUS
пулковский

1-комнатная
36,2 м²

- С отделкой
- Линейная планировка

Дом сдан
в 4 кв. 2025 г.

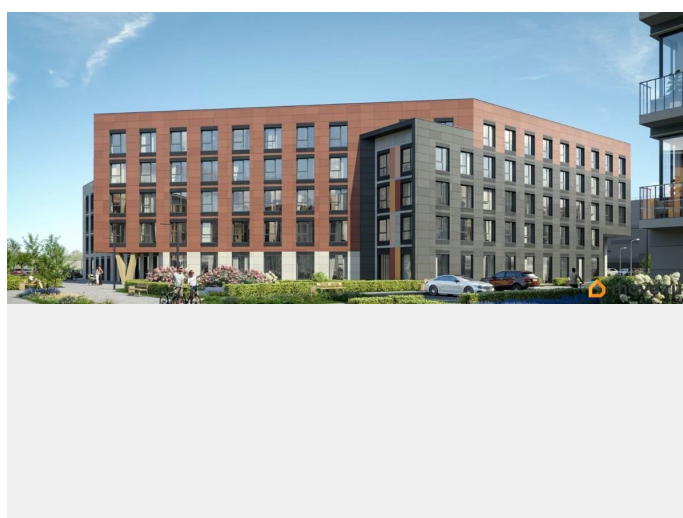
ПСК ПРОЕКТ ГРУППЫ КОМПАНИЙ

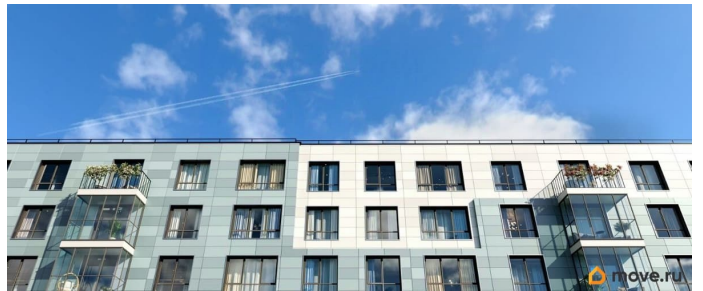


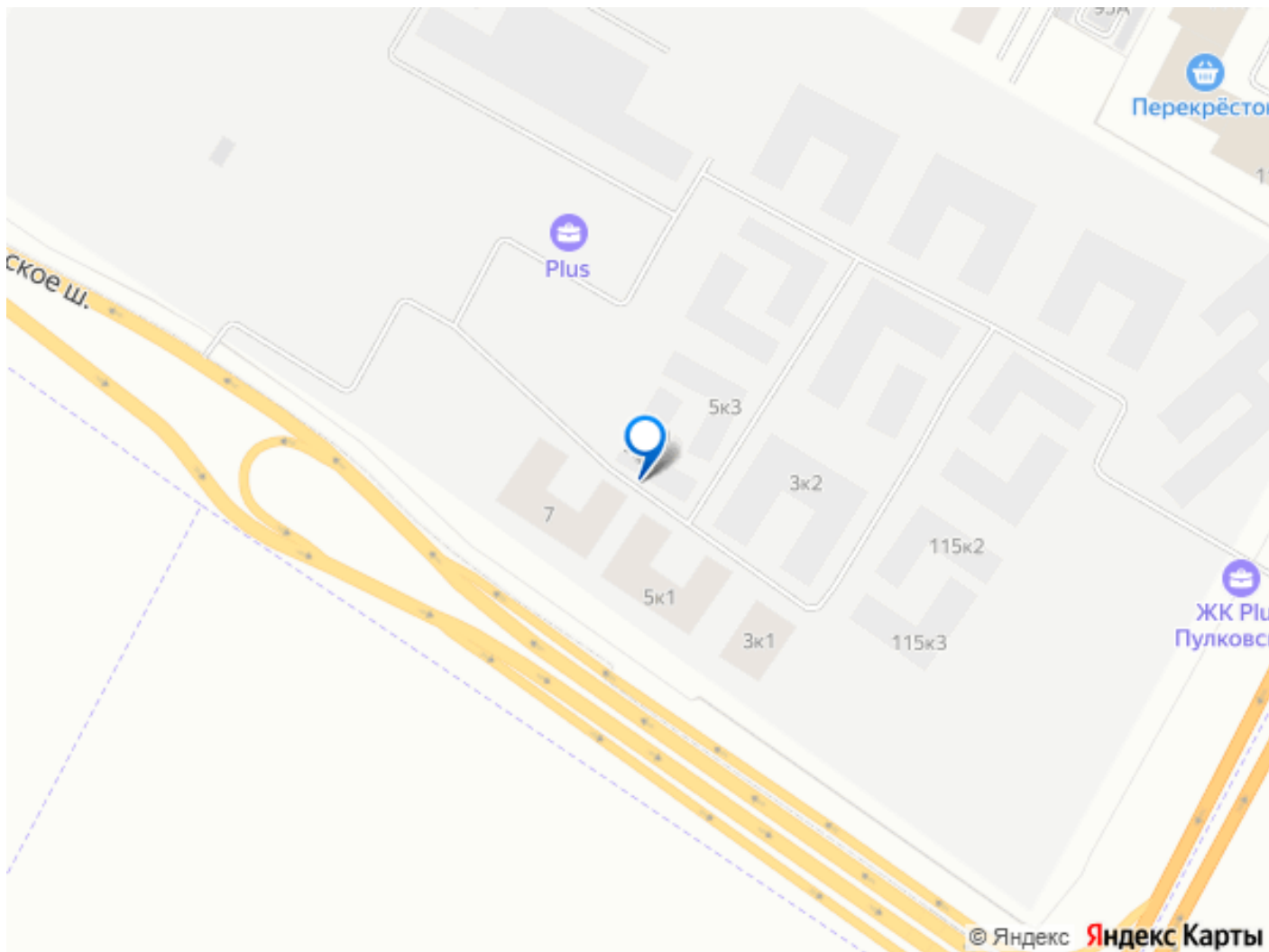
Корпус
№2

Этаж
2 / 10 / 5

Всё move.ru
2 75 11







Move.ru - вся недвижимость России