

Создано: 02.04.2025 в 11:25

Обновлено: 04.01.2026 в 11:13

<https://spb.move.ru/objects/9276373521>

**Алексей Шуклин, TOWN GROUP**

**79811879857**

**Санкт-Петербург, улица Демьяна**

**Бедного, 14к1**

**8 370 000 ₽**

Санкт-Петербург, улица Демьяна Бедного, 14к1

Округ

[СПБ, Калининский район](#)

Улица

[улица Демьяна Бедного](#)

## Квартира

Количество комнат

1

Высота потолков

2.5 м

Жилая площадь

18 м<sup>2</sup>

Площадь кухни

9.1 м<sup>2</sup>

Общая площадь

36.4 м<sup>2</sup>

Этаж

12/16

## Детали объекта

Тип сделки

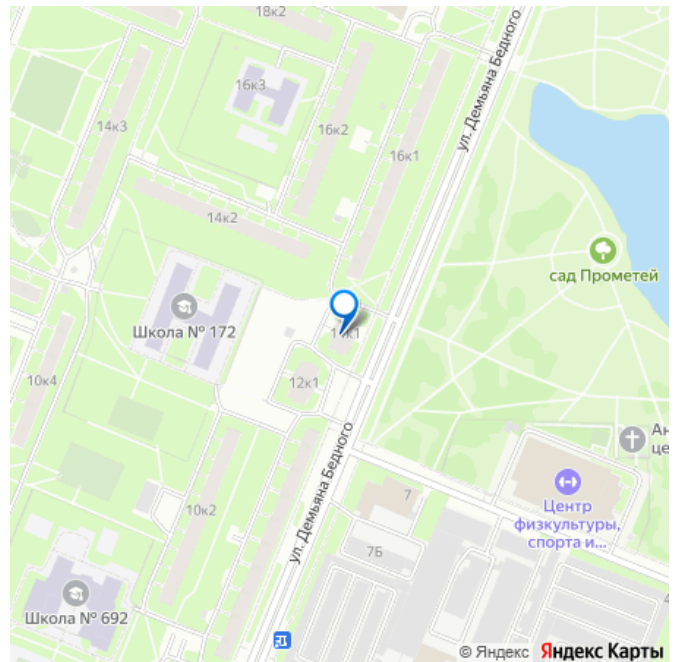
Продам

Раздел

[Квартиры](#)

Тип балкона

для заметок



лоджия

Тип санузла

совмещенный

Вид из окна

на улицу

Ремонт

евро

Покупка в ипотеку

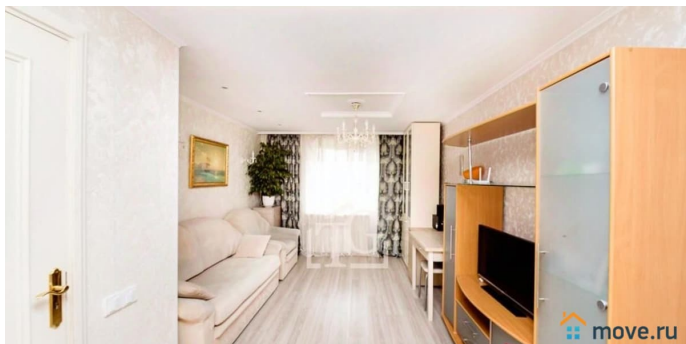
да

возможна ипотека, лифт, парковка

## Описание

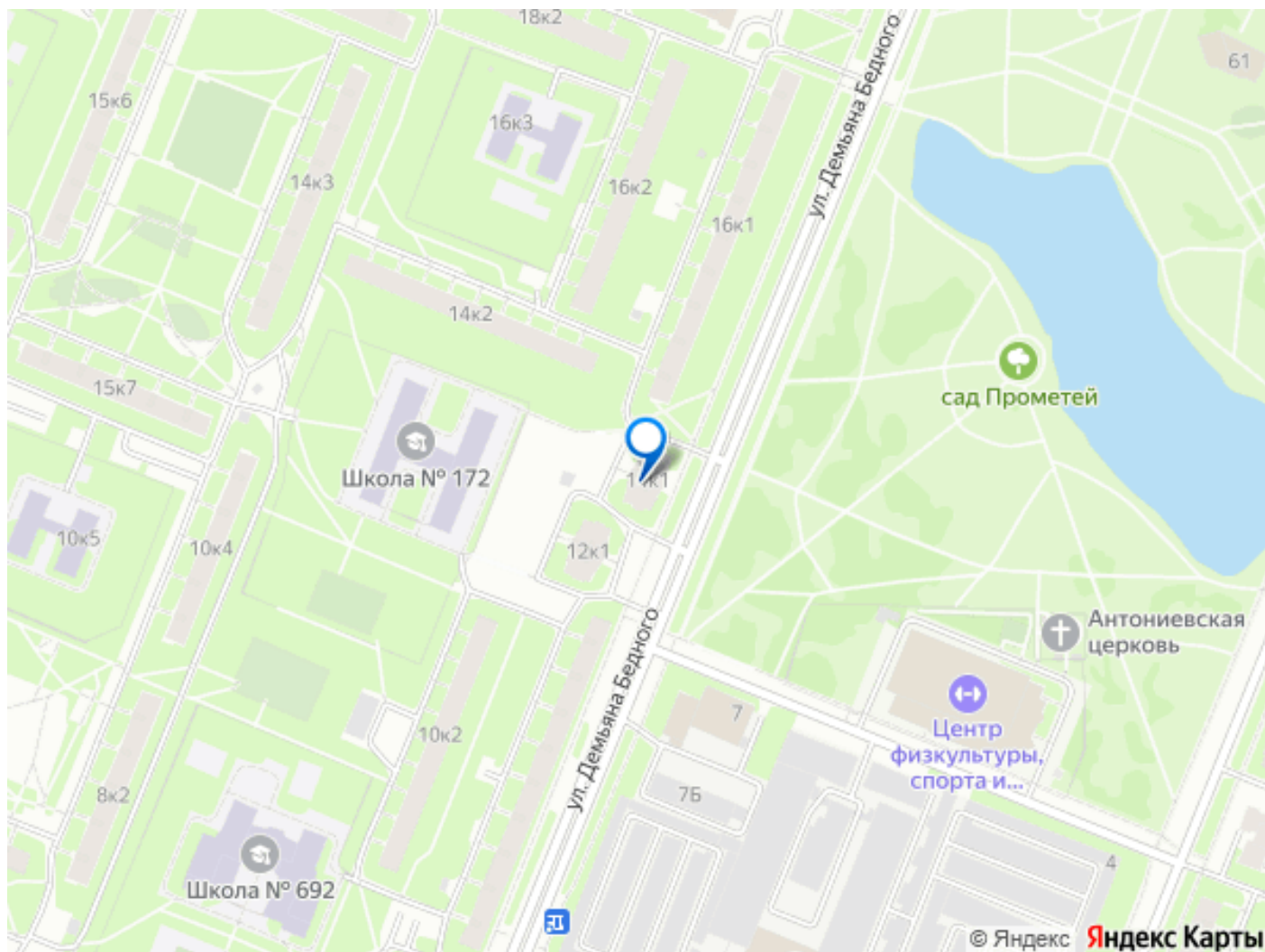
- ОДИН ВЗРОСЛЫЙ СОБСТВЕННИК. - ПОЛНАЯ ЦЕНА В ДОГОВОРЕ. - БЕЗ ОБРЕМЕНЕНИЙ. - ВОЗМОЖНА ИПОТЕКА. Кирпичный дом из 80-90 -ых годов, престижной Ленинградской серии 1-528 КП-821 «Ледокол». Просторная квартира с гармоничной, практичной планировкой и хорошей звукоизоляцией. 36,4 м? - честная площадь в теплом контуре. Плюс лоджия с качественным остеклением около 4,5 м?. Общая площадь 41 м?. И комната и кухня - широкие, светлые, удобные для зонирования пространства и расстановки мебели. На кухне панорамное окно. Выход на застеклённую лоджию расширяет возможности хранения и создает какое-то дачное настроение))). Оставляем покупателю кухонный гарнитур. Окна выходят на восток. У нас красивые восходы, которые заряжают энергией на весь день. Практически нет шума улицы, на проезжей части смонтированы лежащие полицейские. Соседние строения свет не закрывают. У нас прекрасный вид на живописный сад Прометей с большим прудом и прогулочными дорожками. Очень хорошее состояние

лифтов, площадок, и общих коридоров на этажах. В подъезде всегда чисто. На первом этаже работает консьерж. Придомовая территория тоже ухоженная. Во дворах имеются детские и спортивные площадки. Рядом есть вся необходимая для комфортной жизни инфраструктура: магазины, банки, кафе, аптеки, пункты доставки ... В нашем квартале, в десятиминутной доступности детская и взрослая поликлиники, 5 детских садов, 2 школы и гимназия N63. До Муринского парка 8 минут пешком, до ТК «Родео Драйв» 15 минут. Транспортная доступность удовлетворит и автомобилистов и пешеходов. На скоростном трамвае, в любое время, комфортно и быстро перемещаться в любую сторону по проспекту Просвещения. Одинаково доступны и красная и синяя ветки метро. В 10-ти минутах выезд на КАД и гипермаркеты «Ашан», «Лемана Про». В квартире сохранили городской телефон.









Move.ru - вся недвижимость России