

🕒 Создано: 22.11.2025 в 16:10

Обновлено: 19.01.2026 в 16:18

Санкт-Петербург, проспект

Непокоренных, 16к1

8 699 999 ₽

Санкт-Петербург, проспект Непокоренных, 16к1

Округ

[СПБ, Калининский район](#)

Улица

[проспект Непокоренных](#)

Квартира

Количество комнат

1

Жилая площадь

15 м²

Площадь кухни

9 м²

Общая площадь

36.4 м²

Этаж

9/10

Детали объекта

Тип сделки

Продам

Раздел

[Квартиры](#)

Тип балкона

балкон

Тип санузла

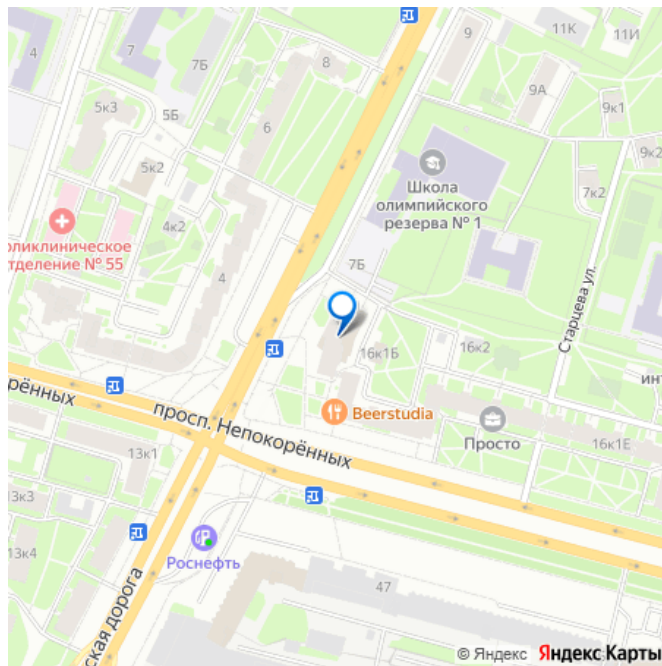
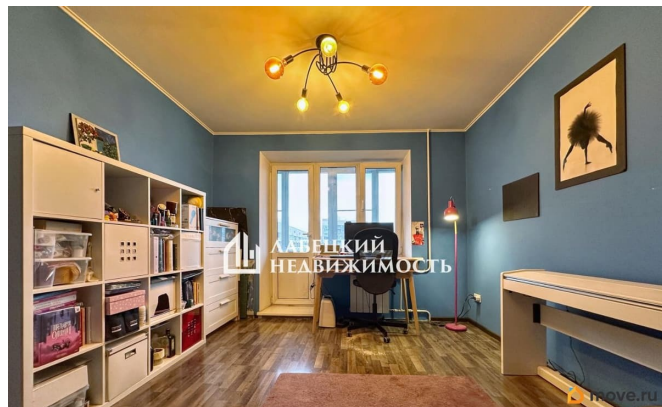
<https://spb.move.ru/objects/9286809597>

Даниил Удовицкий, Лабетский

Недвижимость

79812268205

для заметок



совмещенный

Вид из окна

во двор

Ремонт

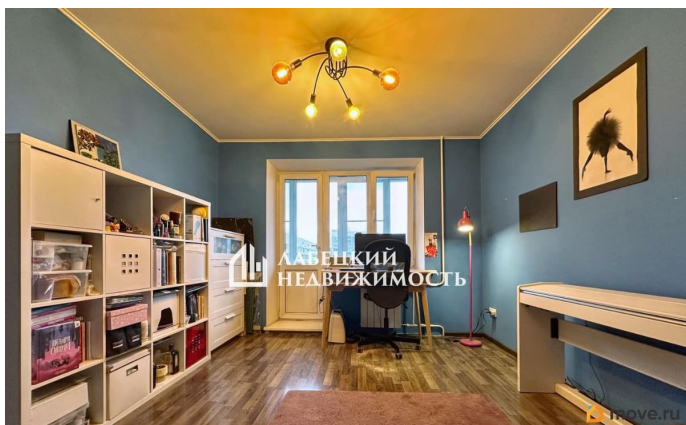
дизайнерский

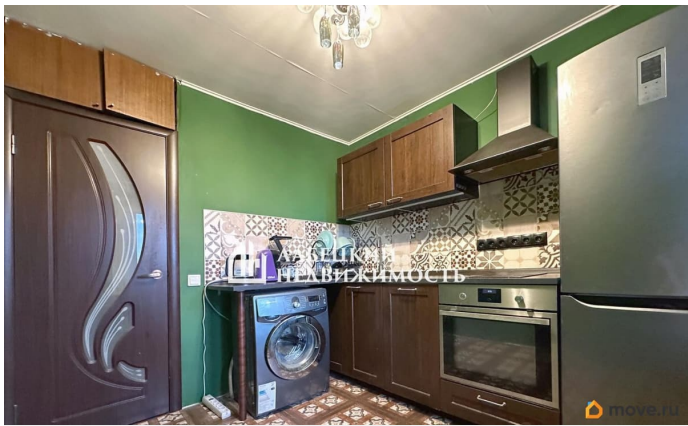
лифт

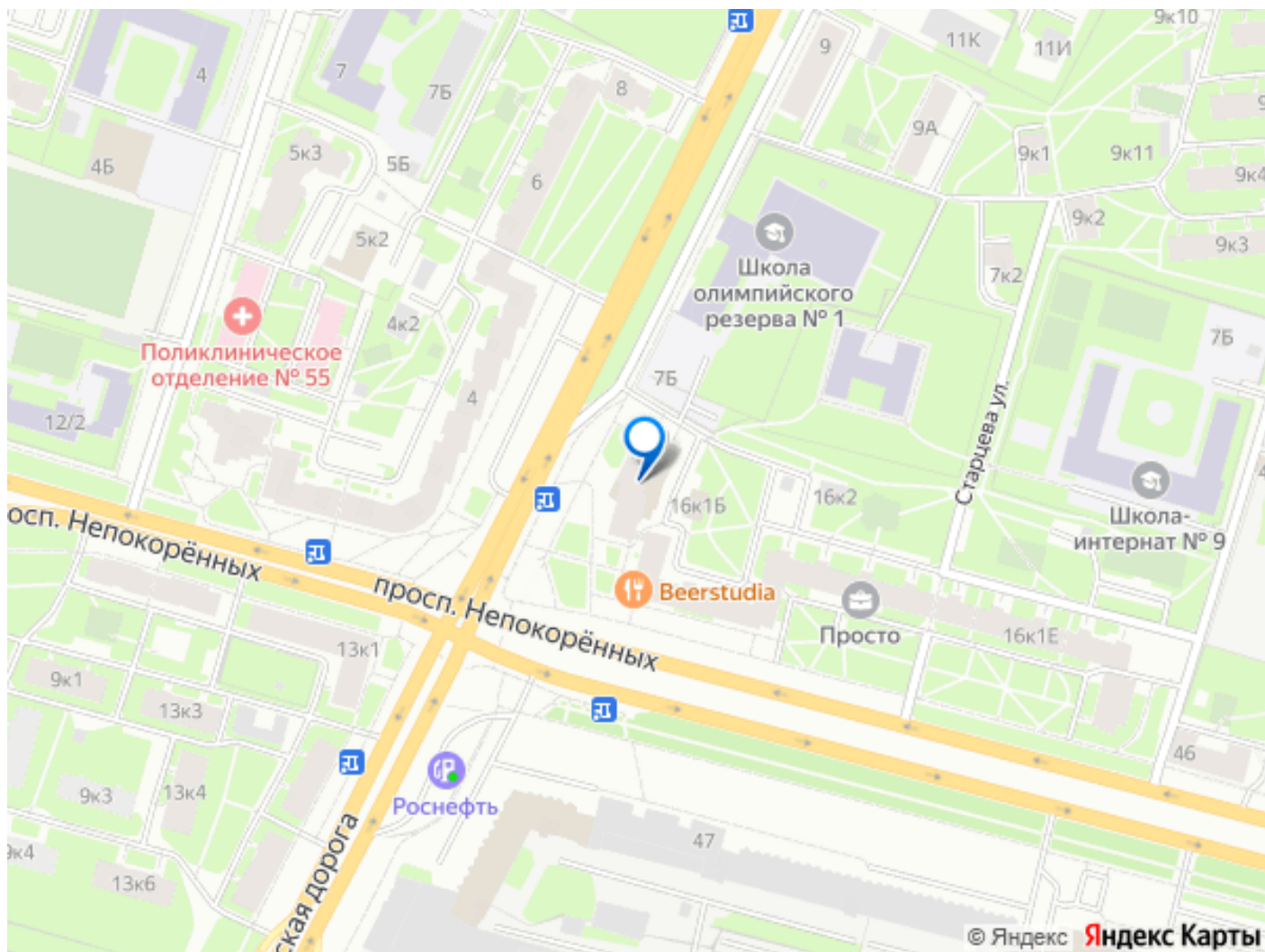
Описание

Добрый день! Продаем ОДНОКОМНАТНУЮ КВАРТИРУ с БОЛЬШОЙ ОСТЕКЛЕННОЙ ВИДОВОЙ ЛОДЖИЕЙ в НАДЕЖНОМ ТЕПЛОМ КИРПИЧНОМ ДОМЕ около станции метро «ПЛОЩАДЬ МУЖЕСТВА»! Если Вы сейчас продаете свою квартиру, то мы можем сразу КУПИТЬ ее. Безопасно и с удовольствием юридически сопроводим Вашу сделку, деятельность нашего агентства застрахована на 20 000 000 р. Будем рады покупкам с нами и у нас!) ПРО ДОКУМЕНТЫ У квартиры 2 совершеннолетних СОБСТВЕННИКА (супружеская пара), которые будут присутствовать на сделке лично (а не по доверенности). Куплена по договору купли-продажи более 10 лет назад. Материнский капитал не использовался. Квартира БЕЗ ОБРЕМЕНЕНИЙ. Полная стоимость в договоре. ПОДХОДИМ под ипотеку, при необходимости, ПОМОЖЕМ Вам с одобрением на наиболее выгодных условиях. Готовы к быстрому выходу на сделку ПРО КВАРТИРУ В квартире ДЕЙСТВИТЕЛЬНО комфортная планировка. Просторная изолированная комната с удобной нишей для кровати и с выходом на лоджию. Функциональная кухня. Просторная видовая лоджия, которая соединяет кухню и комнату, открывается прекрасный вид. Совмещенный просторный санузел с джакузи :). Удобная прихожая со шкафом-купе.

Расположена на 9 этаже. Сделан стильный дизайнерский ремонт. В квартире ТЕПЛО в любое время года, а также ТИХО и УЮТНО. Доступ в квартиру пролегает через закрываемый на ключ межквартирный коридор, парадная оснащена видеонаблюдением. ПРО ДОМ И ИНФРАСТРУКТУРУ Дом построен в 90-х и проверен временем. КИРПИЧНЫЙ, теплый с домофоном с видеонаблюдением, в зеленом спокойном дворе выгодно выделяется среди пятиэтажных панелек вокруг :) Установлен новый домофон, зеленый тихий двор, в доме есть 2 новых лифта. Станция метро «ПЛОЩАДЬ МУЖЕСТВА» в пешей доступности. Рядом ОСТАНОВКА общественного наземного ТРАНСПОРТА, благодаря этому УДОБНО добираться в ЛЮБУЮ точку города. Рядом выезд на КАД. ПРОСТОРНЫЙ ДВОР, где всегда можно найти ПАРКОВОЧНОЕ МЕСТО. Рядом есть все необходимые объекты социальной инфраструктуры: детские сады, школы, поликлиники, фитнес-центры, продуктовые магазины, стоматологические клиники, крупные ТЦ. ТОРГ уместен, но после просмотра :) БЕСПЛАТНО ПРОКОНСУЛЬТИРУЕМ по сделке! Звоните!







Move.ru - вся недвижимость России