

🕒 Создано: 05.10.2025 в 18:07

Обновлено: 06.02.2026 в 10:32

**Санкт-Петербург, Белоостровская улица,
10к2**

17 490 000 ₽

Санкт-Петербург, Белоостровская улица, 10к2

Округ

[СПБ, Приморский район](#)

Улица

[улица Белоостровская](#)

Квартира

Количество комнат

1

Высота потолков

2.75 м

Жилая площадь

13.9 м²

Площадь кухни

15 м²

Общая площадь

36.4 м²

Этаж

8/14

Детали объекта

Тип сделки

Продам

Раздел

[Квартиры](#)

Тип балкона

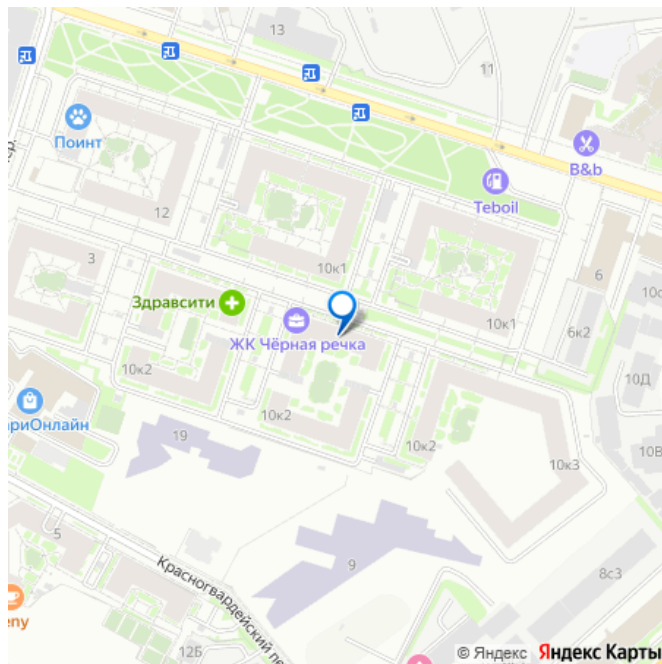
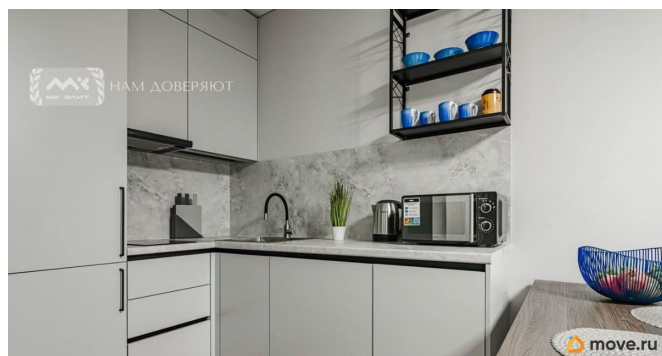
<https://spb.move.ru/objects/9288700485>

Александр Жвыков, Мир Квартир

Элит

79112770142

для заметок



лоджия

Тип санузла

совмещенный

Вид из окна

во двор

Ремонт

дизайнерский

Квартира в новостройке

да

Покупка в ипотеку

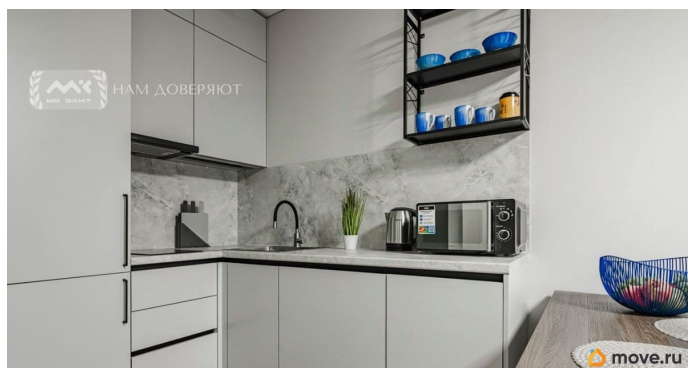
да

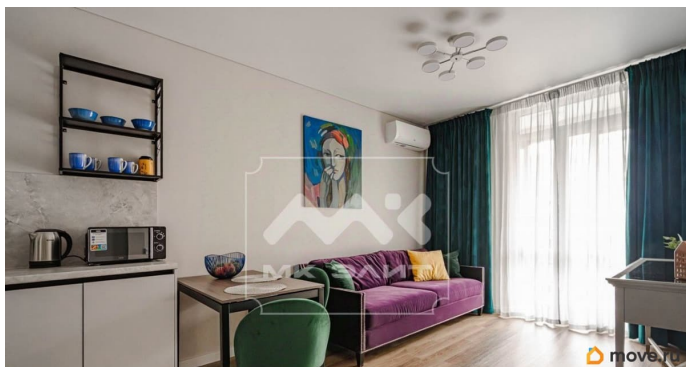
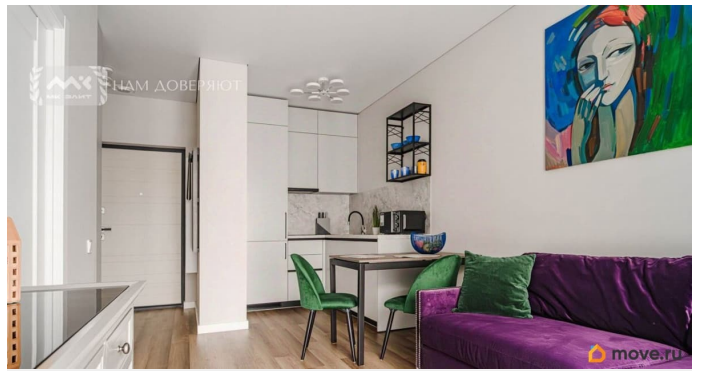
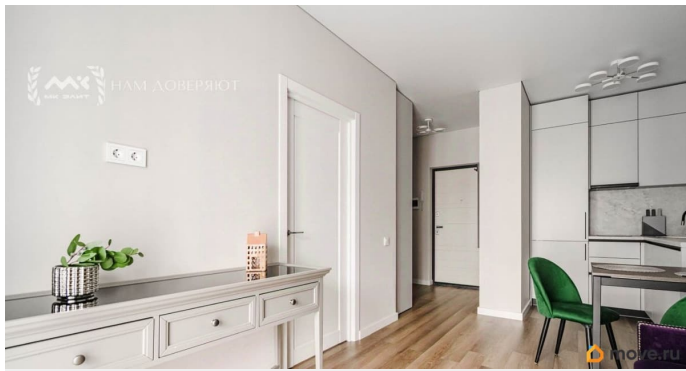
возможна ипотека, лифт

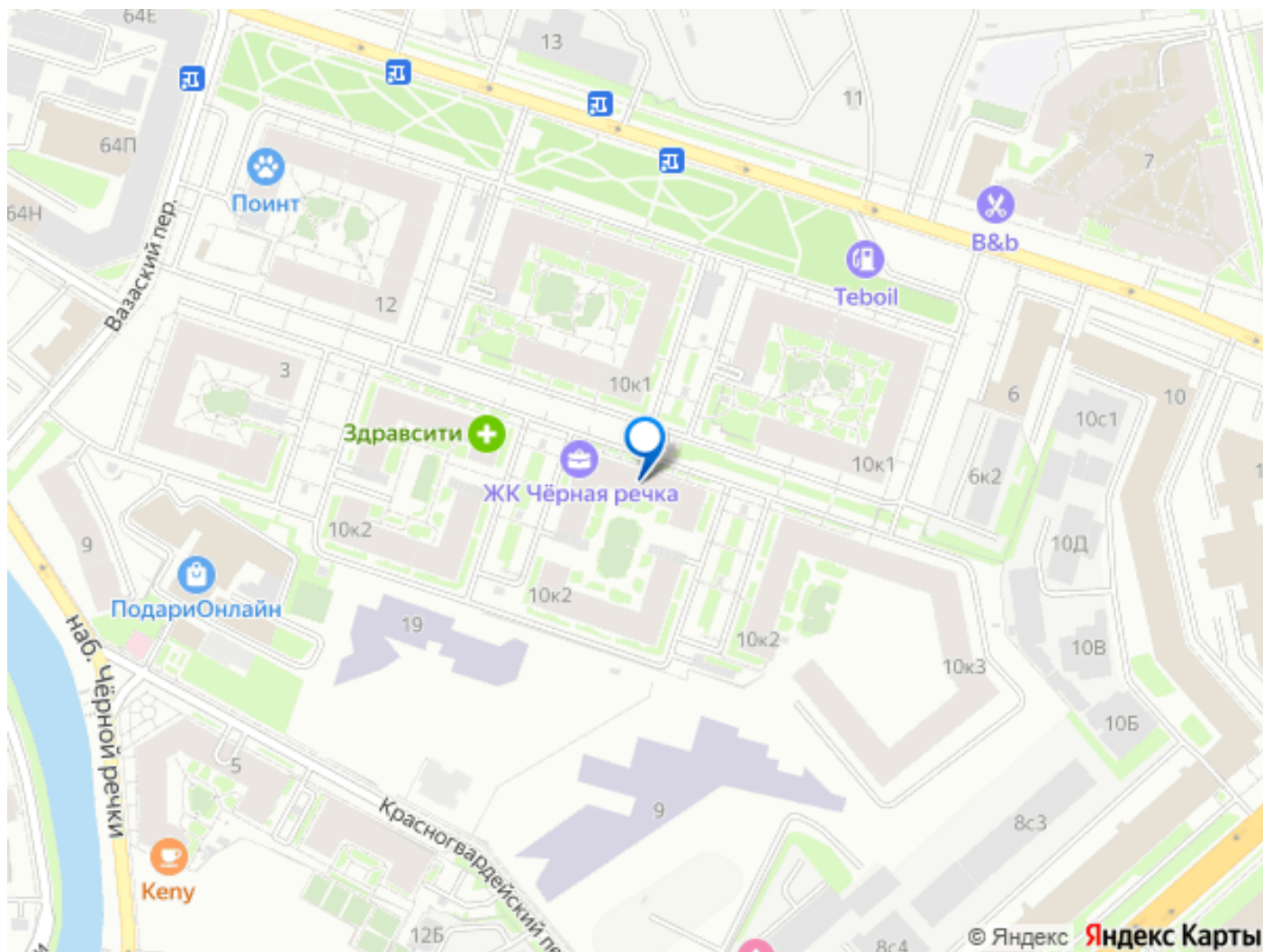
Описание

Арт. 118596033 В продаже квартира с дизайнерским ремонтом в новом ЖК «Чёрная речка» от ЦДС. Отличная светлая квартира, где только что закончили ремонт по продуманному и современному дизайн проекту. Включает в себя кухню-гостиную с кондиционером и со всей необходимой техникой: встроенный холодильник, электрическая плита, посудомоечная машина, вытяжка и стиральная машина. Имеется лоджия, которую можно использовать под рабочую зону, а также спальня со встроенной системой для хранения, совмещенные санузел с ванной, и прихожую с зоной хранения. Вся площадь была задействована так, чтобы использовать пространство по максимуму для комфортного проживания. Западная сторона света и большие безрамные окна всегда будут наполнять Вашу квартиру вечерним светом. Удачное расположение квартиры избавят Вас от эффекта «окна в окна» и обеспечат Вам

вид на благоустроенный двор. Один из самых известных жилых комплексов комфорт-класса, про которые знает весь город. Видеонаблюдение по всему комплексу, так что за безопасность можно не беспокоиться. Подземный паркинг, реализована концепция «Двор без машин», красивые дворы и детские площадки. В пешей доступности две станции метро Черная речка и Лесная, так же после работы Вы можете прогуляться по набережной Невы или Строгановскому парку, где можно отлично провести время. Так же 10 минут на машине и Вы оказываетесь в ЦПКиО. Развитая инфраструктура вокруг дома: лучшие гимназии, общеобразовательные школы, сады и ясли, спортивные залы, продуктовые магазины, кафе, салоны красоты находятся в непосредственной близости. Полная цена в договоре. Квартира полностью готова к проживанию и не требует вложений. Давайте посмотрим!?







Move.ru - вся недвижимость России