

🕒 Создано: 28.03.2026 в 20:53

🔄 Обновлено: 03.04.2026 в 16:23

**Санкт-Петербург, аллея Арцеуловская,  
23к1**

**9 500 000 ₹**

Санкт-Петербург, аллея Арцеуловская, 23к1

Округ

[СПБ, Приморский район](#)

## Квартира

Количество комнат

1

Высота потолков

2.75 м

Жилая площадь

15.1 м<sup>2</sup>

Площадь кухни

10.2 м<sup>2</sup>

Общая площадь

36.4 м<sup>2</sup>

Этаж

10/21

## Детали объекта

Тип сделки

Продам

Раздел

[Квартиры](#)

Тип балкона

ЛОДЖИЯ

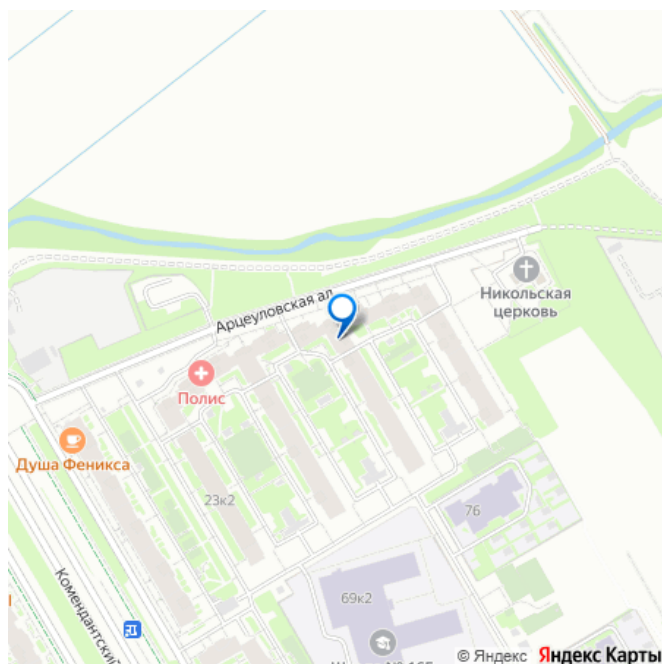
Тип санузла

<https://spb.move.ru/objects/9292842615>

**Александра Алексеева, Александра  
Алексеева**

**79817414115**

для заметок



раздельный

---

Ремонт

евро

---

Квартира в новостройке

да

---

Год сдачи

4 квартал 2017 г.

---

Покупка в ипотеку

да

---

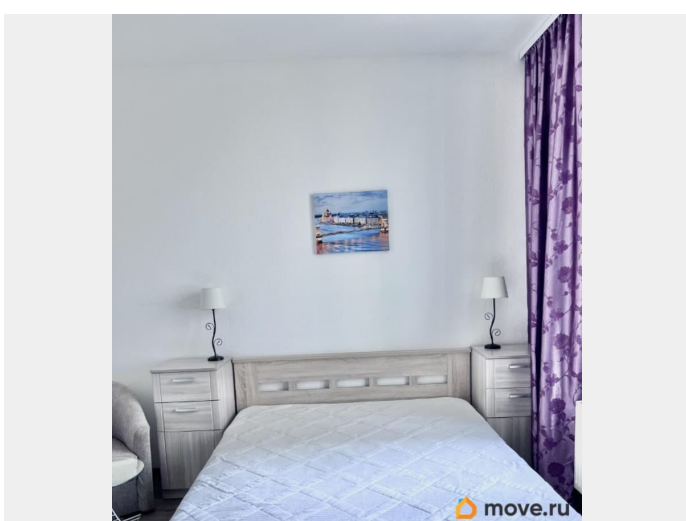
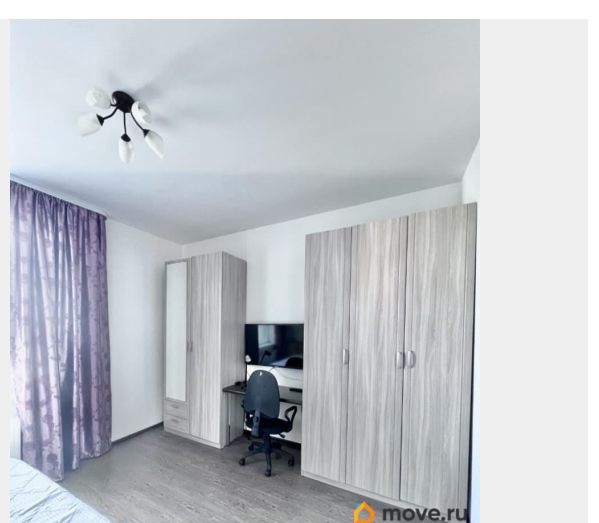
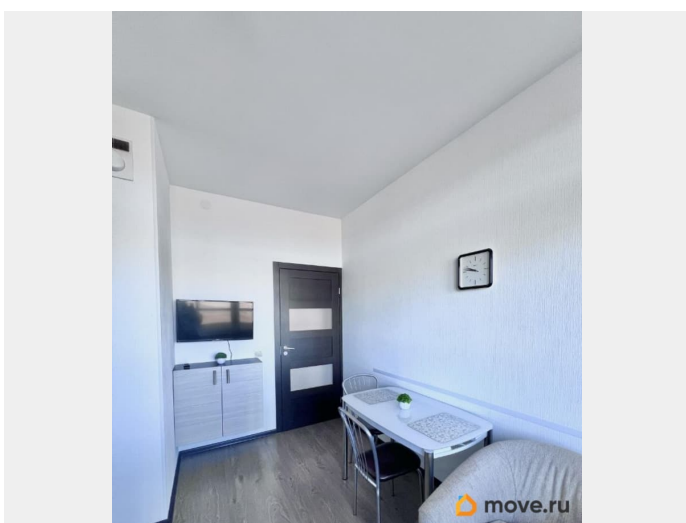
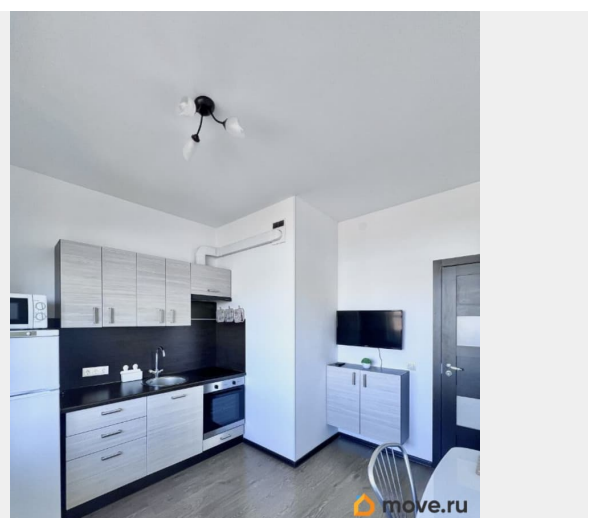
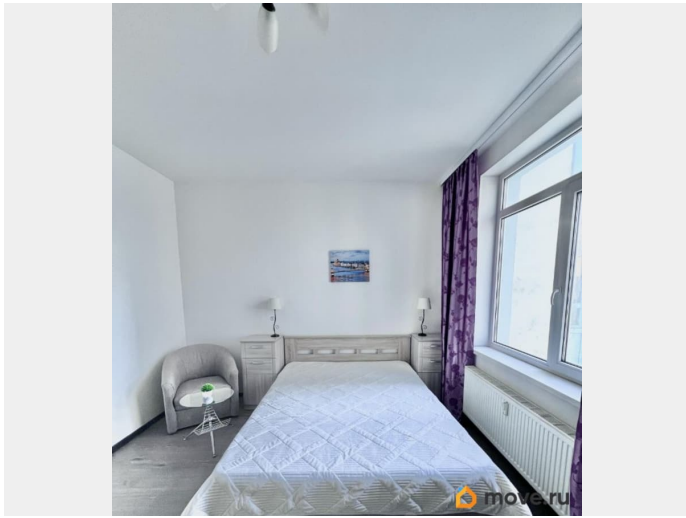
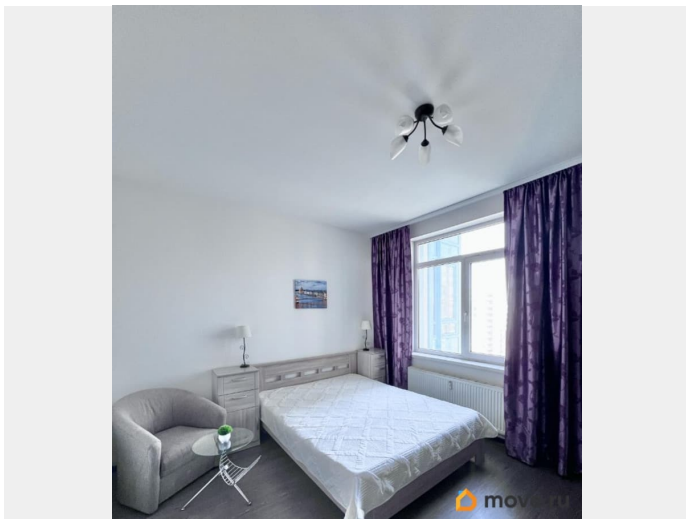
возможна ипотека, лифт

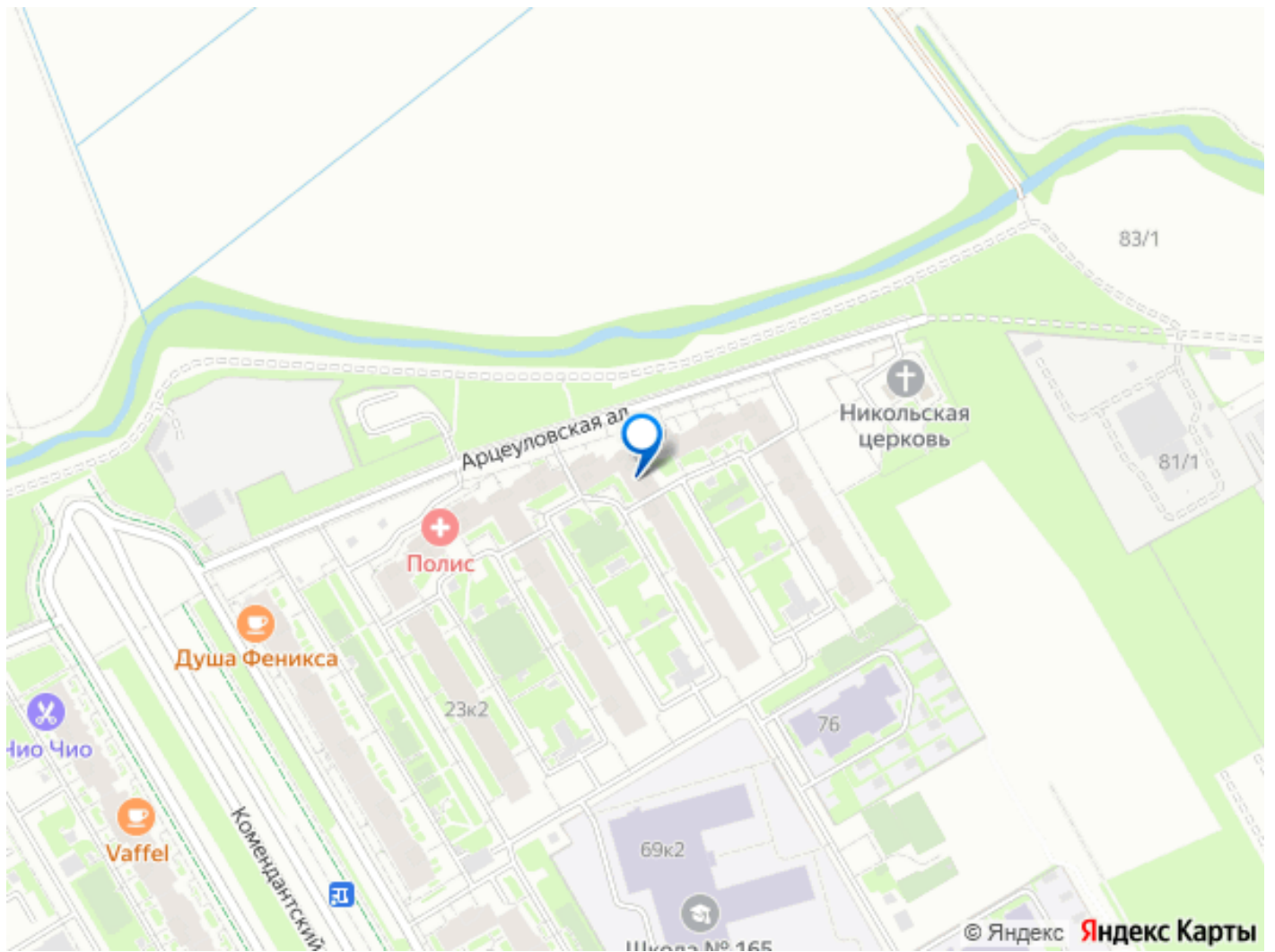
## Описание

ЖК Чистое небо. Площадь квартиры с учетом приведенной площадью лоджии- 36,43 кв м.

без лоджии-34.3. Прямая продажа! один взрослый собственник! более 3/5 лет! мат капитал не использовался! никто не зарегистрирован! обременений нет!

Продается двухсторонняя однокомнатная видовая квартира с раздельным санузлом, застекленной лоджией. В квартире остается все что вы видите на фото, продается с мебелью и техникой, заезжай и живи. Очень красивый вид из кухни на Арцеуловский ручей и природу. Окна в спальне выходят во двор. Чистые красивые парадные, несколько лифтов в том числе грузовой, два выхода из парадной в разные стороны. Район с мощнейшей инфраструктурой: кафе, ресторанчики, много магазинов, пунктов приема интернет товаров, школы, детские сады. Рядом парк с местами для отдыха.





Move.ru - вся недвижимость России