

**Анастасия Хозяшева, Частный маклер**  
**79819201761**

🕒 Создано: 08.04.2026 в 15:56

Обновлено: 08.04.2026 в 15:35

**Санкт-Петербург, Флотская улица, 5**

**7 300 000 ₹**

Санкт-Петербург, Флотская улица, 5

Округ

[СПБ, Кронштадтский район](#)

для заметок

### Квартира

Количество комнат

1

Жилая площадь

18.6 м<sup>2</sup>

Площадь кухни

6.6 м<sup>2</sup>

Общая площадь

36.4 м<sup>2</sup>

Этаж

5/5

### Детали объекта

Тип сделки

Продам

Раздел

[Квартиры](#)

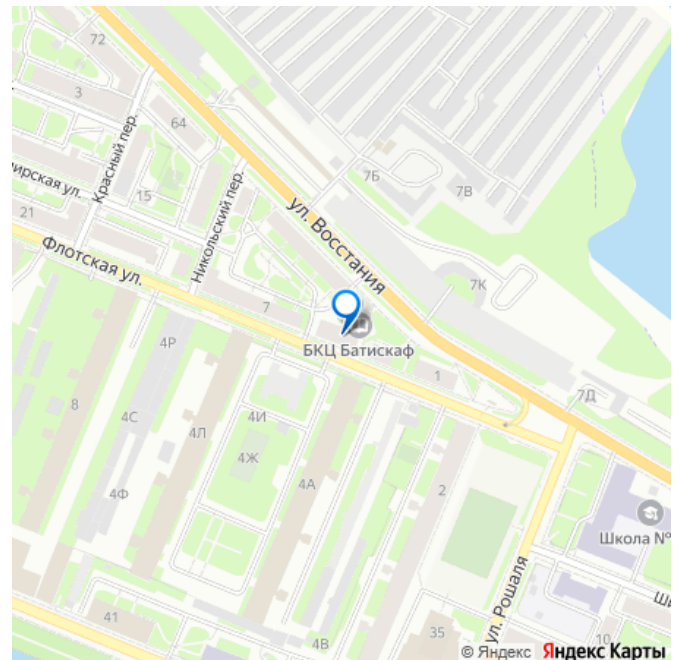
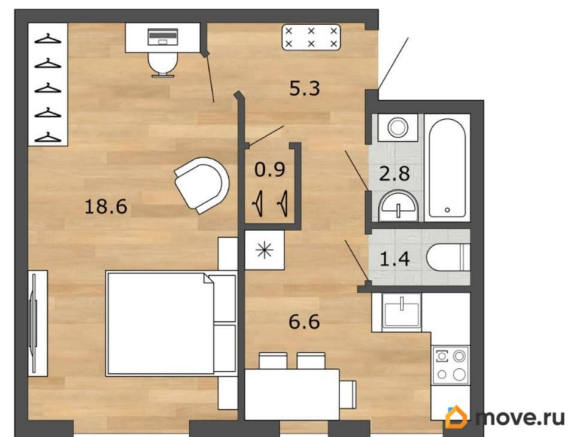
Покупка в ипотеку

да

возможна ипотека, лифт, парковка

### Описание

Продается просторная светлая

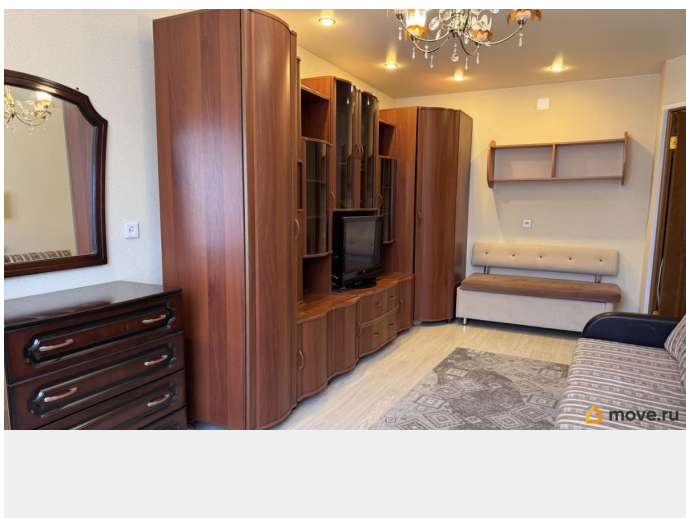
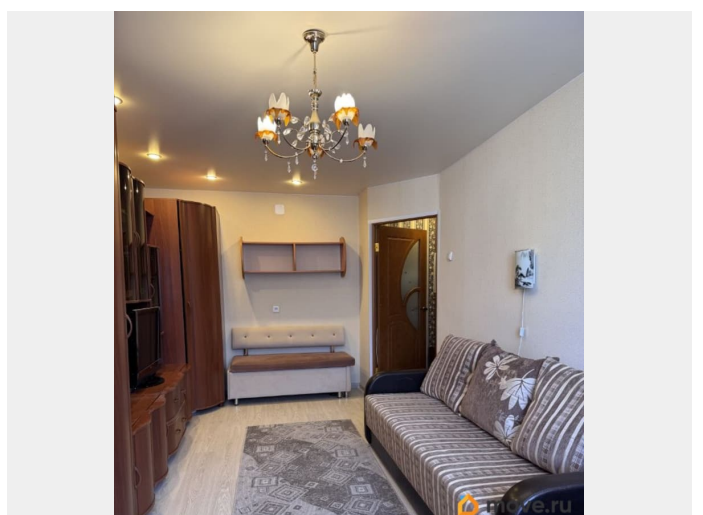
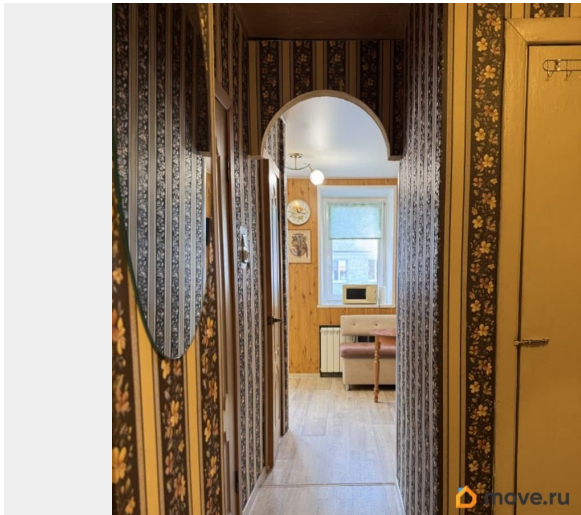
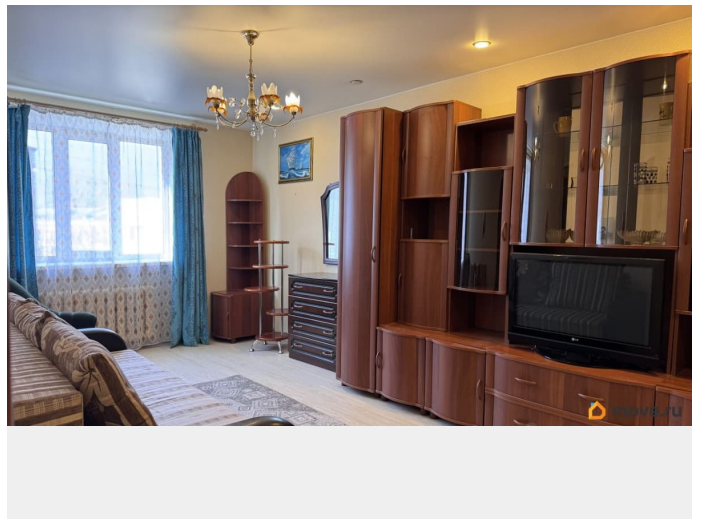
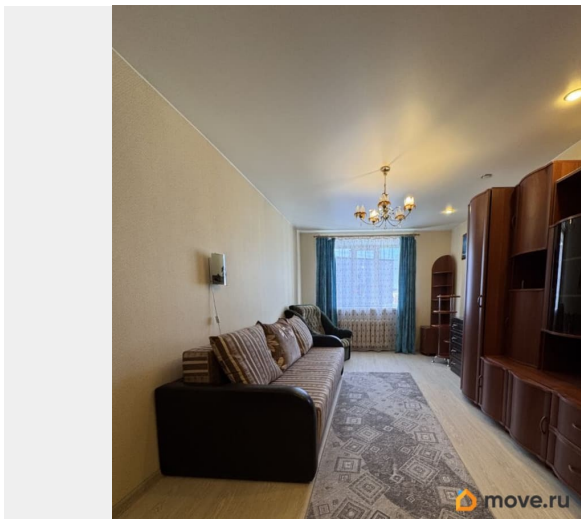


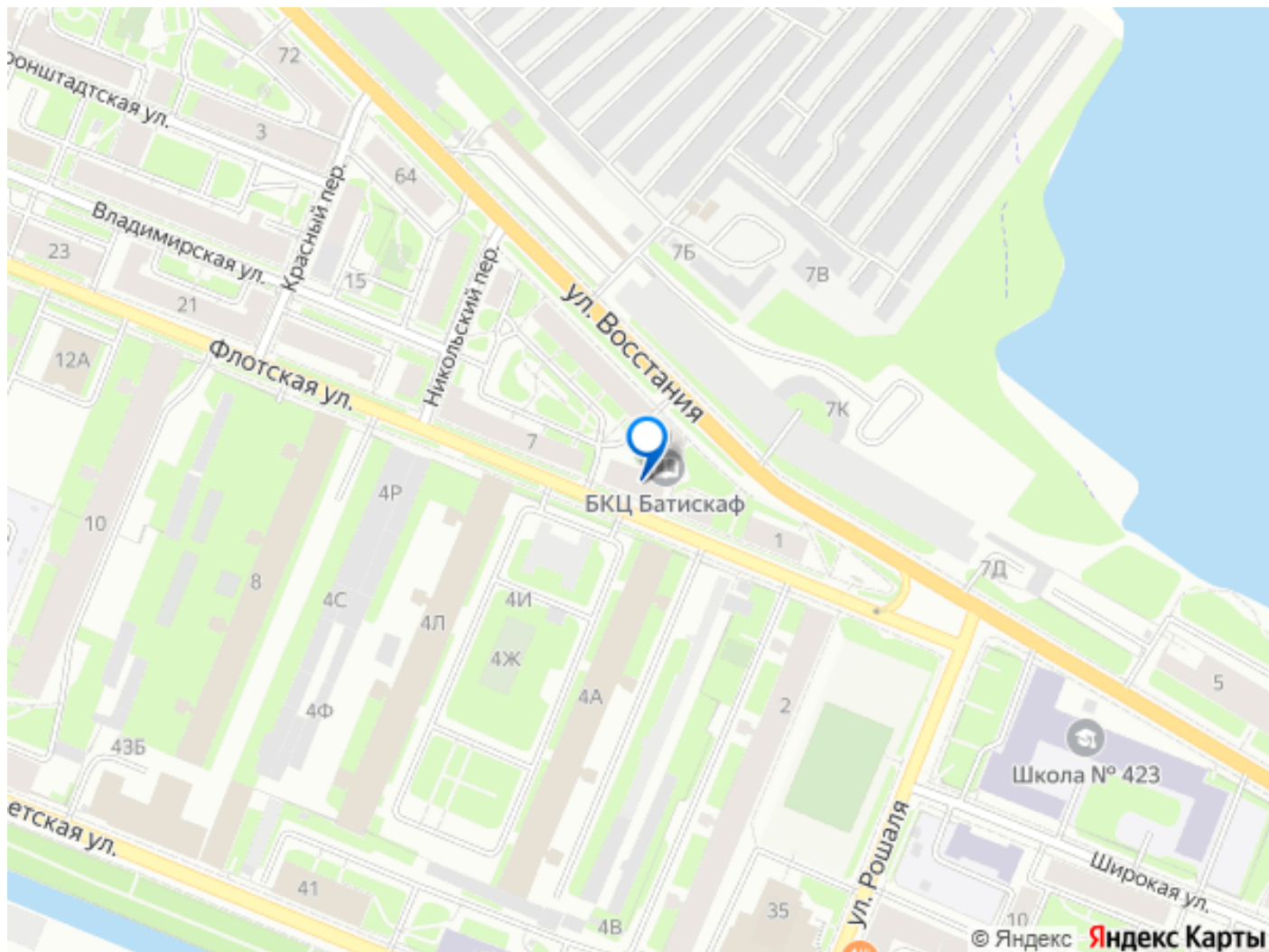
однокомнатная квартира в центре Кронштадта! Информация по сделке: 1 совершеннолетний собственник, полная стоимость в договоре, обременений нет. Прямая продажа. Подходит под ипотеку, мат. капитал. О КВАРТИРЕ: Общая площадь 36.4 кв.м., светлая и просторная кухня с двумя окнами, комната 18,6 кв.м, отдельный санузел, окна пластиковые выходят на юго-запад, традиционно считаются лучшими квартирами по уровню инсоляции. Есть кладовая. Сделан качественный ремонт. Новому собственнику остаётся вся мебель и техника: два телевизора, новый кухонный гарнитур и холодильник Samsung, вытяжка, газовая плита с духовкой, кухонный уголок, стол и стулья, микроволновая печь, стиральная машина, диван, кресло, комод с зеркалом, шкаф стенка. Можно сразу заехать и жить без дополнительных вложений. Сверху расположен технический этаж. Мусоропровод не действующий (заварен) по решению собственников. Квартира с хорошей инвестиционной привлекательностью. Сейчас арендная ставка в месяц от 35 тысяч рублей и выше, посуточно от 3000 рублей, к 2030 году арендная ставка будет показывать рост. О ДОМЕ: Тёплый кирпичный дом, чистый подъезд и дружелюбные, приветливые соседи. Облагороженный двор с детской площадкой и сквером. Во дворе всегда есть места для парковки. На 1 этаже дома расположен Библиотечно-культурный центр Батискаф. В окружении расположены детские сады, ясли 6, 13 и 14, школа 423, детский морской центр Юный моряк, Кронштадтский морской военный корпус. До Санкт-Петербурга можно добраться на экспресс автобусе за 40-50 минут до станции метро Беговая или Старая деревня, на авто за 20 минут. В пешей доступности магазины,

поликлиника, спортивный центр морской и физической подготовки, пункты выдачи яндекс маркет, озон, валберис. Для прогулок есть Овражный парк и Летний сад. До главной достопримечательности города Никольский морской собор всего 9 минут спокойным шагом. Общественное пространство Остров Фортов с детскими площадками, веревочным парком, арт пространствами, скейт парки и зоны релакса.

О РАЙОНЕ: В планах развития Кронштадта до 2030 года увеличить туристический поток ~4 млн чел./год город трансформируется в крупнейший в мире остров-музей, специализирующийся на военно-морской истории, с планами по развитию до 2030 года. Основные направления: превращение в туристический центр через проект Остров фортов, реставрация исторических фортов (Кроншлот, Пётр I, Александр I), модернизация транспортной инфраструктуры и строительство социальной инфраструктуры. Звоните или пишите, договоримся о просмотре!







Move.ru - вся недвижимость России