

Создано: 29.10.2025 в 16:47

Обновлено: 31.03.2026 в 21:27

14 745 760 ₹

Округ

[СПБ, Василеостровский район](#)

Квартира

Количество комнат

1

Высота потолков

2.73 м

Жилая площадь

10.8 м²

Площадь кухни

15 м²

Общая площадь

36.57 м²

Этаж

2/10

Детали объекта

Тип сделки

Продам

Раздел

[Квартиры](#)

Тип балкона

лоджия

Тип санузла

два

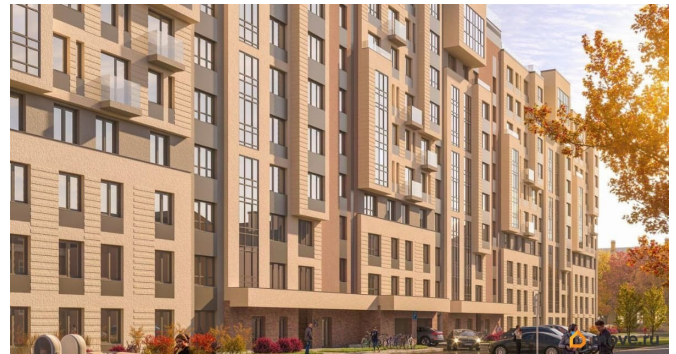
Ремонт

<https://spb.move.ru/objects/9286149365>

СЗ 17-я Линия, СЗ 17-я Линия

79809647496

для заметок



с отделкой

Квартира в новостройке

да

Год сдачи

3 квартал 2028 г.

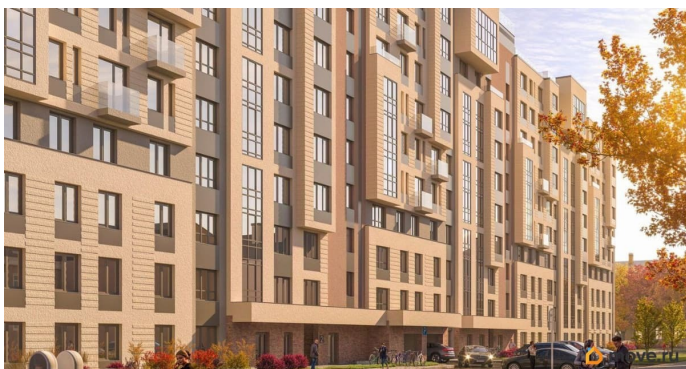
лифт

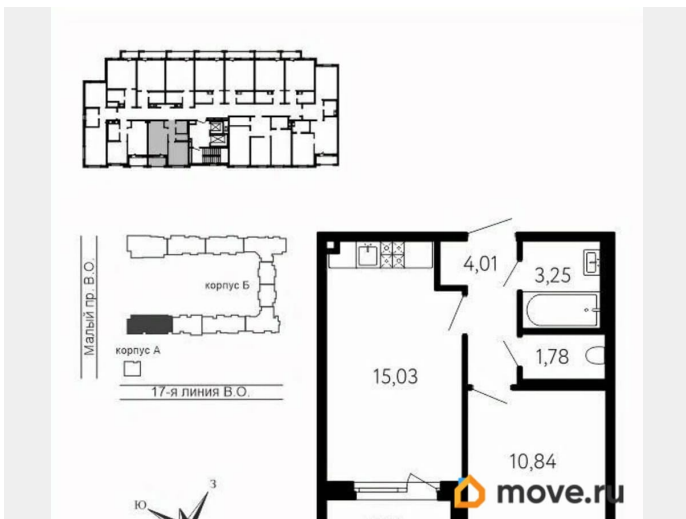
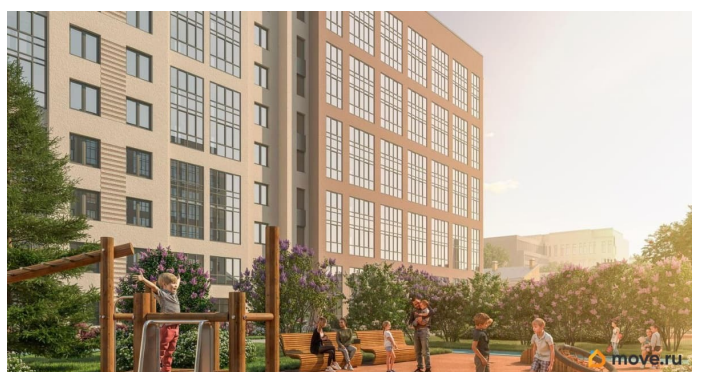
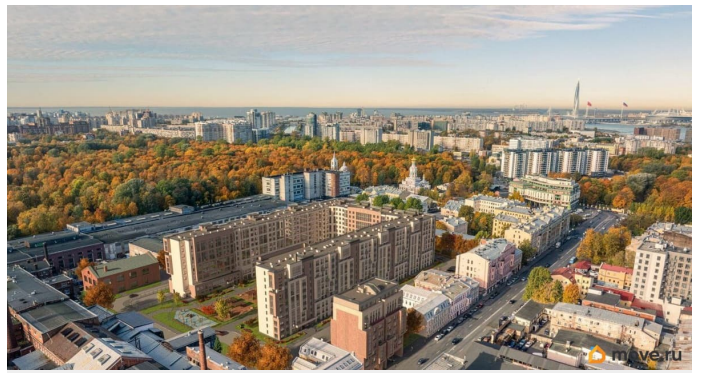
Описание

Локация, выбранная для строительства ЖК «17 линия», по праву считается лучшей на Васильевском острове. Это не просто адрес, а стиль жизни, в окружении культурного наследия и ритме современного мегаполиса.

Жилой комплекс находится в пешей доступности до двух станций метро и набережной Невы, а также в десяти минутах езды до исторического центра и ЗСД.

Пешком: 15 минут Метро «Василеостровская»
17 минут Метро «Горный институт» 10 минут
Малая Нева 5 минут Артмуза НА АВТО 10 минут
Дворцовая площадь 8 минут Выезд на ЗСД







Move.ru - вся недвижимость России