

Создано: 04.02.2025 в 15:27

Обновлено: 02.12.2025 в 19:17

**Санкт-Петербург, 2-й Муринский
проспект, 22**

9 000 000 ₽

Санкт-Петербург, 2-й Муринский проспект, 22

Округ

[СПБ, Выборгский район](#)

Улица

[проспект 2-й Муринский](#)

Квартира

Количество комнат

1

Высота потолков

2.6 м

Жилая площадь

20.8 м²

Площадь кухни

10.7 м²

Общая площадь

36.5 м²

Этаж

9/10

Детали объекта

Тип сделки

Продам

Раздел

[Квартиры](#)

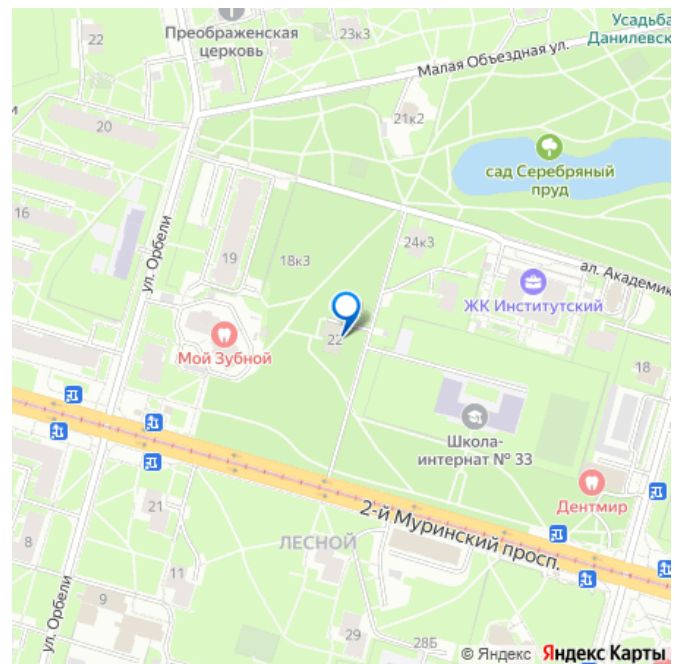
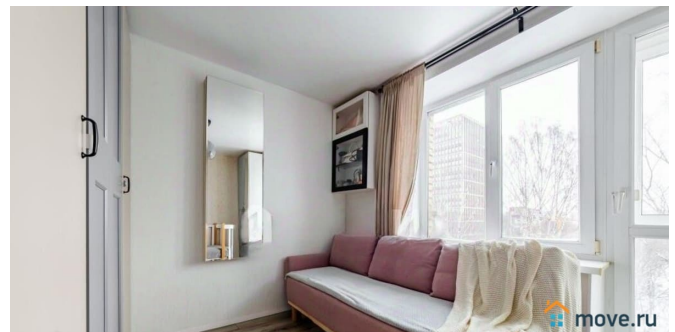
Тип балкона

<https://spb.move.ru/objects/9271835415>

Собственник

**79812801192,7981768
8502**

для заметок



балкон

Тип санузла

совмещенный

Вид из окна

на улицу

Ремонт

дизайнерский

Покупка в ипотеку

да

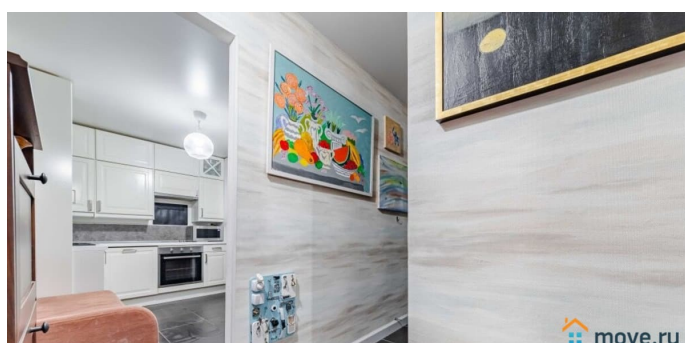
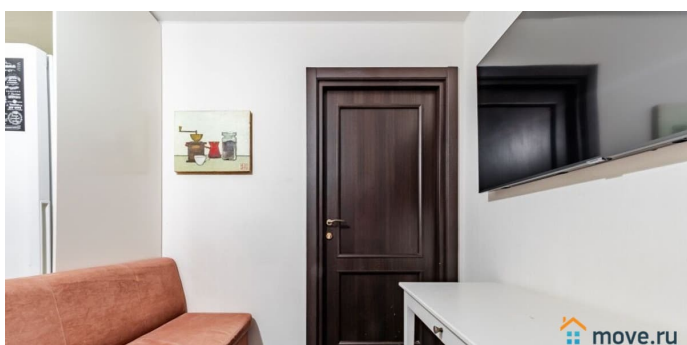
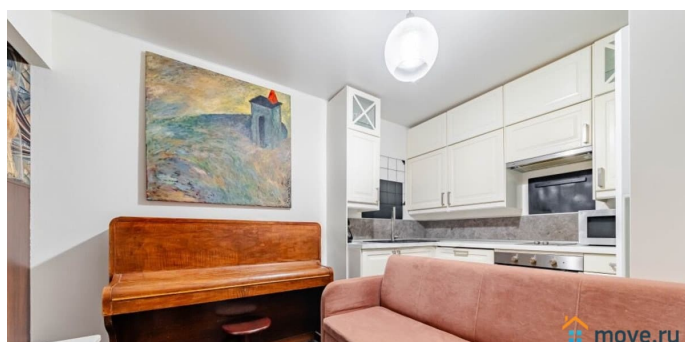
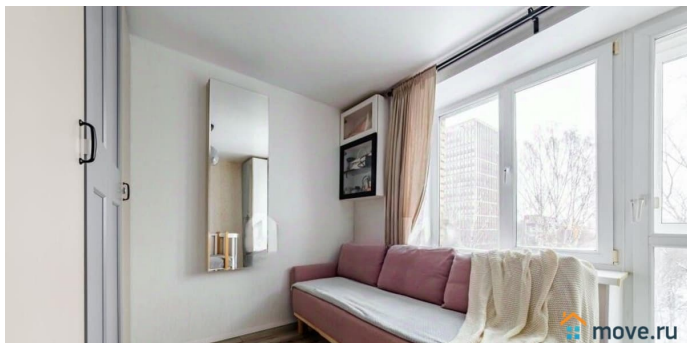
возможна ипотека, лифт, парковка

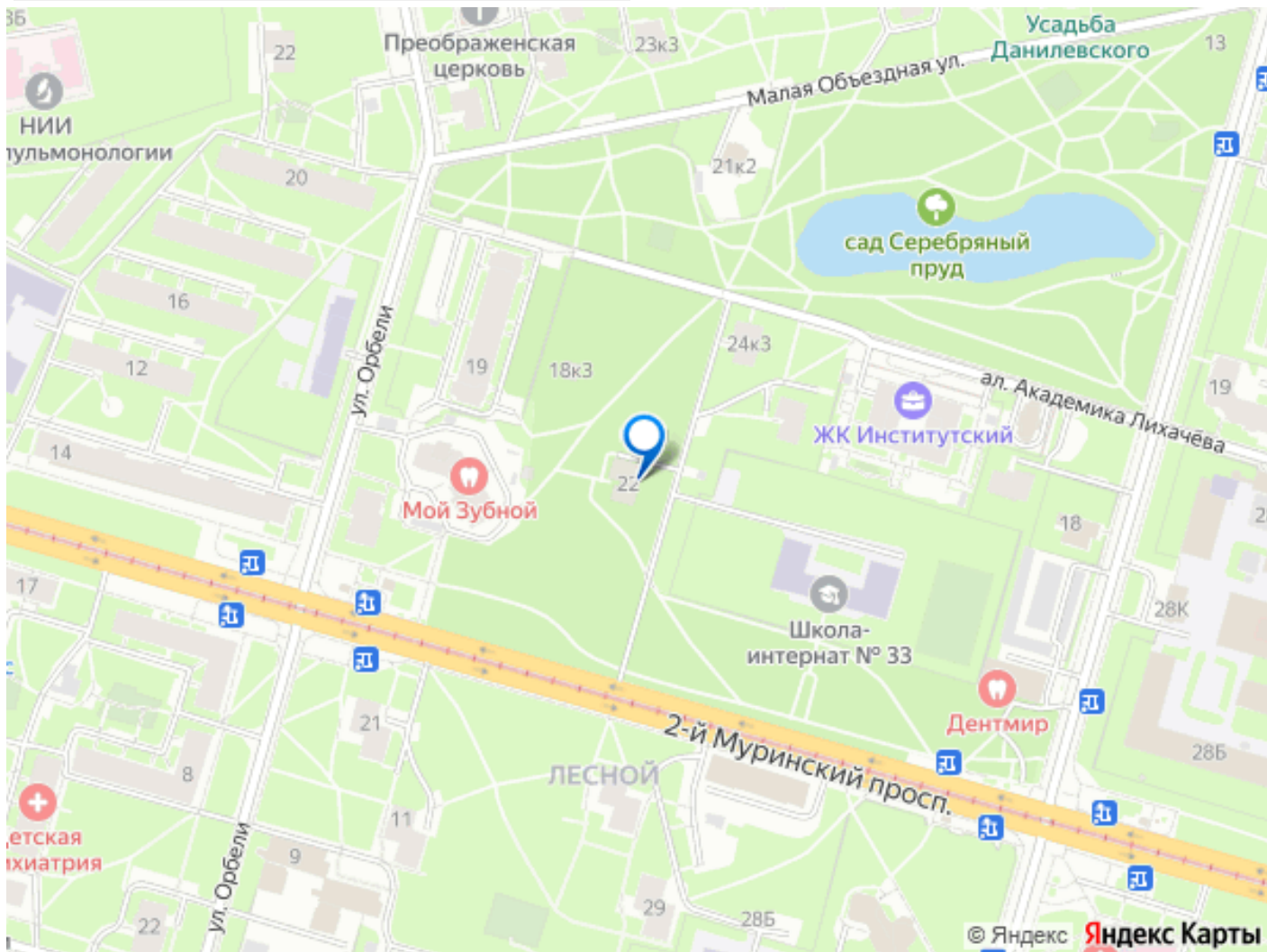
Описание

Продается 2-ух комнатная квартира от собственника, площадью 34+2,5 м2 закрытый балкон с теплым полом. Расположена в зеленой зоне, в парке «Серебряный пруд». Ремонт по дизайн-проекту из качественных материалов, функциональный, практичный. В квартире: Кухня - кухонный гарнитур, диван раскладной 1,5 спальный, варочная панель, духовой шкаф, вытяжка, измельчитель-насос, система защиты от протечек, раковина акриловая из крошки с двумя отделениями, стильный смеситель хром, дизайнерские розетки, кабель вход и диммер. Прихожая - шкаф в потолок с зеркалом и голубой дверью, книжный шкаф в потолок, вешалка настенная, дизайнерские розетки и переключатели. Ванная комната - ванна с хромотерапией, водонагреватель, большая раковина, унитаз с системой слива Geberit, полотенцесушитель-лестница, дверь-ширма из закаленного стекла, смесители и душ одной серии, полки и крючки в стиле лофт, турбо вытяжка, Балкон - окна в пол (панорамный вид), дизайнерские розетки и переключатель, люстра. Территория вокруг

дома огорожена шлагбаумом, въезд по ключу, есть свое парковочное место. По периметру дома и в парадной установлены камеры. Дом кирпичный с интересной планировкой, имеет 9,5 этажей. Выше нашей квартиры еще 2 квартиры и чердак. Комната 10 м²+комната 7 м²+кухня 10,7+санузел 3 м². Балкон 2,5 м². О ремонте: Входная дверь Torex. Итальянские, английские и немецкие моющиеся обои. Немецкий ламинат высокой прочности 34 класса. В каждой комнате измеритель температуры и влажности, на балконе регулируемый тёплый пол, на кухне регулируемое освещение диммер и насос с измельчителем, установлена система обнаружения протечки. Немецкая сантехника, в санузле принудительная вентиляция с турбо режимом. На этаже просторно, можно ставить велосипед, коляску, имеется окно с балконом. В доме свое ТСЖ. Соседи воспитанные, доброжелательные. В парадной и на территории чисто, порядок. Экологически чистый район. Дом прилегает к парку Серебряный пруд, где имеется 2 детских площадки, можно прогуляться с собакой, покормить уток, летом сюда съезжаются люди для наблюдения за цветением деревьев Сакуры, вокруг скамейки, газоны для пикника и летнего отдыха, дорожки для бега и велосипедистов, зимой лыжня и на пруду каток. До парка Сосновка или Удельного парка идти 15 минут. До м.Площадь Мужества (10 мин), м.Удельная (17 мин). Развитая инфраструктура: детский сад и школа, поликлиники детская и взрослая, лаборатория Хеликс. Магазины: Верный, Пятёрочка, Красное и белое, Вот он Я, Фикспрайс, несколько аптек, 2 пекарни. Перед домом остановка. По документам однокомнатная, по факту 2-ух комнатная. Газ

убран официально, подходит под ипотеку.
Два взрослых собственника. Никто не
прописан. В собственности более 5 лет.
Встречка. Ипотека Сбербанк в размере 700
тысяч, закрывается на сделке.





Move.ru - вся недвижимость России